



INFERMERIA   
escoles universitàries  
gimbernat   
ADSCRITA A LA UMB   
CEI  
CENTRE D'EXCEL·LENCIA  
INTERNACIONAL



---

# EU Infermeria Gimbernat Memoria 2012-2013

*President: Dr. Josep M. Sala Xampeny*

*Director: Dr. Anselm Barbeta Laball*



## Index

- 5 PRESENTACIÓ**
- 7 CALENDARI ACADÈMIC**
- 8 PLA D'ESTUDIS**
- 10 RELACIÓ DE PROFESSORS PER MATÈRIES**
  - Primer Curs
  - Segon Curs
  - Tercer Curs
  - Quart Curs
- 17 RELACIÓ PROFESSORS TUTORS DEL TREBALL FI DE GRAU**
- 18 RELACIÓ DE TUTORS DEL PROGRAMA DE PRÀCTIQUES DE SIMULACIÓ I PRACTICUM**
- 22 SEGUIMENT PERIÒDIC DE L'ACTIVITAT DOCENT**
  - Reunions periòdiques de l'Equip docent
  - Reunions amb els representants legals de l'alumnat
- 23 ESTADÍSTIQUES DEL CURS ACADÈMIC 2012/13**
  - Alumnes Matriculats 1r, 2n i 3r Curs
  - Alumnes Finalitzats
  - Taxes Resultats Acadèmics
- 24 RESULTATS ACADÈMICS**
  - Primer Curs Grau Infermeria
  - Segon Curs Grau Infermeria
  - Tercer Curs Grau Infermeria
  - Quart Curs Grau Infermeria
- 66 FORMACIÓ DE GRAU**
  - Seminaris
  - Capsules d'Innovació Docent
  - Docència pràctica. Estadies clíniques
- 86 FORMACIÓ DE POST-GRAU**
  - Màster Universitari
  - Diplomes de Post-Grau



## Index

- 87 PROGRAMES DE MOBILITAT**
  - Programa d'Intercanvi Erasmus
  - Programa d'Intercanvi Sèneca
  - Mobilitat Docent
- 89 ACTIVITATS DE FORMACIÓ DE L'EQUIP DOCENT**
  - Formació de l'Equip Docent
- 93 PROJECCIÓ DE L'EQUIP DOCENT**
  - Comissions, comitès i grups de Treball
  - Participació en cursos, conferències i jornades
  - Participació en Programes de Postgrau Institucionals
  - Participació en Màsters, Postgraus i Formació Continuada en altres institucions
  - Màsters, Postgraus i Formació Continuada
  - Pòsters i Comunicacions
  - Assistència a jornades, seminaris i congressos
  - Premis i Distincions
- 113 PROJECTES DE RECERCA I INNOVACIÓ DOCENT**
- 118 SEMINARI PERMANENT DE RECERCA I COMUNICACIÓ CIENTÍFICA**
  - Recerques i Projectes E U Infermeria
  - Projectes en col·laboració amb altres institucions
  - Direcció de Tesis Doctorals
  - Tribunals Avaluadors
  - Comissions i grups de recerca
- 123 UNITAT DE QUALITAT DOCENT I INNOVACIÓ EDUCATIVA**
- 125 PUBLICACIONS**
- 129 L'ESCOLA EN ELS MITJANS DE COMUNICACIÓ**
- 132 ORGANITZACIÓ D'ACTIVITATS ACADÈMIQUES**
- 136 ALTRES ACTIVITATS EUI GIMBERNAT**
- 139 BIBLIOTECA**



## Presentació Coordinadora de Titulació



**"M'agraden els dilluns i els divendres"**. Així iniciava en Tomàs Molina la lliçó inaugural del curs acadèmic 2012/2013 com a simbolisme de l'inici i final del treball desenvolupat amb esforç i il·lusió al llarg de la setmana.

Recullo aquest simbolisme per aplicar-lo a la tasca i nous projectes que amb molta il·lusió i encara més esforç, ha dut, enguany, l'equip docent de l'escola en un curs molt especial per a tota la nostra comunitat educativa. La I Promoció de Graduats d'Infermeria de l'Escola Gimbernat és, per fi, una realitat.

La implementació d'aquest quart curs va més enllà d'assolir l'últim any de la titulació de grau. En aquests moments podem mostrar i fer visible el nostre projecte docent que formalitza una nova concepció dels estudis d'infermeria. Fa uns anys vam apostar per integrar en els nostres estudis un nou model universitari orientat cap a la innovació i l'emprenedoria adquirint aquest compromís com a concepció i filosofia d'escola. Formar els futurs professionals amb aquesta orientació des de l'entorn universitari és necessari per tal de poder generar visions innovadores en els nostres professionals que aportin valor social a la nostre professió.

Per a poder fer efectiva aquesta declaració de principis hem enfocat la docència cap a l'acció, és a dir, cap a una formació que potencia la creativitat, que ajuda a posar en pràctica les capacitats emprenedores i que dota als nostres estudiants d'aquelles eines tècniques que els capacita per iniciar-se, com en qualsevol altre disciplina, en el món de l'emprenedoria.

Sota aquesta concepció i amb aquest nou model universitari hem posat en marxa el **Programa "OPEN THINKING" per a Estudiants Emprenedors** adreçat als estudiants de quart curs. Es tracta d'un programa en si mateix innovador que permet emprendre el desenvolupament d'una idea innovadora relacionada amb el món de la salut configurant l'escola com un centre dinamitzador de l'esperit creador, emprenedor i potenciador de la cultura innovadora. Els estudiants són coneixedors del seu entorn social i assistencial cosa que els hi permet potenciar l'observació, detectar necessitats i generar idees i solucions creatives per resoldre problemes reals. Cal esmentar que aquest programa no hauria estat possible sense la inestimable col·laboració d'institucions molt prestigioses que amb la seva generositat han posat al nostre abast els seu know-how.

## Presentació Coordinadora de Titulació

Però aquest no ha estat l'únic projecte que hem desenvolupat des d'aquesta perspectiva d'innovació. El nostre repte no acaba amb els estudis de grau sinó que anem més enllà treballant també en el marc dels estudis de postgrau. Infermeria Gimbernat ha estat co-partícip en el disseny del primer **Màster Interuniversitari en Recerca i Innovació en Cures d'Infermeria** que es posarà en marxa el proper curs acadèmic coordinant, alhora, el mòdul sobre *"Creativitat i processos d'Innovació"*. Aquest màster neix per tal de donar resposta a les necessitats de formació en recerca als professionals d'infermeria dotant-los a la vegada de coneixements que els permetrà innovar aportant millores significatives a les cures d'infermeria.

La memòria que presentem a continuació recull no només aquests grans projectes sinó que mostra de forma acurada tota la tasca que l'equip docent ha desenvolupat dia a dia en el transcurs d'aquest curs acadèmic tant prolífic per a la nostra escola. El meu agraïment per a tota la comunitat educativa de l'escola que ho ha fet possible amb la seva implicació i professionalitat.

**Montserrat Antonin**  
Coordinadora de Titulació



## Calendari Acadèmic

### DURACIÓ DEL CURS. ANUALITAT

#### Presentació

1r Curs Grup A i B: 28 de setembre de 2012

#### Inici

1r Curs Grup A i B: 01 d'octubre de 2012

2n Curs Grup A i B: 12 de setembre de 2012

3r Curs Grup A i B: 05 de setembre de 2012

4rt Curs Grup A i B: 15 d'octubre de 2012

#### Finalització del curs

21 de juny de 2013

### VACANCES DE NADAL

Del 24 de desembre de 2012 al 06 de gener de 2013 (ambdós inclosos)

### VACANCES DE PASQUA

Del 25 de març de 2013 al 01 d'abril de 2013 (ambdós inclosos)

### VACANCES D'ESTIU

De l'1 al 31 d'agost de 2012 (ambdós inclosos)

## Pla d'Estudis

### ASSIGNATURES 1r CURS

#### NOMBRE DE CRÈDITS ECTS

Ciències Psicosocials	6
Comunicació i Tic's	6
Cultura, Societat i Salut	6
Metodologia Científica i Bioestadística	6
Principis de Nutrició	6
Estructura i Funció del Cos Humà	12
Pràcticum Introductorí	9
Història de les Cures i Pensament infermer	9

### ASSIGNATURES 2n CURS

#### NOMBRE DE CRÈDITS ECTS

Mòdul Integrat de Cures a l'Adult	18
Salut Pública	3
Infermeria Comunitària	9
Practicum avançat I	6
Educació per a la salut	6
Practicum avançat II	6
Ètica i Marc Legal d'infermeria	6
Comunicació Terapèutica	6

### ASSIGNATURES 3r CURS

#### NOMBRE DE CRÈDITS ECTS

Cures d'infermeria a la dona, a la infantesa i a l'adolescència	6
Cures d'infermeria en el procés d'envelliment	3
Cures d'infermeria en salut mental	3
Practicum avançat III	9
Practicum avançat IV	9
Cures avançades d'infermeria en situacions complexes	3
Practicum especialitzat I	9
Infermeria i cures pal·liatives	3
Practicum especialitzat II	12
Gestió i qualitat dels serveis d'infermeria	3



## Pla d'Estudis

### ASSIGNATURES 4r CURS

#### NOMBRE DE CRÈDITS ECTS

Treball Fi de Grau	9
Practicum especialitzat III	9
Practicum especialitzat IV	12

### MENCIÓ EN INNOVACIÓ I GESTIÓ DE LA DIVERSITAT EN INFERMERIA

#### NOMBRE DE CRÈDITS ECTS

Infermeria avançada i processos d'innovació	6
Infermeria Internacional	6
Infermeria i Gestió de la diversitat cultural	6
Gènere i Salut	6
Gestió i transferència del coneixement per a la innovació	6

### MENCIÓ EN INFERMERIA, INNOVACIÓ EN SALUT I TIC'S

#### NOMBRE DE CRÈDITS ECTS

Infermeria i Salut 2.0	6
Gestió de coneixement, qualitat i processos d'innovació	6
Salut i TIC en el context actual	6
Sistemes d'informació en les organitzacions sanitàries	6
Tècnologies de la informació en la pràctica clínica infermera	6

## Relació de Professors per matèries

### Primer Curs Estudis de Grau

#### HISTÒRIA DE LES CURES I PENSAMENT INFERMER

- Lidia Fernández Donaire
- Gemma March Vila
- Meritxell Sastre

#### COMUNICACIÓ I TIC'S

- Montserrat Edo Gual
- Gloria Tort Nasarre
- Amor Aradilla Herrero

✓ **SEMINARIS IMPARTITS PER :** Esther Gil Sánchez

#### METODOLOGIA CIÈNTIFICA I BIOESTADÍSTICA

- Joaquín Tomás-Sábado
- Fco. Javier Montes

✓ **SEMINARIS IMPARTITS PER:** Ana Berenguera Ossó, Enriqueta Pujol

#### CIÈNCIES PSICOSOCIALS APLICADES

- Lali Guix Listuella

#### ESTRUCTURA I FUNCIÓ DEL COS HUMÀ

- Francisca Ruiz Mata
- Cecília Brando

✓ **SEMINARIS IMPARTITS PER:** Antoni Fogué Moya, Joan Carles Mas Bassa, Santi Rosell, M. Dolors Castella Cahiz i Víctor Fernandez Blanco

#### PRINCIPIS DE NUTRICIÓ

- Silvia Bleda Garcia
- Antoni Fogué Moya

✓ **SEMINARIS IMPARTITS PER:** Jaime Llopis Cañameras



## Relació de Professors per matèries

### Primer Curs Estudis de Grau

#### CULTURA, SOCIETAT I SALUT

- Montserrat Antonin Martin
- Imad El Bouchabi Dali
- Serena Brigidi

- ✓ **SEMINARIS IMPARTITS PER:** Marta Allue Martínez, Badia Bouia, Montserrat Llinas Vidal, Ana Maria Mangas Llompart, Ning Chung Chia, Saray Rodriguez Cortes i Víctor Turull Goicoechea.

## Relació de Professors per matèries

### Segon Curs Estudis de Grau

#### MÒDUL INTEGRAT EN CURES D'INFERMERIA A L'ADULT

- Cecilia Brando Garrido
- Esther Espuñes Mestres
- Maribel Estelles Barrot
- Lúcia Fernández Donaire
- Meritxell Ginestí Crusells
- Gemma March Vilá
- Francisca Ruiz Mata
- Esther Sala Barat
- Jose M<sup>a</sup> Vazquez Moreno

- ✓ **SEMINARIS I TALLERS IMPARTITS PER:** Diego Alonso Gómez, Jorge de Luis Suarez de Deza, Carmen Maria del Pino Zurita, Silvia Garcia Diaz, Mari Carmen Llobet Abizanza, Nuria Merino Gómez, Merce Muñoz Gimeno, Francisco Noguerras Carrillo, Miriam Nuñez Lorenzo, Juan Perendreu Sans, M.Victoria Valls Ibañez.

#### INFERMERIA I SALUT COMUNITÀRIA

- Susana Miguel González
- Mercè Muñoz Gimeno
- Mercè Prat Martínez

- ✓ **SEMINARIS IMPARTITS PER:** M. Rosa Garcia Cerdan, Ana Maria Mangas Llompart, Isabel Quintana Sánchez

#### EDUCACIÓ PER A LA SALUT

- Mercè Muñoz Gimeno
- Mercè Prat Martínez

- ✓ **SEMINARIS IMPARTITS PER:** Margarita Coll Falgas, Isabel Quintana Sánchez, Dolores Alcaraz, Vanessa González Sequero,



## Relació de Professors per matèries

### Segon Curs Estudis de Grau

#### SALUT PÚBLICA

- Serena Brigidi

#### ÈTICA I MARC LEGAL EN INFERMERIA

- Gerard Colomaar Pueyo
- Miquel Seguró Mendlewicz

#### COMUNICACIÓ TERAPÈUTICA

- Amor Aradilla Herrero
- Silvia Bleda Garcia
- Montserrat Edo Gual
- Glòria Tort Nasarre

- ✓ **SEMINARIS IMPARTITS PER:** Ana Maria Cruspinera Pallàs, Jesús Méndez i Doctores Sonrisas de la Fundació Theodora.

## Relació de Professors per matèries

### Tercer Curs Estudis de Grau

#### CURES D'INFERMERIA A LA DONA, A LA INFANTESA I A L'ADOLESCÈNCIA

- Encarnación Garcia Uceda Aguila
  - Ingrid Giró Sanabria
  - Gemma March Vilà
  - Marisol Querol Gil
- ✓ **SEMINARIS IMPARTITS PER:** Mercedes Calero Muñoz

#### CURES D'INFERMERIA EN EL PROCÉS D'ENVELLIMENT

- Susana Miguel González
  - Mercè Prat Martínez
- ✓ **SEMINARIS IMPARTITS PER:** Jordi Llecha Sabate, Pablo Zamorano

#### CURES D'INFERMERIA EN SALUT MENTAL

- Joaquin Tomás
- Francisco Javier Montes

#### CURES AVANÇADES D'INFERMERIA EN SITUACIONS COMPLEXES

- Pilar Fernández Narvaez
  - José María Vazquez
- ✓ **SEMINARIS IMPARTITS PER:** Isidro Redondo Parra, Alberto Villamor Ordozgoiti

#### INFERMERIA I CURES PAL·LIATIVES

- Amor Aradilla Herreo
  - Montserrat Edo Gual
- ✓ **SEMINARIS IMPARTITS PER:** Cristina Lasmarías Martínez, Nuria Miralles Banque.

#### GESTIÓ I QUALITAT DE SERVEIS

- Montserrat Montaña
- ✓ **SEMINARIS IMPARTITS PER:** Xavier Company Berges, Carola Orrego Villagran



## Relació de Professors per matèries

Quart Curs  
Estudis de Grau

### Menció 1 - INNOVACIÓ I GESTIÓ DE LA DIVERSITAT

#### INFERMERIA INTERNACIONAL

- Imad El Bouchaibi Daali
- ✓ **SEMINARIS IMPARTITS PER:** Laura Freijo Justo, Rosalina Pujol Mauri, M.Isabel Rodríguez Vila

#### INFERMERIA I GESTIÓ DE LA DIVERSITAT CULTURAL

- Imad El Bouchaibi Daali
- ✓ **SEMINARIS IMPARTITS PER:** Núria Bàguena i Marranges, David Garriga Guitard

#### GÈNERE I SALUT

- Serena Brigidi
- ✓ **SEMINARIS IMPARTITS PER:** Cecilia Brando Garrido, Sergi Garcia Lucas, Esther Sanchez Raja, Núria Verges Bochs

#### GESTIÓ I TRANSFERÈNCIA DEL CONEIXEMENT PER A LA INNOVACIÓ

- M. Emilia Gil Girbau
- ✓ **SEMINARIS IMPARTITS PER:** M.Mercé Estrem Cuesta, M. Carmen Ruiz Pérez

#### INFERMERIA AVANÇADA I PROCESSOS D'INNOVACIÓ

- Merce Muñoz Gimeno
- Gemma March Vilà
- ✓ **SEMINARIS IMPARTITS PER:** M.Alba Bruges Bruges,

## Relació de Professors per matèries

Quart Curs  
Estudis de Grau

### Menció 2 – INFERMERIA, INNOVACIÓ EN SALUT I TIC'S

#### GESTIÓ DEL CONEIXEMENT, QUALITAT I PROCESSOS D'INNOVACIÓ

- M. Emilia Gil Girbau
- ✓ **SEMINARIS IMPARTITS PER:** Mercé Estrem Cuesta, Montserrat Llinas Vidal, Pilar Pérez Company, Lluís Taulats Ibars.

#### INFERMERIA I SALUT 2.0

- Souhel Flayeh Beneyto
- ✓ **SEMINARIS IMPARTITS PER:** Francisco Javier Alzaga Reig, Gisel Fontanet Cornudella, Rosa Pérez Losa, Anna Sort González.

#### SALUT I TIC EN EL CONTEXT ACTUAL

- Manel Taboada González
- Fco. Javier Alzaga Reig
- Marc de San Pedro López
- Francisco Moya Olvera
- Jose Manuel Picas Vidal
- Fernando Luis Tognetta Arena

#### SISTEMES D'INFORMACIÓ EN LES ORGANITZACIONS SANITÀRIES

- Manel Taboada Gozález
- Fco. Javier Company Berges
- Gerard Enríque Manonellas

#### TECNOLOGIES DE LA INFORMACIÓ EN LA PRÀCTICA CLÍNICA INFERMERA

- Daniel Garcia Gutiérrez
- **SEMINARIS IMPARTITS PER:** Elisenda Carrau Vidal, Alberto Cortés Borra, Olívia de los Angeles Hernández Villen, Sergio Iglesias Reina, Montserrat Llinas Vidal, Pilar Pérez Company.





## Relació Professors Tutors del Treball Fi de Grau

### TREBALL FI DE GRAU

- Amor Aradilla Herreo
- Silvia Bleda Garcia
- Cecilia Brando Garrido
- Serena Brigidi
- Montserrat Edo Gual
- Imad El Bouchaibi Daali
- Lidia Fernández Donaire
- Pilar Flor Pérez
- Gemma March Vilà
- Javier Montes Hidalgo
- Mercè Muñoz Gimeno
- Mercé Prat Martínez
- Francisca Ruiz Mata
- Joaquin Tomás Sábado
- M. Nieves Zabaleta del Olmo

## Relació de Tutors del Programa de Practiques de Simulació i Practicum

### PRÀCTICUM INTRODUCTORI

#### PRÀCTIQUES DE SIMULACIÓ

- Cecilia Brando Garrido
- Maribel Estelles Barrot
- Pilar Fernández Narváez
- Pilar Flor Pérez
- Meritxell Ginestí Crusells
- Angeles Melero Garcia
- Mercè Muñoz Gimeno
- Mercé Prat Martínez
- Alejandro Vicente Villalba

#### PRÀCTICUM

- Anna Belen Blazquez Fernández
- Mercedes del Cotillo Fuente
- Imad El Bouchaibi Daali
- Lidia Fernández Donaire
- Fco. Javier Fresno Lozano
- Meritxell Ginestí Crusells
- Jordi González Giménez
- Leandra Martín Hidalgo
- Maria Mercé Prat Martínez
- Francisca Ruiz Mata
- Meritxell Sastre Rus
- Judith Serra Gregori
- Rosalia Sola Roige
- Sandra Vega Castillo



## Relació de Tutors del Programa de Practiques de Simulació i Practicum

### PRÀCTICUM AVANÇAT I

#### PRÀCTIQUES DE SIMULACIÓ

- Rosario Cabello Velarde
- Maribel Estelles Barrot
- Pilar Flor Pérez
- Meritxell Ginestí Crusells
- Angeles Melero Garcia
- Javier Montes Hidalgo
- Cristóbal Montilla Rivas
- Francisca Ruiz Mata
- Meritxell Sastre Rus

### PRÀCTICUM AVANÇAT II

#### PRÀCTICUM

- Anabel Blazquez Fernández
- Imad El Bouchaibi Daali
- Meritxel Ginestí Crusells
- Jorge González Jiménez
- Leandra Martín Hidalgo
- Miriam Otero Romero
- Maria Mercé Prat Martínez
- Francisca Ruiz Mata
- Meritxell Sastre Rus
- Judith Serra Gregori
- Rosalia Sola Roige
- Sandra Vega Castillo

### PRÀCTICUM AVANÇAT III

#### PRÀCTIQUES EXTERNES

- Pilar Flor Pérez
- Marisol Mayorga Baca
- Mercé Muñoz Gimeno

## Relació de Tutors del Programa de Practiques de Simulació i Practicum

### PRÀCTICUM AVANÇAT IV

#### PRÀCTICUM

- Sandra Aguilar Segura
- Anabel Blazquez Fernández
- Imad El Bouchaibi Daali
- Patricia Fernández Català
- Lidia Fernández Donaire
- Leandra Martín Hidalgo
- Javier Montes Hidalgo
- Miriam Otero Romero
- Maria Mercé Prat Martínez
- Francisca Ruiz Mata
- Meritxell Sastre Rus
- Rosalia Sola Roige

### PRÀCTICUM ESPECIALITZAT I

#### PRÀCTIQUES DE SIMULACIÓ

- Encarnació Garcia Uceda Aguila
- Ingrid Giro Sanabria
- Gemma March Vilà
- Judith Puig Navines
- Marisol Querol Gil
- Aleida Ribas Tristany
- Anna Zueras Mayoral

#### PRÀCTICUM

- Anabel Blazquez Fernández
- Montserrat Domingo Medina
- Imad El Bouchaibi Daali
- Meritxell Ginestí Crusells
- Leandra Martín Hidalgo
- Miriam Otero Romero
- Isabel Parellada Casas
- Maria Mercé Prat Martínez
- Meritxell Sastre Rus
- Rosalia Sola Roige
- Sandra Vega Castillo

## Relació de Tutors del Programa de Practiques de Simulació i Practicum

### PRÀCTICUM ESPECIALITZAT II

#### PRÀCTICUM

- Silvia Aguilera Roig
- Montserrat Escuté Amat
- Pilar Flor Pérez
- Javier Fresno Lozano
- Jordi González Jiménez
- Leandra Martín Delgado
- Sonia Monedero Charro
- Javier Montes Hidalgo
- Meritxell Sastre Rus
- Rosalia Sola Roige
- Joaquin Tomás Sábado

### PRÀCTICUM ESPECIALITZAT III

#### PRÀCTICUM

- Imad El Bouchaibi Daali

### PRÀCTICUM ESPECIALITZAT IV

#### PRÀCTIQUES DE SIMULACIÓ

- Evelin Escobar Cuesta
- Esther Espuñes Mestres
- Pilar Fernández Narvaez
- Silvia Jiménez Albarca

#### PRÀCTIQUES EXTERNES

- Mercedes del Cotillo Fuente
- Imad El Bouchaibi Daali
- Miriam Otero Romero
- Dina Reina Sarrió
- Francisca Ruiz Mata
- Rosalia Sola Roige

## Seguiment Periòdic de l'Activitat Docent

Per tal de poder dur a terme un seguiment continuat de l'activitat docent que es desenvolupa al llarg del curs acadèmic, l'Escola estableix un calendari de reunions periòdiques que s'estructuren segons:

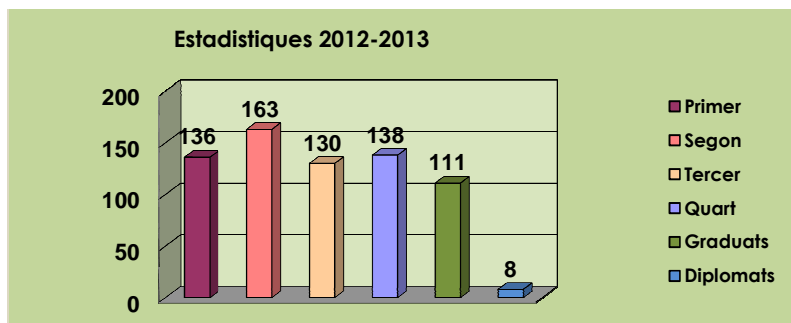
1. Reunions ordinàries, amb una periodicitat quinzenal de l'equip d'estudis i amb els professors de les diferents assignatures.
2. Claustre de professors, reunió de caràcter ordinari que es realitza al finalitzar el curs acadèmic per tal de fer una valoració del curs impartit i establir objectius de cara al curs vinent.
3. Reunions mensuals amb els representants legals dels alumnes de cada curs

	PRIMER CURS - GRUP A	PRIMER CURS - GRUP B
<b>DELEGAT</b>	Jonathan Joven Feliu	Martín Buendía Villa
<b>PRIMER VOCAL</b>	Andrea Rocamora Mediavilla	Noemí Agudo Cabrera
<b>SEGON VOCAL</b>	Ion Urkia Barrenetxea-Arando	Daniel Jimenez Campo
	SEGON CURS - GRUP A	SEGON CURS - GRUP B
<b>DELEGADA</b>	Sara Garcia Palacios	Mila Berja Navarro
<b>PRIMER VOCAL</b>	Víctor Pascual Poveda	Daniel Albestegui Fernández
<b>SEGON VOCAL</b>	Carla Comellas Llagostera	Mercedes Vázquez Rojas
	TERCER CURS - GRUP A	TERCER CURS - GRUP B
<b>DELEGADO</b>	Maria Portillo Tomás	Silvia Peñuelas Rodríguez
<b>PRIMER VOCAL</b>	Maria Mota Freixas	Borga Fonseca de Asco
<b>SEGON VOCAL</b>	Gerard Isaac Astudillo Mendoza	Ernest Crusat Abello
	QUART CURS - MENCIO 1 INNOVACIÓ I GESTIÓ DE LA DIVERSITAT EN INFERMERIA	QUART CURS - MENCIO 2 INFERMERIA, INNOVACIÓ EN SALUT I TIC'S
<b>DELEGADO</b>	Francesc Vicent Fores	Antonio Burgos Capella
<b>PRIMER VOCAL</b>	Tamara Herrera Floro	Miquel Jiménez Tribo
<b>SEGON VOCAL</b>	Patricia Ramírez Rodríguez	Coral Lozano Medina



## Estadístiques Curs Acadèmic 2012-2013

Alumnes matriculats en el 1er Curs	Nous inscrits	150 alumnes
Alumnes matriculats en el 2on Curs		163 alumnes
Alumnes matriculats en el 3er Curs		130 alumnes
Alumnes matriculats en el 4rt Curs		138 alumnes
Alumnes que van finalitzar el Graduat en Infermeria		111 alumnes
Alumnes que van finalitzar la Diplomatura d'Infermeria		6 alumnes



TAXES RESULTATS ACADÈMICS	%
Taxa Rendiment Acadèmic	89,11
Taxa d'Èxit	91,31

## Resultats Acadèmics

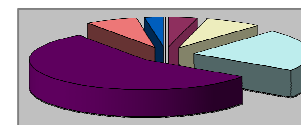
1r Curs - Estadístiques -  
Estudis de Grau

Pla d'Estudis Curs BOE núm 201, 03 de novembre de 2000

CIÈNCIES PSICOSOCIALS	CONVOCATÒRIA
200593	ÚNICA

CONVALIDATS	-
SUSPENS	6
NO PRESENTAT	12
APROVAT	35
NOTABLE	86
EXCEL·LENT	11
MATRÍCULA D'HONOR	4

Ciències Psicosocials  
Convocatòria Única



Convalidats	Suspens
No Presentat	Aprovat
Notable	Excel·lent
Matrícula d'Honor	



## Resultats Acadèmics

1r Curs - Estadístiques -  
Estudis de Grau

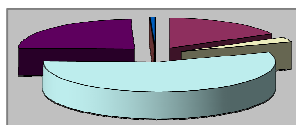
Pla d'Estudis Curs BOE núm 201, 03 de novembre de 2000

<b>COMUNICACIÓ I TIC'S</b>	<b>CONVOCATÒRIA</b>
<b>200594</b>	<b>ÚNICA</b>

<b>CONVALIDATS</b>	-
<b>SUSPENS</b>	32
<b>NO PRESENTAT</b>	5
<b>APROVAT</b>	104
<b>NOTABLE</b>	45
<b>EXCEL·LENT</b>	-
<b>MATRÍCULA D'HONOR</b>	1

### Comunicació i Tic's

Convocatòria Única



■ Convalidats	■ Suspens
□ No Presentat	□ Aprovat
■ Notable	■ Excel·lent
■ Matricula d'Honor	

## Resultats Acadèmics

1r Curs - Estadístiques -  
Estudis de Grau

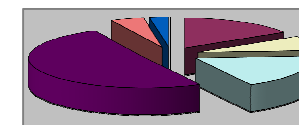
Pla d'Estudis Curs BOE núm 201, 03 de novembre de 2000

<b>CULTURA SOCIETAT I SALUT</b>	<b>CONVOCATÒRIA</b>
<b>200595</b>	<b>ÚNICA</b>

<b>CONVALIDATS</b>	-
<b>SUSPENS</b>	25
<b>NO PRESENTAT</b>	12
<b>APROVAT</b>	28
<b>NOTABLE</b>	78
<b>EXCEL·LENT</b>	7
<b>MATRÍCULA D'HONOR</b>	4

### Cultura, Societat i Salut

Convocatòria Única



■ Convalidats	■ Suspens
□ No Presentat	□ Aprovat
■ Notable	■ Excel·lent
■ Matricula d'Honor	



## Resultats Acadèmics

1r Curs - Estadístiques -  
Estudis de Grau

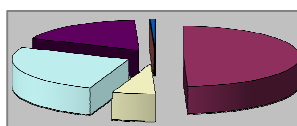
Pla d'Estudis Curs BOE núm 201, 03 de novembre de 2000

<b>ESTRUCTURA DEL COS HUMÀ</b>	<b>CONVOCATÒRIA</b>
200596	ÚNICA

CONVALIDATS	-
SUSPENS	83
NO PRESENTAT	10
APROVAT	44
NOTABLE	30
EXCEL·LENT	-
MATRÍCULA D'HONOR	1

Estructura del Cos Humà

Convocatòria Única



■ Convalidats	■ Suspens
□ No Presentat	□ Aprovat
■ Notable	■ Excel·lent
■ Matricula d'Honor	

## Resultats Acadèmics

1r Curs - Estadístiques -  
Estudis de Grau

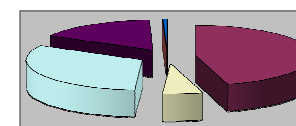
Pla d'Estudis Curs BOE núm 201, 03 de novembre de 2000

<b>FUNCIÓ COS DEL COS HUMÀ</b>	<b>CONVOCATÒRIA</b>
200597	ÚNICA

CONVALIDATS	-
SUSPENS	83
NO PRESENTAT	10
APROVAT	58
NOTABLE	30
EXCEL·LENT	-
MATRÍCULA D'HONOR	1

Funció del Cos Humà

Convocatòria Única



■ Convalidats	■ Suspens
□ No Presentat	□ Aprovat
■ Notable	■ Excel·lent
■ Matricula d'Honor	



## Resultats Acadèmics

1r Curs - Estadístiques -  
Estudis de Grau

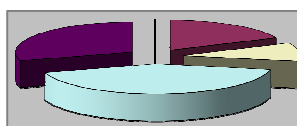
Pla d'Estudis Curs BOE núm 201, 03 de novembre de 2000

<b>METODOLOGIA CIENTÍFICA I BIOESTADÍSTICA</b>	<b>CONVOCATÒRIA</b>
<b>200598</b>	<b>ÚNICA</b>

<b>CONVALIDATS</b>	-
<b>SUSPENS</b>	33
<b>NO PRESENTAT</b>	18
<b>APROVAT</b>	77
<b>NOTABLE</b>	54
<b>EXCEL·LENT</b>	-
<b>MATRÍCULA D'HONOR</b>	-

### Metodologia Científica i Bioestadística

Convocatòria Única



■ Convalidats	■ Suspens
□ No Presentat	□ Aprovat
■ Notable	■ Excel·lent
■ Matricula d'Honor	

## Resultats Acadèmics

1r Curs - Estadístiques -  
Estudis de Grau

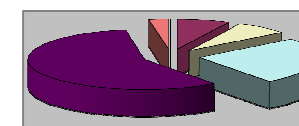
Pla d'Estudis Curs BOE núm 201, 03 de novembre de 2000

<b>PRINCIPIS DE NUTRICIÓ</b>	<b>CONVOCATÒRIA</b>
<b>200599</b>	<b>ÚNICA</b>

<b>CONVALIDATS</b>	-
<b>SUSPENS</b>	11
<b>NO PRESENTAT</b>	11
<b>APROVAT</b>	38
<b>NOTABLE</b>	87
<b>EXCEL·LENT</b>	4
<b>MATRÍCULA D'HONOR</b>	-

### Principis de Nutrició

Convocatòria Única



■ Convalidats	■ Suspens
□ No Presentat	□ Aprovat
■ Notable	■ Excel·lent
■ Matricula d'Honor	



## Resultats Acadèmics

1r Curs - Estadístiques -  
Estudis de Grau

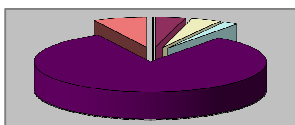
Pla d'Estudis Curs BOE núm 201, 03 de novembre de 2000

<b>PRACTICUM INTRODUCTORI</b>	<b>CONVOCATÒRIA</b>
200600	ÚNICA

CONVALIDATS	-
SUSPENS	6
NO PRESENTAT	6
APROVAT	3
NOTABLE	123
EXCEL·LENT	11
MATRÍCULA D'HONOR	-

Pràcticum introductori

Convocatòria Única



■ Convalidats	■ Suspens
□ No Presentat	□ Aprovat
■ Notable	■ Excel·lent
■ Matricula d'Honor	

## Resultats Acadèmics

1r Curs - Estadístiques -  
Estudis de Grau

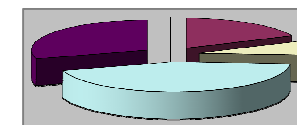
Pla d'Estudis Curs BOE núm 201, 03 de novembre de 2000

<b>HISTORIA DE LES CURES I PENSAMENT INFERMER</b>	<b>CONVOCATÒRIA</b>
2006001	ÚNICA

CONVALIDATS	-
SUSPENS	30
NO PRESENTAT	13
APROVAT	73
NOTABLE	49
EXCEL·LENT	-
MATRÍCULA D'HONOR	-

Història de les Cures i Pensament Infermer

Convocatòria Única



■ Convalidats	■ Suspens
□ No Presentat	□ Aprovat
■ Notable	■ Excel·lent
■ Matricula d'Honor	





## Resultats Acadèmics

2n Curs - Estadístiques -  
Estudis de Grau

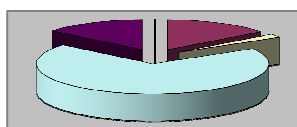
Pla d'Estudis Curs BOE núm 201, 03 de novembre de 2000

<b>FARMACOLOGIA CLÍNICA I TERAPÈUTICA APLICADA</b>	<b>CONVOCATÒRIA ÚNICA</b>
<b>200602</b>	

<b>CONVALIDATS</b>	-
<b>SUSPENS</b>	24
<b>NO PRESENTAT</b>	3
<b>APROVAT</b>	113
<b>NOTABLE</b>	23
<b>EXCEL·LENT</b>	-
<b>MATRÍCULA D'HONOR</b>	-

Farmacologia Clínica i Terapèutica Aplicada

Convocatòria Única



■ Convalidats	■ Suspens
□ No Presentat	□ Aprovat
■ Notable	■ Excel·lent
■ Matricula d'Honor	

## Resultats Acadèmics

2n Curs - Estadístiques -  
Estudis de Grau

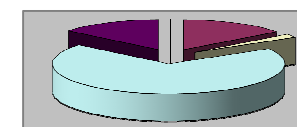
Pla d'Estudis Curs BOE núm 201, 03 de novembre de 2000

<b>FUNCIÓ DEL COS HUMÀ II</b>	<b>CONVOCATÒRIA ÚNICA</b>
<b>200603</b>	

<b>CONVALIDATS</b>	-
<b>SUSPENS</b>	24
<b>NO PRESENTAT</b>	3
<b>APROVAT</b>	113
<b>NOTABLE</b>	23
<b>EXCEL·LENT</b>	-
<b>MATRÍCULA D'HONOR</b>	-

Funció Cos Humà II

Convocatòria Única



■ Convalidats	■ Suspens
□ No Presentat	□ Aprovat
■ Notable	■ Excel·lent
■ Matricula d'Honor	



## Resultats Acadèmics

2n Curs - Estadístiques -  
Estudis de Grau

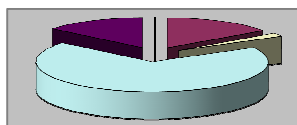
Pla d'Estudis Curs BOE núm 201, 03 de novembre de 2000

<b>CURES D'INFERMERIA A L'ADULT</b>	<b>CONVOCATÒRIA</b>
<b>200608</b>	<b>ÚNICA</b>

<b>CONVALIDATS</b>	-
<b>SUSPENS</b>	25
<b>NO PRESENTAT</b>	3
<b>APROVAT</b>	113
<b>NOTABLE</b>	23
<b>EXCEL·LENT</b>	-
<b>MATRÍCULA D'HONOR</b>	-

### Cures d'Infermeria a l'Adult

Convocatòria Única



■ Convalidats	■ Suspens
□ No Presentat	□ Aprovat
■ Notable	■ Excel·lent
■ Matricula d'Honor	

## Resultats Acadèmics

2n Curs - Estadístiques -  
Estudis de Grau

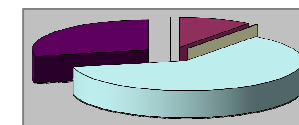
Pla d'Estudis Curs BOE núm 201, 03 de novembre de 2000

<b>INFERMERIA I SALUT COMUNITÀRIA</b>	<b>CONVOCATÒRIA</b>
<b>200604</b>	<b>ÚNICA</b>

<b>CONVALIDATS</b>	-
<b>SUSPENS</b>	15
<b>NO PRESENTAT</b>	-
<b>APROVAT</b>	91
<b>NOTABLE</b>	42
<b>EXCEL·LENT</b>	-
<b>MATRÍCULA D'HONOR</b>	-

### Infermeria i Salut Comunitària

Convocatòria Única



■ Convalidats	■ Suspens
□ No Presentat	□ Aprovat
■ Notable	■ Excel·lent
■ Matricula d'Honor	



## Resultats Acadèmics

2n Curs - Estadístiques -  
Estudis de Grau

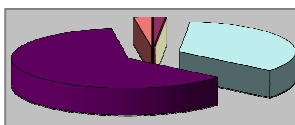
Pla d'Estudis Curs BOE núm 201, 03 de novembre de 2000

<b>PRACTICUM AVANÇAT I</b>	<b>CONVOCATÒRIA</b>
<b>200605</b>	<b>ÚNICA</b>

CONVALIDATS	-
SUSPENS	2
NO PRESENTAT	-
APROVAT	45
NOTABLE	81
EXCEL·LENT	3
MATRÍCULA D'HONOR	-

### Practicum Avançat I

Convocatòria Única



■ Convalidats	■ Suspens
□ No Presentat	□ Aprovat
■ Notable	■ Excel·lent
■ Matricula d'Honor	

## Resultats Acadèmics

2n Curs - Estadístiques -  
Estudis de Grau

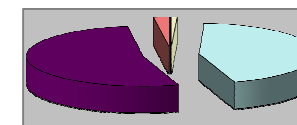
Pla d'Estudis Curs BOE núm 201, 03 de novembre de 2000

<b>SALUT PÚBLICA</b>	<b>CONVOCATÒRIA</b>
<b>200606</b>	<b>ÚNICA</b>

CONVALIDATS	-
SUSPENS	-
NO PRESENTAT	1
APROVAT	63
NOTABLE	75
EXCEL·LENT	3
MATRÍCULA D'HONOR	-

### Salut Pública

Convocatòria Única



■ Convalidats	■ Suspens
□ No Presentat	□ Aprovat
■ Notable	■ Excel·lent
■ Matricula d'Honor	



## Resultats Acadèmics

2n Curs - Estadístiques -  
Estudis de Grau

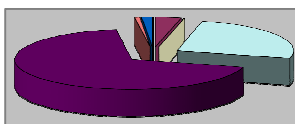
Pla d'Estudis Curs BOE núm 201, 03 de novembre de 2000

<b>COMUNICACIÓ TERAPÈUTICA</b>	<b>CONVOCATÒRIA</b>
200607	ÚNICA

CONVALIDATS	-
SUSPENS	5
NO PRESENTAT	-
APROVAT	37
NOTABLE	99
EXCEL·LENT	1
MATRÍCULA D'HONOR	2

### Comunicació Terapèutica

Convocatòria Única



Convalidats	Suspens
No Presentat	Aprovat
Notable	Excel·lent
Matrícula d'Honor	

## Resultats Acadèmics

2n Curs - Estadístiques -  
Estudis de Grau

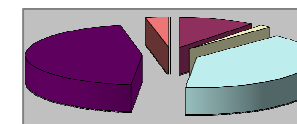
Pla d'Estudis Curs BOE núm 201, 03 de novembre de 2000

<b>EDUCACIÓ PER A LA SALUT</b>	<b>CONVOCATÒRIA</b>
200609	ÚNICA

CONVALIDATS	-
SUSPENS	14
NO PRESENTAT	2
APROVAT	52
NOTABLE	60
EXCEL·LENT	4
MATRÍCULA D'HONOR	-

### Educació per a la Salut

Convocatòria Única



Convalidats	Suspens
No Presentat	Aprovat
Notable	Excel·lent
Matrícula d'Honor	



## Resultats Acadèmics

2n Curs - Estadístiques -  
Estudis de Grau

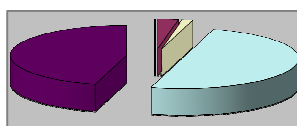
Pla d'Estudis Curs BOE núm 201, 03 de novembre de 2000

<b>ÈTICA I MARC LEGAL EN INFERMERIA</b>	<b>CONVOCATÒRIA</b>
2006010	ÚNICA

CONVALIDATS	-
SUSPENS	4
NO PRESENTAT	2
APROVAT	69
NOTABLE	63
EXCEL·LENT	-
MATRÍCULA D'HONOR	-

### Ètica i Marc Legal en Infermeria

Convocatòria Única



■ Convalidats	■ Suspens
□ No Presentat	□ Aprovat
■ Notable	■ Excel·lent
■ Matricula d'Honor	

## Resultats Acadèmics

2n Curs - Estadístiques -  
Estudis de Grau

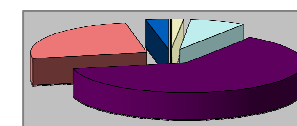
Pla d'Estudis Curs BOE núm 201, 03 de novembre de 2000

<b>PRÀCTICUM AVANÇAT II</b>	<b>CONVOCATÒRIA</b>
2006011	ÚNICA

CONVALIDATS	-
SUSPENS	-
NO PRESENTAT	2
APROVAT	10
NOTABLE	82
EXCEL·LENT	33
MATRÍCULA D'HONOR	4

### Practicum Avancat II

Convocatòria Única



■ Convalidats	■ Suspens
□ No Presentat	□ Aprovat
■ Notable	■ Excel·lent
■ Matricula d'Honor	



## Resultats Acadèmics

3r Curs - Estadístiques -  
Estudis de Grau

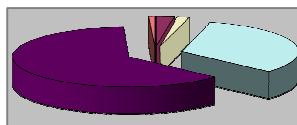
Pla d'Estudis Curs BOE núm 201, 03 de novembre de 2000

<b>CURES D'INFERMERIA EN EL PROCÉS D'ENVELLIMENT</b>	<b>CONVOCATÒRIA</b>
<b>200612</b>	<b>ÚNICA</b>

CONVALIDATS	-
SUSPENS	3
NO PRESENTAT	2
APROVAT	42
NOTABLE	80
EXCEL·LENT	1
MATRÍCULA D'HONOR	-

Cures d'Infermeria en procés d'envelliment

Convocatòria Única



■ Convalidats	■ Suspens
□ No Presentat	□ Aprovat
■ Notable	■ Excel·lent
■ Matricula d'Honor	

## Resultats Acadèmics

3r Curs - Estadístiques -  
Estudis de Grau

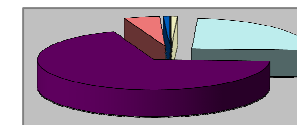
Pla d'Estudis Curs BOE núm 201, 03 de novembre de 2000

<b>CURES D'INFERMERIA A LA DONA, A LA INFANTESA I A L'ADOLESCÈNCIA</b>	<b>CONVOCATÒRIA</b>
<b>200613</b>	<b>ÚNICA</b>

CONVALIDATS	-
SUSPENS	-
NO PRESENTAT	1
APROVAT	31
NOTABLE	85
EXCEL·LENT	6
MATRÍCULA D'HONOR	1

Cures d'Infermeria a la dona, a la infantesa i a l'adolescència

Convocatòria Única



■ Convalidats	■ Suspens
□ No Presentat	□ Aprovat
■ Notable	■ Excel·lent
■ Matricula d'Honor	



## Resultats Acadèmics

3r Curs - Estadístiques -  
Estudis de Grau

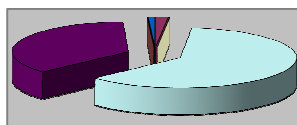
Pla d'Estudis Curs BOE núm 201, 03 de novembre de 2000

<b>CURES D'INFERMERIA EN SALUT MENTAL</b>	<b>CONVOCATÒRIA</b>
<b>200614</b>	<b>ÚNICA</b>

CONVALIDATS	-
SUSPENS	2
NO PRESENTAT	-
APROVAT	77
NOTABLE	45
EXCEL·LENT	-
MATRÍCULA D'HONOR	1

Cures d'Infermeria en salut mental

Convocatòria Única



■ Convalidats	■ Suspens
□ No Presentat	□ Aprovat
■ Notable	■ Excel·lent
■ Matricula d'Honor	

## Resultats Acadèmics

3r Curs - Estadístiques -  
Estudis de Grau

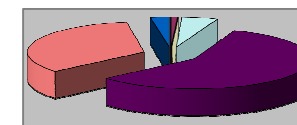
Pla d'Estudis Curs BOE núm 201, 03 de novembre de 2000

<b>PRACTICUM AVANÇAT III</b>	<b>CONVOCATÒRIA</b>
<b>200615</b>	<b>ÚNICA</b>

CONVALIDATS	-
SUSPENS	1
NO PRESENTAT	-
APROVAT	6
NOTABLE	72
EXCEL·LENT	42
MATRÍCULA D'HONOR	3

Practicum Avançat III

Convocatòria Única



■ Convalidats	■ Suspens
□ No Presentat	□ Aprovat
■ Notable	■ Excel·lent
■ Matricula d'Honor	



## Resultats Acadèmics

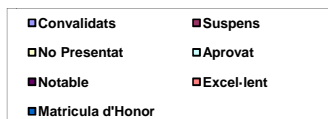
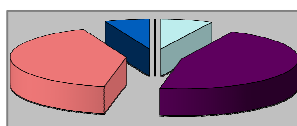
3r Curs - Estadístiques -  
Estudis de Grau

Pla d'Estudis Curs BOE núm 201, 03 de novembre de 2000

<b>PRACTICUM AVANÇAT IV</b>	<b>CONVOCATÒRIA</b>
200616	ÚNICA

CONVALIDATS	-
SUSPENS	-
NO PRESENTAT	-
APROVAT	7
NOTABLE	48
EXCEL·LENT	40
MATRÍCULA D'HONOR	6

Practicum Avançat IV  
Convocatòria Única



## Resultats Acadèmics

3r Curs - Estadístiques -  
Estudis de Grau

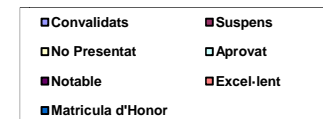
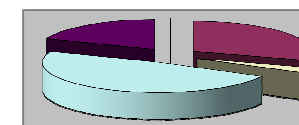
Pla d'Estudis Curs BOE núm 201, 03 de novembre de 2000

<b>CURES AVANÇADES D'INFERMERIA EN SITUACIONS COMPLEXES</b>	<b>CONVOCATÒRIA</b>
200617	ÚNICA

CONVALIDATS	-
SUSPENS	44
NO PRESENTAT	4
APROVAT	71
NOTABLE	28
EXCEL·LENT	-
MATRÍCULA D'HONOR	-

Cures avançades d'Infermeria en situacions complexes

Convocatòria Única







## Resultats Acadèmics

3r Curs - Estadístiques -  
Estudis de Grau

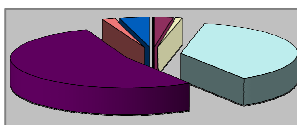
Pla d'Estudis Curs BOE núm 201, 03 de novembre de 2000

<b>INFERMERIA I CURES PAL·LIATIVES</b>	<b>CONVOCATÒRIA</b>
<b>200618</b>	<b>ÚNICA</b>

CONVALIDATS	-
SUSPENS	3
NO PRESENTAT	1
APROVAT	46
NOTABLE	65
EXCEL·LENT	2
MATRÍCULA D'HONOR	5

### Infermeria i Cures pal·liatives

Convocatòria Única



■ Convalidats	■ Suspens
□ No Presentat	□ Aprovat
■ Notable	■ Excel·lent
■ Matricula d'Honor	

## Resultats Acadèmics

3r Curs - Estadístiques -  
Estudis de Grau

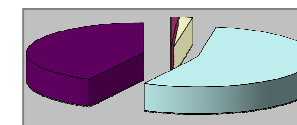
Pla d'Estudis Curs BOE núm 201, 03 de novembre de 2000

<b>GESTIÓ I QUALITAT DELS SERVEIS D'INFERMERIA</b>	<b>CONVOCATÒRIA</b>
<b>200619</b>	<b>ÚNICA</b>

CONVALIDATS	-
SUSPENS	1
NO PRESENTAT	2
APROVAT	65
NOTABLE	50
EXCEL·LENT	-
MATRÍCULA D'HONOR	-

### Gestió i Qualitat dels Serveis d'Infermeria

Convocatòria Única



■ Convalidats	■ Suspens
□ No Presentat	□ Aprovat
■ Notable	■ Excel·lent
■ Matricula d'Honor	



## Resultats Acadèmics

3r Curs - Estadístiques -  
Estudis de Grau

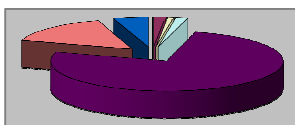
Pla d'Estudis Curs BOE núm 201, 03 de novembre de 2000

<b>PRACTICUM ESPECIALITZAT I</b>	<b>CONVOCATÒRIA</b>
<b>200620</b>	<b>ÚNICA</b>

CONVALIDATS	-
SUSPENS	2
NO PRESENTAT	1
APROVAT	2
NOTABLE	94
EXCEL·LENT	19
MATRÍCULA D'HONOR	6

Practicum Especialitzat I

Convocatòria Única



■ Convalidats	■ Suspens
□ No Presentat	□ Aprovat
■ Notable	■ Excel·lent
■ Matricula d'Honor	

## Resultats Acadèmics

3r Curs - Estadístiques -  
Estudis de Grau

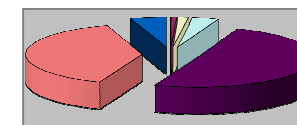
Pla d'Estudis Curs BOE núm 201, 03 de novembre de 2000

<b>PRACTICUM ESPECIALITZAT II</b>	<b>CONVOCATÒRIA</b>
<b>200621</b>	<b>ÚNICA</b>

CONVALIDATS	-
SUSPENS	-
NO PRESENTAT	-
APROVAT	5
NOTABLE	64
EXCEL·LENT	50
MATRÍCULA D'HONOR	3

Practicum Especialitzat II

Convocatòria Única



■ Convalidats	■ Suspens
□ No Presentat	□ Aprovat
■ Notable	■ Excel·lent
■ Matricula d'Honor	



## Resultats Acadèmics

4rt Curs - Estadístiques -  
Estudis de Grau

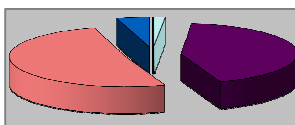
Pla d'Estudis Curs BOE núm 201, 03 de novembre de 2000

<b>PRACTICUM ESPECIALITZAT III</b>	<b>CONVOCATÒRIA</b>
<b>200622</b>	<b>ÚNICA</b>

CONVALIDATS	-
SUSPENS	-
NO PRESENTAT	-
APROVAT	2
NOTABLE	59
EXCEL·LENT	70
MATRÍCULA D'HONOR	6

### Practicum Especialitzat III

Convocatòria Única



■ Convalidats	■ Suspens
□ No Presentat	□ Aprovat
■ Notable	■ Excel·lent
■ Matricula d'Honor	

## Resultats Acadèmics

4rt Curs - Estadístiques -  
Estudis de Grau

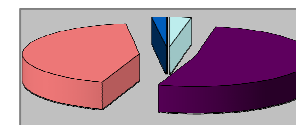
Pla d'Estudis Curs BOE núm 201, 03 de novembre de 2000

<b>PRACTICUM ESPECIALITZAT IV</b>	<b>CONVOCATÒRIA</b>
<b>200623</b>	<b>ÚNICA</b>

CONVALIDATS	-
SUSPENS	-
NO PRESENTAT	-
APROVAT	3
NOTABLE	56
EXCEL·LENT	46
MATRÍCULA D'HONOR	7

### Practicum Especialitzat IV

Convocatòria Única



■ Convalidats	■ Suspens
□ No Presentat	□ Aprovat
■ Notable	■ Excel·lent
■ Matricula d'Honor	



## Resultats Acadèmics

Art Curs - Estadístiques -  
Estudis de Grau

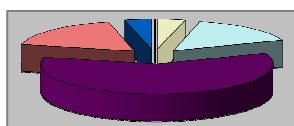
Pla d'Estudis Curs BOE núm 201, 03 de novembre de 2000

<b>TREBALL FI DE GRAU</b>	<b>CONVOCATÒRIA</b>
200624	ÚNICA

CONVALIDATS	-
SUSPENS	-
NO PRESENTAT	5
APROVAT	21
NOTABLE	81
EXCEL·LENT	24
MATRÍCULA D'HONOR	5

### Practicum Treball Fi de Grau

Convocatòria Única



■ Convalidats	■ Suspens
□ No Presentat	□ Aprovat
■ Notable	■ Excel·lent
■ Matricula d'Honor	

## Resultats Acadèmics

Art Curs - Estadístiques -  
Estudis de Grau

### Menció 1 - INNOVACIÓ I GESTIÓ DE LA DIVERSITAT

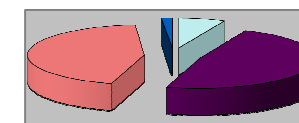
Pla d'Estudis Curs BOE núm 201, 03 de novembre de 2000

<b>GÈNERE I SALUT</b>	<b>CONVOCATÒRIA</b>
200628	ÚNICA

CONVALIDATS	-
SUSPENS	-
NO PRESENTAT	-
APROVAT	5
NOTABLE	37
EXCEL·LENT	34
MATRÍCULA D'HONOR	-

### Gènere i Salut

Convocatòria Única



■ Convalidats	■ Suspens
□ No Presentat	□ Aprovat
■ Notable	■ Excel·lent
■ Matricula d'Honor	



## Resultats Acadèmics

Art Curs - Estadístiques -  
Estudis de Grau

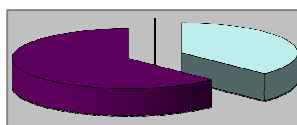
Pla d'Estudis Curs BOE núm 201, 03 de novembre de 2000

<b>INFERMERIA AVANÇADA I PROCESSOS D'INNOVACIÓ</b>	<b>CONVOCATÒRIA</b>
<b>200884</b>	<b>ÚNICA</b>

CONVALIDATS	-
SUSPENS	-
NO PRESENTAT	-
APROVAT	28
NOTABLE	47
EXCEL·LENT	-
MATRÍCULA D'HONOR	-

Infermeria Avançada i Processos d'Innovació

Convocatòria Única



■ Convalidats	■ Suspens
□ No Presentat	□ Aprovat
■ Notable	■ Excel·lent
■ Matricula d'Honor	

## Resultats Acadèmics

Art Curs - Estadístiques -  
Estudis de Grau

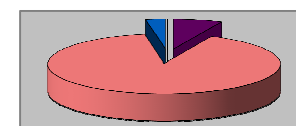
Pla d'Estudis Curs BOE núm 201, 03 de novembre de 2000

<b>INFERMERIA INTERNACIONAL</b>	<b>CONVOCATÒRIA</b>
<b>200885</b>	<b>ÚNICA</b>

CONVALIDATS	-
SUSPENS	-
NO PRESENTAT	-
APROVAT	-
NOTABLE	5
EXCEL·LENT	68
MATRÍCULA D'HONOR	2

Infermeria Internacional

Convocatòria Única



■ Convalidats	■ Suspens
□ No Presentat	□ Aprovat
■ Notable	■ Excel·lent
■ Matricula d'Honor	



## Resultats Acadèmics

Art Curs - Estadístiques -  
Estudis de Grau

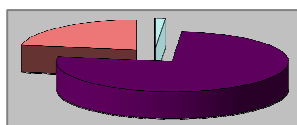
Pla d'Estudis Curs BOE núm 201, 03 de novembre de 2000

<b>INFERMERIA I GESTIÓ DE LA DIVERSITAT CULTURAL</b>	<b>CONVOCATÒRIA</b>
<b>200886</b>	<b>ÚNICA</b>

CONVALIDATS	-
SUSPENS	-
NO PRESENTAT	-
APROVAT	1
NOTABLE	58
EXCEL·LENT	17
MATRÍCULA D'HONOR	-

Infermeria I Gestió de la Diversitat Cultural

Convocatòria Única



Convalidats	Suspens
No Presentat	Aprovat
Notable	Excel·lent
Matrícula d'Honor	

## Resultats Acadèmics

Art Curs - Estadístiques -  
Estudis de Grau

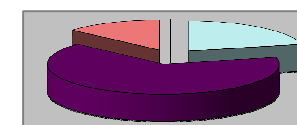
Pla d'Estudis Curs BOE núm 201, 03 de novembre de 2000

<b>GESTIÓ I TRANSFERÈNCIA DEL CONEIXEMENT PER A LA INNOVACIÓ</b>	<b>CONVOCATÒRIA</b>
<b>200888</b>	<b>ÚNICA</b>

CONVALIDATS	-
SUSPENS	-
NO PRESENTAT	-
APROVAT	16
NOTABLE	49
EXCEL·LENT	10
MATRÍCULA D'HONOR	-

Gestió i Transferència del Coneixement per a la Innovació

Convocatòria Única



Convalidats	Suspens
No Presentat	Aprovat
Notable	Excel·lent
Matrícula d'Honor	



## Resultats Acadèmics

4rt Curs - Estadístiques -  
Estudis de Grau

### Menció 2 – INFERMERIA, INNOVACIÓ EN SALUT I TIC'S

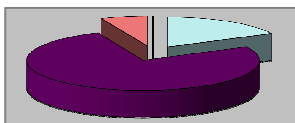
Pla d'Estudis Curs BOE núm 201, 03 de novembre de 2000

TECNOLOGIES DE LA INFORMACIÓ EN LA PRÀCTICA CLÍNICA INFERMERA 200634	CONVOCATÒRIA ÚNICA
---	--------------------

CONVALIDATS	-
SUSPENS	-
NO PRESENTAT	-
APROVAT	11
NOTABLE	48
EXCEL LENT	4
MATRÍCULA D'HONOR	-

Tecnologies de la Informació en la Pràctica Clínica Infermera

Convocatòria Única



Convalidats	Suspens
No Presentat	Aprovat
Notable	Excel·lent
Matrícula d'Honor	

## Resultats Acadèmics

4rt Curs - Estadístiques -  
Estudis de Grau

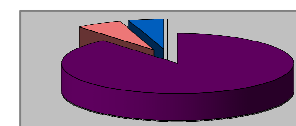
Pla d'Estudis Curs BOE núm 201, 03 de novembre de 2000

INFERMERIA I SALUT 2.0 200887	CONVOCATÒRIA ÚNICA
----------------------------------	--------------------

CONVALIDATS	-
SUSPENS	-
NO PRESENTAT	-
APROVAT	-
NOTABLE	56
EXCEL·LENT	4
MATRÍCULA D'HONOR	3

Infermeria i Salut 2.0

Convocatòria Única



Convalidats	Suspens
No Presentat	Aprovat
Notable	Excel·lent
Matrícula d'Honor	



## Resultats Acadèmics

Art Curs - Estadístiques -  
Estudis de Grau

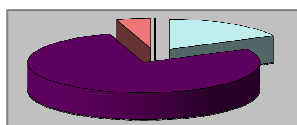
Pla d'Estudis Curs BOE núm 201, 03 de novembre de 2000

<b>GESTIÓ DEL CONEIXEMENT, QUALITAT I PROCESSOS D'INNOVACIÓ</b>	<b>CONVOCATÒRIA</b>
<b>200889</b>	<b>ÚNICA</b>

CONVALIDATS	-
SUSPENS	-
NO PRESENTAT	-
APROVAT	11
NOTABLE	49
EXCEL·LENT	3
MATRÍCULA D'HONOR	-

Gestió del Coneixement, Qualitat i Processos d'Innovació

Convocatòria Única



Convalidats	Suspens
No Presentat	Aprovat
Notable	Excel·lent
Matricula d'Honor	

## Resultats Acadèmics

Art Curs - Estadístiques -  
Estudis de Grau

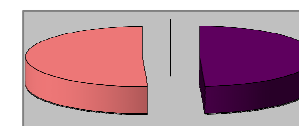
Pla d'Estudis Curs BOE núm 201, 03 de novembre de 2000

<b>SALUT I TIC'S EN EL CONTEXT ACTUAL</b>	<b>CONVOCATÒRIA</b>
<b>200890</b>	<b>ÚNICA</b>

CONVALIDATS	-
SUSPENS	-
NO PRESENTAT	-
APROVAT	-
NOTABLE	31
EXCEL·LENT	32
MATRÍCULA D'HONOR	-

Salut i Tic's en el Context Actual

Convocatòria Única



Convalidats	Suspens
No Presentat	Aprovat
Notable	Excel·lent
Matricula d'Honor	





## Resultats Acadèmics

4rt Curs - Estadístiques -  
Estudis de Grau

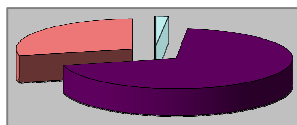
Pla d'Estudis Curs BOE núm 201, 03 de novembre de 2000

SISTEMES D'INFORMACIÓ EN LES ORGANITZACIONS SANITÀRIES	CONVOCATÒRIA
200891	ÚNICA

CONVALIDATS	-
SUSPENS	-
NO PRESENTAT	-
APROVAT	1
NOTABLE	44
EXCEL·LENT	18
MATRÍCULA D'HONOR	-

### Sistemes d'Informació en les Organitzacions Sanitàries

Convocatòria Única



■ Convalidats	■ Suspens
■ No Presentat	■ Aprovat
■ Notable	■ Excel·lent
■ Matricula d'Honor	

## Formació de Grau

### SEMINARIS

Som conscients que per a gaudir d'una sòlida formació és important posar als estudiants en contacte amb la realitat més propera. És per això que des de l'Escola venim potenciant dins del marc de les diverses assignatures la introducció de seminaris i altres activitats docents impartides per professionals de diversos camps i disciplines que facin arribar a l'alumne els seus coneixements i experiències per, en definitiva, aprendre de la pràctica quotidiana.

### CULTURA, SOCIETAT I SALUT

- Seminari **REFLEXIÓ AL VOLTANT D'UNA EXPERIÈNCIA, CRÍTICA AL SISTEMA MÈDIC OCCIDENTAL** impartit per la Sra. Marta Allué. Doctora en Antropologia de la Medicina.  
(15 d'Octubre de 2012 GRUP A i B)
- Seminari **ETNOMEDICINA, UNA EXPERIÈNCIA PERSONAL**, a càrrec del Senyor Víctor Turull, Coreògraf.  
(24 d'Octubre de 2012 GRUP A i B)
- Seminari **IMMIGRACIÓ I SOCIETAT ACTUAL. ELS PROGRAMES DE SALUT I IMMIGRACIÓ** impartit pel Sr. Imad El Bouchabi. Infermer i Professor de l'assignatura.  
(5 i 6 de Novembre de 2012 GRUP A i B)
- Seminari **L'EXPERIÈNCIA D'IMMIGRAR**, impartit per la Sra. Badia Bouia, Advocada i M.I.S. Centre d'Atenció a la Dona. Matarò.  
(07 de Novembre de 2012 GRUP A i B)
- Seminari **LA CULTURA MAGREBÍ**, impartit per la Sra. Badia Bouia, Advocada i M.I.S. Centre d'Atenció a la Dona. Matarò.  
(08 de Novembre de 2012 GRUP A i B)



## Formació de Grau

- Seminari **DIVERSITAT CULTURAL A PERÚ** impartit per la Sra. Gabriela Basurto, Estudiant de 2n Curs de l'EU Infermeria Gimbernat. (12 i 13 de novembre de 2012 GRUP A I B)
  - Seminari **LA CULTURA GITANA** impartit pel Sra Sarai Rodríguez. Auxiliar d'Infermeria. Consorci Sanitari Parc tauí. Sabadell (14 de novembre de 2012 GRUP A I B)
  - Seminari **EL ROL D'INFERMERIA ENFRONT LA MUTILACIÓ GENITAL FEMENINA** impartit pel Sra Aina Mangas, Infermera. Membre del Grup Interdisciplinari per a la Prevenció i l'Estudi de les practiques tradicionals perjudicials. (15 de novembre de 2012 GRUP A I B)
  - Seminari **LA CULTURA XINESA** impartit pel Sra. Carolina Chung. Mediadora Intercultural en Salut. Hospital Universitari de la Vall d'Hebron. (21 de novembre de 2012 GRUP A I B)
- Seminari **DIVERSITAT CULTURAL A L'ÀFRICA SUBSAHARIANA** impartit per la Sra. Fatou Secka. Mediadora Intercultural en Salut. Presidenta de l'Associació Equis conta la MGF (22 de novembre 2012 GRUP A i B)
- Seminari **SALUT I MARGINACIÓ SOCIA. PREVENCIÓ DEL VIH-SIDA: PASSAT I FUTUR DES D'UNA PERSPECTIVA CULTURAL.** impartit per la Sra. Montserrat Llinas. Infermera i Antropòloga. Hospital Universitari Vall d'Hebrón i professora de l'EU Infermeria Gimbernat. (13 de desembre de 2012 GRUP A i B)

**Organització i Coordinació:** Montserrat Antonín i Martín, coordinadora de l'assignatura.

## Formació de Grau

### COMUNICACIÓ I TIC'S

- Seminari **TIC'S: EINES D'APRENTATGE I TREBALL COL·LABORATIU EN XARXA** impartit per la Sra. Esther Gil. Diplomada en Infermeria. Màster en Infermeria i Salut Pública i Comunitària. Adjunta d'Infermeria en el CAP BESOS I. (11 i 17 de desembre de 2012 Grups B i 17 i 19 de desembre de 2012 Grups A )
- Seminari **TIC'S: ADAPTACIÓ ALS NOUS CANVIS I TECNOLOGIES COM ELEMENT CLAU EN UN SERVEI ASSISTENCIAL INTEGRAT** impartit per la Sra. Esther Gil. Diplomada en Infermeria. Màster en Infermeria i Salut Pública i Comunitària. Adjunta d'Infermeria en el CAP BESOS I. (18 de desembre de 2012 Grups B i 21 de desembre de 2012 Grups A )

**Coordinació:** Amor Aradilla i Montserrat Edo. Professores Titulars de l'assignatura.

### PRINCIPIS DE NUTRICIÓ

- Seminari **INTRODUCCIÓ A L'ANTROPOLOGIA DE LA ALIMENTACIÓ** impartit per el Dr. Jaume Llopis. Doctor en Antropologia. ( 22 i 25 de Gener de 2013 GRUP B i 03 i 04 d'abril de 2013, GRUP A)

**Coordinació:** Silvia Bleda. Professora Titular de l'assignatura.



## Formació de Grau

### MÒDUL INTEGRAT DE CURES D'INFERMERIA A L'ADULT (MICIA)

- Seminari **EL PAPER DE LA INFERMERA EN EL DIAGNÒSTIC PER LA IMATGE**, impartit per el Sr. Jordi de Luis, Infermer en l'àmbit del diagnòstic per la imatge de l'Hospital Asepeyo. Sant Cugat del Vallès. (18 de Setembre de 2012, Grup A i B)
- Seminari **PREINSCRIPCIÓ INFERMERA**, impartit per el Sra. Mercè Muñoz, professora Titular de l'EUI Gimbernat i Assessora en l'àmbit de l'exercici lliure de la professió infermeria en el Col·legi Oficial d'Infermeries i Infermers de Barcelona. (02 d'Octubre de 2012, Grup A i B)
- Seminari: **ALTERACIONS DEL RITME CARDÍAC**. Impartit per Diego Alonso, Responsable de Formació del servei d'emergències mèdiques. (25 i 26 d'octubre de 2012 Grup A i B).
- Seminari **ATENCIÓ D'INFERMERIA ALS TRANSTORNS VASCULARS**, impartit per Francisco Nogueras. Infermer assistencial. Clínica Plató. Barcelona. (31 d'octubre de 2012- Grup A i 05 de novembre de 2012 Grup B)
- Seminari: **FISIOTERÀPIA RESPIRATÒRIA**. Impartit per Isidro Redondo, fisioterapeuta, professor de la E.U. Fisioteràpia Gimbernat. (08 de novembre de 2012 Grupo A i B).
- Seminari: **ICTUS. PROTOCOLS DIAGNÒSTIC-TERAPÈUTICS. CODI ICTUS A CATALUNYA**. Impartit per Joan Perendreu, Doctor en Cirurgia i Medicina. Metge consultor de ràdio-diagnòstic UDIAT CD a la Corporació Parc Taulí. Professor associat al Departament de Medicina de la Facultat de Medicina de la UAB. (20 de desembre de 2012 Grupo A i B).
- Seminari **ATENCIÓ D'INFERMERIA DAVANT LA TÈCNICA ENDOSCÒPICA** impartit per Míriam Núñez, Infermera assistencial del Servei d'Endoscòpies de l'Hospital de la Vall d'Hebron. (13 de Febrer de 2013 – Grup A i B)
- Seminari: **ATENCIÓ D'INFERMERIA A LA PERSONA AMB COLOSTOMIES I ILEOSTOMIES**. Impartit per Carmen del Pino, infermera assistencial del Consorci Hospitalari de Parc Taulí. (22 de Febrer de 2013 Grupo A i B).



## Formació de Grau

- Seminari **ATENCIÓ D'INFERMERIA A LA PERSONA SOTMESA A TRASPLANTAMENT DE PROGENITORS HEMATOPOIÈTICS**, impartit per el Sra. Nuria Merino, infermera. Hospital de Dia Onco-hematològics de l'Hospital de la Vall d'Hebron. (07 i 13 de març de 2012, Grup A i B)
- Seminari-Taller **ATENCIÓ D'INFERMERIA A PERSONES AMB UROSTOMIES** impartit per Carmen del Pino, infermera assistencial del Consorci Hospitalari de Parc Taulí. (15 de Març de 2013 Grup B i 22 d'Abril de 2013 Grup A)
- **TALLER D'EMBENATS** impartit per la Sra. Carme Llobet, infermera. Fundació Altahia. Manresa. (Abril de 2013 – Grup A i B)
- Seminari **ATENCIÓ D'INFERMERIA ALS PACIENTS AFECTATS PER TRASTORNS D'ORIGEN REUMÀTIC** impartit per Silvia García, Infermera de l'Hospital Moisès Broggi, Sant Joan Despí, Diplomada en Fisioteràpia; Graduada en Reumatologia Pràctica (GCRP), Universitat de Brighton, Màster Oficial en Ciències Infermeria, Universitat Internacional de Catalunya. (02 d'abril de 2013 Grup B i 11 d'abril de 2013 Grup A)

**Organització i Coordinació:** Lidia Fernandez, Coordinadora de l'assignatura.

### INFERMERIA I SALUT COMUNITÀRIA

- Seminari **INFERMERIA I COACHING**, impartit pe la Sra. Isabel Quintana. Infermera Coach i professora col·laboradora de l'EUI Gimbernat. (05 de desembre de 2012, GRUP A i B).
- Seminaris: **INFERMERIA I CRONICITAT**, impartit per la Sra. Rosa Garcia. Infermera Gestora. EAP Camps Blancs i professora col·laborador de l'EUI Gimbernat. (12 de desembre de 2012, GRUP A i B).
- Seminari **INFERMERIA I AJUNTAMENT**, impartit pe la Sra. Ainna Mangas. Infermera Ajuntament i professora col·laboradora de l'EUI Gimbernat. (19 de desembre de 2012, GRUP A i B).

**Organització i Coordinació:** Mercè Muñoz. Coordinadora de l'assignatura.



## Formació de Grau

### COMUNICACIÓ TERAPÈUTICA

- Seminari **UNA MIRADA PERSONAL SOBRE LA COMUNICACIÓ I LA INFERMERIA**, impartit per Jesús Méndez, Guionista i escriptor. Col·labora com a Docent a diversos seminaris organitzats per diferents facultats de la Universitat Autònoma de Barcelona. (30 d'abril de 2013 Grup A i 30 de maig de 2013 Grup B)
- Seminari **EL HUMOR TERAPÈUTIC** impartit per els "Doctores Sonrisas" de la Fundació Theodora. (03 de maig de 2013 Grup A i 28 de maig de 2013 Grup B)
- Seminari **QUAN LA MALALTIA ET POSA A L'ALTRE COSTAT** impartit per la Sra. Anna Cruspínera. Fundació Àmbit. (02 de maig de 2013 Grup A i 30 de maig de 2013 Grup B)

**Organització i Coordinació:** Montserrat Edo i Amor Aradilla, professores de l'assignatura.

### EDUCACIÓ PER LA SALUT

- Seminari **PROGRAMA SALUT I ESCOLA** impartit per La Sra. Dolores Alcaraz, infermera de pediatria ABS Castellar del Vallès. Responsable del programa Salut i Escola del Vallès Occidental. Màster en Infermeria Pediàtrica, Màster en Infermeria de Salut Pública i Comunitària i Màster en Infermeria escolar. (24 d'abril de 2013 Grup A i 15 de maig de 2013 Grup B)
- Seminari **ABORDATGE INFERMER DE DE LA VESSANT EDUCATIVA ALS FAMILIARS DE PERSONES AMB PATOLOGIA COGNITIVA** impartit per La Sra. Vanessa González Sequero. Infermera Gestora de Casos de l'Equip Avaluador integral ambulatori (EAI) de Patologia Cognitiva del Centre Sociosanitari Albada de la Corporació Sanitària Parc Taulí. Especialitzada en educació per a la salut en deteriorament cognitiu i demències. (30 d'abril de 2013 Grup A i 29 de maig de 2013 Grup B)
- Seminari **COACHING PER GENERAR CANVI D'HÀBITS** impartit per La pe la Sra. Isabel Quintana. Infermera Coach i professora col·laboradora de l'EU Gimbernat.

■ **Organització i Coordinació:** Mercè Prat i Mercè Muñoz, professores titulars de l'assignatura.

## Formació de Grau

### CURES D'INFERMERIA A LA DONA, A LA INFANTESA I A L'ADOLESCÈNCIA

- Seminari **VALORACIÓ PEDIÀTRICA EN URGÈNCIES** impartit per Ingrid Giró. Infermera assistencial del Servei d'Urgències de l'Hospital de Mataró i del S.E.M. (17 de setembre de 2012 Grup A i 04 d'octubre de 2013 Grup B)
- Seminari **PREPARACIÓ, DOSIFICACIÓ I ADMINISTRACIÓ DE MEDICAMENTS EN PEDIATRIA** impartit per Ingrid Giró i Marisol Querol. Infermeres assistencial del Servei d'Urgències de l'Hospital de Mataró i del S.E.M. (17, 18, i 19 de setembre de 2012 Grup A i 04, 05, 09 i 10 d'octubre de 2012 Grup B)
- Seminari: **"SALUT I ESCOLA"**. Impartit per Mercè Calero Infermera d'atenció primària de Pediatria del CAP Río de Janeiro de Barcelona. (25 de setembre de 2012 Grup A i 11 d'octubre de 2012 Grup B)
- Seminari: **PROGRAMA D'ATENCIÓ AL NEN SA I AL NEN SA IMMIGRANT I** impartit per Mercè Calero Infermera d'atenció primària de Pediatria del CAP Río de Janeiro de Barcelona. (25 de setembre de 2012 Grup A i 11 d'octubre de 2012 Grup B)
- Seminari: **"SESSIÓ PRÀCTICA OBSTETRÍCIA"**. Impartit per la Sra. Encarnación García-Uceda, matrona del Consorci Hospitalari Parc Taulí de Sabadell. (09 i 10 de setembre de 2012 Grup A i 21 i 25 de setembre de 2012 Grup B)
- Seminari: **"MASSATGE INFANTIL"**. Impartit per la Gemma Marc, Professora Titular de la EU Gimbernat i Coordinadora de l'assignatura. (20 i 21 de setembre de 2012 Grup A i 27 i 28 de setembre de 2012 Grup B)

**Organització i Coordinació:** Gemma March, Professora Titular de l'assignatura.

### CURES D'INFERMERIA EN EL PROCÈS DE L'ENVELLIMENT

- Seminaris **COMUNICACIÓ EN DEMÈNCIES** impartit per J. Llecha. Llicenciat en Antropologia i Gerent de FISS (Centre especialitzat en Serveis Socials i Sociosanitaris). (03 d'octubre de 2012 Grup A i B)

**Organització i Coordinació:** Susana Miguel, professora titular de l'assignatura



## Formació de Grau

### INFERMERIA INTERNACIONAL

- Seminaris **BORSA DE TREBALL INTENACIONAL** impartit per Rosalina Pujol Mauri, Advocada, Responsable de l'oficina professional a l'estranger del COIB. (04 de desembre de 2012 Menció en Innovació i Gestió de la Diversitat Cultural)
- Seminaris **UNA INFERMERIA DIFERENT (LA INFEMERA COOPERANT)** impartit per Isabel Rodríguez Vila, Fotògrafa i Infermera. Gestiona la ONG "Misión y desarrollo para Gaoundi". (11 de desembre de 2012 Menció en Innovació i Gestió de la Diversitat Cultural)
- Seminaris **CURES D'ÚLCERES PER PRESSIÓ** impartit per Maribel Estelles Barrot. Infermera. Supervisora del Hospital Plató. (13 de desembre de 2012 Menció en Innovació i Gestió de la Diversitat Cultural)
- Seminaris **EL TEATRE VIVENCIAL COM A EINA DE COOPERACIÓ I CONCIENCIACIÓ SOCIAL** impartit per Laura Freijo, Llicenciada en periodisme, treballa en dramaturgia i com a guionista. (18 de desembre de 2012 Menció en Innovació i Gestió de la Diversitat Cultural)

**Organització i Coordinació:** Imad El Bouchaibi, professor titular de l'assignatura

### INFERMERIA I GESTIÓ DE LA DIVERSITAT

- Seminaris **ALIMENTACIÓ EN LES DIVERSES CULTURES DEL MÓN** impartit per Nuria Baguena, Antopòloga de l'alimentació, Actualment es assessora en cuina de TV3 i dirigeix l'aula de cuina del mercat de la Boqueria. Esperta en cuines del món. (04 de febrer de 2013 Menció en Innovació i Gestió de la Diversitat Cultural)
- Seminaris **SALUT MENTAL TRANSCULTURAL** impartit per David Garriga, infermeria i psicòleg. Especialista en Salut Mental i Màster en món àrab en la UAB. Actualment treballa en la secció de salut mental de Can Brians. (12 de febrer de 2013 Menció en Innovació i Gestió de la Diversitat Cultural)

**Organització i Coordinació:** Imad El Bouchaibi, professor titular de l'assignatura

## Formació de Grau

### CAPSULES D'INNOVACIÓ DOCENT

#### INFERMERIA AVANÇADA I PROCESSOS D'INNOVACIÓ

**Capsules de creativitat i emprenedoria.** Els alumnes han treballat per grups en les capsules ( sessió teòric -practica en l'aula), on es van realitzar exercicis per potenciar la creativitat, l'emprenedoria i generant el seu projecte innovador.. Aquestes capsules va ser conduïdes per els professors de l'assignatura i diferents experts de l'àrea de l'emprenedoria i la innovació.

- **GENERACIÓ DE L'IDEA**
- **MODEL DE NEGOCI**
- **ELABORACIÓ DEL PROJECTE**

- **Manifestacions de la iniciativa emprenedora. Execució Pla Econòmic** –Financer. Impartit per Oscar Palacio, Diplomant en ADE, professor IQS, Empresari.
- **Emprendre amb seguretat**, impartit per Pedro Olivares Enginyer Industrial, CEO Salto con Red.
- **Networking i finançament:** Marc Milian , Enginyer Industrial, MBA IESE. Responsable àrea d'emprenedoria d'EsadeCreapolis.
- **Innovar en Infermeria: Diferents Experiències.** Impartides per Sonia Miró, Infermera, Màster Universitari en Gestió de la Informació i del Coneixement en l'Àmbit de la Salut. (UAB), Xavier Riba Enginyer Industrial, Màster Comerç Internacional, IESE, empresari, Marta Prats Infermera, directora i cofundadora Nutrim i Souhel Flaveh, Infermer Atenció Primària, Creador ECOPIH



## Formació de Grau

### DOCÈNCIA PRÀCTICA – ESTADES CLÍNQUES

PRÀCTICUM INTRODUCTÒRI  
PRACTICUM AVANÇAT II  
PRACTICUM AVANÇAT IV  
PRÀCTICUM ESPECIALITZAT IV

HOSPITAL GERMANS TRIAS I PUJOL "CAN RUTI"	Núm. Alumnes
■ Primer Curs - Grup A	14 alumnes
■ Primer Curs - Grup B	8 alumnes
■ Segon Curs - Grup A	12 alumnes
■ Segon Curs - Grup B	15 alumnes
■ Tercer Curs - Grup A	7 alumnes
■ Tercer Curs - Grup B	7 alumnes
■ Quart Curs	21 alumnes

MUTUA ASSEPEYO	Núm. Alumnes
■ Primer Curs - Grup A	4 alumnes
■ Primer Curs - Grup B	2 alumnes
■ Segon Curs - Grup A	2 alumnes
■ Segon Curs - Grup B	3 alumnes
■ Tercer Curs - Grup A	2 alumnes
■ Tercer Curs - Grup B	0 alumnes
■ Quart Curs	4 alumnes

CLÍNICA PLATÓ	Núm. Alumnes
■ Primer Curs - Grup A	8 alumnes
■ Primer Curs - Grup B	8 alumnes
■ Segon Curs - Grup B	8 alumnes
■ Tercer Curs - Grup A	7 alumnes
■ Tercer Curs - Grup B	3 alumnes
■ Quart Curs	8 alumnes

## Formació de Grau

MUTUA DE TERRASSA	Núm. Alumnes
■ Primer Curs - Grup A	13 alumnes
■ Tercer Curs - Grup B	7 alumnes
■ Quart Curs	6 alumnes

HOSPITAL ESPERIT SANT	Núm. Alumnes
■ Primer Curs - Grup A	6 alumnes
■ Primer Curs - Grup B	4 alumnes
■ Segon Curs - Grup A	6 alumnes
■ Segon Curs - Grup B	6 alumnes
■ Tercer Curs - Grup A	4 alumnes
■ Tercer Curs - Grup B	5 alumnes
■ Quart Curs	13 alumnes

CONSORCI HOSPITALÀRI PARC TAULI	Núm. Alumnes
■ Primer Curs - Grup A	7 alumnes
■ Primer Curs - Grup B	10 alumnes
■ Segon Curs - Grup A	15 alumnes
■ Segon Curs - Grup B	11 alumnes
■ Tercer Curs - Grup A	8 alumnes
■ Tercer Curs - Grup B	16 alumnes
■ Quart Curs	20 alumnes

CLÍNICA SAGRADA FAMÍLIA	Núm. Alumnes
■ Primer Curs - Grup A	6 alumnes
■ Primer Curs - Grup B	6 alumnes
■ Segon Curs - Grup A	6 alumnes
■ Segon Curs - Grup B	6 alumnes
■ Tercer Curs - Grup A	4 alumnes
■ Tercer Curs - Grup B	5 alumnes
■ Quart Curs	6 alumnes



## Formació de Grau

CENTRE MEDIC TEKNON	Núm. Alumnes
■ Primer Curs - Grup A	6 alumnes
■ Primer Curs - Grup B	4 alumnes
■ Segon Curs - Grup A	4 alumnes
■ Tercer Curs - Grup A	7 alumnes
■ Tercer Curs - Grup B	8 alumnes
■ Quart Curs	6 alumnes

HOSPITAL MUNICIPAL DE BADALONA	Núm. Alumnes
■ Segon Curs - Grup A	2 alumnes
■ Segon Curs - Grup B	3 alumnes
■ Tercer Curs - Grup A	2 alumnes
■ Quart Curs	3 alumnes

HOSPITAL GENERAL DE GRANOLLERS	Núm. Alumnes
■ Primer Curs - Grup A	6 alumnes
■ Primer Curs - Grup B	7 alumnes
■ Segon Curs - Grup A	6 alumnes
■ Segon Curs - Grup B	4 alumnes
■ Tercer Curs - Grup B	3 alumnes
■ Quart Curs	11 alumnes

HOSPITAL B. MENNI	Núm. Alumnes
■ Primer Curs - Grup A	5 alumnes
■ Primer Curs - Grup B	8 alumnes
■ Segon Curs - Grup A	4 alumnes
■ Segon Curs - Grup B	2 alumnes

HOSPITAL DE MOLLET	Núm. Alumnes
■ Primer Curs - Grup B	3 alumnes
■ Segon Curs - Grup A	4 alumnes
■ Segon Curs - Grup B	4 alumnes
■ Quart Curs	4 alumnes

HOSPITAL DE BARCELONA	Núm. Alumnes
■ Primer Curs - Grup B	8 alumnes

## Formació de Grau

CLÍNICA CORACHAN	Núm. Alumnes
■ Primer Curs - Grup B	3 alumnes
■ Segon Curs - Grup A	3 alumnes
■ Segon Curs - Grup B	3 alumnes
■ Tercer Curs - Grup A	4 alumnes
■ Tercer Curs - Grup B	4 alumnes
■ Quart Curs	3 alumnes

### PRACTICUM ESPECIALITZAT I

HOSPITAL GERMANS TRIAS I PUJOL "CAN RUTI"	Núm. Alumnes
■ Tercer Curs - Grup A	18 alumnes
■ Tercer Curs - Grup B	10 alumnes

C.M. TEKNOM	Núm. Alumnes
■ Tercer Curs - Grup A	8 alumnes
■ Tercer Curs - Grup B	5 alumnes

C. CORACHAN	Núm. Alumnes
■ Tercer Curs - Grup B	3 alumnes

HOSPITAL ESPERIT SANT	Núm. Alumnes
■ Tercer Curs - Grup A	6 alumnes
■ Tercer Curs - Grup B	6 alumnes

CONSORCI HOSPITALÀRI PARC TAULI	Núm. Alumnes
■ Tercer Curs - Grup A	11 alumnes
■ Tercer Curs - Grup B	11 alumnes

CLÍNICA SAGRADA FAMÍLIA	Núm. Alumnes
■ Tercer Curs - Grup A	2 alumnes
■ Tercer Curs - Grup B	5 alumnes



## Formació de Grau

SICIAS HOSPITAL DE BARCELONA	Núm. Alumnes
■ Terçer Curs - Grup A	6 alumnes
■ Terçer Curs - Grup B	4 alumnes

HOSPITAL GENERAL DE GRANOLLERS	Núm. Alumnes
■ Terçer Curs - Grup A	10 alumnes
■ Terçer Curs - Grup B	11 alumnes

HOSPITAL DE MOLLET	Núm. Alumnes
■ Terçer Curs - Grup A	2 alumnes
■ Terçer Curs - Grup B	4 alumnes

### PRACTICUM AVANÇAT III

ABS Núm. 1 CAN MARINER	Núm. Alumnes
■ Terçer Curs - Grup A	9 alumnes
■ Terçer Curs - Grup B	9 alumnes

ABS Núm. 2 BARRI LLATÍ	Núm. Alumnes
■ Terçer Curs - Grup A	4 alumnes
■ Terçer Curs - Grup B	4 alumnes

ABS Núm. 3 SINGUERLIN	Núm. Alumnes
■ Terçer Curs - Grup A	4 alumnes
■ Terçer Curs - Grup B	4 alumnes

ABS Núm. 4 SANTA COLOMA	Núm. Alumnes
■ Terçer Curs - Grup A	3 alumnes
■ Terçer Curs - Grup B	3 alumnes

## Formació de Grau

ABS Núm. 5 SANTA ROSA	Núm. Alumnes
■ Terçer Curs - Grup A	3 alumnes
■ Terçer Curs - Grup B	3 alumnes

ABS Núm. 6 FONDO	Núm. Alumnes
■ Terçer Curs - Grup A	6 alumnes
■ Terçer Curs - Grup B	8 alumnes

EAP LA SALUT	Núm. Alumnes
■ Terçer Curs - Grup A	8 alumnes
■ Terçer Curs - Grup B	7 alumnes

EAP SAN ADRIÀ 1	Núm. Alumnes
■ Terçer Curs - Grup A	3 alumnes
■ Terçer Curs - Grup B	2 alumnes

EAP SAN ROC	Núm. Alumnes
■ Terçer Curs - Grup A	6 alumnes
■ Terçer Curs - Grup B	6 alumnes

EAP GORG	Núm. Alumnes
■ Terçer Curs - Grup A	4 alumnes
■ Terçer Curs - Grup B	4 alumnes

EAP BESOS	Núm. Alumnes
■ Terçer Curs - Grup A	7 alumnes
■ Terçer Curs - Grup B	7 alumnes

EAP SANT MARTÍ	Núm. Alumnes
■ Terçer Curs - Grup A	4 alumnes
■ Terçer Curs - Grup B	4 alumnes





## Formació de Grau

### PRACTICUM ESPECIALITZAT II

MUTUA DE TERRASSA (SM)	Núm. Alumnes
■ Terçer Curs - Grup A	2 alumnes
■ Terçer Curs - Grup B	2 alumnes

PARC SALUT TORRIBERA (SM)	Núm. Alumnes
■ Terçer Curs - Grup A	20 alumnes
■ Terçer Curs - Grup B	19 alumnes

CONSORCI HOSPITALÀRIA PARC TAULI (SM)	Núm. Alumnes
■ Terçer Curs - Grup A	12 alumnes
■ Terçer Curs - Grup B	9 alumnes

BENITO MENNI (SM)	Núm. Alumnes
■ Terçer Curs - Grup A	6 alumnes
■ Terçer Curs - Grup B	5 alumnes

PARC SANITARI SAN JOAN DE DÉU (SM)	Núm. Alumnes
■ Terçer Curs - Grup A	5 alumnes
■ Terçer Curs - Grup B	5 alumnes

R. PARE BATLLORI (G)	Núm. Alumnes
■ Terçer Curs - Grup A	1 alumnes
■ Terçer Curs - Grup B	2 alumnes

R. BON PASTOR (G)	Núm. Alumnes
■ Terçer Curs - Grup A	1 alumnes
■ Terçer Curs - Grup B	2 alumnes

## Formació de Grau

CSS EL CARME	Núm. Alumnes
■ Terçer Curs - Grup A	1 alumnes
■ Terçer Curs - Grup B	1 alumnes

BENITO MENNI (USS)	Núm. Alumnes
■ Terçer Curs - Grup A	8 alumnes
■ Terçer Curs - Grup B	8 alumnes

R. VIDAL I AUNÓS (G)	Núm. Alumnes
■ Terçer Curs - Grup A	2 alumnes
■ Terçer Curs - Grup B	1 alumnes

HOSPITAL GENERAL DE GRANOLLERS (G)	Núm. Alumnes
■ Terçer Curs - Grup A	4 alumnes
■ Terçer Curs - Grup B	4 alumnes

### PRACTICUM ESPECIALITZAT III

ASPANIDE	Núm. Alumnes
■ Quart Curs	1 alumne

BANC DE SANG VALL D'HEBRÓN	Núm. Alumnes
■ Quart Curs	4 alumne

BANC DE SANG CAN RUTI	Núm. Alumnes
■ Quart Curs	5 alumne

IDI VALL D'HEBRÓN	Núm. Alumnes
■ Quart Curs	5 alumne



## Formació de Grau

<b>IDI ICO</b>	<b>Núm. Alumnes</b>
■ Quart Curs	6 alumne
<b>DQ VALL D'HEBRÓN</b>	<b>Núm. Alumnes</b>
■ Quart Curs	2 alumne
<b>SEM (Previsió Riscos/S.L.)</b>	<b>Núm. Alumnes</b>
■ Quart Curs	1 alumne
<b>MOSSOS (Previsió Riscos/S.L.)</b>	<b>Núm. Alumnes</b>
■ Quart Curs	1 alumne
<b>ASEPEYO (Previsió Riscos/S.L.)</b>	<b>Núm. Alumnes</b>
■ Quart Curs	1 alumne
<b>CAR (Infer. De l'Esport)</b>	<b>Núm. Alumnes</b>
■ Quart Curs	2 alumne
<b>PADES BADALONA</b>	<b>Núm. Alumnes</b>
■ Quart Curs	1 alumne
<b>PADES SANTA COLOMA</b>	<b>Núm. Alumnes</b>
■ Quart Curs	1 alumne
<b>PADES VILASSAR DE MAR</b>	<b>Núm. Alumnes</b>
■ Quart Curs	1 alumne
<b>CSS EL CARME</b>	<b>Núm. Alumnes</b>
■ Quart Curs	2 alumne

## Formació de Grau

<b>BENITO MENNI</b>	<b>Núm. Alumnes</b>
■ Quart Curs	14 alumne
<b>PS SAN JOAN DE DEU</b>	<b>Núm. Alumnes</b>
■ Quart Curs	10 alumne
<b>HOSPITAL ESPIRIT SANT (UFISS)</b>	<b>Núm. Alumnes</b>
■ Quart Curs	2 alumne
<b>HOSPITAL MUNICIPAL DE BADALONA</b>	<b>Núm. Alumnes</b>
■ Quart Curs	2 alumne
<b>MUTUA DE TERRASSA</b>	<b>Núm. Alumnes</b>
■ Quart Curs	11 alumne
<b>PARC TAULÍ</b>	<b>Núm. Alumnes</b>
■ Quart Curs	8 alumne
<b>HOSPITAL GENERAL DE GRANOLLERS</b>	<b>Núm. Alumnes</b>
■ Quart Curs	10 alumne
<b>HOSPITAL GENERAL DE CATALUNYA</b>	<b>Núm. Alumnes</b>
■ Quart Curs	8 alumne
<b>CRA CLINICA SAGRADA FAMÍLIA</b>	<b>Núm. Alumnes</b>
■ Quart Curs	1 alumne
<b>CASSIR (SANTA COLOMA)</b>	<b>Núm. Alumnes</b>
■ Quart Curs	2 alumne
<b>CASSIR (SAN T ANDREU DE LA BARCA)</b>	<b>Núm. Alumnes</b>
■ Quart Curs	2 alumne



## Formació de Grau

HOSPITAL DE MATARÓ	Núm. Alumnes
■ Quart Curs	2 alumnes
AS PUB. DE CATALUMYA	Núm. Alumnes
■ Quart Curs	5 alumnes
CM TEKNON	Núm. Alumnes
■ Quart Curs	3 alumnes
AJUNTAMENT SANTA COLOMA	Núm. Alumnes
■ Quart Curs	1 alumne
AJUNTAMENT BADALONA	Núm. Alumnes
■ Quart Curs	2 alumnes
COIB	Núm. Alumnes
■ Quart Curs	1 alumne
IDIAP	Núm. Alumnes
■ Quart Curs	4 alumne
BOMBERS (AJUNTAMENT DE BARCELONA)	Núm. Alumnes
■ Quart Curs	8 alumne
PARC SANITARI PERE VIRGILI	Núm. Alumnes
■ Quart Curs	4 alumne
C DE SALUT I SOCIAL DE CATALUNYA	Núm. Alumnes
■ Quart Curs	3 alumne

## Formació de Postgrau

### MÀTERS UNIVERSITÀRIES I DIPLOMES DE POSTGRAU

L'Escola Universitària d'Infermeria Gimbernat seguint el programa d'activitats de formació continuada adreçada als professionals de la Salut, presenta el màster universitari i les diplomatures de postgrau. El seu objectiu és millorar la seva activitat i crear noves inquietuds per a la pràctica de la professió,

### INFERMERIA QUIRÚRGICA (8ena. Edició)

**DURADA DEL CURS:** 30 Crèdits ECTS

#### ACREDITACIÓ

Diploma de postgrau atorgat per la UAB. Certificat atorgat per l'EUI Gimbernat.

#### DIRECCIÓ I COORDINACIÓ

**Pilar Fernández Narváez.** Coordinadora docent de la EUI Gimbernat

**NOMBRE D'ALUMNES:** 19

### MÀSTER UNIVERSITARI EN GESTIÓ DE LA INFORMACIÓ I EL CONEIXEMENT EN L'ÀMBIT DE LA SALUT (2a Edició)

**DURADA DEL CURS:** 60 Crèdits ECTS

#### ACREDITACIÓ

Màster oficial atorgat per la UAB. Certificat atorgat per l'EUI Gimbernat.

#### DIRECCIÓ I COORDINACIÓ

**Montserrat Antonín.** Coordinadora Docent del Màster i Coordinadora de la Titulació d'Infermeria Gimbernat.

**Manel Taboada.** Coordinador Docent del Màster i Coordinadora de la Titulació d'Informàtica Tomàs Cerdà.

**Pilar Fernández Narváez.** Coordinadora docent de la EUI Gimbernat

**NOMBRE D'ALUMNES:** 8



## Programa de Mobilitat

### PROGRAMA D'INTERCANVI ERASMUS

Mobilitat dels estudiants participants en els diferents Programes d'Intercanvi durant aquest curs acadèmic:

		INGOING	OUTGOING
<b>2012-2013</b>	UNIVERSITA DEGLI STUDI DI VERONA (ITALIA)	2 Alumnes	1 Alumne
	TARTU COLLEGE (ESTÒNIA)	-	2 Alumnes
	WOLVERHAMPTON UNIVERSITY (UK)	1 Alumne	2 Alumnes
	HOGSKOLEN I TROMSO (NORUEGA)	-	1 Alumne
	JUVASKYLAN AMMATTIKORKEAKOULU – JAMK UNIVERSITY OF APLIED SCIENCES	-	2 Alumnes
	UNIVERSITAT COOPERATIVA DE COLOMBIA	-	2 Professors

### PROGRAMA D'INTERCANVI SÈNECA

		INGOING	OUTGOING
<b>2012-2013</b>	UNIVERSIDAD DE OVIEDO	1 Alumne	

## Programa de Mobilitat

### MOBILITAT DOCENT

#### VISITES A L'ESCOLA

El passat Juny de 2012 vàrem rebre la visita de la professora Christine Wilkinson de LA UNIVERSITAT WOLVERHAMPTON, d' ANGLATERRA a la nostra Escola, vàrem organitzar una sessió sobre la salut mental en el Regne Unit pels alumnes de l' assignatura d' Infermeria Internacional.

#### PARTICIPACIÓ DOCENT

Els professors Imad El Bouchabi i Cecília Brando vàrem visitar la Universitat Cooperativa de Colòmbia. Durant aquesta estada van participar al III CONGRÉS INTERNACIONAL DE CUIDADO DE ENFERMERIA "PERPECTIVA DEL CUIDADO DESDE OTRAS ALTERNATIVAS" com a conferencians en les ponències, Bucaramasa (Colòmbia), 1,2 i 3 de novembre de 2012

#### CECILIA BRANDO

- ABORDATGE D'INFERMERIA AL PACIENT IMMIGRANT.
- ATENCIÓ D'INFERMERIA EN SALUT MENTAL, ROL PROFESSIONAL I CONSIDERACIONS DE GÈNERE

#### IMAD EL BOUCHAIBI

- COMUNICACIÓ INTERCULTURAL
- INFERMERIA TRANSCULTURAL

- **Visita Guiada a la Cooperació Sanitària Parc Taulí.** Organitzada per CSPT. Assisteix: Cecília Brando. 12 de desembre 2012

- **Reunió Coordinadors Intercanvi.** Organitzat per UAB. Assisteix: Cecília Brando. 12 de desembre 2012.

- **STEERING COMITTE** del Projecte d'Investigació **RINGNT TIME PLACE CARE** a la LUND UNIVERSITY, TOULOUSE (FRANCE) Program RTPC doctoral students first meeeting Toulouse. LUND UNIVERSITY, TOULOUSE (FRANCE), Assisteix Susana Miguel. 19 i 20 de setembre de 2012.



## Activitats de Formació de l'Equip Docent

## Activitats de Formació de l'Equip Docent

### FORMACIÓ DE L'EQUIP DOCENT

Tesi Doctorals En Curs		
TESIS	DOCTORAT	PROFESSOR
<b>CURA DE LES PERSONES GRANS INSTITUCIONALITZADES AMB DISCAPACITAT</b>	Doctorat en Geriatria i Gerontologia. Universitat Internacional de Catalunya.	Susana Miguel
<b>LA LACTÀNCIA MATERNA EN EL NOUNAT PREMATUR</b>	Doctorat en Infermeria. Barcelona. Universitat Internacional de Catalunya.	Gemma March
<b>ACTITUDES ANTE LA MUERTE I FACTORES RELACIONADOS DE LOS ESTUDIANTES DE ENFERMERIA EN LA COMUNIDAD AUTONOMA DE CATALUÑA</b>	Doctorat en Investigación en Salud Universitat Internacional de Catalunya	Montserrat Edo
<b>CONSTRUCCIÓN Y VALIDACIÓN DE UN CUESTIONARIO SOBRE EL ESTADO MENTAL DE PACIENTES CON TRASTORNO MENTAL SEVERO</b>	Doctorada en Psicología Clínica Universitat de Barcelona	Cecilia Brando
<b>EVALUACIÓN DE UN PROGRAMA PSICOEDUCATIVO PARA MEJORAR LA ADHERENCIA TERAPÉUTICA EN PACIENTES ESQUIZOFRÉNICOS</b>	Doctorat en Ciències de la Infermeria de la Universitat Rovira i Virgili.	Javier Montes
<b>LA SITUACIÓ DE LES CURES PAL·LIATIVES EN ELS CENTRES RESIDENCIALS PÚBLICS DE GENT GRAN DE CATALUNYA</b>	Doctorat en Medicina Pal·liativa. Universitat Autònoma de Barcelona	Imad ElBouchaibi
<b>TOMA DE DECISIONES EN ENFERMERÍA Y SUFRIMIENTO DE LA PERSONA CON DEMENCIA TIPO ALZHEIMER EN FASE AVANZADA Y TERMINAL</b>	Doctora en Infermeria Departament Psicologia de la Universitat Autònoma de Barcelona	Mercè Prat

Formació Postgrau i Continuada			
CURS	ENTITAT ORGANITZADORA	DATES	PROFESSORS
<b>CURS SUPORT VITAL IMMEDIAT</b>	Hospital de Mataró	Mataró 10/2012	<b>JOAQUÍN TOMÀS</b>
<b>GESTIÓ DEL TEMPS A LA CONSULTA</b>	Institut Català de la Salut. Servei d'Atenció Primària	Mataró 10/2012	<b>JOAQUÍN TOMÀS</b>
<b>RECERTIFICACIÓ EN SVBI I MANEIG DEL DESFIBRIL·LADOR SEMIATOMÀTIC</b>	Institut Català de la Salut. Servei d'Atenció Primària	Mataró 10/2012	<b>JOAQUÍN TOMÀS</b>
<b>SUPORT VITAL IMMEDIAT DE L'ADULT</b>	Consell Català de la Salut. Servei d'Atenció Primària	Mataró 10/2012	<b>JOAQUÍN TOMÀS</b>
<b>CARPETA DE L'ESTUDIANT</b>	Grup GI-CAES (Programa FDES-Formació docents Educació Superior)	Bellaterra Barcelona 9 i 10/10/2012 30/11/2012	<b>CECILIA BRANDO</b>
<b>ACTIVITAT A L'AULA</b>	FDES – Formació De Docents D'educació Superior - IDES	Sala ICE del Rectorat de la UAB Bellaterra 25/10/2012	<b>MERCÈ PRAT</b>
<b>CURS FORMATIU DE DOCÈNCIA PER A TUTORIS DE POSTGRAU ON-LINE</b>	Institut de Formació Contínua IL3 de la UB	UB Barcelona 30/10/2012	<b>MERCÈ PRAT</b>
<b>RECERCA EN L'ATENCIÓ PRIMÀRIA. INTRODUCCIÓ</b>	Institut Català de la Salut. Servei d'Atenció Primària	Mataró 11/2012	<b>JOAQUÍN TOMÀS</b>
<b>CURS: CERCA BIBLIOGRÀFICA I RFEVISIÓ D'EVIDÈNCIES</b>	Institut Català de la Salut. Servei d'Atenció Primària	Mataró 11/2012	<b>JOAQUÍN TOMÀS</b>



## Activitats de Formació de l'Equip Docent

Formació Postgrau i Continuada			
CURS	ENTITAT ORGANITZADORA	DATES	PROFESSORS
<b>CURS ON-LINE WORD 2007:NIVELL AVANÇAT</b>	Institut Català de la Salut.	Mataró 11/2012	<b>JOAQUÍN TOMÀS</b>
<b>EINES I RECURSOS 2.0 PER A LES TASQUES QUOTIDIANES DE L'AULA</b>	Cibernarium	Barcelona 12/11/2012	<b>MONTSE EDO</b>
<b>TALLER INTERUNIVERSITARI UPC-UAB SOBRE LA CARPETA DE L'ESTUDIANT</b>	Unitat d'innovació Docent en Educació Superior - IDES	Bellaterra – UAB 28/11/2012	<b>MERCÈ MUÑOZ MERCÈ PRAT</b>
<b>CARPETA DOCENT</b>	FDES – Formació De Docents D'educació Superior - IDES	Bellaterra – BCN 28/11/2012	<b>CECILIA BRANDO</b>
<b>CLUB DE LECTURA CRÍTICA PER INFERMERIA</b>	IDIAP	Barcelona 28/11/2012, 20/12/2012, 30/01/2013	<b>AMOR ARADILLA MONTSERRAT EDO JAVIER MONTES</b>
<b>SESSIÓ FORMATIVA. ESCRITURA D'ARTICLES I TRADUCCIONS. DOCENT ELAINE LILLY</b>	IDIAP JORDI GOL	Barcelona 28/11/2012, 30/01/2013, 27/02/2013, 27/03/2013, 24/04/2013, 22/05/2013	<b>AMOR ARADILLA JAVIER MONTES</b>
<b>OBSERVACIÓ A L'AULA</b>	FDES – Formació De Docents d'educació Superior – IDES Sala ICE del Rectorat de la UAB	Bellaterra 21/02/2013	<b>MERCÈ PRAT</b>
<b>SESSIÓ FORMATIVA SOBRE LA UTILITZACIÓ DE WEB OF KNOWLEDGE (WOK)</b>	Universitat Internacional de Catalunya	San Cugat del Vallès 07/03/2013	<b>MONTSERRAT EDO</b>
<b>CARPETA DOCENT</b>	FDES – Formació De Docents D'educació Superior – IDES Facultat de Psicologia UAB	Bellaterra 10 i 24/04/2013	<b>MERCÈ PRAT</b>
<b>URGÈNCIES MÈDIQUES: CARDIOLÒGIQUES, PNEUMOLÒGIQUES I NEUROLÒGIQUES</b>	Societat Catalana de Medicina Familiar i Comunitària	Santa Coloma de Gramanet 05/2013	<b>JOAQUÍN TOMÀS</b>

## Activitats de Formació de l'Equip Docent

Formació Postgrau i Continuada			
CURS	ENTITAT ORGANITZADORA	DATES	PROFESSORS
<b>LEAN STARCUP</b>	Organització Verónica Torras	Barcelona 05/2013	<b>GEMMA MARCH</b>
<b>DETECCIÓ DE PROBLEMES DE CONSUM DE DROGUES EN MENORS D'EDAT. COM PODEM MILLORAR LA INTERVENCIÓ PRECOÇ DES DEL SERVEI D'URGÈNCIES</b>	Ajuntament de Mataró	Mataró 05/2013	<b>JOAQUÍN TOMÀS</b>
<b>PREVENCIÓ DE LES EXPOSICIONS ACCIDENTALS A SANG I MATERIAL BIOLÒGIC</b>	Institut Català de la Salut. Servei d'Atenció Primària	Barcelona 06/2013	<b>JOAQUÍN TOMÀS</b>
<b>CURS: UTILITZA EFICAÇMENT EINES D'AUDIO I VIDEO A CLASSE</b>	Cibernarium	Barcelona 15/06/2013	<b>PILAR FERNÁNDEZ</b>



## Projecció de l'Equip Docent

### COMISSIONS, COMITÈS I GRUPS DE TREBALL

**Professora** | **Montserrat Antonin**

En qualitat de Coordinadora de Titulació és membre de la **Conferència Nacional De Directores De Centros Universitarias De Enfermeria Estatales (CNCUEE)**

Secretària de **L'associació De Directores De Escoles D'infermeria De Catalunya (ADEIC)** des de febrer de 2008.

Membre de la **Comissió d'Escoles Adscrites De La Universitat Autònoma De Barcelona** i de **L'Associació Catalana D'infermeria**.

Membre del Grup de Recerca en Innovació en salut C-37 (GRINSAL) UAB.

Membre del Comitè Científic del **Ix Curs De Psiquiatria "Tècniques D'ahir Per Pràctiques D'avui"** organitzat per ASCISAM (Associació Catalana d'Infermeria de Salut Mental) i el Servei de Psiquiatria de l' Hospital Vall d'Hebron. Barcelona 9 i 10 d'octubre.

**Professora** | **Silvia Bleda**

Membre del Grup de treball **Planificació Anticipada de les decisions (PAD) al final de la vida**, impartit a la Unitat Docent del Parc Taulí. Adscrit a la Universitat Autònoma de Barcelona. Durant tot el curs acadèmic 2012-2013.

Grup de treball **Planificació Anticipada de les decisions (PAD) al final de la vida**, impartit a la Unitat Docent del Parc Taulí. Adscrit a la Universitat Autònoma de Barcelona. Durant tot el curs acadèmic 2012-2013.

**Professora** | **Cecilia Brando**

Membre del Comitè organitzador **"III Congrés Català de Dona i Salut Mental"** organitzat per Grup de Treball i Recerca Dona i Salut Mental. Societat Catalana de Psiquiatria i Salut Mental. 04 i 05 de Octubre de 2012

Membre del **Grup de treball GI-CAES** del IDES de la Universitat Autònoma de Barcelona. 09 i 10 d'octubre de 2012.

## Projecció de l'Equip Docent

**Professora** | **Serena Brigidi**

Membre del Comitè Organitzador de la **"Jornada sobre el part natural"** de Donallum, associació per el part respectat.

**Professora** | **Montserrat Edo**

Membre del Comitè Científic del **"IX CURS DE PSIQUIATRIA. Tècniques d'ahir per pràctiques d'avui"** de l'Hospital de la Vall d'Hebrón. Barcelona, 9 i 10 d'octubre 2012.

Coordinadora del **Grup de Tutors de Pràctiques Clíniques de l'EUI Gimbernat**. Avaluació i seguiment dels alumnes de pràctiques per detectar i solucionar necessitats formatives i de suport tant de l'estudiant com del professor tutor. Durant tot el curs 2012-2013.

**Professor** | **Imad El Bouchaïbi**

Membre del Comitè Científic del **"IX CURS DE PSIQUIATRIA. Tècniques d'ahir per pràctiques d'avui"** de l'Hospital de la Vall d'Hebrón. Barcelona, 9 i 10 d'octubre 2012.

Membre Convidat al Comitè Ètica Grup Sar **"Escala SAR de competència Ètica"**, SAR, Barcelona 13 de desembre de 2012, 17 de Gener de 2013.

**Professora** | **Lidia Fernández**

Grup de treball **Planificació Anticipada de les decisions (PAD) al final de la vida**, impartit a la Unitat Docent del Parc Taulí. Adscrit a la Universitat Autònoma de Barcelona. Durant tot el curs acadèmic 2012-2013.

Membre del Grup FEBE per a la docència i la investigació de la Història de la Infermeria

**Professora** | **Pilar Fernández**

Coordinadora del **Grup de Tutors de Pràctiques Clíniques de l'EUI Gimbernat**. Avaluació i seguiment dels alumnes de pràctiques per detectar i solucionar necessitats formatives i de suport tant de l'estudiant com del professor tutor. Durant tot el curs 2012-2013.



## Projecció de l'Equip Docent

**Professora** | **Pilar Flor**

Membre de la **Comissió de Seguiment del conveni Subscrit amb l'ICS**

Coordinadora del **Grup de Tutors de Pràctiques Clíniques de l'EUI Gimbernat**. Avaluació i seguiment dels alumnes de pràctiques per detectar i solucionar necessitats formatives i de suport tant de l'estudiant com del professor tutor. Durant tot el curs 2012-2013.

**Professora** | **Gemma March**

Membre de **L'Associació Catalana D'infermeres Del Control De La Infecció (ACICI)**.

Membre del Comitè de Redacció de la **Revista Àgora**, publicació de les Escoles Universitàries d'Infermeria de Catalunya.

Membre del Comitè Científic **I Jornada de Qualitat ACES**, Clínica Corachan, Barcelona, 15 de novembre 2012.

**Professor** | **Javier Montes**

Membre de la **Delegació Territorial del Vallès Occidental (Sabadell) COIB**. Reunions ordinàries 13 i 29 de Novembre de 2012 i 17 de juny de 2013.

Membre del Grup de Treball "**Estudio sobre el consumo de tabaco en pacientes hospitalizados e intervenciones para dejar de fumar en el hospital (E\_THIF)**". ICO. L'hospitalet de Llobregat, 09 de juliol de 2013.

**Professora** | **Mercè Muñoz**

Membre de la Junta Directiva de l'**Acadèmia de les Ciències Mèdiques de Catalunya i Balears, Secció INFERMERIA**

Membre del **Consell Assessor Del Consell De Col·legis De Infermeres I Infermers De Catalunya**, grup que es reuneix periòdicament amb l'objectiu d'assessorar en diferents temes de la professió.

Membre del Comitè Científic **IV Jornada d'Activitats Científiques d'Infermeria** del l'Hospital de la Vall d'Hebrón.

## Projecció de l'Equip Docent

**Professora** | **Mercè Prat**

Membre Comissió Acadèmica del **Curs de Postgrau "Atenció Integral d'infermeria al malalt fràgil: Comorbilitat i Impacte Social"** . IL3 Institut de Formació Continua. Universitat de Barcelona. Durant tot el curs acadèmic 2012-2013.

Membre Comissió Acadèmica del **Curs de Postgrau "Atenció d'infermeria al malalt fràgil"**, impartit a la Unitat Docent del Parc Taulí. Adscrit a la Universitat Autònoma de Barcelona. Durant tot el curs acadèmic 2012-2013.

Grup de treball **Planificació Anticipada de les decisions (PAD) al final de la vida**, impartit a la Unitat Docent del Parc Taulí. Adscrit a la Universitat Autònoma de Barcelona. Durant tot el curs acadèmic 2012-2013.

**Professora** | **Francisca Ruíz**

**La professora Francisca Ruíz és membre de LA FEDERACIÓ CATALANA D'ENTITATS CONTRA EL CÀNCER.**

**Professor** | **Joaquín Tomás**

Membre del Comitè Científic del "**XIII Encuentro Nacional De Enfermeras Y Enfermeros Residentes De Salud Mental**". ASCISAM. Barcelona, 9 de maig 2013.

Membre de la **Sociedad Española Para El Estudio de la Ansiedad y el Estrés (SEAS)**.

Membre de la **Asociación Española de Metodología de las Ciencias del Comportamiento (AEMCCO)**.

Membre de la **European Association Of Methodology (EAM)**.

Membre del **European Bipolar Forum**.

Membre del **Consell Assessor De La Societat Catalana D'infermeria De Salut Mental**





## Projecció de l'Equip Docent

Part de l'activitat docent de l'equip de professors es desenvolupa en altres institucions i en diversos programes de formació tant a un nivell de grau, com de postgrau i formació continuada. A continuació es mostra aquesta activitat docent de l'equip.

Participació en Cursos Conferències i Jornades				
CURS	ENTITAT ORGANITZADORA	TIPUS DE PARTICIACIÓ	DATES	PROFESSORS
SEMINARI ON-LINE "TRANSCULTURAL NURSE"	Facultat de Medicina University Tel Aviv	Intervenció via skype	Barcelona-Israel 05/10/2012	IMAD EL BOUCHAIBI
TALLER: INFERMERIA EN SALUT MENTAL I DONA. ABORFATGE DE LA MALALIA PSIQUIATRICA	III Congrés Català de dona i Salut Mental Grup de Treball i Recerca dona i Salut Mental Societat Catalana de Psiquiatria i Salut Mental	Ponent	Hospital de la Santa Creu i Sant Pau Barcelona 05/10/2012	CECILIA BRANDO
IX CURS DE PSIQUIATRIA "TÈCNiques D'AHIR PER PRÀCTIQUES D'AVUI"	Associació Catalana d'Infermeria de Salut Mental (ASCISAM) i Servei de Psiquiatria de l'Hospital de la Vall d'Hebron	Moderadora Taula Rodona: "Converses Saludables"	Barcelona 09 i 10/10/2012	MONTSERRAT ANTONIN
IX CURS DE PSIQUIATRIA "TÈCNiques D'AHIR PER PRÀCTIQUES D'AVUI"	Associació Catalana d'Infermeria de Salut Mental (ASCISAM) i Servei de Psiquiatria de l'Hospital de la Vall d'Hebron	Moderadora Taula Rodona: "Explica'm un conte"	Barcelona 09 i 10/10/2012	MONTSERRAT EDO
GRUP FOCAL DE DISCUSSIÓ MALESTAR PSICOLÒGIC EN LOS DOCENTES UNIVERSITARIOS DE ENFERMERIA DE CATALUÑA: FACTORES DE RIESGO PSICOSOCIAL ASOCIADOS	Escola Universitària d'Infermeria Sant Joan de Déu	Participació Grup Focal de discussió per contribuir al desenvolupament de la tesi doctoral de la doctoranda Bàrbara Hurtado Juraf	Esppluges de Llobregat 16/10/2012	AMOR ARADILLA PILAR FERNÁNDEZ
JORNADA CIÈNTIFICA VALL D'HEBRON	Hospital de la Vall d'Hebrón	Representant l'Acadèmia de Ciències Mèdiques de Catalunya i Balears	Barcelona 12/11/2012	MERCÈ MUÑOZ
CICLO CULTURA Y SALUD	UNIVERSIDAD OVIEDO	Ponència #Salut en la Nube	Avilés 14/12/2012	MONTSERRAT ANTONIN

## Projecció de l'Equip Docent

Participació en Cursos Conferències i Jornades				
CURS	ENTITAT ORGANITZADORA	TIPUS DE PARTICIACIÓ	DATES	PROFESSORS
SEMINARI INFORMATIU "DISSENY DE GRAU I IMPLICACIONS A LA PRÀCTICA PROFESSIONAL Impartit al Centre d'Atenció Primària Can Mariner	Escola Universitària d'Infermeria i Informàtica Gimbernat i Tomàs Cerdà	Docent	Santa Coloma de Gramenet 14/12/2012	PILAR FLOR
LA MULTICULTURALITAT EN ELS MITJANS DE COMUNICACIÓ	Faculta de Periodisme de Blanquerna Universitat Ramón Llull	Seminari	Barcelona 06/02/2013	IMAD EL BOUCHAIBI
APRENENT A EMPRENDRE	Col·legi Oficial Infermers/es de Tarragona	Conferència	Tarragona 15/03/2013	MERCÈ MUÑOZ
TALLER: "ELS DRETS DE LES DONES I DELS NADONS EN L'ATENCIÓ AL PART	DONAILLUM Escola Congrés Indians	Conferència	Barcelona 03/2013	SERENA BRIGIDI
READY TO FACE? SHARE AND SUCCED THROUGH E-HEALTH	ForumCis	Moderadora Taula Rodona: "Acreditació per Competències en l'Àmbit de la Salut"	Barcelona 18 i 19/04/2013	MONTSERRAT ANTONIN
READY TO FACE? SHARE AND SUCCED THROUGH E-HEALTH	ForumCis	Ponència "Acreditació per Competències en l'Àmbit de la Salut"	Barcelona 18 i 19/04/2013	PILAR FERNANDEZ
JORNADA TÈCNICA DE DEBAT	COIB	PonÈN Taula Rodona De la Diplomatura al Grau en Infermeria i Desenvolupament professional	Sabadell 05/2013	MONTSERRAT ANTONIN
X FORO INTERNACIONAL SOBRE LA EVOLUCIÓN DE LA CALIDAD DE LA INVESTIGACIÓN Y DE LA EDUCACIÓN SUPERIOR (FECIES)	FECIES	Ponència: "FAQS TUTORIAL LYQUID SISTEM" UNA COMUNIDAD DE INNOVACIÓN DEL CONOCIMIENTO PARA LA FORMACIÓN DE ENFERMERÍA"	Granada 25, 26, 27 i 28/06/2013	LIDIA FERNANDEZ
JORNADA INNOVACIÓ TECNOLÒGICA I DOCENTE EN CIENCIAS DE LA SALUD	Universidad Oviedo	Ponència: "INNOVACIÓ DOCENTE EN CIENCIAS DE LA SALUD. EXPERIENCIA FAQS"	Avilés (Oviedo) 18/07/2013	IMAD EL BOUCHAIBI LIDIA FERNANDEZ



## Projecció de l'Equip Docent

Participació en Programes de Formació Postgrau Institucional				
MÀSTER/POSTGRAU/CURS	ENTITAT ORGANITZADORA	TIPUS DE PARTICIACIÓ	DATES	PROFESSORS
SEMINARI ESTRATÈGIES PER TREBALLAR ELS ASPECTES COMUNICATIUS A LES PPS	Escola Universitària d'Infermeria Gimbernat	Docent	Sant Cugat del Vallès 19/11/2012	MONTSERRAT EDO PILAR FERNÁNDEZ
IX EDICIÓ POSTGRAU EN INFERMERIA QUIRÚRGICA	Escola Universitària d'Infermeria Gimbernat	Docent	Sant Cugat 24/10/2012   21/11/2012	LIDIA FERNÁNDEZ
MUGICAS "TREBALL FI DE MÀSTER"	EU d'Infermeria i Informàtica Gimbernat i Tomàs Cerdà	Docent	Sant Cugat 30/11/2012   13/12/2012	JAVIER MONTES
IX EDICIÓ POSTGRAU EN INFERMERIA QUIRÚRGICA "PREVENCIÓ DE LA INFECCIÓ NOSOCOMIAL" <small>Formació dels programes de prevenció de la infecció relacionada amb les cures sanitàries i com a pot fer la seva prescripció a l'àrea quirúrgica</small>	Escola Universitària d'Infermeria Gimbernat	Docent	Sant Cugat 28/11/2012	GEMMA MARCH
IX EDICIÓ POSTGRAU EN INFERMERIA QUIRÚRGICA "CUIDAR-SE PER CUIDAR"	Escola Universitària d'Infermeria Gimbernat	Docent	Sant Cugat 23/01/2013	MONTSE EDO

## Projecció de l'Equip Docent

Participació en Màster, Postgrau i Formació Continuada en altres Institucions				
CURS	ENTITAT ORGANITZADORA	TIPUS DE PARTICIACIÓ	DATES	PROFESSORS
CURS DE FORMACIÓ: ABORDATGE IMMEDIAT AL PACIENT CRÒNIC COMPLEX	SAP Vallès Occidental. Institut Català de Salut Centre d'Atenció Primària Badia	Docent	Badia del Vallès 15/11/2012	MERCÈ PRAT MERCÈ MUÑOZ
POSTGRAU "ATENCIÓ INTEGRAL D'INFERMERIA AL PACIENT FRÀGIL. "COM FER UNA PRESENTACIÓ EN PÚBLIC: CONSELL I BONES PRÀCTIQUES"	Unitat Docent Fundació Parc Taulí UAB	Docent	Sabadell 19/12/2012 06/03/2013	MERCÈ PRAT
POSTGRAU "ATENCIÓ INTEGRAL D'INFERMERIA AL PACIENT FRÀGIL. "TALLER PRÀCTIC SUPORT VITAL BÀSIC"	Unitat Docent Fundació Parc Taulí UAB	Docent	Sabadell 19/12/2012	MERCÈ PRAT
MÀSTER UNIVERSITARI EN CIÈNCIES DE LA INFERMERIA "METODOLOGIA EDUCATIVA B"	Universitat Internacional de Catalunya	Docent	Sant Cugat Primer semestre 2013	AMOR ARADILLA
POSTGRAU EN INFERMERIA QUIRÚRGICA "TÈCNiques DE GESTIÓ DE L'ESTRÉS EN L'ÀMBIT QUIRÚRGIC"	Escola Universitària d'Infermeria de Vall d'Hebrón	Docent	Barcelona 05/02/2013	MONTSE EDO
SEMINARIS MATERNITAT, GÈNERE I CULTURA	Facultat d'Infermeria Universitat Rovira i Virgili	Docent	Tarragona 03/2013	SERENA BRIGIDI
MÀSTER ATENCIÓ PREHOSPITALÀRIA I HOSPITALÀRIA URGENT: "ATENCIÓ A LA CRONICITAT COM A REpte PEL SISTEMA SANITARI I SOCIAL"	IL3 Institut de Formació Continua. Universitat de Barcelona	Docent	Barcelona 08/03/2013	MERCÈ PRAT
MÀSTER INFERMERIA ONCOLÒGICA "ADMINISTRACIÓ, SEGURETAT I GESTIÓ DEL RESIDU EN QUIMIOTERÀPIA"	Institut Català d'Oncologia (ICO) IL3 Universitat de Barcelona	Docent	Barcelona 12/03/2013	PAQUI RUIZ
POSTGRAU "ATENCIÓ INTEGRAL D'INFERMERIA AL PACIENT FRÀGIL. "TRACTAMENT DE LESIONS PER PRESSIÓ"	Unitat Docent Fundació Parc Taulí UAB	Docent	Sabadell 13/03/2013 i 15/05/2013	SILVIA BLEDA
CLASSES METODOLOGIA D'OBSERVACIÓ PARTICIPANT	UAB	Docent	Bellaterra 19/03/2013	SERENA BRIGIDI
MÀSTER UNIVERSITARI EN CIÈNCIES DE LA INFERMERIA "TÈCNiques DE COMUNICACIÓ"	Universitat Internacional de Catalunya	Docent	Sant Cugat 15/02/2013 al 26/04/2013	MONTSE EDO

## Projecció de l'Equip Docent

### MÀSTER, POSTGRAU I FORMACIÓ CONTINUADA

Màsters, Postgraus i Formació Contínuada				
MÀSTER/POSTGRAU/CURS	ENTITAT ORGANITZADORA	TIPUS DE PARTICIACIÓ	DATES	PROFESSORS
PLA D'ACCIÓ TUTORIAL	EU Infermeria Sant Joan de Déu	Tutor Estudiants de Grau	Esplugues de Llobregat 18/09/2012, 29/10/2012, 02/2013, 11/03/2013, 04/2013	MERCÈ MUÑOZ
POSTGRAU "ATENCIÓ AL PACIENT FRÀGIL: COMORBILITAT I IMPACTE SOCIAL"	IL3 Institut de Formació Contínua. Universitat de Barcelona	Membre Tribunal de la defensa dels treballs de postgrau	Barcelona 06/11/2012	MERCÈ MUÑOZ
POSTGRAU "ATENCIÓ INTEGRAL D'INFERMERIA AL PACIENT FRÀGIL. "EL PROCÉS D'ENVELLIMENT (SINDROMES GERIÀTRIQÜES): PREVENCIÓ I TRACTAMENT DE LESIONS PER PRESSIÓ"	Unitat Docent Fundació Parc Taulí UAB	Docent	Sabadell 20 i 27/02/2013	SILVIA BLEDA
CURS "EDUCACIÓ EMOCIONAL DEL PROCÉS DE DOL"	Mutua de Terrassa	Docent	Terrassa 07, 08, 11 i 14/05/2013	MONTSE EDO
POSTGRAU "ATENCIÓ INTEGRAL D'INFERMERIA AL PACIENT FRÀGIL. "COM FER UNA PRESENTACIÓ EN PÚBLIC: CONSELL I BONES PRÀCTIQUES"	Unitat Docent Fundació Parc Taulí UAB	Presidenta Tribunal d'avaluació dels protocols de recerca	Sabadell 05/06/2013	MERCÈ PRAT
MÀSTER CIÈNCIES DE L'INFERMERIA	Universitat Internacional de Catalunya	Membre de Tribunal del Treball Fi de Màster	Sant Cugat del Vallès 14/06/2013	MONTSE EDO
MÀSTER CIÈNCIES DE L'INFERMERIA Assignatura: Investigació en Infermeria i processos de Canvi	Universitat Rovira i Virgili	Professors Visitant	Tarragona Curs 2012-2013	JOAQUIN TOMÀS
MÀSTER CIÈNCIES DE L'INFERMERIA Assignatura: Psicologia de la Salut	Universitat Internacional de Catalunya	Professor Conferenciant	Sant Cugat del Vallès Curs 2012-2013	JOAQUIN TOMÀS
MÀSTER UNIVERSITARI EN INVESTIGACIÓ CLÍNICA APLICADA EN CIÈNCIES DE LA SALUT Mòdul de Recerca en Infermeria	Facultat de Medicina Universitat Autònoma de Barcelona	Professor Col·laborador	Bellaterra Curs 2012-2013	JOAQUIN TOMÀS
MÀSTER CIÈNCIES DE L'INFERMERIA Assignatura: Metodologia de la Investigació	Universitat Internacional de Catalunya	Professor Conferenciant	Sant Cugat del Vallès Curs 2012-2013	JOAQUIN TOMÀS

## Projecció de l'Equip Docent

### PÒSTERS I COMUNICACIONS

Aradilla-Herrero, A., Tomás-Sábado, J., Gómez-Benito, J. & Limonero, J.T. **Análisis factorial confirmatori de la TMMS-24 en el context d'infermeria i relacions de la intel·ligència emocional.** **Comunicació** presentada en el IX Congreso Internacional de la Sociedad Española para el Estudio de La Ansiedad y el Estrés (SEAS). Valencia, 6-8 de setembre de 2012. Llibre de Ponències. p. 11. ISBN: 978-84-695-4562-1. Depòsit legal: M-29376-2012.

Limonero, J.T., Tomás-Sábado, J., Gómez-Romero, M.J., & Aradilla-Herrero, A. **Papel protector de la competencia percibida en la claudicación familiar en cuidadores de enfermos al final de la vida.** **Comunicació** presentada en el IX Congreso Internacional de la Sociedad Española para el Estudio de La Ansiedad y el Estrés (SEAS). Valencia, 6-8 de setembre de 2012. Llibre de Ponències. p. 173. ISBN: 978-84-695-4562-1. Depòsit legal: M-29376-2012.

Limonero, J.T., Gómez-Romero, M.J., Tomás-Sábado, J., & Aradilla-Herrero, A. **Efectos de la regulación emocional y de la resiliencia sobre la satisfacción vital.** **Comunicació** presentada en el IX Congreso Internacional de la Sociedad Española para el Estudio de La Ansiedad y el Estrés (SEAS). Valencia, 6-8 de setembre de 2012. Llibre de Ponències. p. 172. ISBN: 978-84-695-4562-1. Depòsit legal: M-29376-2012.

Tomás-Sábado, J., Maynegre-Santaulària, M., Sánchez-López, C., Limonero, J.T., Aradilla-Herrero, A. & Gómez-Romero, M.J. **Ansiedad, depresión y hábito tabáquico en enfermeras de atención primaria.** **Comunicació** presentada en el IX Congreso Internacional de la Sociedad Española para el Estudio de La Ansiedad y el Estrés (SEAS). Valencia, 6-8 de setembre de 2012. Llibre de Ponències. p. 313. ISBN: 978-84-695-4562-1. Depòsit legal: M-29376-2012.

Cecilia Brando, Imad El Bouchaibi. **Una enfermera se suicida. Cuando la enfermera es la protagonista de la noticia**". Presentació de **pòster** en el Congrès (Spricc). 3er Congrès de Dona i Salut Mental Hospital de Sant Pau (Barcelona), 4 i 5 d'octubre de 2012

Montes-Hidalgo FJ, Edo-Gual M, Aradilla-Herrero A, Antonín Martín M, Cecilia Brando-Garido C, Tomás-Sábado J. XXX Congreso de Enfermería de Salud Mental. **Influencia de los aspectos emocionales relacionados con la idea de la muerte sobre el estrés de las prácticas clínicas en los estudiantes de enfermería.** **Comunicació** oral. ANESM. Sevilla, 20-22 de Març de 2013.



## Projecció de l'Equip Docent

Montes-Hidalgo FJ, Edo-Gual M, Aradilla-Herrero A, Antonín Martín M, Cecilia Brando-Garrido C, Tomás-Sábado J. XXX Congreso de Enfermería de Salud Mental. **Competencias socioemocionales y riesgo suicida en estudiantes de enfermería.** Comunicacions. ANESM. Sevilla, 20-22 de Març de 2013.

Antonín Martín M, Montes-Hidalgo FJ, Edo-Gual M, Aradilla-Herrero A, Cecilia Brando-Garrido C, Tomás-Sábado J. XXX Congreso de Enfermería de Salud Mental. **Influencia de los aspectos emocionales relacionados con la idea de la muerte sobre el estrés de las prácticas clínicas en los estudiantes de enfermería.** Comunicacions. ANESM. Sevilla, 20-22 de Març de 2013.

Muñoz, M. i Prat, M., **Presa de decisions d'infermeria, intervencions i sofriments al final de la vida de la persona amb demència /Alzheimer.** Pòster i Comunicació SEMFYC. V Congrés Nacional d'atenció Sanitària al Pacient Crònic. Barcelona, 11 al 13 d'abril de 2013.

Fernández, L., Tomás-Sábado, J., Fernández, P., Edo, M., Aradilla, A., Monforte, C. Pòster presentado en la IX Jornada de Trabajo AENTDE., **Ansiedad ante la muerte y temor al proceso de morir. Dos diagnósticos de final de vida.** Poster. AENTDE. Barcelona, 19 i 20 d'abril de 2013.

Guerrero, M., Monforte, C., Aradilla, A., Tomás-Sábado, J., Comunicació oral presentada al Congreso de AECPAL. **Ansiedad ante la muerte y actitud para el cuidado de pacientes en el final de la vida en estudiantes de enfermería.** AECPAL. Barcelona, abril de 2013

Villavicencio-Chávez C, Monforte-Royo C, Tomás-Sábado J, Porta-Sales J, López-Rómboli E Llorens-Torrome S, Serrano-Bermudez G, Calsina-Berna A, González-Barboteo J, Balaguer A. **Validation of Schedule of Attitudes toward Hastened Death into Spanish.** Poster. 13<sup>th</sup> World Congress of the European Association for Palliative Care. Praga 30 de maig de 2013.

El Bouchaibi, I, **SAFE CLINIC (Historia de salut en USB).** Pòster en la zona d'exposicions. Fundació Tic's salut i Universitat de Girona, 2 i 22 de maig.

El Bouchaibi, I **SAFE CLINIC (Historia de salut en USB).** Comunicació. Fundació Tic's salut i Universitat de Girona, 2 i 22 de maig.

## Projecció de l'Equip Docent

Brigidi, S., Comelles J, **Encounters and Engagements: Creating New Agendas for Medical Anthropology.** Comunicació. Universitat Rovira i Virgili. Tarragona juny 2013.

Fernandez, L., El Bouchaibi, I., Antonin, M., Tomàs, J., Martín, R., **FAQS Tutorial Liquid System: Una Comunidad de innovación del conocimiento para la formación en enfermería.** Comunicació. X Foro Internacional sobre Evaluación de la CALidad de la investigación y la Educación Superior. Granada, 25 al 28 de juny de 2013.

Antonin, M., Tomàs J., Martín, R., Fernandez, L., El Bouchaibi, I., **FAQS Tutorial Liquid System: A community of innovation knowledge for training in nursing.** Comunicació. 5th Internacional Conference on Educaton and New Learning Technologies. Barcelona, 1 al 3 de juliol de 2013.

El Bouchaibi, I., Edo, M., Flor, P., Antonin, M. Congrés UNIVEST.13 **Tutorización virtual. Espacio de aprendizaje cooperativo 2.0.** Comunicació i Participació en taula rodona sobre tutorització de practicum. IV Congrés Internacional estratègies cap a l'aprenentatge col·laboratiu. Universitat de Girona, 4 i 5 de juliol de 2013

Edo, M., **Developing, Adapting and Analysing Questionnaires for Psychological Assessment.** Comunicació. European Association of Psychological Assessment. San Sebastián, 17-al 20 de juliol de 2013

Tomàs, J., Aradilla, A., Edo, M., Antonin, M., Montes, J., **Spanish validation of the Oxford Happiness Questionnaire. Preliminary Analysis.** Comunicació. European Association of Psychological Assessment. San Sebastián, 17-al 20 de juliol de 2013



## Projecció de l'Equip Docent

### ASSISTÈNCIA A JORNADES, SEMINARIS I CONGRESSOS

Assistència a Jornades, Seminaris i Congressos			
ACTE	ENTITAT ORGANITZADORA	DATES	PROFESSORS
IX CONGRESO INTERNACIONAL DE LA SOCIEDAD ESPAÑOLA PARA EL ESTUDIO DE LA ANSIEDAD Y EL ESTRÉS (SEAS)	SEAS	Valencia 06 al 08/09/2012	AMOR AARDILLA JOAQUIN TOMÀS
PRESENTACIÓ DEL LLIBRE "LENGUAJE NIC PARA EL APRENDIZAJE TEÓRICO-PRACTICO EN ENFERMERÍA"	Escola Universitària d'Infermeria Blanquerna Universitat Ramon Llull	Barcelona 20/09/2012	LIDIA FERNÁNDEZ
II JORNADA LEAN HEALTHCARE "CREATIVITAT I INNOVACIÓ EN LA SANITAT"	Consorci Sanitari Integral (Hospital Moisès Broigí)	Sant Joan Despí 20/09/2012	IMAD EL BOUCHAIBI MONTSERRAT ANTONIN
SEMINARI RECERCA QUALITATIVA	EUI San Joan de Déu	Esplugues de Llobregat 25/09/2012 21/11/2012	MERCÈ MUÑOZ
50È ANIVERSARI DE L'EUI SANT JOAN DE DÉU.	EUI San Joan de Déu	Esplugues de Llobregat 28/09/2012	MONTSERRAT ANTONIN
IX CURS DE PSIQUIATRIA "TÈCNiques D'AHIR PER PRÀCTIQUES D'AVUI"	Associació Catalana d'Infermeria de Salut Mental (ASCISAM) i Servei de Psiquiatria de l'Hospital Vall d'Hebrón	Barcelona 09/10/2012	MONTSERRAT ANTONIN MONTSERRAT EDO
III JORNADA DE LA INNOVACIÓ EN CATALUÑA "RETOS Y OPORTUNIDADES DE LA INOVACIÓ EN CATALUÑA - EXTRATEGIA 2013"	LEITAT	Terrassa 15/10/2012	MONTSERRAT ANTONIN

## Projecció de l'Equip Docent

### Assistència a Jornades, Seminaris i Congressos

ACTE	ENTITAT ORGANITZADORA	DATES	PROFESSORS
III CONGRÈS CATALÀ DE DONA I SALUT MENTAL I TALLER: INFERMERIA EN SALUT MENTAL I DONA. ABORDATGE DE LA MALALIA PSIQUIATRICA	Grup de treball i Recerca dona i salut Mental. Societat Catalana de Psiquiatria i salut Mental	Hospital de la Santa Creu i sant Pau. Barcelona 4 i 5/10/2012 12/11/2012	CECILIA BRANDO
IV JORNADA DIA MUNDIAL DE L'ALZHEIMER	Departament Benestar Social i Família. Generalitat de Catalunya	Barcelona 17/10/2012	SUSANA MIGUEL
JORNADA EMPRENEDORIA	Esade Creapolis	Auditori Sant Cugat del Vallès 25/10/2012	MERCÈ MUÑOZ GEMMA MARCH
SALTAYUNO EMPRENEDOR	Salto con Red	Edifici Wayra Telefónica Barcelona 19/10/2012, 12/04/2013	MERCÈ MUÑOZ GEMMA MARCH
		Hotel 1988 La Rambla Barcelona 14/12/2012, 15/01/2013 15/03/2013	
		Despatx advocats "Roca i Junyent" Barcelona 14/02/2013	
CONFERÈNCIA: PROYECTO "HOSPITAL LÍQUIDO" CONFERÈNCIA INAGURAL MÀSTER UNIVERSITARI EN GESTIÓ DE LA INFORMACIÓ I EL CONEIXEMENT EN L'ÀMBIT DE LA SALUT	II Cicle de Conferències en l'àmbit TIC-Salut. EUI Gimbernat i Tomàs Cerdà	Sant Cugat del Vallès 25/10/2012	PILAR FERNÁNDEZ
IV JORNADES TIC.CRONICITAT	Badalona Serveis Assietncials	Badalona 26/10/2012	MERCÈ PRAT
TONTINES AFRICANES. UN MODEL DE RELACIONS HUMANES	Espai Avinyó	Barcelona 30/10/2012	IMAD EL BOUCHAIBI



## Projecció de l'Equip Docent

Assistència a Jornades, Seminaris i Congressos			
ACTE	ENTITAT ORGANITZADORA	DATES	PROFESSORS
SEMINARIS HABILITATS SOCIOEMOCIONALS	Escola Universitària d'Infermeria Gimbernat	Sant Cugat del Vallès 19/11/2012	MERCÈ MUÑOZ MERCÈ PRAT PILAR FERNÁNDEZ
JORNADA LINKTOGROW UP	INLEA FOUNDATION	Barcelona 21/11/2012, 30/11/2012, 16/01/2013	MERCÈ MUÑOZ
CONFERÈNCIA COLOQUIO : "LENGUAJES ENFERMEROS Y PRÁCTICA BASADA EN LA EVIDENCIA: EL PAPEL DE LOS LIDERES EN SU IMPLEMENTACIÓN"	Sociedad de Enfermería Madrileña de Atención Primaria y AENTDE Hospital Clínico de San Carlos	Madrid 21/11/2012	JOAQUIN TOMÀS
JORNADA TÈCNICA D'INNOVACIONS INFERMERES. TEMPS D'OPORTUNITATS	Unió Catalana d'Hospitals (Associació d'entitats Sanitàries i Socials)	Barcelona 21/11/2012	MERCÈ MUÑOZ MONTSERRAT ANTONIN PILAR FERNÁNDEZ
V CONGRESO SEMAP	Sociedad de Enfermería Madrileña de Atención Primaria	Madrid 21/11/2012	JAVIER MONTES
II ESPAI TROBADA DE SALUT MENTAL. VIOLÈNCIA OCUPACIONAL: ESTRATÈGIES PER CUIDAR I CUIDAR-NOS	COIB. Vocàlia salut mental	Barcelona 26/11/2012,	AMOR ARADILLA MONTSERRAT EDO
CONFERÈNCIA: IMPACTO DE LOS DIAGNÓSTICOS ENFERMEROS EN LA SEGURIDAD DEL PACIENTE	Escola Universitària d'Infermeria Blanquerna Universitat Ramon Llull	Barcelona 26/11/2012	LIDIA FERNÁNDEZ
I JORNADA "SALUT 2.0: LA XARXA AL SERVEI DELS PROFESSIONALS	Col·legi Oficial de Metges de Barcelona	Barcelona 29/11/2012	MONTSERRAT ANTONIN PILAR FERNÁNDEZ
LINKTO GROW UP	INLEA FOUNDATION	Fabrica Moritz Barcelona 30/11/2012	GEMMA MARCH
II JORNADES SOBRE EL PLA DE SALUT DE CATALUNYA	Departament de Salut. Generalitat de Catalunya	Sitges 01/12/2012	MONTSERRAT ANTONIN

## Projecció de l'Equip Docent

Assistència a Jornades, Seminaris i Congressos			
ACTE	ENTITAT ORGANITZADORA	DATES	PROFESSORS
II ESMORZAR DIMARTS INNOVADORS	Escola Universitària d'Infermeria Gimbernat	Barcelona 13/11/2012	MERCÈ MUÑOZ JAVIER MONTES LIDIA FERNÁNDEZ MERCÈ PRAT PILAR FERNÁNDEZ
MEET UP HEALTH 2.0 BCN CHAPER	Pimec i Doctoràlia	Barcelona 03/12/2012	MONTSERRAT ANTONIN
CONFERÈNCIA "MY VISIT TO PHENOMENOLOGICAL NURSING" IMPARTIDA PER Dr. LESTER EMBREE (FLORIDA ATLANTIC UNIVERSITY)	Universitat Internacional de Catalunya	Sant Cugat del Vallès 13/12/2012,	MONTSERRAT EDO
PRESENTACIÓ MAPA DE TENDÈNCIES 2012	TIC SALUT	Mataró 14/12/2012	PILAR FERNÁNDEZ
"ESCALA SAR DE COMPETÈNCIA ÈTICA"	Comitè Ètica Grup Sar	Barcelona 13/12/2012 i 17/01/2013	IMAD EL BOUCHAIBI MONTSERRAT ANTONIN
PLATAFORMAS DE COMUNICACIÓN Y DIFUSIÓN DE CONTENIDOS EN LA INDUSTRIA DE LA SALUD	Plataformas de Comunicación y Difusión de contenidos en La Industria de La Salud	Barcelona 01/2013	MERCÈ MUÑOZ MONTSERRAT ANTONIN
JORNADA MODEL INNOVADORS EN L'ATENCIÓ A LES MALALTIES CRÒNIQUES AVANÇADES	SARquavitaee Col·legi Oficial de Metges	Barcelona 10/01/2013	MERCÈ PRAT SILVIA BLEDA
ESMORZAR EMPRENEDOR	ACCIÓ 10 Passeig de Gràcia, 129	Barcelona 15/01/2013	GEMMA MARCH MERCÈ MUÑOZ
SESSIÓ ORIENTATIVA FINANCERA PER A PIMES	ACCIÓ 10 Passeig de Gràcia, 129	Barcelona 24/01/2013	GEMMA MARCH
FORUM INVERSIÓ ACCIÓ 10	ACCIÓ 10 Auditori AXA, Illa Diagonal	Barcelona 29/01/2013	GEMMA MARCH



## Projecció de l'Equip Docent

Assistència a Jornades, Seminaris i Congressos			
ACTE	ENTITAT ORGANITZADORA	DATES	PROFESSORS
MEET UP "NUEVAS REGLAS DEL JUEGO EN SALUD: UN MENSAJE, MIL CANALES, MIL PÚBLICOS"	Avantgarde Comunicació	Barcelona 29/01/2013	MONTserrat ANTONIN MERCÈ MUÑOZ
PRESENTACIÓ DEL MWC: M-HEALTH COMPETENCE CENTER	Centre Tecnològic de Catalunya	Barcelona 21/02/2013	MONTserrat ANTONIN
SEMINARI: CONTRUCCIÓ Y VALIDACIÓ DE ESCALAS PSICOMÉTRICAS"	Instituto Oftalmológico Fernández Vega	Oviedo 27/02/2013	MONTserrat ANTONIN
ESMORZARS ACCIÓ 10	Esade Creapolis	Sant Cugat del Vallès 28/02/2013	MERCÈ MUÑOZ
FORUM ITSS:ATENCIÓN A LA CRONICITAT	ACCÓ 10 Rendibilitat i liquiditat	Barcelona 28/02/2013	MERCÈ MUÑOZ
JORNADA "EL PACIENTE CRÓNICO? ¡ACCIÓN!	Forum ITSS	Teatre Auditori Sant Cugat del Vallès 28/02/2013	MERCÈ PRAT
SEMINARI CULTURA, SALUD I CINEMA	Escola Universitària d'Infermeria Gimbernat	Sant Cugat del Vallès 06/03/2013 08/05/2013 30/05/2013	JAVIER MONTES LIDIA FERNÁNDEZ MERCÈ PRAT MONTserrat EDO PILAR FERNÁNDEZ
PRESENTACIÓ PROJECTE ESSENCIAL: AFEGINT VALOR A LA PRÀCTICA CLÍNICA	Departament de Salut de la Generalitat de Catalunya i l'Agència de Qualitat i Avaluació Sanitàries de Catalunya Disseny Hub Barcelona (DHUB) Glòries	Barcelona 07/03/2013	PILAR FLOR
PRESENTACIÓ DEL LLIBRE "LOS CONFINES DE LA RAZÓN. ANALOGIA Y METAFÍSICA TRASCENDENTAL"	Càtedra Ethos. Universitat Ramon Llull	Barcelona 13/03/2013	MONTserrat ANTONIN
JORNADA INFORMATIVA SOBRE SANITAT "TU SALUD, SU NEGOCIO"	CENTRE DE JOVES DE CATALUNYA	Barcelona 13/03/2013	SERENA BRIGIDI

## Projecció de l'Equip Docent

Assistència a Jornades, Seminaris i Congressos			
ACTE	ENTITAT ORGANITZADORA	DATES	PROFESSORS
JORNADA: LA QUALITAT I L'ÈTICA EN LA INTERVENCIÓ DOMICILIÀRIA	SAR quavitaee Casa Milà - La Pedrera	Barcelona 14/03/2013	PILAR FLOR
XXX CONGRESO NACIONAL DE ENFERMERIA DE SALUD MENTAL	ANESM	Sevilla 20 al 22/03/2013	JAVIER MONTES JOAQUIN TOMÁS
V CONGRESO NACIONAL DE ATENCIÓN SANITARIA AL PACIENTE CRONICO	Societat Espanyola de medicina familiar y comunitària (SEMFIC)	Barcelona 11 al 13/04/2013	MERCÈ PRAT
PRESENTACIÓ DEL DESIGN D-HEALTH MOEBIO BARCELONA	BIO-CAT	Barcelona 16/04/2013	MERCÈ MUÑOZ PAQUI RUIZ MONTserrat ANTONIN
JORNADA "READY TO FACE CHALLENGES? SHARE AND SUCCEED THROUGH E-HEALTH"	ForumCis	Barcelona 18 i 19/04/2013	MONTserrat ANTONIN PILAR FERNÁNDEZ
IX JORNADAS DE TRABAJO AENTDE	ANETDE	Bellvitge 19 i 20 /04/2013	LIDIA FERNÁNDEZ JOAQUIN TOMÁS
ELS CONTES POPULARS COM A EINA TERAPÈUTICA	COIB	Barcelona 22/04/2013	SILVIA BLEDA
CONFERÈNCIA EL TREBALL I LA PRECARIETAT RELACIONAT AMB LES DIFERÈNCIES DE GÈNERE	CASA AMÈRICA	Barcelona 23/05/2013	SERENA BRIGIDI
CONFERÈNCIA L'US DE LA CIÈNCIA FICCIÓ (CINEMA , LITERATURA I CÒMIC) COM A EINA DOCENT"	CASA AMÈRICA	Barcelona 23/05/2013	SERENA BRIGIDI
CONFERÈNCIA LA CULTURA DE LES CURES EN LA LACTÀNCIA MATERNA	CASA AMÈRICA	Barcelona 24/05/2013	SERENA BRIGIDI



## Projecció de l'Equip Docent

Assistència a Jornades, Seminaris i Congressos			
ACTE	ENTITAT ORGANITZADORA	DATES	PROFESSORS
ACTE D'INVESTIDURA DE DOCTOR HONORIS C. AL Dr. LUIS ROJAS MARCOS, PROFESSOR DE PSIQUIATRIA DE LA UNIVERSITAT DE NEW YORK	Facultat de Ciències de la Salut (FCS) Universitat Ramon Llull	Barcelona 24/04/2013	MONTserrat ANTONIN PILAR FERNÁNDEZ
INNOVANT AMB ALIANCES. TENDÈNCIES SECTORIALS I TERRITORIALS A L'EMPRENEDORIA SOCIAL A CATALUNYA	Departament d'empresa i Ocupació. Generalitat de Catalunya EADA	Barcelona 29/04/2013	IMAD EL BOUCHAIBI MERCÈ MUÑOZ
XIII ENCUENTRO NACIONAL DE ENFERMERAS Y ENFERMOS RESIDENTES DE SALUD MENTAL	ASCISAM	Barcelona 09/05/2013	JOAQUÍN TOMÁS
JORNADA DE R+D EN TICS I SALUT	Fundació Tics Salut i Universitat de Girona	Girona 22 i 23/05/2013	IMAD EL BOUCHAIBI
III ESMORZAR DIMARTS INNOVADORS	Escola Universitària d'Infermeria Gimbernat	Barcelona 21/05/2013	LIDIA FERNÁNDEZ PILAR FERNÁNDEZ
"REUNIÓ HOMENATGE A ROSER VALLS"	FEBE	Esplugues de Llobregat, 27/05/2013	LIDIA FERNANDEZ
JORNADA MORT PREINATAL	URV	Tarragona 06/2013	SERENA BRIGIDI
IV CONGRÉS INTERNACIONAL ESTRATÈGIES CAP A L'APRENTATGE COL·LABORATIU.	Universidad Girona	Girona 04 i 05/06/2013	IMAD EL BOUCHAIBI
VI JORNADA ACES. TECNOLOGIES PER MILLORAR RESULTATS ALS CENTRES SANITARIS PRIVATS	ACES Auditori Clínica Planas	Barcelona 06/06/2013	PILAR FERNÁNDEZ MONTserrat ANTONIN

## Projecció de l'Equip Docent

Assistència a Jornades, Seminaris i Congressos			
ACTE	ENTITAT ORGANITZADORA	DATES	PROFESSORS
SMART HEALT ECOSISTEM CATALUNYA	European Innovation Partnership – Active and Healthy Ageing	Barcelona 21/06/2013	IMAD EL BOUCHAIBI
X FORO INTERNACIONAL SOBRE EVALUACIÓN DE LA CALIDAD DE LA INVESTIGACIÓN Y LA EDUCACIÓN SUPERIOR	Asociación Española de Psicología Conductual	Granada 25 al 28/06/2013	JOAQUÍN TOMÁS
CONFERÈNCIA FEMINISMO Y REPRESENTACIONES PORNOGRAFICAS	Hospital Maternidad de Barcelona	Barcelona 07/2013	SERENA BRIGIDI PAQUI RUIZ
ATENCIÓN AL PARTO Y POSTPARTO EN MUJERES TMS	Hospital Maternidad de Barcelona	Barcelona 07/2013	SERENA BRIGIDI
JORNADA D'INNOVACIÓ DOCENT UPC: RIMA	Universitat Politècnica de Catalunya Facultat d'Òptica i Optometria de Terrassa	Terrassa 08/07/2013	MONTserrat EDO PILAR FERNÁNDEZ
JORNADA D'INTERCAMBIO – PROYECTO FAQS	Eu Infermeria Gimbernat i Universidad de Oviedo	Aviles 18 i 19/07/2013	MONTserrat ANTONIN IMAD EL BOUCHAIBI LIDIA FERNANDEZ

### PREMIS I DISTINCIONS

#### Professora Mercè Prat

La Fundació Víctor Grifols i Lucas ha atorgat una beca d'investigació sobre Bioètica al grup de Treball PAD per la rellevància del tema i la seva aplicació pràctica. Es va recollir la beca a l'Auditori de la Universitat Pompeu Fabra, 29 d'Octubre 2012.

Parc Taulí ha atorgat la beca Taulí per projectes de recerca al grup de treball PAD, aquesta beca es una de les beques per avaluar i millorar processos assistencials innovadors, 20 de desembre de 2012



## Projectes de Recerca i Innovació Docent

PROJECTES DE RECERCA I INNOVACIÓ DOCENT CURS ACADÈMIC 2012 / 2013					
NOM DEL PROJECTE	INFORMACIÓ ADICIONAL¹ (Tipus de Projecte)²	PROFESSORS / COL LABORADORS D'ALTRES INSTITUCIONS		DATA D'INICI	DATA DE FINALITZACIÓ
		PROFESSOR ESCOLA	EXTERNS³		
FAQS LIQUID TUTORIAL SYSTEM	Projecte d'Innovació Docent en col·laboració amb la Universitat d'Oviedo	M.Antonin J. Tomás L. Fernandez I. Dalí	R. Martín (Dep. De Medicina – Area de Enfermeria Universidad de Oviedo)	Oct. 2012	Juliol 2013
DOCUMENTAL "ENSENYAR A DOS MANS. AL SOFÀ AMB DOMINGO RUANO"	Elaboració d'un documental sobre la trajectòria professional del Prof. Dr. Ruano, Catedràtic d'Anatomia de la Facultat de Medicina de la UB Projecte Institucional	M.Antonin S. Brigidí	E. Sirvent (EUF Gimbernat) M. Taboada (EUI Tomás Cerdà) JM. Comelles (Univ. Rovira I Virgili)	Maig 2012	Juny 2013
PROJECTE DE RECERCA EN INNOVACIÓ I SALUT EN L'ÀMBIT PENITENCIARI	Projecte que s'emmarca dins del grup de recerca en Innovació i Salut C-37 UAB	M.Antonin	Dolores Bernabeu (UAB) Carmen Moratinos (FD Sant Llàtzer) Lluïsa Guifard (U.Lleida) Amelia Guilera (EUI San Joan de Déu) Isabel Pérez U.Ramon Llull)	Maig 2012	Juny 2013
ESTUDIO MULTICÉNTRICO DE EVALUACIÓN DEL CONSUMO DE TABACO	Projecte de recerca becat pel COIB (2012) de caràcter multicèntric.	Cecilia Brando Javier Montes	Cristina Martínez (ICO) Esteve Fernández (ICO) Ana Riccobene (ICO) Anna Falcó (UB) Montserrat Puig (UB)	2013	
MENTAL HEALTH SERVICES IN EUROPE	Col·laboració en la traducció del llibre encomanat per l'ASCISAM	Cecilia Brando	Associació Catalana d'Infermeria en Salut Mental	2012	2013
SEMINARI CULTURA, SALUT I CINEMA	Compilació de les principals aportacions del primer i segona trobada del Seminari.	Serena Brigidí Montserrat Antonin		2012	2013

## Projectes de Recerca i Innovació Docent

PROJECTES DE RECERCA I INNOVACIÓ DOCENT CURS ACADÈMIC 2012 / 2013					
NOM DEL PROJECTE	INFORMACIÓ ADICIONAL¹ (Tipus de Projecte)²	PROFESSORS / COL LABORADORS D'ALTRES INSTITUCIONS		DATA D'INICI	DATA DE FINALITZACIÓ
		PROFESSOR ESCOLA	EXTERNS³		
LA ORGANIZACIÓN DEL ESPACIO Y EL CONTROL DE LOS INDIVIDUOS, CIUDAD Y ARQUITECTURA EN EL DISEÑO DE LAS PRÁCTICAS DE REGULACIÓN SOCIAL EN LA ESPAÑA DE LOS SIGLOS XVII A XIX	Projecte interdisciplinari (geografia, història, arquitectura, urbanisme i ciència de la salut)	Serena Brigidí	Pedro Fraile (IP), Quim Bonastra (Departament de Geografia i Sociologia, Univ de Lleida)	2011	
ETNOGRAFÍA, NO FICCIÓN Y FICCIÓN EN LAS SERIES MÉDICAS	Por medio del análisis de medical dramas pretendemos abordar los siguientes temas: 1) el desarrollo y los cambios en el proceso de medicalización, 2) el ideal type del profesional de la salud, 3) la relación entre los profesionales de la salud en términos tanto de relaciones hegemónicas y subalternas como según los estudios de género 4) análisis de las instituciones totales 5) el uso de estos recursos visuales como material didáctico.	Serena Brigidí	Josep Comelles (URV)	2010	
SAFE CLINIC	Pulsera USB portadora de historial clínic.	Imad El Bouchaibi Dalí Montserrat Antonin	M. Taboada (EUI Tomás Cerdà) Sagrario Santaclara (FVT)	2012	
MANUAL D'INFERMERIA TRANSCULTURAL	Manual d'introducció a la infermeria transcultural.	Imad El Bouchaibi Dalí Montserrat A. M. Prat M. Muñoz S. Bleda S. Miguel Cecilia B. Lidia F. Javier M.	Pere Font i Anissa ... (Institut d'Estudis de la sexualitat i de la Parella)	2012	2013
TRAJECTÒRIES CLÍNQUES EN GERIATRIA	Trajectories assistencials per la coordinació de l'equip assistencial en centres de gent gran.	Imad El Bouchaibi Dalí Montserrat A. Mercè Prat, Mercè M.Sivia B. Susana De Miguel.	Fundació Vella Terra	2013	2013

## Projectes de Recerca i Innovació Docent

PROJECTES DE RECERCA I INNOVACIÓ DOCENT CURS ACADÈMIC 2012 / 2013					
NOM DEL PROJECTE	INFORMACIÓ ADICIONAL¹ (Tipus de Projecte)²	PROFESSORS / COL·LABORADORS D'ALTRES INSTITUCIONS		DATA D'INICI	DATA DE FINALITZACIÓ
		PROFESSOR ESCOLA	EXTERNSS³		
DEFINICIÓ I VALIDACIÓ DE L'ETIQUETA DIAGNÒSTICA TEMOR AL PROCÉS DE MORIR, I AVALUACIÓ DE LES INTERVENCIIONS D'INFERMERIA QUE SE'N DERIVEN	Projecte de Recerca	Lidia Fernández Joaquín Tomás Amor Aradilla Pilar Fernández Montserrat Edo	Cristina Monforte (Directora d'Infermeria Universitat Internacional de Catalunya) Jorge Mate (Psicòleg especialista en Psicologia Clínica. ICO)	2012	
LLIBRE: MANUAL DE ENFERMERIA QUIRÚRGICA. VOL.1	Manual de suport per als estudiants del Postgrau d'Infermeria Quirúrgica	Pilar Fernández Montserrat Edo Lidia Fernández Gemma March	Esther Espuñes (Mútua Asepeyo) Lali Guix (FHAGranollers) Isidro Redondo (EU Fisioteràpia Gimbernat) Roser Pujol (H. Mataró) Montserrat Yuste (H. Mataró) Assumpta Ruiz (H. Germans Trias i Pujol)	2009	2013
LLIBRE: MANUAL DE ENFERMERIA QUIRÚRGICA. VOL.2	Manual de suport per als estudiants del Postgrau d'Infermeria Quirúrgica	Pilar Fernández	Esther Espuñes (Mútua Asepeyo) Infermeres quirúrgiques de diferents hospitals	2010	
ACREDITACIÓ DE COMPETÈNCIES EN EL MARC DE LES TIC I LA SALUT	Elaboració del Perfil de competències que permetin als professionals de les TICs en l'àmbit de la salut de gaudir d'una acreditació	Pilar Fernandez Montserrat Antonin	Josep M. Picas Pauline Fontaine Xavier Companyes (ForumCis)	2013	
RTPC ( RIGHT TIME PLACE CARE ) EU 7TH FRAMEWORK PROGRAMME	Improving health for European citizen with dementia: best practice strategies development for transition from formal professional home care to institutional long-term care facilities	Susana Miguel	Ester Risca, Marta Fare i Came Alvira (Infermeres de l'Hospital Clinic de Barcelona )	2010	2013

## Projectes de Recerca i Innovació Docent

PROJECTES DE RECERCA I INNOVACIÓ DOCENT CURS ACADÈMIC 2012 / 2013					
NOM DEL PROJECTE	INFORMACIÓ ADICIONAL¹ (Tipus de Projecte)²	PROFESSORS / COL·LABORADORS D'ALTRES INSTITUCIONS		DATA D'INICI	DATA DE FINALITZACIÓ
		PROFESSOR ESCOLA	EXTERNSS³		
CARDIOVASCULAR RISK FACTORS AND CARDIOVASCULAR RISK IN PATIENTS WITH A SEVERE MENTAL ILLNESS: A SYSTEMATIC REVIEW	Severe mental illness includes a set of different diagnosis that implicated prolonged illness and long term treatment and disability. Some evidence suggests that the cardiovascular risk factors and cardiovascular risk in severe mental illness patients is higher than the population studies. However, to date no systematic analysis has been done to demonstrate if this evidence is in all subgroups of patients of only in subgroups of them	Javier Montes	Quintí Faguet Boreu (IDIAP) María Isabel Fernandez San Martín (ICS) Gemma Flores Mateo, Eudurne Zabaleta del Olmo (IDIAP) Luis Miguel Martín Lopez (PSMAR) Concha Violan Fors (IDIAP)	2013	
PLANIFICACIÓ ANTICIPADA DE DECISIONS	Projecte de recerca becat (Beca Grifols i Beca Taulí) Grup de treball en col·laboració amb la CSPT (Sabadell) i UAB	Mercè Prat Silvia Bleda	Professionals del Centre Socio-sanitari Albada (CSPT) i experts en recerca qualitativa de la UAB	2010	
LLIBRE: MANUAL DE PROCEDIMENTS D'INFERMERIA I AUDIOVISUAL (LENGUA CATALANA I CASTELLANA)	Manual per alumnes en programa de pràctiques de simulació	Francisca Ruiz Gemma March Mercè Muñoz Cecilia Brando Lidia Fernandez Montserrat Edo Pilar Fernández Pilar Flor	Francisco Javier Aranzazu Meritxell Ginestí Diego Alonso Marisol Querol	2011	2013
LLIBRE: MANUAL DE PROCEDIMENTS D'INFERMERIA II I AUDIOVISUAL (LENGUA CATALANA I CASTELLANA)	Manual per alumnes en programa de pràctiques de simulació	Francisca Ruiz Gemma March Mercè Muñoz Cecilia Brando Lidia Fernandez Montserrat Edo Pilar Fernández Pilar Flor	Meritxell Ginestí Diego Alonso Marisol Querol	2011	2013
ANSIETAT I DEPRESSIÓ EN L'ADOLESCENT	Projecte de recerca becat pel COIB (2012)	Joaquín Tomás-Sábado	Aureli Serrat Grup Salut i Escola d'Atenció Primària de Santa Coloma de Gramanet	2012	

## Projectes de Recerca i Innovació Docent

PROJECTES DE RECERCA I INNOVACIÓ DOCENT CURS ACADÈMIC 2012 / 2013					
NOM DEL PROJECTE	INFORMACIÓ ADICIONAL <sup>1</sup> (Tipus de Projecte) <sup>2</sup>	PROFESSORS / COL·LABORADORS D'ALTRES INSTITUCIONS		DATA D'INICI	DATA DE FINALITZACIÓ
		PROFESSOR ESCOLA	EXTERN <sup>3</sup>		
TAREAS, DEMANDAS, CONTROL Y AFRONTAMIENTO EN EL ESTRÉS LABORAL DEL PERSONAL DE ENFERMERÍA: UN ESTUDIO BASADO LA EVALUACIÓN ECOLÓGICA MOMENTÁNEA	Ministerio de Ciencia e Innovación, Dirección General De Investigación Y Gestión Del Plan Nacional I+D+I PSI2010-18397	Joaquín Tomás-Sábado	Jordi Fernandez Dep. Psicologia UAB Altres professors UAB	2010	
GRUP D'ESTUDIS D'INVARIANCIJA DELS INSTRUMENTS DE MESURA I ANÀLISI DEL CANVI EN ELS ÀMBITS SOCIAL I DE LA SALUT	AGAUR - Agència de Gestió d'Ajuts Universitaris i de Recerca, Generalitat de Catalunya, AGAUR, Programa PIGC 2009SGR822	Joaquín Tomás-Sábado	Juana Gómez Dep.de Psicologia UB Altres professors UB	2009	2013
CONSTRUCCIÓN Y VALIDACIÓN DE LA ESCALA DE EVALUACIÓN DE COMPETENCIA ÉTICA PARA LA TOMA DE DECISIONES	Proyecto desarrollado en el marco del convenio de colaboración Gimbernat-SAR	Joaquín Tomás-Sábado	Equipo multidisciplinario SAR	2012	
EL DESEO DE ADELANTAR LA MUERTE EN PACIENTES EN CUIDADOS PALIATIVOS: SU RELACIÓN CON EL SENTIDO DE LA VIDA, LA DEPENDENCIA Y LA CALIDAD DE VIDA	Ministerio de Ciencia e Innovación, Fondo de Investigación en Salud FIS PI11/01353	Joaquín Tomás-Sábado	Albert Balaguer Cristina Montore Christian Villavicencio	2011	

## Seminari Permanent de Recerca i Comunicació Científica -SPRICC-

### PARTICIPACIÓ EN PROJECTES D'INVESTIGACIÓ FINANÇATS

<b>Núm. de projecte: SEJ2006-12418/PSIC</b>	
<b>Títol del projecte</b>	Influencia del control percibido y la susceptibilidad al castigo y a la recompensa sobre la reactividad fisiológica periférica, la ansiedad y el afrontamiento.
<b>Entitat finançadora</b>	Dirección General de Investigación Científica y Técnica del Ministerio de Educación y Ciencia, Subdirección general de Proyectos de Investigación
<b>Investigador principal</b>	Francisco Villamarín Cid. Universitat Autònoma de Barcelona
<b>Núm. de projecte: PR5177/09</b>	
<b>Títol del projecte</b>	Relació entre la percepció del sentit de la vida i el desig d'avançar la mort en pacients en tractament paliatiu
<b>Entitat finançadora</b>	Col·legi Oficial d'Infermeria de Barcelona (COIB).
<b>Investigador principal</b>	Cristina Monforte Royo. Universitat Internacional de Catalunya
<b>Núm. de projecte: 2009SGR822</b>	
<b>Títol del projecte</b>	Grup d'estudis d'invariància dels instruments de mesura i anàlisi del canvi en els àmbits social i de la salut
<b>Entitat finançadora</b>	AGAUR - Agència de Gestió d'Ajuts Universitaris i de Recerca, Generalitat de Catalunya, AGAUR, Programa PIGC
<b>Investigador principal</b>	Juana Gómez Benito. Universidad de Barcelona
<b>Núm. de projecte: PSI2010-18397</b>	
<b>Títol del projecte</b>	Tareas, demandas, control y afrontamiento en el estrés laboral del personal de enfermería: un estudio basado la evaluación ecológica momentánea
<b>Entitat finançadora</b>	Ministerio de Ciencia e Innovación, Dirección General De Investigación Y Gestión Del Plan Nacional I+D+I
<b>Investigador principal</b>	Jordi Fernandez Castro. Universidad Autónoma de Barcelona
<b>Núm. de projecte: FIS PI11/01353</b>	
<b>Títol del projecte</b>	El deseo de adelantar la muerte en pacientes en cuidados paliativos: su relación con el sentido de la vida, la dependencia y la calidad de vida
<b>Entitat finançadora</b>	Ministerio de Ciencia e Innovación, Fondo de Investigación en Salud (FIS)
<b>Investigador principal</b>	Albert Balaguer Santamaría. Universitat Internacional de Catalunya
<b>Núm. de projecte: PR-5378/11</b>	
<b>Títol del projecte</b>	Definició i validació de l'etiqueta diagnòstica Temor al procés de morir i avaluació de les intervencions d'infermeria que se'n deriven
<b>Entitat finançadora</b>	Col·legi Oficial d'Infermeria de Barcelona (COIB)
<b>Investigador principal</b>	Lidia Fernández Donaire. Escoles Universitàries Gimbernat
<b>Núm. de projecte: CSQ2011-27-941</b>	
<b>Títol del projecte</b>	L'organització de l'espai i el control dels individus, ciutat i arquitectura en el disseny de les pràctiques de regularització social a l'Espanya dels segles XVI al XIX
<b>Entitat finançadora</b>	Ministeri d'Economia i Competitivitat
<b>Investigador principal</b>	Serena Brigidi. Escoles Universitàries Gimbernat



Seminari Permanent de Recerca i Comunicació Científica  
-SPRICC-

DIRECCIÓ DE TESIS DOCTORALS

<b>Doctoranda</b>	<b>Montserrat Giner Lladós</b>
<b>Títol de la Tesi</b>	<i>Personalidad y psicopatología en el trastorno por atracción</i>
<b>Directors</b>	Joaquín Tomás Sábado i María Fernández Capo
<b>Universitat</b>	Universitat Internacional de Catalunya
<b>Data Lectura</b>	25-07-2011
<b>Qualificació</b>	Excel·lent cum laude per unanimitat

<b>Doctoranda</b>	<b>Montserrat Edo Gual</b>
<b>Títol de la Tesi</b>	<i>Actitudes ante la muerte en estudiantes de enfermería de Catalunya</i>
<b>Directors</b>	Joaquín Tomás y Cristina Monforte
<b>Universitat</b>	Universitat Internacional de Catalunya
<b>Data Lectura</b>	Tesis en realització
<b>Qualificació</b>	

<b>Doctoranda</b>	<b>Beatriz Campillo Zaragoza</b>
<b>Títol de la Tesi</b>	<i>Adaptación transcultural del cuestionario de sensibilidad moral (MSQ). Estudio de la sensibilidad moral enfermera en los cuidados al paciente quirúrgico</i>
<b>Directors</b>	Albert Balaguer y Joaquín Tomás
<b>Universitat</b>	Universitat Internacional de Catalunya
<b>Data Lectura</b>	Tesis en realització
<b>Qualificació</b>	

<b>Doctorando</b>	<b>Javier Montes</b>
<b>Títol de la Tesi</b>	<i>Adherencia al tratamiento en pacientes psicóticos</i>
<b>Directors</b>	Joaquín Tomás
<b>Universitat</b>	Universitat Rovira i Virgili
<b>Data Lectura</b>	Tesis en realització
<b>Qualificació</b>	

<b>Doctoranda</b>	<b>Mercè Prat</b>
<b>Títol de la Tesi</b>	<i>Influencia de la toma de decisiones de enfermería en el sufrimiento del paciente con demencia tipo Alzheimer</i>
<b>Directors</b>	Joaquín Tomás i Joaquín Limonero
<b>Universitat</b>	Universitat Autònoma de Barcelona
<b>Data Lectura</b>	Tesis en realització
<b>Qualificació</b>	

Seminari Permanent de Recerca i Comunicació Científica  
-SPRICC-

<b>Doctoranda</b>	<b>Nària Soares</b>
<b>Títol de la Tesi</b>	<i>Valoración Transcultural del paciente inmigrante</i>
<b>Directors</b>	Joaquín Tomás
<b>Universitat</b>	Universitat Rovira i Virgili
<b>Data Lectura</b>	Tesis en realització
<b>Qualificació</b>	

<b>Doctoranda</b>	<b>Marta Sierra García</b>
<b>Títol de la Tesi</b>	<i>Construcción social del proceso de morir de la persona en cuidados paliativos domiciliarios en un área de Barcelona</i>
<b>Directors</b>	María Getino y Joaquín Tomás
<b>Universitat</b>	Universitat de Barcelona
<b>Data Lectura</b>	Tesis en realització
<b>Qualificació</b>	

<b>Doctoranda</b>	<b>Ana María Urpi Fernández</b>
<b>Títol de la Tesi</b>	<i>Validación de un cuestionario sobre hábitos en la primera infancia</i>
<b>Directors</b>	Joaquín Tomás i Teresa Lluch
<b>Universitat</b>	Universitat de Barcelona
<b>Data Lectura</b>	Tesis en realització
<b>Qualificació</b>	



Seminari Permanent de Recerca i Comunicació Científica  
-SPRICC-

JURATS I TRIBUNALS AVALUADORS

Durant aquest curs acadèmic el professor **Joaquín Tomás-Sábado** ha estat:

- Membre del tribunal avaluador de la tesina de Màster "Valoració de l'UCI oberta VS tancada dels professionals que han desenvolupat la seva tasca assistencial en els dos règims de visites: factors contribuents". Universitat Autònoma de Barcelona. 14 de setembre de 2012.
- Membre del tribunal avaluador de la tesina de Màster "Análisis de la satisfacción con los cuidados en torno al nacimiento". Universitat Autònoma de Barcelona. 14 de setembre de 2012.
- Membre del tribunal avaluador de la tesina de Màster "Traducció i validació d'un qüestionari sobre la cultura de seguretat dels pacients en atenció primària". Universitat Rovira i Virgili. 5 de setembre de 2012.
- Membre del tribunal avaluador de la tesina de Màster "El masaje perineal digital prenatal para la prevención de lesiones perineales en mujeres primíparas: un estudio de cohortes históricas". Universitat Rovira i Virgili. 5 de setembre de 2012.

La professora **Amor Aradilla** ha format part del tribunal que s'ha dut a terme a la Facultat de Medicina i Ciències de la Salut de la Universitat Internacional de Catalunya.

- Membre tribunal avaluador del Programa del Màster Universitari en Ciències de la Infermeria. "El peer tutoring: estratègia de aprendizaje cooperativo para la adquisición de competencias en el laboratorio de simulación de enfermería". Universitat Internacional de Catalunya, 19 d'octubre de 2012.
- Membre tribunal avaluador del Programa del Màster Universitari en Ciències de la Infermeria. "La Tutoria entre iguales: estratègia para la inserción laboral y fidelización del profesional de enfermería novel y la creación compartida del conocimiento profesional". Universitat Internacional de Catalunya, 19 d'octubre de 2012.



Seminari Permanent de Recerca i Comunicació Científica  
-SPRICC-

La professora **Montserrat Antonín** ha format part del tribunal que s'ha dut a terme a la Facultat de Medicina i Ciències de la Salut de la Universitat Internacional de Catalunya.

- Membre tribunal avaluador del Programa del Màster Universitari en Ciències de la Infermeria. "Percepción y experiencia enfermera sobre la atención de la dimensión espiritual de los pacientes en la práctica clínica". Matea Abril Higuero. Universitat Internacional de Catalunya, maig 2013.
- Membre tribunal avaluador del Programa del Màster Universitari en Ciències de la Infermeria. "Imagen social de la enfermera a través de la percepción del usuario: Estudio Etnografico". Universitat Internacional de Catalunya, 19 d'octubre de 2012.

COMISSIONS, COMITÈS I GRUPS DE RECERCA

Durant el aquest curs acadèmic el professor **Joaquín Tomás-Sábado** ha esta membre de les següents Societats Científiques:

- Membre de la Sociedad Española para el Estudio de la Ansiedad y el Estrés (SEAS).
- Membre de la Asociación Española de Metodología de las Ciencias del Comportamiento (AEMCCO).
- Membre de la Asociación Española de Nomenclatura y Taxonomía de Diagnósticos de Enfermería (AENTDE)
- Membre de la Associació Catalana d'Infermeria de Salut Mental (ASCISAM)
- Membre de la European Association of Methodology (EAM).
- Membre del European Bipolar Forum

La professora **Pilar Fernández** ha estat:

- Membre del **Grup Focal de Discussió**, dintre del desenvolupament de la tesi doctoral; "Malestar psicològic en el docents universitaris d'Infermeria en Catalunya". Organitzat per l'Escola Universitària d'Infermeria Sant Joan de Déu. Barcelona, 16 de novembre de 2012



## Unitat de Qualitat i Innovació Educativa -UQDIE-

La Unitat de Qualitat i Innovació Docent del Centre (UQDIE) ha dut a terme durant aquest any les següents activitats:

### **Membres UQDIE:**

Amor Aradilla, Coordinadora de Qualitat del Centre  
Gemma March, Coordinadora de Qualitat Titulació d'Infermeria  
Noemí Méndez, Tècnica UQDIE

### **1. Informe Anual de Seguiment del Pla Estratègic**

El Pla Estratègic del centre, aprovat per la CGQ a l'octubre del 2012, és el document que serveix per orientar les actuacions i decisions de les Escoles Universitàries Gimbernat i Tomàs i Cerdà. Durant aquest any s'ha realitzat el seguiment del mateix i s'ha elaborat el primer Informe Anual de Seguiment del Pla Estratègic 2012-2015.

### **2. Informes de Seguiment de les titulacions i Informe de centre.**

Com cada any la UQDIE ha participat en l'elaboració dels Informes de Seguiment de les titulacions i els Informes de Centre. Enguany s'ha realitzat per primer cop l'informe del Màster Universitari en la Gestió i el Coneixement en l'Àmbit de la Salut (MUGICAS). S'han elaborat quatre informes de titulació i un de centre.

### **3. Disseny del procés d'enquestes de satisfacció dels diferents grups d'interès.**

Durant aquest any la UQDIE ha continuat el desplegament del procés PS05 (Satisfacció dels grups d'interès i Gestió de queixes i suggeriments) del SIGQ. Concretament s'han dissenyat les següents enquestes i implementat per primer cop durant aquest curs acadèmic:

- Enquesta de satisfacció dels estudiants de nou ingrés (Ingrés, matriculació i acollida)
- Enquesta de satisfacció de nous titulats
- Enquesta de satisfacció dels estudiants de TFG
- Enquesta de satisfacció dels estudiants de TFM
- Enquesta de satisfacció dels tutors TFG
- Enquesta de satisfacció dels tutors TFM
- Enquesta de satisfacció dels estudiants\_ Mobilitat (IN-OUT)
- Autoinforme de l'activitat docent del PDI

## Unitat de Qualitat i Innovació Educativa -UQDIE-

### **4. Disseny preliminar del Portal Web UQDIE**

Durant aquest curs acadèmic s'ha dissenyat el portal Web de la UQDIE. Actualment, els Serveis Informàtics i la UQDIE estan fent les últimes modificacions per tal de fer públic el Web el més aviat possible.

### **5. Revisió del SIGQ**

El SIGQ del centre, aprovat en setembre del 2011, és un document públic que es pot consultar a través del web del centre ([www.eug.es](http://www.eug.es)).

Actualment, la UQDIE ha estat realitzant una nova revisió de tot el SIGQ i elaborant els processos de qualitat que restaven incomplets.

### **6. Assistència a Jornades i Reunions.**

Assistència a la Jornada de Acreditació UAB presentació de la **Guia per a l'acreditació de les titulacions oficials a Catalunya**, a càrrec de Josep Anton Ferré Vidal, director d'AQU Catalunya. Universitat Autònoma de Barcelona, 10 de maig de 2013.

Assistència al **VII Simposi Internacional CIDUI Estudiants i graduats avui; la resposta de les universitats**, celebrat a la UAB el 29 de maig de 2013



## Publicacions

PUBLICACIONS	
<b>Tipus de publicació</b>	Revista Científica
<b>Títol</b>	Resilient coping strategies and emotion regulation: predictors of life satisfaction Behavioral
<b>Autor/s</b>	Limonero J.T., Tomás-Sábado J., Fernández-Castro J., Gómez-Romero M.J. y Aradilla-Herrero, A.
<b>Editorial, Revista, Lloc de presentació...</b>	Psychology/Psicología Conductual; 20 (1): 183-196.
<b>Data</b>	2012

PUBLICACIONS	
<b>Tipus de publicació</b>	Capítol
<b>Títol</b>	Competencias socioemocionales y riesgo suicida en estudiantes de enfermería
<b>Autor/s</b>	Montes-Hidalgo FJ, Edo-Gual M, Aradilla-Herrero A, Antonín Martín M, Cecilia Brando-Garrido C, Tomás-Sábado J.
<b>Editorial, Revista, Lloc de presentació...</b>	Libro de Ponencias: XXX Congreso de Enfermería de Salud Mental. Sevilla. ANESM; 2013. p. 809-18. ISBN: 978-84-938231-5-3.
<b>Data</b>	2013

PUBLICACIONS	
<b>Tipus de publicació</b>	Capítol
<b>Títol</b>	Influencia de los aspectos emocionales relacionados con la idea de la muerte sobre el estrés de las prácticas clínicas en los estudiantes de enfermería
<b>Autor/s</b>	Montes-Hidalgo FJ, Edo-Gual M, Aradilla-Herrero A, Antonín Martín M, Cecilia Brando-Garrido C, Tomás-Sábado J
<b>Editorial, Revista, Lloc de presentació...</b>	Libro de Ponencias: XXX Congreso de Enfermería de Salud Mental. Sevilla. ANESM; 2013. p. 789-96. ISBN: 978-84-938231-5-3.
<b>Data</b>	2013

PUBLICACIONS	
<b>Tipus de publicació</b>	Artículo original
<b>Títol</b>	Death attitudes and emotional intelligence in nursing students
<b>Autor/s</b>	Aradilla-Herrero, A., Tomás-Sabado, J., Gómez-Benito, J.
<b>Editorial, Revista, Lloc de presentació...</b>	Omega, 66(1); 39-55
<b>Data</b>	2012-2013

## Publicacions

PUBLICACIONS	
<b>Tipus de publicació</b>	Ponència/Comunicació
<b>Títol</b>	Diagnósticos enfermeros. Un instrumento para la adquisición de competencia cultural
<b>Autor/s</b>	Imad El Bouchaibi, Lidia Fernández i Montserrat Antonín
<b>Editorial, Revista, Lloc de presentació...</b>	Libro de Ponencias y comunicaciones del IX Simposium Internacional de Diagnósticos de Enfermería de la AENTDE. ISBN: 978-84-695-3359-8. Páginas 118-123.
<b>Data</b>	2012

PUBLICACIONS	
<b>Tipus de publicació</b>	Artículo original
<b>Títol</b>	Estrategias de afrontamiento resilientes y regulación emocional: predictores de satisfacción con la vida
<b>Autor/s</b>	Limonero, J.T., Tomás-Sábado, J., Fernández-Castro, J., Gómez-Romero, M.J., Aradilla-Herrero, A.
<b>Editorial, Revista, Lloc de presentació...</b>	Behavioral Psychology/Psicología Conductual, 20(1); 183-196
<b>Data</b>	2012

PUBLICACIONS	
<b>Tipus de publicació</b>	Revista Científica
<b>Títol</b>	Death Attitudes and Emotional Intelligence in Nursing Students
<b>Autor/s</b>	Aradilla-Herrero, A., Tomás-Sábado, J., Gómez-Benito, J.
<b>Editorial, Revista, Lloc de presentació...</b>	OMEGA, 66 (1), 39-55
<b>Data</b>	(2012-2013)

PUBLICACIONS	
<b>Tipus de publicació</b>	Capítol del llibre: Manual de enfermería Quirúrgica. Volumen 1
<b>Títol</b>	Prevención de la Infección Nosocomial en el ámbito quirúrgico
<b>Autor/s</b>	Pilar Fernández, Esther Espuñes, Coordinadores
<b>Editorial, Revista, Lloc de presentació...</b>	Trivium Infermería UAB
<b>Data</b>	Desembre 2012

PUBLICACIONS	
<b>Tipus de publicació</b>	Llibre: Manual de enfermería Quirúrgica. Volumen 1
<b>Títol</b>	Prevención de la Infección Nosocomial en el ámbito quirúrgico
<b>Autor/s</b>	Pilar Fernández, Esther Espuñes, Gemma March
<b>Editorial, Revista, Lloc de presentació...</b>	Trivium Infermería UAB
<b>Data</b>	Desembre 2012



## Publicacions

PUBLICACIONS	
<b>Tipus de publicació</b>	Revista annals de la medicina
<b>Títol</b>	La infermeria transcultural. Una nova competència infermera.
<b>Autor/s</b>	El Bouchaïbi Dali Imad. La infermera transcultural. Una nova competència infermera. Roda de formació i consens.
<b>Editorial, Revista, Lloc de presentació...</b>	Annals de la Medicina. Volum 95.2012
<b>Data</b>	Novembre 2012

PUBLICACIONS	
<b>Tipus de publicació</b>	LLIBRE
<b>Títol</b>	EL LIBRE DE LA SALUT MENTAL
<b>Autor/s</b>	Brigidi, S. I Comelles, JM.
<b>Editorial, Revista, Lloc de presentació...</b>	Locures, Cultures e Histories. Publicacions URV. Tarragona
<b>Data</b>	2013

PUBLICACIONS	
<b>Tipus de publicació</b>	Artículo original
<b>Títol</b>	Influència de la intel·ligència emocional percebida y la impulsividad en el abuso de cannabis en jóvenes
<b>Autor/s</b>	Limonero, J.T., Gómez-Romero, MJ, Tomás-Sábado, J., Fernández-Castro, J., Gómez-Romero, M.J.
<b>Editorial, Revista, Lloc de presentació...</b>	Ansiedad y Estrés, 19 (2-3): 223-224.
<b>Data</b>	2013

PUBLICACIONS	
<b>Tipus de publicació</b>	Informe
<b>Títol</b>	LA FORMACIÓ EN COMPETÈNCIES COMUNICATIVES DELS RESIDENTS I TUTORS HOSPITALARIS
<b>Autor/s</b>	Cleries, X., Nolla, M., Molinuevo, B., Aradilla-Herrero, A.
<b>Editorial, Revista, Lloc de presentació...</b>	Presentació als centres participants en la investigació
<b>Data</b>	Febrer 2013

PUBLICACIONS	
<b>Tipus de publicació</b>	MEDICINA PALIATIVA
<b>Títol</b>	Los cuidados paliativos transculturales: una visión universal de los cuidados.
<b>Autor/s</b>	Imad El Bouchaïbi Dali
<b>Editorial, Revista, Lloc de presentació...</b>	Elsevier. Medicina Paliativa. 2013;20:74 - vol.20 núm 02
<b>Data</b>	Abril 2013

## Publicacions

PUBLICACIONS	
<b>Tipus de publicació</b>	Articles original
<b>Títol</b>	Associacions between emotional intelligence, depression and suicide risk in nursing students.
<b>Autor/s</b>	Tomás-Sábado, Gómez-Benito, J., Aradilla-Herrero, A.
<b>Editorial, Revista, Lloc de presentació...</b>	Nurse Education Today. Article first published online: 22 juliol 2013, doi: 10.1016/j.nedt. 2013.07.001
<b>Data</b>	2013

PUBLICACIONS	
<b>Tipus de publicació</b>	Artículo original
<b>Títol</b>	Perceived emotional intelligence in nursing: psychometric properties of the Trait Meta-Mood Scale.
<b>Autor/s</b>	Amor Aradilla, A, Tomás-Sábado, Gómez-Benito, J
<b>Editorial, Revista, Lloc de presentació...</b>	Journal of Clinical Nursing. Article first published online: 10 juny 2013, doi: 10.1111/jocn. 12259
<b>Data</b>	2013





## L'Escola en els Mitjans de Comunicació

### PROJECTE SAFE-CLINIC

Aquesta projecte va estar conceptualitzat per Imad El Bouchaibi professors de l'Escola d'Infermeria Gimbernat i desenvolupada per l'equip informàtic de l'Escola Universitària d'Informàtica Tomàs Cerdà.

L'impacta que ha tingut aquesta iniciativa ha tingut ressó tant a la premsa escrita, com a la Radio i televisió entre altres mitjans.

**10 INNOVADORES**

**> FORMACIÓN**

### Innovación y TIC son compatibles con enfermería

Alumnos de la Escuela d'Infermeria Gimbernat pueden especializarse este año por primera vez en emprendeduría. Por Lidia Montes

**IDEA PULSERA USB**

Desde el equipo docente de Enfermería también se ha querido en marcha un dispositivo pionero que permita al paciente llevar su más preciada vida: sus datos. El dispositivo se llama Pulsera de Salud y se encuentra en la situación de ser desarrollado por un equipo de alumnos de la Escuela d'Infermeria Gimbernat.

Imad El Bouchaibi, profesor de la Escuela d'Infermeria Gimbernat, y Lidia Montes, directora del centro, y María Muñoz, profesora de Informática, que hoy firman un convenio para colaborar en un proyecto de innovación y emprendeduría.

El programa cuenta con un presupuesto de 100.000 euros en años de economía, finanzas y empresa que proviene de la clínica de emprendeduría de la UCLM y del Institut Químic de Sarrià. A los alumnos se les ofrece un espacio de trabajo en el campo de la salud, no sólo en enfermería. Allí hay cuando deciden planear dos opciones: en las que forman a los alumnos en innovación y emprendeduría, enfermería avanzada y en el ámbito de TIC y salud, señala la directora de la escuela, Montserrat Antonín.

El programa cuenta con un presupuesto de 100.000 euros en años de economía, finanzas y empresa que proviene de la clínica de emprendeduría de la UCLM y del Institut Químic de Sarrià. A los alumnos se les ofrece un espacio de trabajo en el campo de la salud, no sólo en enfermería. Allí hay cuando deciden planear dos opciones: en las que forman a los alumnos en innovación y emprendeduría, enfermería avanzada y en el ámbito de TIC y salud, señala la directora de la escuela, Montserrat Antonín.

## L'Escola en els Mitjans de Comunicació

Mitjai de Comunicació		Data
PREMSA ESCRITA	Abc	21/02/2012
RADIO	abc punto radio	23/02/2012
RADIO	radio mataró	08/04/2012
PREMSA ESCRITA	diari el mundo	16/04/2012
PREMSA ESCRITA	geriatricarea	13/05/2012
PREMSA ESCRITA	diario sanitario	29/05/2012
EN XARXA	xarxanet.org	17/06/2012
EN XARXA	ecoaula-economista.es	02/06/2012 - 08/07/2012
EN XARXA	aragonleberal.es	02/07/2012
EN XARXA	corresponsables.com	02/07/2012
EN XARXA	noticanarias.com	02/07/2012
EN XARXA	scoop.it	02/07/2012
EN XARXA	cermiaragon.org	03/07/2012
EN XARXA	lainformación.com	03/07/2012 - 08/07/2012
EN XARXA	hoycomentamos.com	03/07/2012
EN XARXA	agoradeenfermeria.eu	03/07/2012
EN XARXA	coib.cat	03/07/2012
EN XARXA	social.com	04/07/2012
EN XARXA	diaridicen.es	04/07/2012
EN XARXA	orladiari.cat	05/07/2012
EN XARXA	catedratelefonica.unlien.es	05/07/2012
RADIO	onda regional murcia	08/07/2012
EN XARXA	diarioxigloxxi.com	08/07/2012
EN XARXA	cmsn.es	10/07/2012
PREMSA ESCRITA	diario medico	10/07/2012
PREMSA ESCRITA	el tot granollers	20/07/2012
EN XARXA	discapnet.es	14/08/2012
RADIO	RNE 5	21/07/2012
EN XARXA	Cronicascial.com	20/08/2012
PREMSA ESCRITA	Senda para gente activa	01/09/2012



## L'Escola en els Mitjans de Comunicació

### ENTREVISTES EN ELS MITJANS

**LLOBREGAT TV . PROGRAMA LIDERS.** Entrevista en profunditat a la Dra. Montserrat Antonín. 09 de desembre de 2012.

**FLASH TICSALUT,** entrevista a la Dra. Montserrat Antonin, Impacte de les TIC en la Salut, 11 de gener de 2013.

**DIARI PUNT AVUI,** entrevista personal a la contraportada del diari a la Dra. Montserrat Antonín: "La infermeria pot innovar com qualsevol altre sector", 23 de febrer 2013.

**DIARI ARA,** entrevista personal a la Dra. Montserrat Antonin, "La Infermera també pot treballar a l'empresa, 01 d'abril de 2013.

**DIARI EL MUNDO,** entrevista a la Dra. Montserrat Antonin, Sr. Imad El Bouchaibi i la Sra. Mercè Muñoz "Innovació i TICS son compatibles amb infermeria, Formació d'Infermeria en Innovació i empenedoria", 16 d'abril de 2013.

## Organització Activitats Acadèmiques

**LLIÇÒ INAUGURAL DE LA IV PROMOCIÓ DELS ESTUDIS DE GRAU DE LA TITULACIÓ D'INFERMERIA 2012/2013** a càrrec del Sr. Tomás Molina. Conferència "EL TEMPS I LA SALUT. QUE HI HA DE CERT QUAN LA GENT ES QUEIXA DE MAL PER CULPA DE LA METEOROLOGIA?" 28 de setembre de 2012.

**REUNIÓ DE LA DELEGACIÓ TERRITORIAL DEL VALLÈS OCCIDENTAL,** al Consorci Hospitalari Parc Taulí, organitzat pel COIB. Assisteix: Javier Montes. 20 de setembre 2012.

**XXII Jornada d'Infermeria : EXPERIÈNCIES INNOVADORES EN L'ABORDATGE INFERMER A LA CRONICITAT. 20 de Març de 2013.**

■ **Conferència inaugural: "NOUS REPTES PER LES INFERMERES EN EL NOU MODEL D'ATENCIÓ A PERSONESAMB MALALTIES CRÒNIQUES"** a càrrec del Sr. **Juan Carlos Contel.** Infermer. Programa Prevenció i Atenció a la Cronicitat. Direcció General de Regulació, Planificació i Recursos Sanitaris. Departament de Salut.

■ **Taula Rodona: EXPERIÈNCIES INNOVADORES EN EL MANEIG INFERMER DE PERSONES AMB MALALTIES CRÒNIQUES.** Sra. **Neus Badosa Marcè,** Infermera Coordinadora de la unitat d'insuficiència Cardíaca. Servei de cardiologia. Hospital del Mar. Sra. **Sara Gámez Vera,** Infermera del programa d'hospitalització domiciliària integral . Equip d'atenció geriàtrica domiciliària. Badalona Serveis Assistencials. Sra. **Mireia Gallés Muntada,** Infermera d'atenció primària. EAP de Vic. Centre d'atenció Primària El Remei. Sra. **Mª Rosa Garcia Cerdán,** Infermera. Gestora Assistencial. EAP Camps Blancs. Baix Llobregat Centre. Gerència Territorial Metropolitana Sud. Responsable del programa Pacient Expert a Catalunya. Comptarem amb la presència d'un pacient expert, que aportarà la seva perspectiva de l'abordatge i maneig de la cronicitat.  
**Modera:** Mercè Prat. Professora Titular de l' EUI Gimbernat

■ **Conferència clausura: PROGRAMA PACIENT EXPERT CATALUNYA @ "DE PACIENT PASSIU APACIENT ACTIU:COMPLINT EXPECTATIVES".** Sra. **Assumpció González Mestre,** Cap del Programa Pacient Expert Catalunya@. Programa de Prevenció i Atenció a la Cronicitat. Departament de Salut.  
**Presenta:** Mercè Muñoz. Professora Titular E.U.I.Gimbernat.



## Organització Activitats Acadèmiques

**III TROBADA INTERDISCIPLINÀRIA SEMINARI DE CULTURA, SALUT I CINEMA** El Seminari de Cultura, Salut i Cinema forma part d'una de les activitats de formació didàctica que ofereix l'Escola Universitària d'Infermeria Gimbernat. Aquesta II Trobada Interdisciplinària planteja quatre sessions adreçades a tota la comunitat educativa així com als professionals de la salut. Així mateix, el Seminari està dissenyat com un espai obert, destinat a un públic que no necessàriament ha de procedir de l'àmbit de la salut ja que es vol atribuir a la trobada una major visió interdisciplinària: la salut és l'àmbit per excel·lència on convergeixen diferents disciplines i, per tant, representa un camp d'interès "per a tots". Durant tot el curs 2012-2013.

**II CICLE DE CONFERÈNCIES.** El **CICLE DE CONFERÈNCIES "TICS I SALUT"** té com a objectiu compartir coneixement i apropar a tots els professionals interessats en aquest àmbit a les experiències més actuals i innovadores del sector.

Les conferències s'emmarquen dins les diverses activitats de formació que es desenvolupen en el **MÀSTER UNIVERSITARI EN GESTIÓ DE LA INFORMACIÓ I EL CONEIXEMENT EN L'ÀMBIT DE LA SALUT** amb la finalitat d'abordar la complexitat de l'anàlisi dels processos tecnològics en l'àmbit de la salut. A tal fi s'impartiran 4 conferències per part d'experts que provenen de camps interdisciplinaris.

Aquest segon cicle compta amb el recolzament de l'**Hospital Sant Joan de Déu**.

- Conferència I: **El projecte de "Hospital Líquid"** A càrrec de Manel del Castillo (Gerent de l'HSJD) **25 d'octubre de 2012** / 17.30 hores.
- Conferència II: **Xarxes socials** A càrrec de Sr. Júlia Cutillas (Responsable Xarxes Socials de l'HSJD) **13 de desembre de 2012** / 18 hores.
- Conferència III: **Comunitats on-line** A càrrec d'Arian Tarbal (Projectes d'innovació i gestió del coneixement HSJD) **24 de gener de 2013** / 18 hores.
- Conferència IV: **Espais de col·laboració i aprenentatge** A càrrec de Carmen de la Gala (Responsable de projectes de l'HSJD) **28 de febrer de 2013** / 18 hores.
- Conferència V: **E-Health** A càrrec de Siscu Torrents (IT Manager de l'HSJD) **11 d'abril de 2013** / 18 hores.

## Organització Activitats Acadèmiques

### "Dimarts Innovadors. Esmorzars d'Emprenedoria i Innovació 2012"

activitat dirigida a professionals d'àmbits diversos que han fet de l'emprenedoria i la innovació el motor del seu desenvolupament professional amb l'objectiu d'establir un diàleg i debat entre els assistents a partir de la conversa que establiran dos professionals de reconegut prestigi.



- **II "Dimarts Innovador"** Aquest segon esmorzar, que va ser conduït per el periodista Marc de Semir, compta amb la presència de **Sr. Santiago Benedé**, Director General d'**Esade Creapolis** amb qui compartirem la visió i valors que fan d'aquest parc d'innovació un cosistema d'excel·lència en l'àmbit del Open & Cross Innovation. **13 de Novembre 2012**.

- **III "Dimarts Innovador"** Aquest tercer esmorzar, que serà conduït per el periodista Marc de Semir, compta amb la presència de **Sr. Frederic Llordachs**, **Global Business Development Manager de** amb qui ha de compartir la visió i valors que fan d'aquesta empresa una worldwide leader in health professionals and centers searches. Barcelona **21 de Maig 2013**

Hotel Fira Palace de Barcelona



## Organització Activitats Acadèmiques

**Programa "OPEN THINKING" per a Estudiants Emprenedors** adreçat als estudiants de quart curs del grau d'infermeria. Es tracta d'un programa en si mateix innovador dins d'aquest estudi que permet emprendre el desenvolupament d'una idea innovadora relacionada amb el món de la salut. L'Escola es configura com a centre dinamitzador de l'esperit creador (4), empenedor i potenciador de la cultura innovadora a modus de "preincubadora".

El programa que es constitueix com a una proposta per a la generació de *start-ups* (empreses innovadores sorgides d'idees creatives fomentades en el nostre cas des de l'escola) està constituït per cinc fases.

Les Fases I, *Formació Teòrica*, que permet a l'estudiant adquirir els conceptes propis del món de la innovació i l'emprenedoria i treballar les actituds emprenedores així com la gestió de la por, la Fase II, que facilita a l'estudiant la *Generació d' Idees*, i la Fase III, *Confecció del Model de Negoci*, corresponen al període de formació dins els estudis de quart curs de grau de la nostra escola.

Les Fases IV, *Viabilitat del projectes* i V, *Mentoring* són conduïdes per diverses entitats, partners del nostre projecte; EsadeCreapolis, Salto con Red, Fundació Sant Cugat Actiu, La Cambra de Comerç de Terrassa, Biocat i ACES (Associació Catalana d'Entitats de Salut). Tots ells incideixen directament en el desenvolupament real del projecte aportant el seu coneixement en totes les seves variants, "know-what", "Know-how", "know-who" i "know-why" i ajudant als estudiants emprenedors a fer dels seus projectes una realitat de mercat.

## Altres Activitats

### ACTIVITATS DIVERSES EUI GIMBERNAT

Assistència de les professores Montserrat Edo i Gemma March a les reunions de corresponsals de la Revista Àgora

### CAMPANYES DEL BANC DE SANG I TEIXITS A L'ESCOLA

La participació en la promoció de la donació de sang d'aquest és, sens dubte, imprescindible com a professionals que volem contribuir al bon funcionament del sistema sanitari.

En la campanya del curs 2012-2013 s'han realitzat:

Campanya 18 d'octubre 2012	Matí	Tarda	TOTAL
Total de donacions	47	13	51
Oferiments	4	0	4
Primeres donacions	22	4	26

Campanya 13 De març 2012	Matí	Tarda	TOTAL
Total de donacions	14	19	33
Oferiments	1	1	2
Primeres donacions	1	10	11

### REUNIONS DEL PATRONAT DE LES ESCOLES UNIVERSITÀRIES GIMBERNAT.

26 de novembre 2012 i 01 de juliol de 2013

### CLAUSTRE DE PROFESSORS DE L'EU D'INFERMERIA GIMBERNAT.

9 de juliol de 2013

**JORNADES DE PORTES OBERTES** a diferents centres, organitzades per l'Escola Universitària d'Infermeria Gimbernat. Sant Cugat del Vallès, Durant el curs acadèmic 2012-2013. Coordina l'activitat la professora Montserrat Edo



## Altres Activitats

**III JORNADA ESTUDIANTS D'INFERMERIA** emmarcades dintre de l'assignatura d'**Història i Pensament Infermer**", organitzades de l'EUI Gimbernat. La Jornada pretén mostrar i compartir diferents punts de vista d'un mateix tema: La imatge positiva de la professió. Moderen les Comunicacions: Meritxell Sastre i Lidia Fernández.

### Presentació Comunicacions Lliures

- La imatge professional
- Autonomia en la professió infermera
- Valors Actituds de la infermeria
- Infermeria dins de l'equip de salut
- Infermeria i Ciència
- El futur de la Infermeria
- La percepció dels usuaris cap a la infermeria
- El poder professional
- Les influències del passat en la professió d'Infermeria
- Camps d'acció professional
- Infermeria i holisme
- Competències en Infermeria
- L'auto-percepció dels professionals de la Infermeria
- La infermeria en el cinema i la televisió
- La prescripció Infermera
- Les cures infermeres, garantia de qualitat
- Infermeria als mitjans de comunicació

## Altres Activitats

### X FORO INTERNACIONAL SOBRE LA EVALUACIÓN DE LA CALIDAD DE LA INVESTIGACIÓN Y DE LA EDUCACIÓN SUPERIOR (FECIES)

Els alumnes de EUI Gimbernat i la Universitat de Oviedo, varen participar en el projecte FAQS d'aprenentatge cooperatiu. Tots ells van estar convidats a una Jornada d'intercanvi en la ciutat d'Avilés (Astúries) on varen poder gaudir d'una jornada entorn a l'innovació en salut i docent.



Els alumnes participants en aquest intercanvi van ser: Noelia Gomez, Gerard Astudillo, Saskia Montes, Janette Bonilla, Lorena Vega, Cristina Ruiz, Judith Molina, Laia De Sanfrancisco, Ruth Jurado i Diana Empez,

Els Professors Lidia Fernández i Imad El Bouchaibi juntament amb l'alumna Diana Empez va formar part de la Taula Rodona, **PRESENTANT La Comunicació "FAQS TUTORIAL SYSTEM" UNA COMUNIDAD DE INNOVACIÓN DEL CONOCIMIENTO PARA LA FORMACIÓN EN ENFERMERIA.**



## Biblioteca

### 1. PRESENTACIÓ

Els objectius previstos per aquest any s'han centrat en fomentar l'ús dels recursos en línia i en habilitar sistemes de difusió dels treballs d'investigació realitzats a la Universitat amb el disseny i organització d'un Dipòsit digital.

Ha estat fonamental la continuïtat en l'adaptació dels espais i serveis de la Biblioteca, millorant les instal·lacions disponibles i compaginant-les amb horaris adequats, bibliografia necessària i mitjans tècnics necessaris adaptats a les noves exigències curriculars.

### 2. INSTAL·LACIONS I EQUIPAMENTS

#### 2.1. Espais

En l'actualitat, la suma de superfície total, entre sala de lectura, sala d'estudi en grup, depòsit i despatx, es de 267 metres quadrats.

Al llarg d'aquest any s'ha mantingut els 220 llocs de lectura totals. 184 es corresponen a la sala de lectura i 36 a la sala d'estudi.

#### 2.2. Equipaments

Un dels principals reptes de la Biblioteca durant els últims anys, ha estat el de dotar a les seves instal·lacions d'equips informàtics per a garantir l'accés als recursos en línia als seus usuaris. En aquesta direcció, aquest any s'han instal·lat quatre ordinadors d'accés lliure.

### 3. COL·LECCIONS

#### 3.1. Accions de millora i difusió de les col·leccions

Una prioritat al llarg d'aquest curs ha estat la difusió de les col·leccions de la Biblioteca als usuaris. Per aquest fi s'ha adquirit un expositor on es mostren les novetats bibliogràfiques adquirides per la Biblioteca. Aquestes novetats també es poden consultar en el plafó d'informació que es troba a l'entrada de la biblioteca i a la pàgina web.

## Biblioteca

S'han elaborat diferents tríptics i guies que, els usuaris tenen a la seva disposició al taulell d'informació de la Biblioteca i a la pàgina web. A més, la Biblioteca edita un butlletí amb informació destacada d'interès pels nostres usuaris.

Aquest curs també s'ha donat per finalitzada la implementació del sistema d'identificació per radiofreqüència RFID (Radio Frequency Identification) amb l'etiquetatge de la col·lecció de CD's i DVD's.

#### 3.2. Monografies

En relació a la selecció i adquisició de fons documental, la biblioteca ha efectuat les següents activitats:

- Revisió de la bibliografia recomanada de cada assignatura i, en funció de les necessitats, compra i/o substitució dels documents.
- Avaluació de les novetats bibliogràfiques de l'àmbit de les ciències de la salut i d'informàtica rebudes des de diferents editorials.
- Adquisició de bibliografia per a la recerca a partir de les sol·licituds del personal docent i investigador.
- Avaluació i selecció de diferents distribuïdors donat que el proveïdor habitual va cessar la seva activitat.

Les adquisicions es realitzen principalment per compra i en segon terme per mitjà de donatius. Aquest curs, però, totes les adquisicions han estat per compra donat que enguany no s'ha rebut cap llibre per donació. El total d'exemplars que s'han incorporat al fons de la biblioteca ha estat de 239 exemplars.

Per àrees de coneixements, les monografies adquirides han estat les següents:

Àrees de coneixement	Núm. exemplars
Ciències de la salut	231
Informàtica	8

## Biblioteca

## Biblioteca

### 3.3. Publicacions periòdiques

El nombre de subscripcions de publicacions periòdiques impreses en curs de recepció es de 23. Un 96% d'aquestes publicacions es rep per subscripció i el 4% restant són donatius.

Si hi sumem les col·leccions amb subscripcions tancades, ens trobem amb un total de 34 col·leccions de revistes. D'aquestes, 5 son accessibles també en línia.

### 3.4. Biblioteca digital

La Biblioteca Digital la forma la col·lecció de fons bibliogràfics i documentals de la Biblioteca en formats digitals accessible a través de la xarxa de la Universitat.

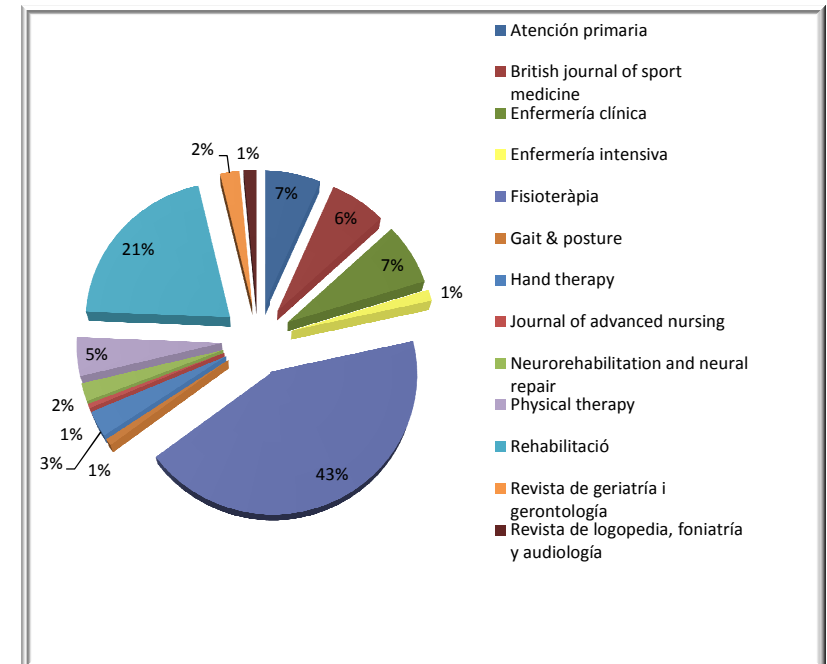
En aquests moments, aquesta col·lecció està formada bàsicament per revistes com a conseqüència d'una política clara de substitució, sempre que ha estat possible, de les subscripcions en paper per la corresponent en línia.

#### 3.4.1. Revistes Digitals

El nombre de revistes accessibles aquest curs és de 47. La difusió d'aquest fons es fa a través del catàleg i de la pàgina web de la Biblioteca.

Les dades globals de consulta de les revistes electròniques que ofereixen aquesta informació es detalla a continuació. Quan no hi ha dades disponibles s'indica amb un n/d (no disponible).

	Arxius descarregats
Atención primaria	373
British journal of sport medicine	372
Enfermería clínica	410
Enfermería intensiva	75
Fisioteràpia	2469
Gait & posture	46*
Hand therapy	173
Journal of advanced nursing	30
Neurorehabilitation and neural repair	120
Physical therapy	258
Rehabilitació	1180
Revista de geriatría i gerontología	127
Revista de logopedia, foniatría y audiología	83*



Plataformes	Cerques i/o sessions
APTA Journals (1 títol)	240
BMJ Journals (1 títol)	389
Elsevier Instituciones (7 títols)	6178
Jconsult Journal (1 títol)	505*
Sage Journal (2 títols)	103
Wiley Online Library (1 títol)	n/d

\*Accessible només des d'abril 2012



## Biblioteca

### 3.4.2. Base de dades

En la actualitat la Biblioteca dona accés a la plataforma ISI Web of Knowledge, formada per una àmplia col·lecció de bases de dades bibliogràfiques, cites i referències de publicacions científiques.

Les dades de consulta a la plataforma son les següents:

	Cerques i/o sessions
ISI Web of Knowledge	989

### 3.4.3. Dipòsit digital

El dipòsit digital es un dels projectes en el que s'ha estat treballant al llarg d'aquest any. La seva finalitat es convertir-se en la plataforma de difusió i visualització de la producció acadèmica i d'investigació.

Aquest projecte es va iniciar el 2011 amb l'avaluació de les necessitats i la elaboració de normatives i documents d'autorització. Al llarg d'aquest curs s'ha continuat treballant concretament en l'avaluació i selecció del programa de gestió de programari lliure mes adequat a les necessitats de la Biblioteca i al seu disseny i organització.

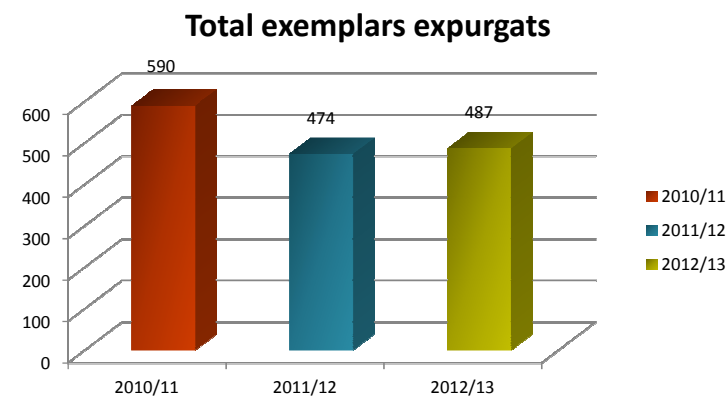
### 3.5. Expurgació

Durant aquest curs la biblioteca ha realitzat dos processos d'expurgació. El primer es va realitzar al mes d'octubre i es van descartar 339 documents entre duplicats, obsolets i malmesos. El segon procés en el que únicament es van expurgar publicacions periòdiques es va realitzar al mes de març. En aquest segon procés es van descartar 148 documents.

Aquests documents descartats es van oferir als usuaris de forma gratuïta, els que no van ser sol·licitats, 187 documents, es van dur a reciclar.

## Biblioteca

L'evolució dels exemplars expurgats ha estat la següent:



### 3.6. Preservació

Les condicions de deteriorament que experimenta la col·lecció de monografies influeix negativament en l'eficiència dels serveis que oferta la biblioteca. Per aquest motiu cada any es revisa el fons bibliogràfic reparant i si es necessari, enquadernant aquells llibres que ho requerien. En total aquest any s'han restaurat 23 exemplars del fons documental. Aquells documents que pel seu estat no ha sigut possible reparar, han estat substituït per altres exemplars nous.

## 4. SERVEIS

### 4.1. Horari

Per donar resposta a les necessitats dels usuaris, la biblioteca ha ampliat el seu horari. Durant aquest curs la biblioteca ha obert 12 hores diàries, de dilluns a divendres de 9 a 21 hores. L'horari de la sala d'estudi no ha experimentat canvis i continua sent de dilluns a divendres de 8.30 a 21.30h.





## Biblioteca

Per contra, i com a conseqüència de la poca assistència, en ocasions nul·la, dels usuaris, aquest curs la biblioteca va decidir no obrir els dissabtes al matí, com havia estat fent en els últims anys. Tot i així, el número d'hores anual que la biblioteca està oberta ha augmentat en 96 hores.

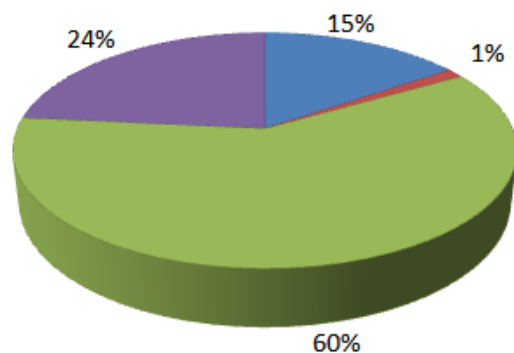
### 4.2. Consulta

El número d'entrades a la biblioteca ha estat de 24.000 visites, el que representa una ràtio de 3.77 entrades per usuari potencial.

### 4.3. Préstec

El número total de préstec aquest any ha estat de 9.891. Es pot observar la distribució dels préstecs segons els diferents estudis al següent gràfic:

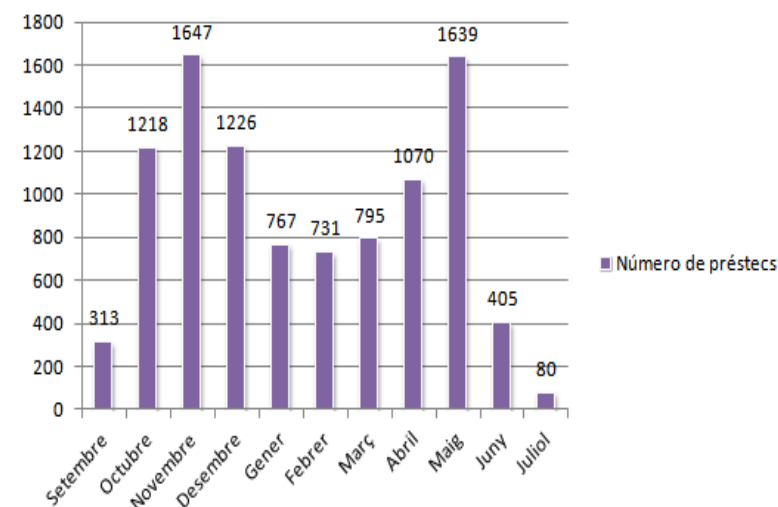
■ Escola d'Infermeria (1520) ■ Escola d'Informàtica (130)  
■ Escola de Fisioteràpia (5919) ■ Alumnes de Postgrau (2322)



## Biblioteca

Per mesos la distribució dels préstecs ha estat el següent:

### Número de préstecs



Una dada que cal destacar molt positivament es la davallada en el nombre de material prestat retornat fora de plaç. Tot i que continua sent elevat, un 10,9% de material ha estat retornat fora de plaç, ha baixat quasi un 50% en els darrers dos anys. També s'ha reduït el número de dies en que el material es retorna amb retard, la mitja aquest curs ha estat de 11,77 dies.



## Biblioteca

### 4.4. Pàgina web

L'objectiu de la pàgina web es potenciar la comunicació amb els usuaris i promocionar els recursos i serveis de la biblioteca

Des d'aquest espai es vol facilitar l'accés a la informació general de la biblioteca (horaris, instal·lacions, serveis), i alhora oferir els següents serveis als usuaris:

- ✓ Consulta de diferents guies elaborades per donar a conèixer la biblioteca i els seus recursos i serveis.
- ✓ Accés al catàleg
- ✓ Accés als diferents recursos d'informació
- ✓ Consulta de les últimes novetats bibliogràfiques
- ✓ Atenció als dubtes o suggeriment

		Curs acadèmic 2012-13
<b>Dades Generals</b>		
Usuaris Potencials		6.063
	<i>Estudiants</i>	5.414
	<i>Professors</i>	617
	<i>PAS</i>	32
Superfície útil (m <sup>2</sup> ) <sup>(1)</sup>		267
Punts de lectura <sup>(1)</sup>		220
Dies d'obertura anuals		211
Hores d'obertura anuals		2.422
Nombre d'adquisicions		239
Nombre de monografies		9.239
Nombre de material audiovisual		86
Subscripcions de revistes (format paper)		23
Subscripcions de revistes (format on-line)		13
Nombre de bases de dades		1
<b>Utilització</b>		
Entrades Totals		24.118
Préstecs Totals		9.891
Consultes <sup>(2)</sup>	<i>Base de dades</i>	989
	<i>Revistes electròniques</i>	7.415

(1) Inclou biblioteca i la sala d'estudi

(2) Inclou les consultes del campus de Torrelavega