



escoles universitàries
gimbernat

ADSCRITA A LA UMB

Infer-

meria

Memòria
2013-2014



escoles universitàries
g i m b e r n a t

ADSCRITA A LA **UMB**

Infer- meria

Memòria
2013-2014

President: **Dr. Josep M. Sala Xampeny**

Director: **Dr. Anselm Barbeta Laball**



Presentació

El Curs Acadèmic 2013/2014 s'ha caracteritzat per la consolidació dels nous projectes docents posats en marxa el curs anterior.

La primera edició del Màster Interuniversitari en Recerca i Innovació en Cures d'Infermeria ha estat tot un èxit, i el Programa "Open Thinking" per a estudiants emprenedors podem dir que s'ha consolidat sent, en aquests moments, el programa docent més innovador. Val a dir també que els "Dimarts Innovadors" ens han permès crear un fòrum de debat al voltant de la creativitat, innovació i emprenedoria amb professionals d'àmbits ben diversos, que ens han aportat les seves reflexions i expertesa.

Consolidar projectes ens dona la possibilitat de seguir treballant en noves iniciatives. Així aquest curs hem pogut participar en el Projecte "Fortalecimiento del Sector Salud en Marruecos" finançat per l'Agència Espanyola de Cooperación Internacional para el Desarrollo del Ministerio de Asuntos Exteriores y Cooperación (AECID) i posar en marxa el projecte multidisciplinar per a la creació d'una Plataforma Virtual d'Aprenentatge de Cures d'Infermeria (PAVCE), que pretén integrar completament l'ús de les TICS per al aprenentatge dels plans de cures.

En l'àmbit de la recerca hem constituït el Grup de Recerca en Ètica, Societat i Salut (GRESS), que es constitueix al voltant d'un doble objectiu. Com a grup de recerca, i des de la diversitat de d'acció professional i docent, pot aportar una mirada més ajustada a la realitat polièdrica de l'acció sanitària. I, com a segon objectiu, busca generar un espai de debat i de formació a través d'una transferència regular de coneixement als espais educatius de la EUIG, oberts també a tota la societat. Aquesta voluntat es concreta en una sèrie d'activitats (cicle de conferències, jornades interdisciplinars...) que, posades a disposició de tota la comunitat universitària, professional i social del sector, volen esdevenir també una eina eficaç de trobada i interrelació entre professionals, investigadors i estudiants.

Per últim, cal destacar l'alta motivació i esforç que el nostre equip docent està realitzant al desenvolupar els seus objectius de recerca en diversos programes de doctorat.

De ben segur que la memòria que presentem recull la excel·lent tasca de tot el nostre equip docent i la voluntat de seguir avançant amb nous i diversos projectes.

Montserrat Antonín
Coordinadora de Titulació





Index

PLA D'ESTUDIS I ACTIVITAT DOCENT

Pla d'estudis	8
Calendari acadèmic	10
Relació de professorat de l'activitat docent	11
Seguiment periòdic de l'activitat docent	16
Representants dels estudiants	16
Estadístiques del Curs Acadèmic 2013-14	17

RESULTATS ACADÈMICS

Primer curs - Grau Infermeria	20
Segon curs - Grau Infermeria	21
Tercer curs - Grau Infermeria	22
Quart curs - Grau Infermeria	23

FORMACIÓ DE GRAU I POSTGRAU

Formació de Grau. Seminaris	26
Menció en Innovació i Gestió de la Diversitat en Infermeria	30
Menció en Infermeria, Innovació en Salut i TICS	32
Docència de postgrau - estades clíniques	34
Formació de postgrau: Màsters Universitaris i Diplomes d'Intercanvi	42
Programa de Postgrau: Erasmus i Sèneca	43
Programa de Mobilitat Docent	43

FORMACIÓ I PROJECCIÓ DE L'EQUIP DOCENT

Tesis doctorals en curs	46
Formació postgrau i continuada	48
Comissions, comitès i grups de treball	51
Participació en cursos, conferències i jornades	54
Participació en màsters, postgraus i formació continuada en altres institucions	58
Comunicacions i pòsters	63
Assistència a jornades, seminaris i congressos	65
Premis, distincions i beques	76
Projectes de recerca i innovació docent	77

SEMINARI PERMANENT DE RECERCA I COMUNICACIÓ (SPRICC)

Participació en projectes d'investigació finançats	82
Direcció de tesis doctorals	83
Jurats i tribunals evaluadors	84
Unitat de Qualitat Docent i Innovació Educativa	85

PUBLICACIONS I COMUNICACIÓ

Publicacions	88
L'Escola en els mitjans de comunicació	91

ORGANITZACIÓ D'ACTIVITATS

Organització d'activitats acadèmiques	94
Activitats diverses EUI Gimbernat	98
Biblioteca	100



Pla

d'estudis
i activitat
docent

Pla d'estudis

Assignatures Primer Curs

	Nombre de crèdits ECTS
Ciències Psicosocials	6
Comunicació i TIC's	6
Cultura, Societat i Salut	6
Metodologia Científica i Bioestadística	6
Principis de Nutrició	6
Estructura i Funció del Cos Humà	12
Pràcticum Introductori	9
Història de les Cures i Pensament Infermer	9

Assignatures Segon Curs

	Nombre de crèdits ECTS
Mòdul Integrat de Cures a l'Adult	18
Salut Pública	3
Infermeria Comunitària	9
Pràcticum Avançat I	6
Educació per a la Salut	6
Pràcticum Avançat II	6
Ètica i Marc Legal d'Infermeria	6
Comunicació Terapèutica	6

Assignatures Tercer Curs

	Nombre de crèdits ECTS
Cures d'Infermeria a la Dona, a la Infantesa i a l'Adolescència	6
Cures d'Infermeria en el Procés d'Envel·liment	3
Cures d'Infermeria en Salut Mental	3
Pràcticum Avançat III	9
Pràcticum Avançat IV	9
Cures Avançades d'Infermeria en Situacions Complexes	3
Pràcticum Especialitzat I	9
Infermeria i Cures Pal·liatives	3
Pràcticum Especialitzat II	12
Gestió i Qualitat dels Serveis d'Infermeria	3

Assignatures Quart Curs

	Nombre de crèdits ECTS
Treball Fi de Grau	9
Pràcticum Especialitzat III	9
Pràcticum Especialitzat IV	12
Menció en Innovació i Gestió de la Diversitat en Infermeria	
Infermeria Avançada, Gestió del Coneixement i Processos d'Innovació	8
Infermeria Internacional i Gestió de la diversitat cultural	6
Gènere i Salut	4
Pràcticum Extern I	12
Menció en Infermeria, Innovació en Salut i TIC	
Infermeria i Salut 2.0	4
Les TIC i els Sistemes d'Informació en les Organitzacions Sanitàries	6
Processos d'Innovació i Tecnologies de la Informació en la Pràctica Clínica Infermera	8
Pràcticum Extern II	12

Calendari acadèmic

DURADA DEL CURS. ANUALITAT

Presentació:

1r Curs Grups A i B: 27 de setembre de 2013

Inici:

1r Curs Grups A i B: 30 de setembre de 2013

2n Curs Grups A i B: 9 de setembre de 2013

3r Curs Grups A i B: 2 de setembre de 2013

4t Curs Grups A i B: 14 d'octubre de 2013

Finalització del curs:

30 de juny de 2014

VACANCES DE NADAL

Del 23 de desembre de 2013 al 6 de gener de 2014 (ambdós inclosos)

VACANCES DE PASQUA

Del 14 al 21 d'abril de 2014 (ambdós inclosos)

VACANCES D'ESTIU

De l'1 al 31 d'agost de 2014 (ambdós inclosos)

Relació de professorat per matèries

PRIMER CURS ESTUDIS DE GRAU

■ CIÈNCIES PSICOSOCIALS APLICADES

Lali Guix Listuella

■ PRINCIPIS DE NUTRICIÓ

Susana Miguel González

Antoni Fogué Moya

□ SEMINARIS IMPARTITS PER: Jaime Llopis Cañameras

■ COMUNICACIÓ I TIC'S

Montserrat Edo Gual

Silvia Bleda Garcia

Amor Aradilla Herrero

□ SEMINARIS IMPARTITS PER: Esther Gil Sánchez

■ HISTÒRIA DE LES CURES I PENSAMENT INFERMER

Lidia Fernández Donaire

Meritxell Sastre Rus

■ ESTRUCTURA I FUNCIÓ DEL COS HUMÀ

Francisca Ruiz Mata

Cecilia Brando Garrido

□ SEMINARIS IMPARTITS PER: Antoni Fogué Moya, Joan Carles Mas Bassa, Santi Rosell Vilar i M. Dolors Castella Cahiz

■ CULTURA, SOCIETAT I SALUT

Montserrat Antonín Martin

Imad El Bouchaibi Dalí

Serena Brigidi

□ SEMINARIS IMPARTITS PER: Marta Allue Martínez, Badia Bouia, Montserrat Llinas Vidal, Ana Maria Mangas Llompart, Saray Rodriguez Cortes, Fatou Scka, Thueben Wangchen i Víctor Turull Goicoechea

■ METODOLOGIA CIENTÍFICA I BIOESTADÍSTICA

Joaquín Tomás-Sábado

Francisco Javier Montes

□ SEMINARIS IMPARTITS PER: Ana Berenguera Ossó i Enriqueta Pujol

SEGON CURS ESTUDIS DE GRAU

■ INFERMERIA I SALUT COMUNITÀRIA

Silvia Bleda Garcia

Mercè Muñoz Gimeno

Mercè Prat Martínez

□ SEMINARIS IMPARTITS PER: Sohuel Flayed Beneyto, Mireia Galles, M. Rosa Garcia Cerdan, Gloria Jodar Solà i Isabel Quintana Sánchez

■ SALUT PÚBLICA

Serena Brigidi

□ SEMINARIS IMPARTITS PER: Imad El Bouchaibi Dalí i Victòria Valls



■ ÈTICA I MARC LEGAL EN INFERMERIA

Gerard Colomar Pueyo
Miquel Seguró Mendlewicz

■ EDUCACIÓ PER A LA SALUT

Mercè Muñoz Gimeno
Mercè Prat Martínez
Silvia Bleda Garcia

□ SEMINARIS IMPARTITS PER: Dolores Alcaraz, Vanessa González Sequero, Isabel Quintana Sánchez i Iolanda Vilaró Coma

■ MÒDUL INTEGRAT EN CURES D'INFERMERIA A L'ADULT

Cecilia Brando Garrido
Esther Espuñes Mestres
Maribel Estelles Barrot
Lidia Fernández Donaire
Meritxell Ginesti Crusells
Francisca Ruiz Mata
Esther Sala Barat
Meritxell Sastre Rus
José M^a Vázquez Moreno

□ SEMINARIS IMPARTITS PER: Diego Alonso Gómez, Silvia Bleda Garcia, Vanessa Cruz Muñoz, Jorge de Luis Suarez de Deza, Carmen Maria del Pino Zurita, Silvia Garcia Diaz, Mari Carmen Llobet Abizanza, Nuria Merino Gómez, Merce Muñoz Gimeno, Miriam Nuñez Lorenzo, Juan Perendreu Sans i Isidro Redondo

■ COMUNICACIÓ TERAPÈUTICA

Amor Aradilla Herrero
Silvia Bleda Garcia
Montserrat Edo Gual
Gloria Tort Nasarre

□ SEMINARIS IMPARTITS PER: Ana Maria Cruspinera Pallàs, Jesús Méndez i Doctores Sonrisas de Fundació Theodora

TERCER CURS ESTUDIS DE GRAU

■ CURES D'INFERMERIA EN EL PROCÉS D'ENVELLIMENT

Susana Miguel González
Mercè Prat Martínez

□ SEMINARIS IMPARTITS PER: Marta Farre Almacellas i Jordi Llecha Sabaté

■ GESTIÓ I QUALITAT DE SERVEIS

Montserrat Montaña

□ SEMINARIS IMPARTITS PER: Xavier Company Berges i Carola Orrego Villagran

■ CURES D'INFERMERIA EN SALUT MENTAL

Francisco Javier Montes

■ CURES D'INFERMERIA A LA DONA, A LA INFANTESA I A L'ADOLESCÈNCIA

Encarnación Garcia Uceda Águila
Ingrid Giró Sanabria
Gemma March Vilà

□ SEMINARIS IMPARTITS PER: Mercedes Calero Muñoz, Mariona Farrés Tarafa, Aleida Ribas Tristany i M. Victòria Valls Ibáñez

■ CURES AVANÇADES D'INFERMERIA EN SITUACIONS COMPLEXES

Pilar Fernández Narváez
José María Vázquez

□ SEMINARIS IMPARTITS PER: Carmen Moya Mejía, Isidro Redondo Parra i Alberto Villamor Ordozgoiti

■ INFERMERIA I CURES PAL·LIATIVES

Amor Aradilla Herrero
Montserrat Edo Gual

QUART CURS ESTUDIS DE GRAU

MENCIÓ 1 - INNOVACIÓ I GESTIÓ DE LA DIVERSITAT

■ GÈNERE I SALUT

Serena Brigidi

□ SEMINARIS IMPARTITS PER: Sergi Garcia Lucas, Esther Sánchez Raja i Nuria Verges Bochs

■ INFERMERIA INTERNACIONAL I GESTIÓ DE LA DIVERSITAT CULTURAL

Imad El Bouchaibi Dalí

□ SEMINARIS IMPARTITS PER: Nuria Bàguena Marranges, David Garriga Guitard i Isabel Rodríguez Vila

■ INFERMERIA AVANÇADA, GESTIÓ DEL CONEIXEMENT I PROCESSOS D'INNOVACIÓ

Mercè Muñoz Gimeno
Gemma March Vilà
M. Emilia Gil Girbau

□ SEMINARIS IMPARTITS PER: Rosendo Garganta Laria, Marc Millan i Tueda, Pedro Antonio Olivares Carreño, Oscar Palacio Ortega, Rosa Pérez Losa, Marta Prats Molner, Mathex-Tomas Ray Svec, Xavier Riba Calamarde, Lluís Taulats Ibars, Ignacio Torras Casas i David Urbano.

MENCIÓ 2 - INFERMERIA, INNOVACIÓ EN SALUT I TIC'S

■ INFERMERIA I SALUT 2.0

Souhel Flayeh Beneyto

□ SEMINARIS IMPARTITS PER: Francisco Javier Alzaga Reig, Rosa Pérez Losa i Anna Sort González

■ LES TIC I ELS SISTEMES D'INFORMACIÓ EN LES ORGANITZACIONS SANITÀRIES

Manel Taboada Gozález
Gerard Enrique Manonellas
Marc de San Pedro López

□ SEMINARIS IMPARTITS PER: Fco. Javier Company Berges, Francisco Moya Olvera, José Manuel Picas Vidal i Fernando Luis Tognetta Arena

■ TECNOLOGIES DE LA INFORMACIÓ EN LA PRÀCTICA CLÍNICA INFERMERA

Daniel Garcia Gutiérrez
M. Emilia Gil Girbau
Montserrat Llinas Vidal
Pilar Pérez Company
Lluís Taulats Ibars

□ SEMINARIS IMPARTITS PER: Elisenda Carrau Vidal, Alberto Cortes Borra, Mercè Estrem Cuesta, Olivia de los Ángeles Hernández Villen i María Carmen Ruiz

Relació de Professors Tutors de Treball Fi de Grau

■ TREBALL FI DE GRAU

Amor Aradilla Herrero
Silvia Bleda Garcia
Cecilia Brando Garrido
Serena Brigidi
Montserrat Edo Gual
Imad El Bouchaibi Dalí
Lidia Fernández Donaire
Pilar Fernández Narváez
Pilar Flor Pérez
Gemma March Vilà
Javier Montes Hidalgo
Mercè Muñoz Gimeno
Mercè Prat Martínez
Francisca Ruiz Mata
Meritxell Sastre Rus
Miquel Seguro Mendlewicz
Joaquín Tomás-Sábado
M. Nieves Zabaleta del Olmo

Relació de Tutors del Programa de Pràctiques de Simulació i Pràcticum

PRÀCTICUM INTRODUCTORI

■ PRÀCTIQUES DE SIMULACIÓ

Cecilia Brando Garrido
Pilar Flor Pérez
Meritxell Ginestí Crusells
Gemma March Vilà
Ángeles Melero García
Susana Miguel González
Alejandro Vicente Villalba

■ PRÀCTICUM

Anna Belén Blázquez Fernández
Mercedes del Cotillo Fuente
Lidia Fernández Donaire
Francisco Javier Fresno Lozano
Meritxell Ginestí Crusells
Jordi González Giménez
Leandra Martín Hidalgo
Maria Mercè Prat Martínez
Mireia Rodríguez
Francisca Ruiz Mata
Meritxell Sastre Rus
Judith Serra Gregori
Rosalía Solà Roige
Sandra Vega Castillo

PRÀCTICUM AVANÇAT I

■ PRÀCTIQUES DE SIMULACIÓ

Silvia Bleda Garcia
Cecilia Brando Garrido
Rosario Cabello Velarde
Pilar Flor Pérez
Ángeles Melero Garcia
Francisco Javier Montes Hidalgo
Cristóbal Montilla Rivas
Francisca Ruiz Mata
Meritxell Sastre Rus
Alejandro Vicente Villalba

PRÀCTICUM AVANÇAT II

■ PRÀCTICUM

Anabel Blázquez Fernández
Imad El Bouchaibi Dalí
Meritxell Ginestí Crusells
Jorge González Jiménez
Leandra Martín Hidalgo
Miriam Otero Romero
Maria Mercè Prat Martínez
Francisca Ruiz Mata
Meritxell Sastre Rus
Judith Serra Gregori
Rosalía Solà Roige
Sandra Vega Castillo

PRÀCTICUM AVANÇAT III

■ PRÀCTIQUES EXTERNES

Pilar Flor Pérez
Marisol Mayorga Baca
Mercè Muñoz Gimeno

PRÀCTICUM AVANÇAT IV

■ PRÀCTICUM

Sandra Aguilar Segura
Anabel Blázquez Fernández
Lidia Fernández Donaire

Leandra Martín Hidalgo
Francisco Javier Montes Hidalgo
Maria Mercè Prat Martínez
Mireia Rodríguez
Francisca Ruiz Mata
Meritxell Sastre Rus
Rosalía Solà Roige
Sandra Vega Castillo

PRÀCTICUM ESPECIALITZAT I

■ PRÀCTIQUES DE SIMULACIÓ

Marta Farrés Tarafa
Encarnació Garcia Uceda Àguila
Ingrid Giró Sanabria
Gemma March Vilà
Judith Puig Navies
Aleida Ribas Tristany
Anna Zueras Mayoral

■ PRÀCTICUM

Anabel Blázquez Fernández
Montserrat Domingo Medina
Meritxell Ginestí Crusells
Leandra Martín Hidalgo
Susana Miguel González
Isabel Parellada Casas
Maria Mercè Prat Martínez
Mireia Rodríguez
Meritxell Sastre Rus
Rosalía Solà Roige
Sandra Vega Castillo

PRÀCTICUM ESPECIALITZAT II

■ PRÀCTICUM

Carmen Arévalo González
Pilar Flor Pérez
Javier Fresno Lozano
Jordi González Jiménez
Leandra Martín Delgado
Susana Miguel González
Sonia Monedero Charro
Francisco Javier Montes Hidalgo

Meritxell Sastre Rus
Rosalía Solà Roige
Joaquín Tomás-Sábado

PRÀCTICUM ESPECIALITZAT III

■ PRÀCTICUM

Imad El Bouchaibi Dalí

PRÀCTICUM ESPECIALITZAT IV

■ PRÀCTIQUES DE SIMULACIÓ

Evelin Escobar Cuesta
Esther Espuñes Mestres
Pilar Fernández Narváez
Silvia Jiménez Albarca
Josep Ortiz Fernández

■ PRÀCTICUM

Mercedes del Cotillo Fuente
Leandra Martín Delgado
Francisco Javier Montes Hidalgo
Mercè Muñoz Gimeno
Miriam Otero Romero
Mercè Prat Martínez
Dina Reina Sarrió
Mireia Rodríguez
Francisca Ruiz Mata
Meritxell Sastre Rus
Rosalía Solà Roige

PRÀCTICUM EXTERN I

■ PRÀCTIQUES EXTERNES

Imad El Bouchaibi Dalí

PRÀCTICUM EXTERN II

■ PRÀCTIQUES EXTERNES

Serena Brigidi

Seguiment periòdic de l'activitat docent

Per tal de poder dur a terme un seguiment continuat de l'activitat docent que es desenvolupa al llarg del curs acadèmic, l'Escola estableix un calendari de reunions periòdiques que s'estructuren segons:

1. Reunions ordinàries, amb una periodicitat quinzenal de l'equip d'estudis i amb els professors de les diferents assignatures.

2. Claustre de professors, reunió de caràcter ordinari que es realitza al finalitzar el curs acadèmic, per tal de fer una valoració del curs impartit i establir objectius de cara al curs vinent.

3. Reunions mensuals amb els representants legals dels alumnes de cada curs.

REPRESENTANTS DELS ESTUDIANTS

CURS	DELEGAT/DA	PRIMER/A VOCAL	SEGON/A VOCAL
PRIMER A	Dunia de Dios Canals	Xavier Batalla Batalla	Arturo Sánchez Cohen
PRIMER B	Cristian Iglesias Varela	Patricia Cerdeiras Montero	Eric Agra Calatrava
SEGON A	Alfredo Montero Tolosa	Irene Bernal Piñeiro	Carla Gutiérrez Danti
SEGON B	Martín Buendia Villar	Noemí Agudo Cabrera	Daniel Jiménez Campo
TERCER A	Sara Garcia Palacios	Victor Pascual Poveda	Badar Shafi Akhtar
TERCER B	Laia Sastre Martínez	Eduard Pérez Ballestro	Mila Berja Navarro
QUART - MENCIO 1	Marina Portillo Tomás	Borja Fonseca de Asco	Ernest Crusat Abello
QUART - MENCIO 2	Gerhard Astudillo Mendoza	Maria Mota Freixas	David Aguilar Rojas

Estadístiques curs acadèmic 2013-14

Alumnes matriculats en el 1r Curs

Nous inscrits **147**

Alumnes matriculats en el 2n Curs

TOTAL **143**

Alumnes matriculats en el 3r Curs

TOTAL **130**

Alumnes matriculats en el 4t Curs

TOTAL **150**

Alumnes que van finalitzar el Graduat en Infermeria

TOTAL **101**

Alumnes que van finalitzar la Diplomatura d'Infermeria:

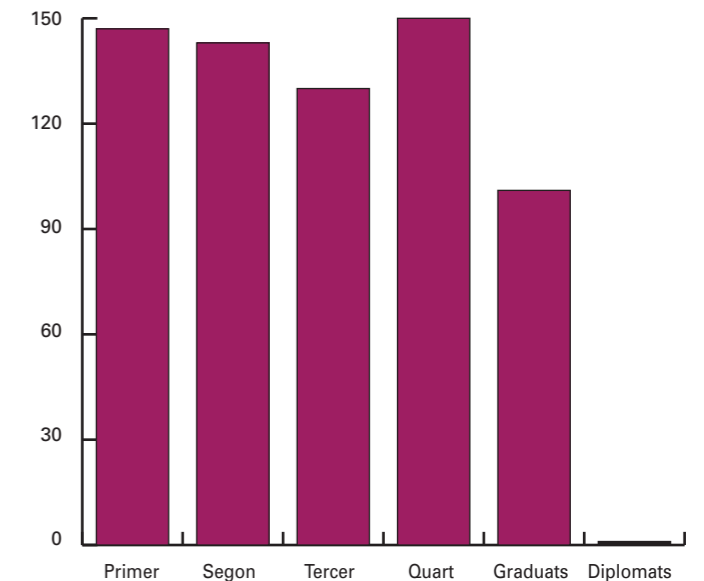
TOTAL **1**

TAXES RESULTATS ACADÈMICS

Taxa de Rendiment Acadèmic **89,25 %**

Taxa d'Èxit **93,14 %**

Estadístiques 2013-2014





Resultats acadèmics

ats

Assignatures de Primer Curs - Grau Infermeria

Pla d'Estudis Curs BOE núm. 201, 3/11/2000		Convalidat	Suspens	No presentat	Approvat	Notable	Excel·lent	M. Honor
Ciències Psicosocials (CU)		-	9	11	49	73	5	8
Comunicació i TIC'S (CU)		-	17	9	79	58	-	-
Cultura, Societat i Salut (CU)		-	9	25	4	91	37	4
Estructura del Cos Humà (CU)		-	29	18	73	85	3	-
Funció del Cos Humà (CU)		-	29	18	84	85	3	-
Metodologia Científica i Bioestadística (CU)		-	40	21	56	64	-	-
Principis de Nutrició (CU)		-	9	7	70	67	-	-
Pràcticum Introductor (CU)		-	10	16	5	99	11	5
Història de les Cures i Pensament Infermer (CU)		-	36	20	63	49	-	-

(CU) = Convocatòria única

Assignatures de Segon Curs - Grau Infermeria

Pla d'Estudis Curs BOE núm. 201, 3/11/2000		Convalidat	Suspens	No presentat	Approvat	Notable	Excel·lent	M. Honor
Farmacologia Clínica i Terapèutica Aplicada (CU)		-	24	3	92	33	-	-
Funció del Cos Humà (CU)		-	24	3	92	33	-	-
Infermeria i Salut Comunitària (CU)		-	9	1	55	63	1	1
Pràcticum Avançat I (CU)		-	5	1	46	75	2	3
Salut Pública (CU)		-	2	-	37	76	-	-
Comunicació Terapèutica (CU)		-	9	5	46	54	-	1
Cures d'Infermeria a l'Adult (CU)		-	25	3	92	33	-	8
Educació per a la Salut (CU)		-	6	7	32	63	3	2
Ètica i Marc Legal en Infermeria (CU)		-	4	-	42	70	2	2
Pràcticum Avançat II (CU)		-	-	6	8	99	12	7

(CU) = Convocatòria única

Assignatures de Tercer Curs - Grau Infermeria

Pla d'Estudis Curs BOE núm. 201, 3/11/2000							
	Convalidat	Suspens	No presentat	Aprovat	Notable	Excel·lent	M. Honor
Estructura del Cos Humà (CU)	-	9	11	49	73	5	8
Cures d'Infermeria en el Procés d'Envel·liment (CU)	-	1	1	38	78	-	-
Cures d'Infermeria a la Dona, a la Infantesa i a la Adolescència (CU)	-	1	2	59	55	-	-
Cures d'Infermeria en Salut Mental (CU)	-	10	-	49	60	1	-
Pràcticum Avançat III (CU)	-	-	1	2	75	29	5
Pràcticum Avançat IV (CU)	-	-	2	3	60	48	6
Cures Avançades d'Infermeria en Situacions Complexes (CU)	-	33	12	59	58	2	2
Infermeria i Cures Pal·liatives (CU)	-	10	3	41	58	3	2
Gestió i Qualitat dels Serveis d'Infermeria (CU)	-	1	6	43	71	1	2
Pràcticum Especialitzat I (CU)	-	-	1	1	95	6	6
Pràcticum Especialitzat II (CU)	-	1	1	8	53	42	6

(CU) = Convocatòria única

Assignatures de Quart Curs - Grau Infermeria

Pla d'Estudis Curs BOE núm. 201, 3/11/2000							
	Convalidat	Suspens	No presentat	Aprovat	Notable	Excel·lent	M. Honor
Pràcticum Especialitzat III (CU)	-	-	-	6	47	64	6
Pràcticum Especialitzat IV (CU)	-	-	-	2	46	48	6
Treball Fi de Grau (CU)	-	1	6	20	58	37	3
MENCIÓ 1 - INNOVACIÓ I GESTIÓ DE LA DIVERSITAT EN INFERMERIA							
Infermeria Avançada, Gestió del Coneixement i Processos d'Innovació (CU)	-	-	1	1	53	10	-
Infermeria Internacional i Gestió de la Diversitat Cultural (CU)	-	-	-	-	18	44	3
Gènere i Salut (CU)	-	-	-	-	44	20	-
Pràcticum Extern I (CU)	-	-	-	-	8	51	5
MENCIÓ 2 - INFERMERIA, INNOVACIÓ EN SALUT I TIC'S							
Infermeria i Salut 2.0 (CU)	-	-	-	4	41	11	2
Les TIC's i els Sistemes d'Informació en les Organitzacions Sanitàries (CU)	-	1	-	-	47	11	-
Processos d'Innovació i Tecnologies de la Informació en la Pràctica Clínica Infermera (CU)	-	-	-	12	38	8	-
Pràcticum Extern II (CU)	-	-	1	1	27	24	4



Formació de grau i postgrau

Formació de Grau. Seminaris

Som conscients de que per gaudir d'una formació sòlida és important posar els estudiants en contacte amb la realitat més propera. És per això que des de l'Escola venim potenciant, dins del marc de les diverses assignatures, la introducció de seminaris i altres activitats docents impartides per professionals de diversos camps i disciplines, que facin arribar a l'alumne els seus coneixements i experiències per, en definitiva, aprendre de la pràctica quotidiana.

CULTURA, SOCIETAT I SALUT

■ Seminari **REFLEXIÓ AL VOLTANT D'UNA EXPERIÈNCIA. CRÍTICA AL SISTEMA MÈDIC OCCIDENTAL** impartit per Marta Allué, Dra. en Antropologia de la Medicina. (6 de febrer de 2014, Grup B; 11 d'abril de 2014, Grup A)

■ Seminari **ETNOMEDICINA, UNA EXPERIÈNCIA PERSONAL**, a càrrec de Víctor Turull, coreògraf. (20 de febrer de 2014, Grup B; 5 de maig de 2014, Grup A)

■ Seminari **CONCEPCIÓ SALUT-MALALTIA EN LA CULTURA TIBETANA** impartit per Ven. Thubten Wangchen, Lama budista tibetà, fundador i director de la casa del Tibet a Barcelona. Representant del Tibet a Espanya i membre del Parlament Tibetà en l'exili. (20 de febrer de 2014, Grup B; 5 de maig de 2014, Grup A)

■ Seminari **CULTURA TIBETANA I SALUT** impartit per Ven. Thubten Wangchen, Lama budista tibetà, fundador i director de la casa del Tibet en Barcelona. Representant del Tibet a Espanya i membre del Parlament Tibetà en l'exili. (25 de febrer de 2014, Grup B; 7 de maig de 2014, Grup A)

■ Seminari **IMMIGRACIÓ I SOCIETAT ACTUAL. ELS PROGRAMES DE SALUT I IMMIGRACIÓ** impartit per Imad El Bouchaibi Dalí, professor Titular EUI Gimbernat. (27 de febrer de 2014, Grup B; 9 de maig de 2014, Grup A)

■ Seminari **LA CULTURA GITANA** impartit per Saray Rodríguez, auxiliar d'Infermeria. Consorci Sanitari Parc Taulí. Sabadell. (5 de març de 2014, Grup B; 23 de maig de 2014, Grup A)

■ Seminari **DIVERSITAT CULTURAL A PERÚ** impartit per Gabriela Basurto, estudiant de 2n Curs de l'EU Infermeria Gimbernat. (6 de març de 2014, Grups A i B)

■ Seminari **LA CULTURA MAGREBÍ**, impartit per Badia Bouia, advocada i M.I.S. Centre d'Atenció a la Dona. Mataró. (11 de març de 2014, Grups A i B)

■ Seminari **PREVENCIÓ I ATENCIÓ A LA MUTILACIÓ GENITAL** impartit per Aina Mangas, infermera. Membre del Grup Interdisciplinar per a la Prevenció i l'Estudi de les pràctiques tradicionals perjudicials. Taulí. Sabadell. (12 de març de 2014, Grup B; 21 de maig de 2014, Grup A)

■ Seminari **SIDA, INTERVENCIÓ EN INFERMERIA. PERSPECTIVA SOCIOCULTURAL DEL VIH** impartit per Montserrat Llinàs, infermera i Antropòloga. Hospital Universitari Vall d'Hebron i professora de l'EU Infermeria Gimbernat. (13 de desembre de 2013, Grups A i B)

Organització i coordinació: Montserrat Antonín Martín, coordinadora de l'assignatura.

PRINCIPIIS DE NUTRICIÓ

■ Seminari **INTRODUCCIÓ A L'ANTROPOLOGIA DE L'ALIMENTACIÓ**, impartit pel Dr. Jaume Llopis, Doctor en Antropologia. (22 i 25 de gener de 2013, Grup B; 3 i 4 d'abril de 2013, Grup A)

Coordinació: Susana Miguel, professora titular de l'assignatura.

COMUNICACIÓ I TIC'S

■ Seminari **APLICACIÓ DE LES TIC'S EN L'ÀMBIT DE LA SALUT**, impartit per Souhel Flayeh, diplomad en Infermeria. Infermer adjunt d'Infermeria en el CAP Besòs I. (9 i 16 de desembre de 2013, Grup A; 5 i 19 de desembre de 2013, Grup B)

■ Seminari **UTILITZACIÓ DE LES TIC'S COM A EINES PEDAGÒGIQUES**, impartit per Souhel Flayeh, diplomad en Infermeria. Professor col·laborador EU Infermeria Gimbernat. (11 de desembre de 2013, Grup A; 12 de desembre de 2013, Grup B)

Coordinació: Amor Aradilla i Montserrat Edo, professores titulars de l'assignatura.

HISTÒRIA DE LES CURES I PENSAMENT INFERMER

■ **MODEL D'INFERMERIA ROPER APLICAT** impartit per Maite Delgado, infermera. Gestora de l'Hospital Benito Menni. (24 de febrer i 4 de juny de 2014, Grups A i B)

Coordinació: Lidia Fernández i Meritxell Sastre, professores titulars de l'assignatura.



MÒDUL INTEGRAT DE CURES D'INFERMERIA A L'ADULT (MICIA)

■ Seminari **CURES D'INFERMERIA EN EL DIAGNÒSTIC PER LA IMATGE**, impartit per Jordi de Luis, infermer en l'àmbit del diagnòstic per la imatge de l'Hospital Asepeyo de Sant Cugat del Vallès. (16 de setembre de 2013, Grups A i B)

■ Seminari **PREINSCRIPCIÓ INFERMERA**, impartit per Mercè Muñoz, professora titular de l'EUI Gimbernat i assessora en l'àmbit de l'exercici lliure de la professió infermeria en el Col·legi Oficial d'Infermeres i Infermers de Barcelona. (17 de setembre de 2013, Grups A i B)

■ Seminari **ECG, FISIOLOGIA, INTERPRETACIÓ**, impartit per Diego Alonso, responsable de Formació del Servei d'Emergències Mèdiques. (30 d'octubre de 2013, Grups A i B)

■ Seminari **ECG, INTERPRETACIÓ i PRÀCTICA**, impartit per Diego Alonso, responsable de Formació del Servei d'Emergències Mèdiques. (31 d'octubre de 2013, Grups A i B)

■ Seminari **PATOLOGIES VASCULARS**, impartit per Maribel Estelles, infermera. Supervisora d'Infermeria de l'Hospital Plató de Barcelona. (11 de novembre de 2013, Grups A i B)

■ Seminari **FISIOTERÀPIA RESPIRATÒRIA**, impartit per Isidro Redondo, fisioterapeuta. Professor de la E.U. Fisioteràpia Gimbernat. (19 de novembre de 2013, Grups A i B)

■ Seminari **TRACTAMENT DIETÈTIC EN LA DIABETIS** impartit per Victòria Valls, infermera assistencial d'Atenció Primària, experta en la cura de la Diabetis. (4 de desembre 2013, Grup A; 10 de gener de 2014, Grup B)

■ Seminari **ICTUS. PROTOCOLS DIAGNÒSTIC-TERAPÈUTICS. CODI ICTUS A CATALUNYA**, impartit per Joan Perendreu, Doctor en Cirurgia i Medicina. Metge consultor de radiodiagnòstic UDIAT CD a la Corporació Parc Taulí. Professor associat al Departament de Medicina de la Facultat de Medicina de la UAB. (11 de febrer de 2014, Grups A i B)

■ Seminari **ATENCIÓ D'INFERMERIA DAVANT LES ENDOSCÒPIES** impartit per Míriam Núñez, infermera assistencial del Servei d'Endoscòpies de l'Hospital de la Vall d'Hebron. (19 de febrer de 2014, Grups A i B)

■ Seminari **ATENCIÓ D'INFERMERIA A LA PERSONA AMB COLOSTOMIES I ILEOSTOMIES**, impartit per Carmen del Pino, infermera assistencial del Consorci Hospitalari de Parc Taulí. (26 de febrer de 2014, Grups A i B)

■ Seminari-Taller **MANEIG DE LES UROSTOMIES** impartit per Carmen del Pino, infermera assistencial del Consorci Hospitalari de Parc Taulí. (26 de març de 2014, Grup A; 30 d'abril de 2014, Grup B)

■ Seminari **ATENCIÓ D'INFERMERIA A LA PERSONA SOTMESA A TRASPLANTAMENT DE PROGENITORS HEMATOPOIÈTICS**, impartit per Nuria Merino, infermera. Hospital de Dia Onco-Hematològics de l'Hospital de la Vall d'Hebron. (14 de març de 2014, Grup A; 18 de març de 2014, Grup B)

■ **TALLER D'EMBENATS** impartit per Carme Llobet, infermera. Fundació Altahia. Manresa. (Abril de 2014, Grups A i B)

■ Seminari **ATENCIÓ D'INFERMERIA ALS PACIENTS AFECTATS PER TRASTORNS D'ORIGEN REUMÀTIC** impartit per Silvia García, infermera de l'Hospital Moisès Broggi, Sant Joan Despí. Diplomada en Fisioteràpia. Graduada en Reumatologia Pràctica (GCRP), Universitat de Brighton. Màster Oficial en Ciències Infermeria, Universitat Internacional de Catalunya. (2 d'abril de 2014, Grup B; 11 d'abril de 2014, Grup A)

Organització i coordinació: Lidia Fernandez, coordinadora de l'assignatura.

INFERMERIA I SALUT COMUNITÀRIA

■ Seminari **EL COACHING, UNA NOVA EINA**, impartit per Isabel Quintana, infermera Coach. Responsable d'atenció Col·legial del COIB i professora col·laboradora de l'EUI Gimbernat. (5 de novembre de 2013, Grups A i B)

■ Seminari **LIDERATGE INFERMER A L'ATENCIÓ PRIMÀRIA**, impartit per Glòria Jordà, infermera. Màster en Gestió Infermeria. Direcció EAP de Sant Andreu de la Barca. Professora associada de la EUI Universitat de Barcelona. Editora de la RISAI. Membre de B-Salut. (3 de desembre de 2013, Grups A i B)

■ Seminari **UTILITZACIÓ DE LES TIC'S: EL CANAL PACIENT DE VIC**, impartit per Mireia Galtes, infermera d'Atenció Primària EAP de Vic. Centre d'Atenció Primària El Remei. (5 de desembre de 2013, Grups A i B)

■ Seminari **INFERMERIA I CRONICITAT**, impartit per Rosa Garcia, infermera Gestora. EAP Camps Blancs i professora col·laboradora de l'EUI Gimbernat. (Desembre de 2013, Grups A i B)

■ Seminari **INFERMERIA I AJUNTAMENT**, impartit per Ainna Mangas, infermera Ajuntament i professora col·laboradora de l'EUI Gimbernat. (Desembre de 2013, Grups A i B)

Organització i coordinació: Mercè Muñoz, coordinadora de l'assignatura.

EDUCACIÓ PER A LA SALUT

■ Seminari **UTILITZACIÓ DEL COACHING PER GENERAR CANVI D'HÀBITS DINS EL MARC D'EDUCACIÓ PER A LA SALUT** impartit per Isabel Quintana, infermera Coach. Responsable d'atenció Col·legial del COIB i professora col·laboradora de l'EUI Gimbernat. (22 d'abril de 2014, Grup A; 8 de maig de 2014, Grup B)

■ Seminari **PROGRAMA SALUT I ESCOLA** impartit per Dolores Alcaraz, infermera de Pediatria ABS Castellar del Vallès. Responsable del programa Salut i Escola del Vallès Occidental. Màster en Infermeria Pediàtrica, Màster en Infermeria de Salut Pública i Comunitària i Màster en Infermeria escolar. (23 d'abril de 2014, Grup A; 20 de maig de 2014, Grup B)

■ Seminari **ABORDATGE INFERMER DE DE LA VESANT EDUCATIVA ALS FAMILIARS DE PERSONES AMB PATOLOGIA COGNITIVA** impartit per Vanessa González Sequero, infermera Gestora de Casos de l'Equip Avaluador integral ambulatori (EAIA) de Patologia Cognitiva del Centre Sociosanitari Albada de la Corporació Sanitària Parc Taulí. Especialitzada en Educació per a la salut en deteriorament cognitiu i demències. (24 d'abril de 2013, Grup A; 27 de maig de 2013, grup B)

Organització i coordinació: Mercè Prat i Mercè Muñoz, professores titulars de l'assignatura.

COMUNICACIÓ TERAPÈUTICA

■ Seminari **UNA MIRADA PERSONAL SOBRE LA COMUNICACIÓ I LA INFERMERIA**, impartit per Jesús Méndez, guionista i escriptor. Col·labora com a docent a diversos seminaris organitzats per diferents facultats de la Universitat Autònoma de Barcelona. (24 d'abril de 2014, Grup A; 28 de maig de 2014, Grup B)

■ Seminari **QUAN LA MALALTIA ET POSA A L'ALTRE COSTAT** impartit per Anna Cruspinera. Fundació Àmbit. (28 d'abril de 2014, Grup A; 29 de maig de 2014, Grup B)

■ Seminari **EL HUMOR TERAPÈUTIC** impartit pels "Doctores Sonrisas" de la Fundació Theodora. (29 d'abril de 2014, Grup A; 30 de maig de 2014, Grup B)

Organització i coordinació: Montserrat Edo i Amor Aradilla, professores de l'assignatura.

CURES D'INFERMERIA A LA DONA, A LA INFANTESA I A L'ADOLESCÈNCIA

■ Seminari **VALORACIÓ PEDIÀTRICA EN URGÈNCIES** impartit per Ingrid Giró, infermera assistencial del Servei d'Urgències de l'Hospital de Mataró i del S.E.M. (Setembre/octubre de 2013, Grup A; octubre de 2013, Grup B)

■ Seminari **PREPARACIÓ, DOSIFICACIÓ I ADMINISTRACIÓ DE MEDICAMENTS EN PEDIATRIA** impartit per Ingrid Giró, infermera assistencial del Servei d'Urgències de l'Hospital de Mataró i del S.E.M. (Setembre de 2013, Grup A; octubre de 2013, Grup B)

■ Seminari **SALUT I ESCOLA**, impartit per Mercè Calero, infermera d'atenció primària de Pediatria del CAP Rio de Janeiro de Barcelona. (Setembre de 2013, Grup A; octubre de 2013, Grup B)

■ Seminari **PROGRAMA D'ATENCIÓ AL NEN SA i AL NEN SA IMMIGRANT I** impartit per Mercè Calero, infermera d'Atenció Primària de Pediatria del CAP Rio de Janeiro de Barcelona. (Setembre de 2013, Grup A; octubre de 2013, Grup B)

■ Seminari **SESSIÓ PRÀCTICA OBSTETRÍCIA** impartit per Encarnación García-Uceda, matrona del Consorci Hospitalari Parc Taulí de Sabadell. (Setembre de 2013, Grup A; octubre de 2013, Grup B)

■ Seminari **MASSATGE INFANTIL**, impartit per la Gemma March, professora titular de la EUI Gimbernat i coordinadora de l'assignatura. (Setembre de 2013, Grups A i B)

Organització i coordinació: Gemma March, professora titular de l'assignatura.

CURES D'INFERMERIA EN EL PROCÉS DE L'ENVELLIMENT

■ Seminari **COMUNICACIÓ EN DEMÈNCIES**, impartit per J. LLecha, llicenciat en Antropologia i gerent de FISS (Centre especialitzat en Serveis Socials i Sociosanitaris). (5 de febrer de 2014, Grups A i B)

■ Seminari **ASPECTES ÈTICS DE L'ENVELLIMENT**, impartit per Marta Farré, llicenciada en Ciències de la Infermeria i infermera a l'Hospital Clínic de Barcelona. (19 de febrer de 2014, Grups A i B)

Organització i coordinació: Susana Miguel, professora titular de l'assignatura.

Menció en Innovació i Gestió de la Diversitat en Infermeria

INFERMERIA INTERNACIONAL I GESTIÓ DE LA DIVERSITAT CULTURAL

■ Seminari **COOPERACIÓ INTERNACIONAL I EL PAÏS DELS INFERMERS/ES**, impartit per Isabel Rodríguez Vila, fotògrafa i infermera. Gestiona l'ONG "Misión y desarrollo para Gaoundi". (7 de novembre de 2013)

■ Seminari **ALIMENTACIÓ EN LES DIVERSES CULTURES DEL MÓN** impartit per Nuria Baguena, antropòloga de l'alimentació. Actualment es assessora de cuina de TV3 i dirigeix l'aula de cuina del mercat de la Boqueria. Experta en cuines del món. (4 de desembre de 2013)

■ Seminari **SALUT MENTAL TRANSCULTURAL**, impartit per David Garriga, infermer i psicòleg. Especialista en Salut Mental i Màster en món àrab en la UAB. Actualment treballa en la secció de salut mental de Can Brians. (12 de desembre de 2013)

■ Seminari **BORSA DE TREBALL INTERNACIONAL** impartit per Rosalina Pujol Mauri, advocada. Responsable de l'oficina professional a l'estranger del COIB. (23 d'octubre de 2013)

Organització i coordinació: Imad El Bouchaibi, professor titular de l'assignatura.

INFERMERIA AVANÇADA, GESTIÓ DEL CO-NEIXEMENT I PROCÈSSOS D'INNOVACIÓ

■ Seminari **DEL PROBLEMA A LA SOLUCIÓ. IDEES? INSTINT?**, impartit per Xavier Riba, enginyer industrial UPC. Diplomant per IESE. Màster en Comerç Internacional (Cambra de Comerç de Barcelona). Empresari. Consultor d'empreses. (5 de novembre de 2013)



CÀPSULES D'INNOVACIÓ DOCENT

■ **Càpsules de creativitat i emprenedoria.** Els alumnes han treballat per grups en les càpsules (sessió teòrica - pràctica en l'aula), on es van realitzar exercicis per potenciar la creativitat, l'emprenedoria i generant el seu projecte innovador. Aquestes càpsules van ser conduïdes pels professors de l'assignatura i diferents experts de l'àrea de l'emprenedoria i la innovació.

- GENERACIÓ DE LA IDEA
- MODEL DE NEGOCI
- ELABORACIÓ DEL PROJECTE

■ **LA POR AL FRACÀS,** impartit per Xavier Riba, enginyer Industrial UPC. Diplomant per IESE. Màster Comerç Internacional (Cambra de Comerç de Barcelona). Empresarari. Consultor d'empreses. (5 de novembre de 2013)

■ **EMPRENDRE AMB SEGURETAT,** impartit per Pedro Olivares Enginyer Industrial, CEO Salto con Red. (8 de novembre de 2013)

■ **EXPERIÈNCIES EMPRENEDORES,** impartit per Imad El Bouchaibi, professor titular EUI Gimbernat. (28 de novembre de 2013)

■ **FORMALITZACIÓ JURÍDICA PER EMPRENDRE,** impartit per Ignasi Torras, llicenciat en Dret. (29 de novembre de 2013)

■ **FINANCERS PER EMPRENDRE.** Marc Milian, enginyer industrial, MBA IESE. Responsable àrea d'emprenedoria d'EsadeCreapolis. (9 de desembre de 2013)

■ **EXPERIÈNCIES EMPRENEDORES EN SALUT,** impartides per Rosa Pérez, infermera. Llicenciada en Antropologia i Màster en Educació per a la Salut. (12 de desembre de 2013). Marta Prat, infermera i Màster en Gestió de Centres i Serveis de Salut. Directora i cofundadora Nutrim (16 de desembre de 2013). **BIOCAT,** entitat que coordina i promou el sector de les biociències a Catalunya, fundació que aplega en els seus òrgans de govern representants de tots els estaments que configuren el sector: Administració, universitats, cen-

tres de recerca, empreses i entitats de suport. Souhel Flayeh, infermer d'Atenció Primària. Creador ECOPIH (desembre de 2013)

■ **Manifestacions de la iniciativa emprenedora. Execució Pla Econòmic –Financer.** Impartit per Óscar Palacio, diplomant en ADE. Professor IQS. Empresarari. (2, 3 i 4 de desembre de 2013)

Organització i coordinació: Mercè Muñoz i Gemma March, professores titulars de l'assignatura.

GÈNERE I SALUT

■ **Seminaris** impartits per la Dra. Núria Verges, llicenciada en Ciències Polítiques i de l'Administració per la UAB (1998). Màster en Polítiques Públiques i socials per la UPF (2005) i DEA en Ciències Polítiques i Socials per la UPF (2003). Doctora en Societat de la Informació i del Coneixement per el IN3-UOC (2012). Professora associada a la UB i membre del Grup de Recerca Consolidat Copolis, Benestar, Comunitat i Control Social de la UB i del Programa de Recerca Gènere i TIC (IN3-UOC). Ha estat investigadora visitant al CGWS del Trinity College Dublin (2010).

- **FEMINISME I SALUT,** (4 de novembre de 2013)
- **INNOVACIÓ, INVESTIGACIÓ, GÈNERE I SALUT** (29 de novembre de 2013)

■ Seminari **INFERMERIA I SEXUALITAT,** impartit per Esther Sánchez, infermera i doctoranda en sociologia. Experta en estudis de gènere i infermeria. (22 i 25 de novembre de 2013)

■ Seminari **VIOLÈNCIA DE GÈNERE,** impartit per Sergio Garcia, infermer i Mosso d'Esquadra (3 de desembre de 2013)

Menció en Infermeria, Innovació en Salut i TIC's

CLÍNICA INFERMERA

■ Seminari **EXPERIÈNCIA PERSONAL SOBRE EL PROCESO DE IMPLANTACIÓ. HISTORIA CLÍNICA ELECTRÓNICA EN EL ICS Y EN EL CENTRO HOSPITALARIO JOAN XVIII,** impartit per Olivia Hernández. (23 d'octubre de 2013)

■ Seminari **QUIRÒFAN SENSE COTÓ: CONSEQÜÈNCIES DE LA PUBLICACIÓ DE LA NORMA UNE-EN-13795 I ANÀLISI D'UNA INNOVACIÓ EN PRODUCTE, PROCÉS I ORGANITZACIÓ,** impartit per Lluís Taulats, (24 d'octubre de 2013)

■ Seminari **EXPERIÈNCIA PERSONAL CON SISTEMAS Y PROYECTOS DE INTRANET PARA ENFERMERÍA Y DE OTROS SISTEMAS DE INFORMACIÓN DENTRO DEL HOSPITAL VALL D'HEBRON,** impartit per Albert Cortés. (25 d'octubre de 2013)

■ Seminari **EXPERIÈNCIA PERSONAL SOBRE EL PROYECTO DE IMPLANTACIÓ DE HC3 Y CARPETA PERSONAL DE SALUD,** impartit per Elisenda Carrau (31 d'octubre de 2013)

■ Seminari **ESTIGMA EN SALUT MENTAL: UNA VISIÓ INTERNACIONAL. COM L'ABORDEM?,** impartit per Maica Ruiz. (7 de novembre de 2013)

■ Seminari **EXPERIÈNCIES INNOVADORES QUE S'HAN DUT A TERME A LES ORGANITZACIONS, BASADES EN CASOS REALS, ON LA PARTICIPACIÓ DE LA INFERMERA FORMA PART DEL VALOR AFEGIT,** impartit per Mercè Estrem. (19 de novembre de 2013)

■ Seminari **ANÀLISI D'UN ARTICLE D'INDICADORS EN INFERMERIA,** impartit per Pilar Pérez Company. (28 de novembre de 2013)

■ Seminari **ANÀLISI D'UN ARTICLE DE QUADRES DE COMANDAMENT,** impartit per Montse Llinàs. (2 de desembre de 2013)

■ Seminari **EXERCICI ESQUEMA PER DISENYAR D'UN SISTEMA QUALITAT,** impartit per Pilar Pérez. (11 de desembre de 2013)

■ Seminari **EXERCICI DE PRESES DE DECISIONS,** impartit per Montse Llinàs. (17 de desembre de 2013)

Formació de Grau. Docència pràctica - Estadets clíniques

RELACIÓ DE CENTRES COL-LABORADORS I DISTRIBUCIÓ DELS ESTUDIANTS

CENTRE EXTERN COL.LABORADOR	ALUMNES 1r CURS	ALUMNES 2n CURS	ALUMNES 3r CURS				ALUMNES 4t CURS			
	Introductor	Avançat II	Avançat III	Avançat IV	Especialitzat I	Especialitzat II	Especialitzat III	Especialitzat IV	Extern I	Extern II
HOSPITAL GERMANS TRIAS I PUJOL (CAN RUTI)	5	19		19	29		6	15		
MÚTUA ASEPEYO	6	6		6			1	4		
MÚTUA TERRASSA	10			7	4	4	11			
HOSPITAL PLATÓ	7	13		15				10		
HOSPITAL ESPERIT SANT	18	12		8	12		1	10		
CORPORACIÓ PARC TAULÍ	16	27		25	22	26	22	20		
CLÍNICA SAGRADA FAMÍLIA	12	12		12	8			8		
HOSPITAL GENERAL DE GRANOLLERS	8	10		10	11	15	8	6		
CENTRE MÈDIC TEKNON	12	12		10	12		3			
HOSPITAL MUNICIPAL DE BADALONA	4	8								
HOSPITAL MATERNO INFANTIL SANT JOAN DE DÉU									4	4
CLINICA CORACHAN	5	2		4	3			6		
HOSPITAL BENITO MENNI	17					24	7			
HOSPITAL DE MOLLET	4	2			3					
HOSPITAL DE BARCELONA		3			3					
HOSPITAL GENERAL DE CATALUNYA										
PARC SALUT TORRIBERA						16				
PARC SANITARI SANT JOAN DE DÉU						12	6			
CSS EL CARME						4				
RESIDÈNCIA VIDAL AUNOS						3				
RESIDÈNCIA BON PASTOR						4				
RESIDÈNCIA PARE BATLLORI						3				
CUAP S. MARTI										2
CUAP HORTA										4
ICO (C. RUTI)							6		7	7

CENTRE EXTERN COL.LABORADOR	ALUMNES 1r CURS	ALUMNES 2n CURS	ALUMNES 3r CURS				ALUMNES 4t CURS			
	Introductor	Avançat II	Avançat III	Avançat IV	Especialitzat I	Especialitzat II	Especialitzat III	Especialitzat IV	Extern I	Extern II
BANC DE SANG I TEIXITS (VALL D'HEBRON)							4		3	4
BANC DE SANG I TEIXITS (CAN RUTI)							5		2	4
IDI (VALL D'HEBRON)							5		3	3
IDI ICO BELLVITGE							6		3	--
IDI CAN RUTI							4		3	--
SERVEI QUALITAT (VALL D'HEBRON)							2		2	2
HEMODINÀMICA CARDIACA VALL D'HEBRON							2		2	
CAR SANT CUGAT							2		2	--
PADES SANTA COLOMA GRAMENET							1			
PADES BADALONA							1			
BOMBERS AJUNTAMENT DE BARCELONA							8		10	
PARC SANITARI PERE VIRGILI							3			
GESTORES DE CASOS									3	
CRA. C. S. FAMILIA							1		1	1
CASSIR SANTA COLOMA GRAMENET							2		1	
CASSIR SANT ANDREU DE LA BARCA							2		1	
HOSPITAL MATARÓ							2			
AGÈNCIA SALUT PÚBLICA DE CATALUNYA							2		1	
AJUNTAMENT SANTA COLOMA GRAMENET									1	1
AJUNTAMENT BADALONA									3	
COIB										2
IDIAP									3	3
TIC'SALUT										3
BITLONIA										1
OSM										2
PLAYOFF										1
DOCTORALIA										2
ACES										1
ABS C. MARINER			12							
ABS LLATI			7							
IABS SINGUERLIN			12							
ABS CENTRE			5							

CENTRE EXTERN COL.LABORADOR	ALUMNES 1r CURS	ALUMNES 2n CURS	ALUMNES 3r CURS				ALUMNES 4t CURS			
	Introductor	Avançat II	Avançat III	Avançat IV	Especialitzat I	Especialitzat II	Especialitzat III	Especialitzat IV	Extern I	Extern II
ABS SANTA ROSA			6							
ABS FONDO			9							
ABS LA SALUT			13							
ABS SANT ADRIÀ 1			3							
ABS SANT ROC										
ABS GROG			5							
ABS BESÒS			12							
ABS SANT MARTÍ			8							
ABS BUFALÀ			2							
OCATA			7							
CAN RULL			10							
HOSPITAL DE BARCELONA		3			3					
HOSPITAL GENERAL DE CATALUNYA										
PARC SALUT TORRIBERA						16				
PARC SANITARI SANT JOAN DE DÉU						12	6			
CSS EL CARME						4				
RESIDÈNCIA VIDAL AUNOS						3				
RESIDÈNCIA BON PASTOR						4				
RESIDÈNCIA PARE BATLLORI						3				
CUAP SANT MARTÍ										2
CUAP HORTA										4
ICO (CAN RUTI)							6		7	7
BANC DE SANG I TEIXITS (VALL D'HEBRON)							4		3	4
BANC DE SANG I TEIXITS (CAN RUTI)							5		2	4
IDI (VALL D'HEBRON)							5		3	3
IDI ICO BELLVITGE							6		3	--
IDI CAN RUTI							4		3	
SERVEI QUALITAT (VALL D'HEBRON)							2		2	
HEMODINÀMCA CARDIACA VALL D'HEBRON							2		2	
CAR SANT CUGAT							2		2	--
PADES SANTA COLOMA GRAMENET							1			
PADES BADALONA							1			

CENTRE EXTERN COL.LABORADOR	ALUMNES 1r CURS	ALUMNES 2n CURS	ALUMNES 3r CURS				ALUMNES 4t CURS			
	Introductor	Avançat II	Avançat III	Avançat IV	Especialitzat I	Especialitzat II	Especialitzat III	Especialitzat IV	Extern I	Extern II
BOMBERS AJUNTAMENT DE BARCELONA							8		10	
PARC SANITARI PERE VIRGILI							3			
GESTORES DE CASOS									3	
CRA. C. S. FAMILIA							1		1	1
CASSIR SANTA COLOMA GRAMENET							2		1	
CASSIR SANT ANDREU DE LA BARCA							2		1	
HOSPITAL MATARÓ							2			
AGENCIA SALUT PÚBLICA DE CATALUNYA							2		1	
AJUNTAMENT SANTA COLOMA GRAMENET									1	1
AJUNTAMENT BADALONA									3	
COIB										2
IDIAP									3	3
TIC'SALUT										3
BITLONIA										1
OSM										2
PLAYOFF										1
DOCTORALIA										2
ACES										1
ABS C. MARINER			12							
ABS LLATI			7							
ABS SINGUERLIN			12							
ABS CENTRE			5							
ABS SANTA ROSA			6							
ABS FONDO			9							
ABS LA SALUT			13							
ABS SANT ADRIÀ 1			3							
ABS SANT ROC										
ABS GROG			5							
ABS BESÒS			12							
ABS SANT MARTÍ			8							
ABS BUFALÀ			2							
OCATA			7							
CAN RULL			10							

Formació de Postgrau: Màsters Universitaris i Diplomes de Postgrau

L'Escola Universitària d'Infermeria Gimbernat, seguint el programa d'activitats de formació continuada adreçada als professionals de la Salut, presenta el Màster Universitari i les Diplomatures de Postgrau. El seu objectiu és millorar la seva activitat i crear noves inquietuds per a la pràctica de la professió.

MÀSTER INTERUNIVERSITARI EN RECERCA I INNOVACIÓ DE LES CURES D'INFERMERIA (1a Edició)

El Màster interuniversitari és una iniciativa conjunta de la Universitat Autònoma de Barcelona (Facultat de Medicina Departament d'Infermeria de la UAB i l'Escola Universitària d'Infermeria Gimbernat), la Universitat Pompeu Fabra (Escola Superior d'Infermeria del Mar) i la Universitat Ramon Llull (Facultat de Ciències de la Salut Blanquerna).

L'objectiu del Màster és proporcionar els coneixements necessaris en **recerca i innovació** per aplicar-los i millorar les **cures infermeres** per a que puguin abordar les problemàtiques de salut des d'una perspectiva creativa i innovadora.

ACREDITACIÓ: Titulació de Màster universitari atorgat per la UAB.

DIRECCIÓ I COORDINACIÓ:

- M. Dolors Bernabeu Tamayo. Coordinadora del Màster EUI UAB
- Montserrat Antonín. Coordinadora Docent del Màster i coordinadora de la Titulació d'Infermeria Gimbernat.

DURADA DEL CURS: El Màster aquest s'orienta preferentment a la investigació. Consta de 60 ECTS.

NOMBRE D'ALUMNES: 29

MÀSTER UNIVERSITARI EN GESTIÓ DE LA INFORMACIÓ I EL CONEIXEMENT EN L'ÀMBIT DE LA SALUT (3a Edició)

ACREDITACIÓ: Titulació de Màster oficial atorgat per la UAB. Certificat atorgat per l'EUI Gimbernat.

DIRECCIÓ I COORDINACIÓ:

- Montserrat Antonín. Coordinadora Docent del Màster i coordinadora de la Titulació d'Infermeria Gimbernat.
- Manel Taboada. Coordinador Docent del Màster i coordinadora de la Titulació d'Informàtica Tomàs Cerdà.
- Pilar Fernández Narváez. Coordinadora docent de la EUI Gimbernat.

DURADA DEL CURS: 60 Crèdits ECTS

NOMBRE D'ALUMNES: 6

INFERMERIA NEFROLÒGICA (5a Edició)

ACREDITACIÓ: Diploma de postgrau atorgat per la UAB. Certificat atorgat per l'EUI Gimbernat.

DIRECCIÓ I COORDINACIÓ:

- Pilar Fernández Narváez. Coordinadora docent de la EUI Gimbernat

DURADA DEL CURS: 30 Crèdits ECTS

NOMBRE D'ALUMNES: 29

Programa d'Intercanvi Erasmus

UNIVERSITAT	INGOING	OUTGOING
UNIVERSITA DEGLI STUDI DI VERONA (ITALIA)	2 alumnes	-
UNIVERSITA DEGLI STUDI DI GENOVA (ITALIA)	-	1 alumne
TARTU COLLEGE (ESTÒNIA)	-	3 alumnes
JUVASKYLAN AMMATTIKORKEAKOULU		
JAMK UNIVERSITY OF APLIED SCIENCES	-	2 alumnes
UNIVERSIDADE DO MINHO (PORTUGAL)	1 professor	-

Programa d'Intercanvi Sèneca

UNIVERSITAT	INGOING	OUTGOING
UNIVERSIDAD DE OVIEDO	1 alumne	-

Programa de Mobilitat Docent

VISITES A L'ESCOLA

El passat mes d'abril del 2014 vàrem rebre la visita de la professora Critina Araújo Martins de la Universidade do Minho, de PORTUGAL, assistint a les classes teòrico-pràctiques de l'àrea de materno infantil de la nostra Escola.



Formació i
projecció de
l'equip
docent

TESIS DOCTORALS EN CURS

TESI	DOCTORAT	PROFESSOR
QUALITAT DE VIDA I QUALITAT DE LES CURES DE LES PERSONES AMB DEMÈNCIES I ELS SEUS CUIDADORS INFORMALS	Doctorat en Geriatria i Gerontologia. Universitat Internacional de Catalunya	Susana Miguel
LA LACTÀNCIA MATERNA EN EL NOUNAT PREMATUR	Doctorat en Infermeria. Barcelona. Universitat Internacional de Catalunya	Gemma March
ACTITUDES ANTE LA MUERTE Y FACTORES RELACIONADOS DE LOS ESTUDIANTES DE ENFERMERÍA EN LA COMUNIDAD AUTONOMA DE CATALUÑA	Doctorat en Investigació en Salut. Universitat Internacional de Catalunya	Montserrat Edo
CONSTRUCCIÓN Y VALIDACIÓN DE UN CUESTIONARIO SOBRE EL ESTADO MENTAL DE PACIENTES CON TRASTORNO MENTAL SEVERO	Doctorada en Psicologia Clínica. Universitat de Barcelona	Cecilia Brando
ADHERENCIA AL TRATAMIENTO EN PACIENTES PSICÓTICOS	Doctorat en Ciències de la Infermeria de la Universitat Rovira i Virgili	Javier Montes
EVALUACIÓN DE LAS NECESIDADES DE CUIDADOS PALIATIVOS Y CALIDAD DE VIDA EN ANCIANOS INSTITUCIONALIZADOS	Doctorat en Medicina Pal·liativa. Universitat Autònoma de Barcelona	Imad El Bouchaibi

TESIS DOCTORALS EN CURS

TESI	DOCTORAT	PROFESSOR
INFLUENCIA EN LA TOMA DE DECISIONES DE ENFERMERÍA EN EL SUFRIMIENTO DEL PACIENTE CON DEMENCIA TIPO ALZHEIMER	Doctorat en Infermeria. Departament Psicologia de la Universitat Autònoma de Barcelona	Mercè Prat
CARGAS DE TRABAJO ENFERMERAS MEDIDAS CON EL SISTEMA NIC EN SALUD MENTAL	Doctorat en Infermeria i Salut de la Universitat de Barcelona	Meritxell Sastre

FORMACIÓ POSTGRAU I CONTINUADA

CURS	ENTITAT ORGANITZADORA	DATES	PROFESSOR
DIPLOMA UNIVERSITARI EN DIRECCIÓ DE SERVEIS INTEGRATS DE SALUT	ESADE	Barcelona 10/2013 11/2013 12/2013 02//2014 03/2014 04/2014	IMAD EL BOUCHAIBI
EINES 2.0	Cibernarium	Barcelona 14/10/2013	SUSANA MIGUEL
UTILITZA EL TWITTER PARA CREAR ACTIVIDADES EDUCATIVAS	Barcelona Activa	Barcelona 16/11/2013	MONTSERRAT ANTONÍN
DIGA'M QUÈ AVALUES I ET DIRÉ COM ENSENYES	IL3 Institut de Formació Continua. Universitat de Barcelona	Barcelona 21/11/2013	SILVIA BLEDA MERCÈ PRAT
EL TREBALL COOPERATIU	Unitat de Formació i Innovació Oficina de Qualitat Docent (OQD). UAB	Campus Bellaterra 20 i 21/01/2014	PILAR FLOR MERCÈ PRAT
ELABORACIÓ DE RÚBRIQUES	Universitat Autònoma de Barcelona	Bellaterra – UAB 22 i 23/01/2014	SILVIA BLEDA
APRENENTATGES ACTIUS EN GRUPS NOMBROSOS	Universitat Autònoma de Barcelona	Bellaterra – UAB 24/01/2014 27/06/2014	SILVIA BLEDA LIDIA FERNÁNDEZ

FORMACIÓ POSTGRAU I CONTINUADA

CURS	ENTITAT ORGANITZADORA	DATES	PROFESSOR
APRENENTAGE BASAT EN PROJECTES. COM COMENÇAR?	Unitat de Formació i Innovació. Oficina de Qualitat Docent (OQD). UAB	Campus Bellaterra 27/01/2014	PILAR FLOR
GESTORS BIBLIOGRÀFICS END NOTE	EUI Gimbernat	Sant Cugat del Vallès 26/03/2014	CECILIA BRANDO LIDIA FERNÁNDEZ MERITXELL SASTRE
MENDELEY PREMIUM. EL NOU GESTOR BIBLIOGRÀFIC	Universitat de Barcelona	Barcelona 03/04/2014	SUSANA MIGUEL
ESTATGE ATENCIÓ PRIMÀRIA	Mútua de Terrassa	Sant Cugat del Vallès, Valldoreix, Les Planes 04/2014 05/2014 06/2014	MERCÈ MUÑOZ
CURS ONLINE QUALITAT I SEGURETAT DEL PACIENT	Institut Català de la Salut. Servei d'Atenció Primària	03/2014 04/2014	JOAQUÍN TOMÀS
CURS ONLINE TABAQUISME PASSIU EN LA INFÀNCIA	Institut Català de la Salut. Servei d'Atenció Primària	04/2014 06/2014	JOAQUÍN TOMÀS
CURS ONLINE INTERVENCIÓ EN TABAQUISME	Institut Català de la Salut. Servei d'Atenció Primària	04/2014 06/2014	JOAQUÍN TOMÀS

FORMACIÓ POSTGRAU I CONTINUADA

CURS	ENTITAT ORGANITZADORA	DATES	PROFESSOR
CURS URGÈNCIES MÈDIQUES Mc Gyver	Institut Català de la Salut. Servei d'Atenció Primària	Santa Coloma de Gramenet 07/05/2014	JOAQUÍN TOMÀS
SESSIÓ RESEARCH GATE	Pla de Formació EU Infermeria Gimbernat	28/05/2014	LIDIA FERNÁNDEZ
ACTIVITAT FORMATIVA DEL PROGRAMA FDES (La docència en el nou context d'ensenyament - aprenentatge)	Universitat Autònoma de Barcelona	Bellaterra – UAB 16/06/2014	SILVIA BLEDA
AVALUACIÓ CONTINUADA EN GRUPS GRANS	Unitat de Formació i Innovació. Oficina de Qualitat Docent (OQD). UAB	Campus Bellaterra 19 i 20/06/2014	LIDIA FERNÁNDEZ
CURS ABORDATGE DE L'ÚS DE MEDICAMENT EN L'EMBARÀS I LA LACTÀNCIA	Societat Catalana de Medicina Familiar i Comunitària	Barcelona 04/07/2014	JOAQUÍN TOMÀS

Comissions, comitès i grups de treball

Professora: Montserrat Antonín

En qualitat de coordinadora de Titulació és membre de la **Conferència Nacional de Directores de Centros Universitarios de Enfermería Estatales (CNCUEE)**.

Vicepresidenta de l'**Associació de Directores d'Escoles d'Infermeria de Catalunya (ADEIC)**.

Membre de la **Comissió d'Escoles adscrites a la Universitat Autònoma de Barcelona i de l'Associació Catalana d'Infermeria**.

Membre del **Grup de Recerca en Innovació en salut C-37 (GRINSAL) UAB**.

Membre del Comitè Científic del **IX Curs de Psiquiatria "Tècniques d'ahir per pràctiques d'avui"** organitzat per ASCISAM (Associació Catalana d'Infermeria de Salut Mental) i el Servei de Psiquiatria de l'Hospital Vall d'Hebron.

Presidenta de la **Societat Catalano Balear d'Infermeria de l'Acadèmia de Ciències Mèdiques i de la Salut de Catalunya** des de maig 2014.

Professora: Amor Aradilla

Membre del Grup de treball **Grup de Recerca Reconegut SGR. Atenció al final de la vida**. Universitat Internacional de Catalunya. Durant el curs acadèmic 2013-2014.

Membre del Grup de treball sobre **El Model Català de Planificació de les Decisions (PDA)**. Càtedra d'atenció i Cures Pal·liatives, impartit a la Sala d'Actes del Departament de Salut, Barcelona 2 d'abril de 2014.

Professora: Silvia Bleda

Membre de la Comissió Acadèmica **Curs de Postgrau Atenció al pacient fràgil: Comorbilitat e impacto social**. IL3-UB. Institut de Formació Continuada Universitat de Barcelona, durant tot el curs acadèmic 2013-2014.

Membre del Grup de Treball "**Grup de Recerca Ètica en Salut**". Escola Universitària d'Infermeria Gimbernat" i Institut Català d'Oncologia (ICO), durant tot el curs acadèmic 2013-2014.

Membre del Grup de treball "**Planificació Anticipada de les Decisions (PAD) al final de la vida**", impartit a la Unitat Docent del Parc Taulí. Adscrit a la Universitat Autònoma de Barcelona. Durant tot el curs acadèmic 2013-2014.

Postgrau d'**Atenció al malalt crònic**. IL3-UB. Barcelona, 30 d'abril de 2014, 10 de març 2014, 14 de maig de 2014.

Professora: Cecília Brando

Membre del Comitè organitzador del **IV Congrés Català de Dona i Salut Mental** organitzat pel Grup de Treball i Recerca Dona i Salut Mental. Societat Catalana de Psiquiatria i Salut Mental. 2013-2014.

Membre del **Grup de treball GI-CAES** del IDES de la Universitat Autònoma de Barcelona. Durant tot el curs acadèmic 2013-2014.

Professora: Montserrat Edo

Membre de Tribunal de **Treball Fi de Màster “El sentido de la vida y el deseo de adelantar la muerte en pacientes con procesos avanzados de enfermedad”**. Universitat Internacional de Catalunya. 13 de juny de 2013.

Membre del Comitè Científic **X Curs de Psiquiatria: El lideratge**. Hospital Universitari Vall de la Vall d'Hebron. Barcelona 8 i 9 d'octubre 2013.

Professor: Imad El Bouchaibi

Membre del Comitè Científic del **“IX CURS DE PSQUIATRIA. Tècniques d'ahir per pràctiques d'avui”** de l'Hospital de la Vall d'Hebron. Durant el curs 2013-2014.

Professora: Lidia Fernández

Membre del Grup FEBE per a la docència i la investigació de la Història de la Infermeria. Sant Joan de Déu, Esplugues de Llobregat. Curs acadèmic 2013-2014.

Membre del Grup de Treball del **XI Seminario Nacional de Profesores de Enfermería Medico Quirúrgica, EUE**. Universidad Autónoma de Toledo, 3 i 4 de juny de 2014.

Membre del grup de Treball para el **Observatorio Europeo de Estándares de Enfermería**. ACENDIO, Leganés (Madrid), 13 de juny de 2014.

Professora: Pilar Fernández

Coordinadora del **Grup de Tutors de Pràctiques Clíniques de l'EUI Gimbernat**. Avaluació i seguiment dels alumnes de pràctiques per detectar i solucionar necessitats formatives i de suport, tant de l'estudiant com del professor tutor. Durant tot el curs 2013-2014.

Professora: Pilar Flor

Membre de la **Comissió de Seguiment del conveni subscrit amb l'ICS**.

Coordinadora del **Grup de Tutors de Pràctiques Clíniques de l'EUI Gimbernat**. Avaluació i seguiment dels alumnes de pràctiques per detectar i solucionar necessitats formatives i de suport, tant de l'estudiant com del professor tutor. Durant tot el curs 2013-2014.

Membre de **Grup de Riscos Laborals** de les EUIF Gimbernat Tomàs Cerdà en qualitat d'infermera. Durant tot el curs 2013-2014.

Professora: Gemma March

Membre de l'**Associació Catalana d'Infermeres del Control de la Infecció (ACICI)**.

Membre del Comitè de Redacció de la revista **Àgora**, publicació de les Escoles Universitàries d'Infermeria de Catalunya.

Professora: Susana Miguel

Membre del grup de treball **Improving health service for European citizens with demencia**. Fundació Clínic Barcelona. Durant tot el curs 2013-2014.

Professor: Javier Montes

Membre de la **Delegació Territorial del Vallès Occidental (Sabadell) COIB**. Durant 2013-2014.

Membre del Comitè Científic de la **VI Jornada d'Infermeria i Salut Mental**. COIB. Barcelona 28 d'octubre i 2 de novembre de 2013.

Membre del Grup de Treball **Jornada del XI Curs de Psiquiatria**. Servei de Psiquiatria de la Vall d'Hebron. Barcelona, 22 de maig de 2014.

Professora: Mercè Muñoz

Membre de la Junta Directiva de l'**Acadèmia de les Ciències Mèdiques de Catalunya i Balears, Secció INFERMERIA**.

Membre del **Consell Assessor del Consell de Col·legis d'Infermeres i Infermers de Catalunya**, grup que es reuneix periòdicament amb l'objectiu d'assessorar en diferents temes de la professió.

Grup de Recerca Ètica (GRESS). EU Infermeria Gimbernat. Sant Cugat del Vallès. Durant el curs 2013-2014.

Membre del **Projecte Innova 2** del PAMEM Barcelona. Durant el curs 2013-2014.

Professora: Mercè Prat

Membre Comissió Acadèmica del **Curs de Postgrau “Atenció Integral d'Infermeria al malalt fràgil: Comorbilitat i impacte social”**. IL3 Institut de Formació Continua. Universitat de Barcelona. Durant tot el curs acadèmic 2013-2014.

Membre Comissió Acadèmica del **Curs de Postgrau “Atenció d'infermeria al malalt fràgil”**, impartit a la Unitat Docent del Parc Taulí. Adscrit a la Universitat Autònoma de Barcelona. Durant tot el curs acadèmic 2013-2014.

Membre del **Grup de Recerca Ètica (GRESS)**. EU Infermeria Gimbernat. Sant Cugat del Vallès. Durant el curs 2013-2014.

Grup de treball **“Planificació Anticipada de les Decisions (PAD) al final de la vida”**, impartit a la Unitat Docent del Parc Taulí. Adscrit a la Universitat Autònoma de Barcelona. Durant tot el curs acadèmic 2013-2014.

Membre del **Grup de Treball Infermeria Innova. Educació per la salut: Educació grupal**. PAMEM: Cap Vila Olímpica. Barcelona 22 d'abril de 2014.

Professor: Joaquín Tomás-Sábado

Membre del Comitè Científic del **XIV Encuentro Nacional de Enfermeras y Enfermeros Residentes de Salud Mental. ASCISAM**. Girona 9,10 i 11 de maig de 2014.

Membre del Comitè Científic **“Acte de Clausura de la Promoció de Residents d'Infermeria de Salut Mental”** ASCISAM. 9 de maig de 2014.

Membre del Tribunal avaluador de la **Tesi doctoral “Sufrimiento en el paciente oncológico al final de la vida”**. Universitat Autònoma de Barcelona. 2 de juny de 2014.

Membre de la **Sociedad Española para el Estudio de la Ansiedad y el Estrés (SEAS)**.

Membre de la **Asociación Española de Metodología de las Ciencias del Comportamiento (AEMCCO)**.

Membre de la **European Association of Methodology (EAM)**.

Membre del **European Bipolar Forum**.

Membre del **Consell Assessor de la Societat Catalana d'Infermeria de Salut Mental**.

Membre de l'**Associació Catalana d'infermeria de Salut Mental (ASCISAM)**.

Membre del Comitè Científic de la revista **Àgora d'Infermeria**.

Membre de la **Asociación Española de Nomenclatura y Taxonomía de Diagnósticos de Enfermería (AENTDE)**.

PARTICIPACIÓ EN CURSOS, CONFERÈNCIES I JORNADES

CURS	ENTITAT ORGANITZADORA	TIPUS DE PARTICIPACIÓ	DATES	PROFESSOR
X CURS DE PSIQUIATRIA "EL LIDERATGE"	Hospital Universitari de la Vall d'Hebron	Ponents Taula Rodona. TIC's, emprenedoria i innovació	Barcelona 08 i 09/10/2013	MONTSERRAT ANTONÍN MERCÈ MUÑOZ GEMMA MARCH
JORNADA "RIGHT TIME CARE" PROJECTE EUROPEU DE RESULTATS	Fundació Clínic	Ponent	Barcelona 16/09/2013	SUSANA MIGUEL
"STEPPED CARE PROVIDED BY PSYCHIATRIC NURSES IN DIFFERENT PARTS OF THE WORD"	Horatio, European Psychiatric Nursing Congress	Ponent	Estambul (Turquia) 31/10/2013 i 02/11/2013	JAVIER MONTES
CURS CUIDAR-SE PER CUIDAR	Hospital Mútua de Terrassa	Docent. Coordinar l'exposició i posada en pràctica d'estratègies per a la gestió de l'estrés professional	Terrassa 24 i 30/10/2013	MONTSERRAT EDO
SEMINARI: DIVERSITAT CULTURAL I FISIOTERÀPIA	Fundació Universitària del Bages	Seminarista	Manresa 06/11/2013	IMAD EL BOUCHAIBI

PARTICIPACIÓ EN CURSOS, CONFERÈNCIES I JORNADES

CURS	ENTITAT ORGANITZADORA	TIPUS DE PARTICIPACIÓ	DATES	PROFESSOR
V CURS D'INFERMERIA QUIRÚRGICA DE LES TERRES DE L'EBRE: UN TERRITORI, UNA PROFESSIONI QUE AVANÇA CAP EL FUTUR	Associació d'Infermeria quirúrgica de les Terres de l'Ebre	Ponent	Tortosa 08 i 09/11/2013	MERCÈ MUÑOZ
V JORNADA TÈCNICA D'INNOVACIONS INFERMERES DE LA UNIÓ	La Unió d'Hospitals	Ponent	Barcelona 13/11/2013	MERCÈ MUÑOZ
CURS DE CURES D'INFERMERIA PER A PERSONES GRANS AMB DEMÈNCIA	Residencia Ntra. Sra. de la Nativitat	Docent	Barcelona 13/11/2013	SUSANA MIGUEL
JORNADA DE FORMACIÓ CONTINUA PDI "PLANIFICACIÓN DOCENTE: ¿CÓMO DISEÑO Y ESTRUCTURO MI ASIGNATURA?"	Universitat Internacional de Catalunya	Docent	Sant Cugat del Vallès 23/11/2013	AMOR ARADILLA
NOVES OPORTUNITATS: INNOVACIÓ I EMPRENEDORIA EN SALUT	Associació d'Infermeria quirúrgica de les Terres de l'Ebre	Ponent. Sensibilització a les aules: Programa per emprenedors EUI Gimbernat Open Thinking	Girona 28/11/2013	MERCÈ MUÑOZ GEMMA MARCH

PARTICIPACIÓ EN CURSOS, CONFERÈNCIES I JORNADES

CURS	ENTITAT ORGANITZADORA	TIPUS DE PARTICIPACIÓ	DATES	PROFESSOR
PONENCIA ONLINE: PROPIEDADES PSICOMÉTRICAS PRELIMINARES DE LA FORMA ESPAÑOLA DEL OXFORD HAPPINES QUESTIONNAIRE SHORT-FORM (OHQ-SF)	Interpsiquis Conselleria de Salut del Govern de les Illes Balears	Ponent	De l'1 al 28/02/2014	MONTSERRAT EDO
JORNADA: HUMANITZACIÓ CURES INFERMERES (JUEVES ENFERMEROS)	Hospital de Valdecillas	Conferenciant	Santander 19/03/2014	MERITXELL SASTRE
CURS "L'INNOVACIÓ EN EL CONTEXT SOCIAL ACTUAL"	Mútua de Terrassa	Coordinadora i Docent	Terrassa 18 i 25/03/2014	MONTSERRAT ANTONÍN
PONÈNCIA "L'INNOVACIÓ EN EL CONTEXT SOCIAL ACTUAL"	Fundació Althaia	Ponent	Manresa 10/04/2014	MONTSERRAT ANTONÍN
JORNADA: LES TIC'S APLICADES AL PROCÉS ASSISTENCIAL SANITARI	COIB VALLÈS	Ponent	Sabadell 03/06/2014	IMAD EL BOUCHAIBI
JORNADA: LES TIC'S APLICADES AL PROCÉS ASSISTENCIAL SANITARI	Delegació Territorial COIB Vallès Occidental	Coordinador Jornada	Sabadell 03/06/2014	JAVIER MONTES

PARTICIPACIÓ EN CURSOS, CONFERÈNCIES I JORNADES

CURS	ENTITAT ORGANITZADORA	TIPUS DE PARTICIPACIÓ	DATES	PROFESSOR
X SIMPOSIUM AENTDE	AENTDE	Ponent comunicació: VALIDACIÓ DE CUIDADOS ENFERMEROS RELACIONADOS CON EL DIAGNÓSTICO TEMOR AL PROCESO DE MORIR MEDIANTE METODOLOGÍA DELPHI Co-autor comunicació: PLATAFORMA DE APRENDIZAJE VIRTUAL DE CUIDADOS ENFERMEROS. DISEÑO DE LA FASE DE VALORACIÓN	Sevilla 03 i 04/04/2014	LIDIA FERNÁNDEZ
INFERMERIA I PRÀCTICA AVANÇADA	PAMEM	Ponent	Barcelona 27/04/2014	MERCÈ MUÑOZ
III JORNADA DE SALUT MENTAL PERINATAL	Institut Universitari Dexeus	Ponent	Barcelona 09/05/2014	GEMMA MARCH
JORNADA PRESENTACIÓ PROJECTE INNOVA	PAMEM	Ponent	Barcelona 29 i 30/05/2014	MERCÈ MUÑOZ MERCÈ PRAT
STEERING COMMITTE	Right Time Place Care Project	Ponent	Marrakech, del 26 al 30/06/2014	SUSANA MIGUEL

PARTICIPACIÓ EN MÀSTERS, POSTGRAUS I FORMACIÓ CONTINUADA EN ALTRES INSTITUCIONS

MÀSTER/POSTGRAU/ CURS	ENTITAT ORGANITZADORA	TIPUS DE PARTICIPACIÓ	DATES	PROFESSOR
MÀSTER INTERUNIVERSITARI EN RECERCA I INNOVACIÓ EN CURES D'INFERMERIA	Universitat Autònoma de Barcelona	Coordinadora i estatge europeu	Roma 2013-2014	MONTSERRAT ANTONÍN
MÀSTER INTERUNIVERSITARI EN RECERCA I INNOVACIÓ EN CURES D'INFERMERIA. "LA INFERMERA CREATIVA"	Universitat Autònoma de Barcelona	Docent en el Mòdul Creativitat i Gestió de la Innovació en Salut	Barcelona 10, 23 i 24/10/2013	AMOR ARADILLA
POSTGRAU ATENCIÓ AL MALALT CRÒNIC	Institut de Formació continuada Universitat de Barcelona	Docent	Barcelona 07/11/2013	MERCÈ PRAT
MÀSTER EN ATENCIÓ PREHOSPITALÀRIA URGENT (MAPHU)	IL3 - Universitat de Barcelona	Docent	Barcelona 22 i 29/11/2013	MERCÈ PRAT
POSTGRAU ATENCIÓ INTEGRAL D'INFERMERIA AL MALALT FRÀGIL	Institut Universitari Parc Taulí UAB	Docents	Sabadell 08/01/2014 05/03/2014	MERCÈ PRAT SILVIA BLEDA
POSTGRAU D'INFERMERIA QUIRÚRGICA "CUIDAR-SE PER CUIDAR"	Unitat Docent de la Vall d'Hebron	Docent. Aprendre estratègies de gestió de l'estrès i resolució de conflictes en l'entorn quirúrgic	Barcelona 11/02/2014	MONTSERRAT EDO

PARTICIPACIÓ EN MÀSTERS, POSTGRAUS I FORMACIÓ CONTINUADA EN ALTRES INSTITUCIONS

MÀSTER/POSTGRAU/ CURS	ENTITAT ORGANITZADORA	TIPUS DE PARTICIPACIÓ	DATES	PROFESSOR
MÀSTER UNIVERSITARI INVESTIGACIÓ EN INFERMERIA I SALUT "BASES INSTRUMENTALS PER A LA RECERCA"	Universitat Internacional de Catalunya	Docent col-laboradora	Sant Cugat del Vallès, 2n semestre 01 i 02/2014	AMOR ARADILLA
MÀSTER ASSIGNATURA VALIDACIÓ I DISSENY D'ESCALES D'AVUACIÓ	Universitat Internacional de Catalunya	Docent	Sant Cugat del Vallès, 01 i 02/2014	JOAQUIN TOMÀS
MÀSTER UNIVERSITARI EN CIÈNCIES DE LA INFERMERIA "METODOLOGIA EDUCATIVA II"	Universitat Internacional de Catalunya	Docent col-laboradora	Sant Cugat del Vallès, 2n semestre 02 i 03/2014	AMOR ARADILLA
MÀSTER UNIVERSITARI EN CIÈNCIES DE LA INFERMERIA "TÈCNiques DE COMUNICACIÓ"	Universitat Internacional de Catalunya	Docent	Sant Cugat 15/02/2013 al 26/04/2013	MONTSE EDO
POTS GRAU D'ATENCIÓ AL MALALT FRÀGIL "TÈCNiques DE COMUNICACIÓ ORAL"	Universitat Autònoma de Barcelona	Docent	Sabadell 23/04/2014	SILVIA BLEDA
POTS GRAU D'ATENCIÓ AL MALALT FRÀGIL "TALLER DE PREVENCIÓ I TRACTAMENT DE UPP"	Universitat Autònoma de Barcelona	Docent	Sabadell 23/04/2014	SILVIA BLEDA

PARTICIPACIÓ EN MÀSTERS, POSTGRAUS I FORMACIÓ CONTINUADA EN ALTRES INSTITUCIONS

MÀSTER/POSTGRAU/ CURS	ENTITAT ORGANITZADORA	TIPUS DE PARTICIPACIÓ	DATES	PROFESSOR
MÀSTER INTERUNIVERSITARI EN RECERCA I INNOVACIÓ EN CURES D'INFERMERIA "LA INFERMERA CREATIVA"	Universitat Autònoma de Barcelona	Docent en el Mòdul Creativitat i Gestió de la Innovació en Salut	Barcelona 2013-2014	MERCÈ MUÑOZ GEMMA MARCH
PLA D'ACCIÓ TUTORIAL	EUI Sant Joan de Déu	Tutorització alumnes i Tutor TFG	Esplugues de Llobregat 2013-2014	MERCÈ MUÑOZ
EDUCACIÓ GRUPAL	AMEM	Ponent	Barcelona 27/04/2014	MERCÈ MUÑOZ
MÀSTER EN INFERMERIA ONCOLÒGICA I POSTGRAU EN CUIDADOS DEL PACIENTE ONCOLÓGICO	Institut Català d'Oncologia ICO. Universitat de Barcelona	Docent	L'Hospitalet de Llobregat 28/04/2014	PAQUI RUIZ
CURS DE FORMACIÓ CONTINUADA	Consorci per a la Formació Contínua de Catalunya Associació Catalana d'entitats de Salut- ACES	Docent	Barcelona 16/06/2014	PAQUI RUIZ
POSTGRAU D'INFERMERIA EN CURES INTENSIVES	Facultat de Ciències de la Salut Blanquerna. Universitat R. Lull	Docent	Barcelona 18/06/2014	PAQUI RUIZ

PARTICIPACIÓ EN MÀSTERS, POSTGRAUS I FORMACIÓ CONTINUADA EN ALTRES INSTITUCIONS

MÀSTER/POSTGRAU/ CURS	ENTITAT ORGANITZADORA	TIPUS DE PARTICIPACIÓ	DATES	PROFESSOR
MÀSTER INTERUNIVERSITARIO EN RECERCA I INNOVACIÓ EN CURES D'INFERMERIA "LA INFERMERA CREATIVA"	Universitat Autònoma de Barcelona	Docent en el Mòdul Creativitat i Gestió de la Innovació en Salut. Treball fi de màster	Barcelona 2013-2014	AMOR ARADILLA
MÀSTER UNIVERSITARI EN INVESTIGACIÓ EN INFERMERIA I SALUT "BASES INSTRUMENTALS PER A LA RECERCA"	Universitat Internacional de Catalunya	Docent. Treball fi de màster	Sant Cugat del Vallès, 2013-2014	AMOR ARADILLA
MÀSTER UNIVERSITARI EN CIÈNCIES DE LA INFERMERIA	Universitat Internacional de Catalunya	Docent en l'assignatura "Metologia Educativa BI"	Sant Cugat del Vallès, 2013-2014	AMOR ARADILLA
ATELIER DE FORMATION GESTION DE LA QUALITÉ APPLIQUÉE AUX SOINS INFIRMIERS	Fundación Española para la Cooperación Internacional Salud y Políticas sociales. Ministerio de Salud de Marruecos	Expert i formador en gestió en qualitat i management assistencial	Settat 05,06,07,08 i 09/05/2014 Meknés 26,27,28,29 i 30/05/2014 Tànger 09,10,11,12 i 13/06/2014 Casablanca 18,19,20 i 21/06/2014	IMAD EL BOUCHAIBI

PARTICIPACIÓ EN MÀSTERS, POSTGRAUS I FORMACIÓ CONTINUADA EN ALTRES INSTITUCIONS

MÀSTER/POSTGRAU/CURS	ENTITAT ORGANITZADORA	TIPUS DE PARTICIPACIÓ	DATES	PROFESSOR
POSTGRAU EN INFERMERIA NEFROLÒGICA "GENERALITATS DE LA COMUNICACIÓ"	EU Infermeria Gimbernat	Docent	Sant Cugat del Vallès, 07/01/2014	AMOR ARADILLA
POSTGRAU D'INFERMERIA NEFROLÒGICA "CUIDAR-SE PER CUIDAR"	EU Infermeria Gimbernat	Docent. Aprendre estratègies de gestió de l'estrès i resolució de conflictes en l'entorn quirúrgic	Sant Cugat del Vallès 11/01/20214	MONTSERRAT EDO
POSTGRAU EN INFERMERIA NEFROLÒGICA "TALLER DE RECERCA BIBLIOGRÀFICA"	EU Infermeria Gimbernat	Docent	Sant Cugat del Vallès, 29/10/2014	JOAQUÍN TOMÀS
MUGICAS "TREBALL FI DE MÀSTER"	EU d'Infermeria i Informàtica Gimbernat i Tomàs Cerdà	Docent	Sant Cugat del Vallès 2013-2014	JAVIER MONTES JOAQUÍN TOMÀS

Comunicacions i pòsters

Joaquín Tomás-Sábado, Montserrat Edo-Gual, Amor Aradilla-Herrero, Josep V. Sorribes López, Beatriz Fernández-Najar, Javier Montes-Hidalgo. **Propiedades psicométricas preliminares de la forma española del Oxford Happiness Questionnaire Short-Form (OHQ-SF) Comunicació** presentada en XV Congreso Virtual de Psiquiatria, Interpsiquis 2014.

Joaquín T. Limonero, María J. Gómez, Nona Ollé Joaquín Tomás-Sábado. **Relationship between perceived emotional intelligence, negative affect and risk of suicide: a preliminary study. Comunicació oral** presentada al 4th International Congress on Emotional Intelligence. New York, 8-10 de setembre de 2013.

Susana Miguel. Presentació dels primers resultats de la seva tesi doctoral: **Qualitat de vida i Qualitat de les Cures de les persones amb demència i els seus cuidadors informals. Comunicació** presentada a la Fundació Clínic Barcelona. Barcelona, 16 de setembre de 2013.

Exposició de les competències relacionades amb el lliuratge que es desenvolupen al llarg de la titulació de Grau d'Infermeria. Ponència presentada a l'Hospital Universitari Vall d'Hebron. Barcelona, 8 i 9 d'octubre.

Javier Montes. **L'SPRICC com a eina al servei de la investigació. Comunicació** presentada en el X Curs de Psiquiatria (organitzat per Ascisam). Hospital Vall d'Hebron. Barcelona, 9 d'octubre de 2013.

Definició i validació de l'etiqueta diagnòstica "Temor al procés de morir", i avaluació de les intervencions infermeres que se'n deriven. Comunicació oral presentada dins una jornada organitzada pel COIB per difondre els projectes finançats pel Col·legi. COIB. Barcelona, 17 d'octubre de 2013.

Brando-Garrido, C., Rojo-Rodés, E., Gómez-Benito, J., Vaquerizo-Cubero, A., Aradilla-Herrero, A. i Fernández-Donaire, L. **Nursing models and their relationship**

with the identification of mental health needs. Comunicació oral presentada en el Horatio European Psychiatric Nursing Congress. Estambul (Turquia), del 31 d'octubre al 2 de novembre.

Javier Montes, Montserrat Edo, Amor Aradilla, Montserrat Antonín, Joaquín Tomás-Sábado i Cecilia Brando. **Suicide risk in Spanish nursing students Comunicació oral** presentada en el Horatio European Psychiatric Nursing Congress. Psychiatric Nursing Congress. Estambul (Turquia), del 31 d'octubre al 2 de novembre.

Mercè Muñoz, Gemma March i Montserrat Antonín. **Open Thinking. Programa per a estudiants emprenedors. Comunicació** presentada a la V Jornada Tècnica d'Innovacions Infermeres – La Unió. Associació d'Entitats Sanitàries i Socials. Barcelona, 13 de novembre.

Javier Montes. **Intervenciones para la deshabitación tabáquica en la esquizofrenia: revisión bibliográfica. Comunicació** presentada a INVESTEN. Lleida, del 13 al 15 de novembre de 2013.

Nursing models and their relationship with the identification of mental health needs. Comunicació oral. Horatio European Psychiatric Nursing Congress. Psychiatric Nursing Congress. Estambul (Turquia), del 31 d'octubre al 2 de novembre.

Life support (LS) cross-project: new didactic strategies for incorporating contents. Comunicació oral. 6th International Conference of Education, Research and Innovation. ICERI. Sevilla, 18-20 novembre 2013.

Evaluation of the Incorporation of new teaching strategies (Flipped Classroom and video feed-back) to enhance meaningful learning. Comunicació oral. 6th International Conference of Education, Research and Innovation. ICERI. Sevilla, 18-20 novembre 2013.

Patricia Peñalver-García, Edurne Zabaleta del Olmo, Joaquín Tomás-Sábado, Beatriz Fernández-Najar, Javier Montes Hidalgo, Cecilia Brando-Garrido. **Intervenciones para la deshabitación tabáquica en la esquizofrenia: revisión bibliográfica. Comunicació oral.** Presentada en

el Libro de comunicaciones. Madrid: Instituto de Salud Carlos III. p. 491-2. ISBN: 978-84-695-9248-9. XVIII Encuentro Internacional de Investigación en Enfermería, organizado por la Unidad de Coordinación y Desarrollo de la Investigación en Enfermería del Instituto de Salud Carlos III. Lleida, 12-15 de novembre de 2013.

Mercè Muñoz i Gemma March. **OPEN THINKING Programa per a estudiants emprenedors de la EUI Gimbernat. Comunicació.** La Unió d'Hospitals. Barcelona, 13 de novembre.

Aureli Serrat, Anna M. Marchal, María D. Reina, Joaquín Tomás-Sábado, Joan P. Romero. **Estudi sobre depressió en adolescents en el marc del programa Salut i Escola. Comunicació oral.** VI Jornada Catalana d'Infermeria de Salut Mental. Barcelona, 28-29 de novembre de 2013.

Fernández-Donaire, L., Fernández-Narváez, P., Aradilla-Herrero, A., Edo-Gual, M., Tomás-Sábado, J., Monforte-Royo, C. **Validación de cuidados enfermeros relacionados con el diagnóstico "Temor al proceso de morir" mediante metodología Delphi. Comunicació.** X simposium internacional de la Asociación Española de nomenclatura, taxonomía y diagnósticos de enfermería. Lenguaje enfermero: identidad, utilidad y calidad. AENTDE. Sevilla, 3-4 d'abril de 2014.

Plataforma de aprendizaje virtual de cuidados enfermeros. Diseño de la fase de valoración. Comunicació oral. Es va presentar el projecte que es comença a desenvolupar dins l'Escola d'Infermeria, conjuntament amb l'escola d'informàtica, sobre la creació d'una plataforma d'aprenentatge sobre metodologia infermera. AENTDE. Sevilla, 3 i 4 d'abril de 2014.

Mercè Muñoz, Gemma March i Montserrat Antonín. **"Open Thinking", programa per a estudiants emprenedors. Comunicació oral.** VIII Jornada de Profesorado de Escuelas de Enfermería. EE UU Enfermería de la Comunidad de Madrid + CNDE. Madrid, 5 i 6 de juny.

Joaquín Tomás-Sábado, Amor Aradilla-Herrero, Montserrat Edo-Gual, Cristina Monforte-Royo. **Metodología Delphi en la validación de la etiqueta diagnóstica "Temor al proceso de morir". Pòster.** XVIII Encuentro Internacional de Investigación en Enfermería, organizado por la Unidad de Coordinación y Desarrollo de la Investigación en Enfermería del Instituto de Salud Carlos III. Lleida, 12-15 de novembre de 2013.

Lidia Fernández Donaire, Amor Aradilla Herrero, Montserrat Edo Gual, Pilar Fernández Narváez, Joaquín Tomás-Sábado, Jorge Maté Méndez, Cristina Monforte Royo. **Cuidados de enfermería derivados de la etiqueta diagnóstica "Temor al proceso de morir". Pòster.** Jornada de la Sociedad Española de Cuidados Paliativos (SECPAL). Toledo, 14 i 15 de novembre de 2013.

Aureli Serrat, Anna M. Marchal, María D. Reina, Joaquín Tomás-Sábado, Joan P. Romero. **Estudi sobre depressió en adolescents en el marc del programa Salut i Escola. Pòster.** 3ª Jornada del Pla de salut de Catalunya 2011-2015, organitzada por el Departament de Salut de la Generalitat de Catalunya. Sitges, 13 de desembre de 2013.

Edo-Gual, M., Aradilla-Herrero, A., Bardallo-Porras, D., Tomás-Sábado, J., Monforte-Royo, C. **Relational model of nursing students' experiences of death and dying during their clinical training. Pòster.** 8th World Research Congress of the European Association for Palliative Care. EAPC. Lleida, 5-7 de juny.

Fernández-Donaire, L., Monforte-Royo, C Aradilla-Herrero, A., Edo-Gual, M., Fernández-Narváez, P., Maté-Méndez, J., Tomás-Sábado, J. **Fear of dying. Conceptual proposal for improving nursing care at the end of life. Preliminary results. Pòster.** 8th World Research Congress of the European Association for Palliative Care. EAPC. Lleida, 5-7 de juny.

ASSISTÈNCIA A JORNADES, SEMINARIS I CONGRESSOS

ACTE	ENTITAT ORGANITZADORA	DATES	PROFESSORS
d-HEALTH, BARCELONA	Moebius – Accelerating Healthcare Entrepreneurship	Barcelona 13/09/2013	MONTSERRAT ANTONÍN
ESCOLTEM LES VEUS DEL MÓN	Espai Avinyó	Barcelona 16/09/2013	IMAD EL BOUCHAIBI
MEETUP HEALTH 2.0	Health 2.0 Chapter Barcelona	Barcelona 19/09/2013	MONTSERRAT ANTONÍN
I JORNADA DE SALUT LABORAL "LA SALUT LABORAL UNA PRIORITAT EN EL MOMENT ACTUAL. CONSTRUINT UN FUTUR SOSTENIBLE"	Secretaria General de Salut Pública	Barcelona 26/09/2013	PILAR FLOR
10è CURS DE PSIQUIATRIA: EL LIDERATGE INFERMER	Hospital Universitari de la Vall d'Hebron	Barcelona 08 i 09/10/2013	JOAQUÍN TOMÁS MONTSERRAT EDO MERCÈ MUÑOZ
CONFERÈNCIA: LES EMOCIONS DEL DOL	Fundació Hospital Sant Jaume i Santa Magdalena	Mataró 03/10/2013	MONTSERRAT EDO
PRESENTACIÓ HEALTH CONSENSUS	Acadèmia de Ciències Mèdiques de Catalunya i Balears	Barcelona 07/10/2013	MERCÈ MUÑOZ
XERRADA: EL SUICIDI: EN PARLEM?	Acadèmia de Ciències Mèdiques de Catalunya i Balears	Barcelona 09/10/2013	MONTSERRAT EDO

ASSISTÈNCIA A JORNADES, SEMINARIS I CONGRESSOS

ACTE	ENTITAT ORGANITZADORA	DATES	PROFESSORS
ACTE D'INAUGURACIÓ CURS ACADÈMIC 2013-2014. UB	IL3 Institut de Formació Continuada. Universitat de Barcelona	Barcelona 10/10/2013	MERCÈ PRAT
PRESENTACIÓ DEL CODI D'ÈTICA DE LES INFERMERES I INFERMERS DE CATALUNYA. CONFERÈNCIA "LA RESPONSABILITAT PER LA SALUT I LA JUSTÍCIA SOCIAL"	Consell dels Col·legis d'Infermeres i infermers de Catalunya	Barcelona 16/10/2013	PILAR FLOR MERCÈ MUÑOZ
LLIURAMENT DE PREMIS I BEQUES D'INVESTIGACIÓ SOBRE BIOÈTICA. CONFERÈNCIA "ORIGEN I DESARROLLO DE LA DECLARACIÓ DE HELSINKI"	Fundació Víctor Grifols i Lucas	Barcelona 17/10/2013	PILAR FLOR
II JORNADA DE RECONeixEMENT A LA RECERCA EN INFERMERIA	Col·legi Oficial d'Infermeria de Barcelona COIB	Barcelona 17/10/2013	LIDIA FERNÁNDEZ PILAR FERNÁNDEZ
I JORNADA DE SALUT INTEGRATIVA: "SUMANT CAP EL FUTUR"	ConSORCI Sanitari de Terrassa	Terrassa 18/10/2013	MONTSERRAT EDO

ASSISTÈNCIA A JORNADES, SEMINARIS I CONGRESSOS

ACTE	ENTITAT ORGANITZADORA	DATES	PROFESSORS
III JORNADA OBSERVATORI D'INNOVACIÓ EN GESTIÓ DE LA SANITAT A CATALUNYA	Departament de Salut i Agència de Qualitat i Avaluacions Sanitàries de Catalunya	Barcelona 17/10/2013	MERCÈ MUÑOZ GEMMA MARCH
I JORNADA DE SALUT INTEGRATIVA: TALLER MINDFULNESS	ConSORCI Sanitari de Terrassa	Terrassa 18/10/2013	MONTSERRAT EDO
HORATIO, EUROPEAN PSYCHIATRIC NURSING CONGRESS	HORATIO	Estambul (Turquia) 31/10/2013 02/11/2013	CECILIA BRANDO
MEET UP "INNOVACIÓ COL·LABORATIVA"	EsadeCreapolis	Sant Cugat del Vallès 07/11/2013	MONTSERRAT ANTONÍN
XVIII ENCUESTRO INTERNACIONAL DE INVESTIGACIÓN EN ENFERMERÍA	Unidad de Coordinación y desarrollo de la Investigación en Enfermería del Instituto Carlos III	Lleida 12-15/11/2013	JOAQUÍN TOMÁS JAVIER MONTES
REPTES I TENDÈNCIES DE L'ATENCIÓ PRIMARIA	Acadèmia de Ciències Mèdiques de Catalunya i Balears. Secció Infermeria	Barcelona 12/11/2013	MERCÈ MUÑOZ

ASSISTÈNCIA A JORNADES, SEMINARIS I CONGRESSOS

ACTE	ENTITAT ORGANITZADORA	DATES	PROFESSORS
V JORNADA TÈCNICA D'INNOVACIONS INFERMERES	La Unió. Associació d'entitats sanitàries i socials	Barcelona 13/11/2013	MONTSERRAT ANTONÍN MERCÈ MUÑOZ GEMMA MARCH PILAR FERNÁNDEZ
X JORNADA DE LA SOCIEDAD ESPAÑOLA DE CUIDADOS PALIATIVOS	Sociedad Española de Cuidados paliativos (SECPAL)	Toledo 14 i 15/11/2013	AMOR ARADILLA LIDIA FERNÁNDEZ
DÍA INTERNACIONAL DEL SUPERVIVIENTE A LA MUERTE POR SUICIDIO	Després del Suïcidi -Associació de Supervivents	Barcelona 16/11/2013	JOAQUÍN TOMÁS
LAS MEJORES IDEAS DEL AÑO	Diario Médico	Barcelona 18/11/2013	MERCÈ MUÑOZ
LA PREVENCIÓ DEL SUÏCIDI COM A REPTE PER AL SEGLE XXI	Institut de Neuropsiquiatria i Addiccions. Parc de Salut Mar	Santa Coloma de Gramenet 20/11/2013	JOAQUIN TOMÀS JAVIER MONTES
6TH INTERNATIONAL CONFERENCE OF EDUCATION, RESEARCH AND INNOVATION. ICERI	International Association of Technology, Education and Development (IATED)	Sevilla 18 i 20/11/2013	CECILIA BRANDO PILAR FERNÁNDEZ
CICLE CONFERÈNCIES MÀSTER UNIV. EN GESTIÓ DE LA INFORMACIÓ I EL CONEIXEMENT EN L'ÀMBIT DE LA SALUT (MUGICAS)	II Cicle de Conferències en l'àmbit TIC-Salut. EUI Gimbernat i Tomàs Cerdà	Sant Cugat del Vallès 21/11/13 23/01/14 13/02/14 27/03/14	EQUIP DOCENT

ASSISTÈNCIA A JORNADES, SEMINARIS I CONGRESSOS

ACTE	ENTITAT ORGANITZADORA	DATES	PROFESSORS
VIII JORNADES COMITÉS D'ÈTICA ASSISTENCIAL DE CATALUNYA "FENT FRONT A L'ESTRÉS ÈTIC PROFESSIONAL"	Corporació Sanitària Parc Taulí. Societat Catalana de Bioètica	Sabadell 22/11/2013	PILAR FLOR
VI JORNADA CATALANA D'INFERMERIA DE SALUT MENTAL	Col·legi Oficial d'Infermeria de Barcelona, COIB	Barcelona 28 i 29/11/2013	JOAQUÍN TOMÁS
PRESENTACIÓ DE LA CÀTEDRA "WE CARE: ATENCIÓ AL FINAL DE LA VIDA"	Facultat de Medicina i Ciències de la Salut. Universitat Internacional de Catalunya	Barcelona 29/11/2013	MONTSERRAT ANTONÍN
1ST INTERNATIONAL WORKSHOP ON END OF LIFE CARE, WISH TO HASTEN DEATH: A CLINICAL VISION OF A NEW-OLD SYNDROME?	Universitat Internacional de Catalunya	Barcelona 29 i 30/11/2013	MONTSERRAT ANTONÍN
CONFERÈNCIA: EL DOL EN EL CINEMA	Fundació Hospital Sant Jaume i Santa Magdalena	Mataró 10/12/2013	MONTSERRAT EDO
IV ESMORZAR DIMARTS INNOVADOR 'VA DE RIBA'S'	Escola Universitària d'Infermeria Gimbernat	Barcelona 10/12/2013	M. ANTONÍN, A. ARADILLA, M. EDO, M. MUÑOZ G. MARCH, S. MIGUEL, P. FERNÁNDEZ

ASSISTÈNCIA A JORNADES, SEMINARIS I CONGRESSOS

ACTE	ENTITAT ORGANITZADORA	DATES	PROFESSORS
I JORNADA D'INNOVACIÓ	Hospital de la Vall d'Hebron	Barcelona 15/01/2014	MONTERRAT ANTONÍN
I JORNADA DE SALUT MENTAL, LES TIC'S COM A EINES DE SUPORT	Parc Sanitari Sant Joan de Déu	Barcelona 23/01/2014	JOAQUIN TOMÁS JAVIER MONTES
SEMINARIS CULTURA SALUT I CINEMA	EU Infermeria Gimbernat	Sant Cugat del Vallès 05/02/2014 05/03/2014 02/04/2014 07/05/2014	EQUIP DOCENT
JORNADA SOBRE ATENCIÓ A LES NECESSITATS ESSENCIALS DE PERSONES AMB MALALTIES AVANÇADES	Universitat de Vic	Barcelona 06/02/2014	MONTSERRAT EDO
PRESENTACIÓ DEL PROJECTE "HORITZO 2020"	Departament de Salut Generalitat de Catalunya	Barcelona 07/01/2014	MONTSERRAT ANTONÍN
PRESENTACIÓ DEL PLA INTERDEPARTAMENTAL DE SALUT PÚBLICA DE CATALUNYA (PINSAP)	Generalitat de Catalunya	Barcelona 14/02/2014	MONTSERRAT ANTONÍN
LA DIVERSITAT CULTURAL A L'AULA	Espai Avinyó	Barcelona 19/02/2014	IMAD EL BOUCHAIBI

ASSISTÈNCIA A JORNADES, SEMINARIS I CONGRESSOS

ACTE	ENTITAT ORGANITZADORA	DATES	PROFESSORS
CONFERÈNCIA J.L TIZON "PROCESSOS DE DOL: ÈTICA, ESTÈTICA I MEMÒRIA"	Acadèmia de Ciències Mediques	Barcelona 11/03/2014	SILVIA BLEDA MERCÈ MUÑOZ MERCÈ PRAT AMOR ARADILLA
JORNADA ATENCIÓ CENTRADA EN EL PACIENT	Fundació Vellaterra	Sant Cugat del Vallès 12/03/2014	SILVIA BLEDA MERCÈ PRAT
XII JORNADES ESTRATÈGIQUES HOSPITAL PLATÓ: "ESCOLTEM LA SEVA VEU. EL CLIENT COM A PART ACTIVA DE L'HOSPITAL"	Fundació Privada Hospital Plató	Barcelona 21/03/2014	LIDIA FERNÁNDEZ
CONFERÈNCIA: "EL ROL DE <i>ADVANCED PRACTICE NURSE</i> EN EEUU: LA EPIDEMIA DE VIH COMO EJEMPLO"	Escola Superior d'Infermeria del Mar. Universitat Pompeu Fabra	Barcelona 24/03/2014	LIDIA FERNÁNDEZ
X SIMPOSIUM INTERNACIONAL DE LA ASOCIACIÓN ESPAÑOLA DE NOMENCLATURA ENFERMERA	AENTDE	Sevilla 03 i 04/04/2014	MERITXELL SASTRE
XXIII JORNADA D'INFERMERIA. LA VEU DELS PROTAGONISTES	EU Infermeria Gimbernat	Sant Cugat del Vallès 09/04/2014	EQUIP DOCENT

ASSISTÈNCIA A JORNADES, SEMINARIS I CONGRESSOS

ACTE	ENTITAT ORGANITZADORA	DATES	PROFESSORS
X SIMPOSIUM AENTDE	AENTDE	Sevilla 09/04/2014	LIDIA FERNÁNDEZ
PRESENTACIÓ ASSOCIACIÓ DIRECTORES INFERMERIA	ACDI	Barcelona 10/04/2014	MERCÈ MUÑOZ
SEMINARI: FORMULACIÓ DE LA PREGUNTA DE RECERCA I DESENVOLUPAMENT DEL MARC TEÒRIC (DRA KATHY MCGILTON)	Programa de Doctorat en Ciències de la Infermeria. Universitat Jaume I	Barcelona 11/04/2014	SUSANA MIGUEL
SEMINARI: COM PUBLICAR UN ARTICLE CIENTÍFIC? (DRA. HELENA LEINO-KILPI)	Programa de Doctorat en Ciències de la Infermeria. Universitat Jaume I	Barcelona 25/04/2014	SUSANA MIGUEL
L'ACREDITACIÓ DE LES TITULACIONS UNIVERSITÀRIES OFICIALS	AQU	Barcelona 28/04/2014	AMOR ARADILLA
V ESMORZAR DIMARTS INNOVADOR "LA IMPORTÀNCIA DE LA COMUNICACIÓ 2.0 EN L'ÀMBIT DE LA SALUT"	Escola Universitària d'Infermeria Gimbernat	Barcelona 15/05/2014	M. ANTONÍN, A. ARADILLA, S. BRIGIDI, M. EDO M. MUÑOZ, G. MARCH, S. MIGUEL, P. FERNÁNDEZ P. RUIZ, M. SASTRE

ASSISTÈNCIA A JORNADES, SEMINARIS I CONGRESSOS

ACTE	ENTITAT ORGANITZADORA	DATES	PROFESSORS
9é CONGRÉS D'INFERMERIA CATALANA	Associació Catalana d'Infermeria i COIB	Girona 15 i 16/05/2014	PILAR FLOR
III CCISM – CONGRÉS CATALÀ D'INFERMERIA DE SALUT MENTAL	ASCISAM – Associació Catalana d'Infermeria en Salut Mental	Girona 14,15 i 16/05/2014	CECILIA BRANDO
OPEN THINKING. PROGRAMA D'ESTUDIANTS EMPRENEDORS	EU Infermeria Gimbernat	Sant Cugat del Vallès 20/05/2014	SILVIA BLEDA SUSANA MIGUEL MERCÈ MUÑOZ
CONGRÉS INTERNACIONAL MIHEALTH FORUM. MANAGEMENT AND CLINICAL INNOVATION	MIHealth Forum	Barcelona 21 i 22/05/2014	MONTSERRAT ANTONÍN
CONFERÈNCIA SOBRE TERÀPIES NATURALS I COMPLEMENTÀRIES, UN PARADIGMA DIFERENT PER ENTENDRE I ABORDAR LA SALUT DE LES PERSONES	COIB	Terrassa 28/05/2014	MONTSERRAT EDO
JORNADA DE PRESENTACIÓ DEL PROJECTE INNOVA	PAMMEM	Barcelona 29/05/2014	MONTSERRAT ANTONÍN MERCÈ MUÑOZ MERCÈ PRAT

ASSISTÈNCIA A JORNADES, SEMINARIS I CONGRESSOS

ACTE	ENTITAT ORGANITZADORA	DATES	PROFESSORS
XI SEMINARIO NACIONAL DE PROFESORES DE ENFERMERÍA MÉDICO-QUIRÚRGICA	Escuela Universitaria de Enfermería y Fisioterapia de Toledo	Toledo 03 i 04/06/2014	LIDIA FERNÁNDEZ
JORNADA SOBRE TIC'S APLICADES AL PROCÉS ASSISTENCIAL SANITARI	COIB	Sabadell 03/06/2014	MERCÈ PRAT
VIII JORNADAS DE PROFESORADO DE ESCUELAS DE ENFERMERÍA	Conferencia Nacional de Decanos i Decanas de Enfermería	Madrid 05 i 06/06/2014	MONTSERRAT ANTONÍN
8th WORLD RESEARCH CONGRESS ON THE EUROPEAN ASSOCIATION FOR PALLIATIVE CARE	EAPC	Lleida 05 i 07/06/2014	AMOR ARADILLA MONTSERRAT EDO
PRESENTACIÓ DEL PROJECTE 4DHEALTH	Acadèmia de Ciències Mèdiques i de la Salut de Catalunya i Balears	Igualada 10/06/2014	MONTSERRAT ANTONÍN
ACTE DE CLAUSURA POSTGRAUS C.S. PARC TAULÍ. CONFERÈNCIA "LA SEGURETAT DEL PACIENT"	Fundació Parc Taulí	Sabadell 13/06/2014	MERCÈ PRAT

ASSISTÈNCIA A JORNADES, SEMINARIS I CONGRESSOS

ACTE	ENTITAT ORGANITZADORA	DATES	PROFESSORS
REUNIÓN DE TRABAJO PARA EL OBSERVATORIO EUROPEO DE ESTÁNDARES DE ENFERMERÍA	ACENDIO (Association for Common European Diagnoses, Interventions and Outcomes)-AENTDE (Asociación Española de Nomenclatura y Taxonomía de Diagnósticos de Enfermería)	Leganés (Madrid) 13/06/2014	LIDIA FERNÁNDEZ
2nd BARCELONA INTERNACIONAL CONFERENCE ON HEALTHY AGEING	HUB. Universitat de Barcelona	Barcelona 19 i 20/06/2014	SUSANA MIGUEL
CURS APRENTATGES ACTIUS EN GRUPS NOMBROSOS	UAB (OOD)	Bellaterra 27/06/2014	SILVIA BLEDA

Premis i distincions

- 2n Premi de VI Jornada Tècnica d'Innovacions Infermeres a la comunicació: **Open Thinking. Programa per estudiants emprenedors** presentada per les professores Mercè Muñoz, Gemma March i Montserrat Antonín. Barcelona 13 de novembre de 2013.
- La Coordinadora de la Titulació de Grau en Infermeria rep el **Premi Carolina Menéndez** per la seva trajectòria professional i humana. El premi l'atorga la Junta de Govern de l'Acadèmia de Ciències Mèdiques i de la Salut de Catalunya i de Balears. El seu lliurament va tenir lloc a l'Auditori de l'Acadèmia el dia 20 de maig de 2014.
- La professora Mercè Prat ha estat APTA a la prova d'obtenció del títol de l'**Especialitat d'Infermeria en Atenció Geriàtrica**, presentada a Madrid a la convocatòria per via excepcional per l'obtenció del Títol. 23 de novembre de 2013.
- La professora Amor Aradilla ha rebut el 2n premi al Pòster de la comunicació **Cuidados de enfermería derivados de la etiqueta diagnóstica "Temor al proceso de morir"**, presentada en les X Jornades de la Societat Espanyola de Cures Pal·liatives. Toledo, 14 i 15 de novembre de 2013.

Beques

Beca per a postgraduats en Infermeria atorgat per la Fundació Clínica Corachan.

La E.U.I. Gimbernat, com a escola col·laboradora de la Clínica Corachan amb qui té un conveni de pràctiques amb diferents cursos del grau d'infermeria, dóna la possibilitat de que els alumnes que estiguin cursant quart del grau d'infermeria puguin sol·licitar aquesta beca que atorga la Fundació Corachan. Amb la finalitat de:

- Reconèixer l'excel·lència i el rendiment acadèmic dels estudiants d'infermeria.
- Fomentar la formació Postgrau i la cultura del mèrit.
- Ésser referent i estímul per a la resta d'estudiants.

En aquest curs acadèmic, l'alumne premiat amb aquesta beca ha estat Francisco Miranda.

Projectes de recerca i innovació docent

■ LAS SERIES MÉDICAS

Projecte de recerca en innovació i salut en l'àmbit penitenciari, emmarcat dins del grup de recerca en innovació i salut C-37 UAB.

Professores de l'EUIG: Serena Brigidi i Montserrat Antonín.

En col·laboració amb: Dolores Bernabeu (UAB), Carmen Moratinos (FD Sant Llätzer), Lluïsa Guitard (U. Lleida), Amèlia Guilera (EUI Sant Joan de Déu), Isabel Pérez (U. Ramon Llull)

Anys 2012-2013.

■ PROJECTE CICLE DE CONFERÈNCIES I WORKSHOP ASSOCIAT AL GRUP DE RECERCA (GRESS)

Disseny i organització de 2 o 3 conferències al llarg del curs acadèmic i de l'organització d'un workshop anual per evidenciar els resultats de les recerques realitzades pel Grup de Recerca ESS (GRESS).

Professors de l'EUIG: Montserrat Antonín i Miquel Seguro.

En col·laboració amb: Editorial Herder (Cicle de Conferències).

D'octubre 2013 a novembre 2014.

■ ESTUDIO MULTICÉNTRICO DE EVALUACIÓN DEL CONSUMO DE TABACO

Projecte de recerca becat pel COIB (2012) de caràcter multicèntric.

Professors de l'EUIG: Cecilia Brando i Javier Montes.

En col·laboració amb: Cristina Martínez (ICO), Esteve Fernández (ICO), Ana Riccobene (ICO), Anna Falcó (UB) i Montserrat Puig (UB).

Any 2013.

■ LA ORGANIZACIÓN DEL ESPACIO Y EL CONTROL DE LOS INDIVIDUOS. CIUDAD Y ARQUITECTURA EN EL DISEÑO DE LAS PRÁCTICAS DE REGULACIÓN SOCIAL EN LA ESPAÑA DE LOS SIGLOS XVII A XIX

Projecte interdisciplinari (geografia, història, arquitectura, urbanisme i ciència de la salut).

Professora de l'EUIG: Serena Brigidi.

En col·laboració amb: Pedro Fraile (IP) i Quim Bonastra (Departament de Geografia i Sociologia. Univ. de Lleida). Anys 2011-2013.

■ ETNOGRAFÍA, NO FICCIÓN Y FICCIÓN EN LAS SERIES MÉDICAS

Por medio del análisis de medical dramas pretendemos abordar los siguientes temas: 1) el desarrollo y los cambios en el proceso de medicalización, 2) el *ideal type* del profesional de la salud, 3) la relación entre los profesionales de la salud en términos tanto de relaciones hegemónicas y subalternas como según los estudios de género 4) análisis de las instituciones totales 5) el uso de estos recursos visuales como material didáctico.

Professora de l'EUIG: S. Brigidi.

En col·laboració amb Josep Comelles (URV).

Anys 2010-2013.

■ SAFE CLINIC

Polsera USB portadora d'història clínic.

Professors EUIG: Imad El Bouchaibi, Montserrat Antonín

En col·laboració amb: M. Taboada (EUI Tomás Cerdà), Sagrario Santaclara (FVT).

De l'any 2012 a desembre de 2013.

■ MANUAL D'INFERMERIA TRANSCULTURAL

Manual d'introducció a la infermeria transcultural.

Professors de l'EUIG: I. El Bouchaibi, M. Antonín, M. Prat, M. Muñoz, S. Bleda, S. Miguel, C. Brando, L. Fernández, L. Fernández, J. Montes.

En col·laboració amb: Pere Font i Anissa (Institut d'Estudis de la sexualitat i de la parella).

Anys 2012-2014.

■ PROJECT DE CONTENU ET EVALUATION DE FORMATION

Programme de formation des chefs pôles des soins infirmiers en gestion de la qualité appliquée aux soins infirmiers.

Professor de l'EUIG: Imad El Bouchaibi Dalí.

En col·laboració amb: Ministeri de Salut Marroc.

De setembre 2013 a octubre 2014.

■ TRAJECTÒRIES CLÍNiques EN GERIATRIA

Trajectòries assistencials per a la coordinació de l'equip assistencial en centres de gent gran.

Professors de l'EUIG: Imad El Bouchaibi Dalí, Montserrat Antonín, Mercè Prat, Mercè Muñoz, Sílvia B. Susana de Miguel.

En col·laboració amb la Fundació Vella Terra. 2013

■ DEFINICIÓ I VALIDACIÓ DE L'ETIQUETA DIAGNÒSTICA "TEMOR AL PROCÉS DE MORIR" I AVALUACIÓ DE LES INTERVENCIÓNS D'INFERMERIA QUE SE'N DERIVEN

Projecte de Recerca.

Professors de l'EUIG: Lidia Fernández, Joaquín Tomás, Amor Aradilla, Pilar Fernández, Montserrat Edo.

En col·laboració amb: Cristina Monforte (Directora d'Infermeria Universitat Internacional de Catalunya), Jorge Mate (Psicòleg especialista en Psicologia Clínica. ICO).

De l'any 2012 a maig/juny 2014.

■ LES INFERMERES INVISIBLES

Edició d'un llibre.

Professora de l'EUIG: Lidia Fernández.

En col·laboració amb: GRUP FEBE

Octubre 2013.

■ LLIBRE: MANUAL DE ENFERMERIA QUIRÚRGICA. VOL.2

Manual de suport per als estudiants del Postgrau d'Infermeria Quirúrgica.

Professora de l'EUIG: Pilar Fernández.

En col·laboració amb: Esther Espuñes (Mútua Asepeyo) i infermeres quirúrgiques de varis hospitals.

Any 2012.

■ ACREDITACIÓ DE COMPETÈNCIES EN EL MARC DE LES TIC I LA SALUT

Elaboració del Perfil de competències que permetin als professionals de les TIC en l'àmbit de la salut de gaudir d'una acreditació.

Professors EUIG: Pilar Fernández, Montserrat Antonín. En col·laboració amb: Josep M. Picas, Pauline Fontaine, Xavier Companys (ForumCis). 2013

■ SISTEMA INFORMATIZADO PARA EL APRENDIZAJE DE PLANES DE CUIDADOS (PAVCE)

Diseño de un aplicativo informatizado para estudiantes de enfermería para la realización y evaluación de planes de cuidados.

Professors de l'EUIG: Pilar Fernández, Daniel Garcia, Montserrat Antonín, Lidia Fernández i Meritxell Sastre. En col·laboració amb: Manel Taboada (EU Informàtica Tomàs Cerdà).

Setembre de 2013.

■ RTPC (RIGHT TIME PLACE CARE) EU 7TH FRAMEWORK PROGRAMME

Improving health for European citizen with dementia: best practice strategies development for transition from formal professional home care to institutional long-term care facilities.

Professora de l'EUIG: Susana Miguel.

En col·laboració amb: Ester Risco, Marta Farre i Carme Alvira (Infermeres de l'Hospital Clínic de Barcelona). 2010-2013

■ CARDIOVASCULAR RISK FACTORS AND CARDIOVASCULAR RISK IN PATIENTS WITH A SEVERE MENTAL ILLNESS: A SYSTEMATIC REVIEW

Severe mental illness includes a set of different diagnosis that implicated prolonged illness and long term treatment and disability. Some evidence suggests that the cardiovascular risk factors and cardiovascular risk in severe mental illness patients is higher than the population studies. However, to date no systematic analysis has been done to demonstrate if this evidence is in all subgroups of patients or only in subgroups of them.

Professor de l'EUIG: Javier Montes.

En col·laboració amb: Quintí Foguet Boreu (IDIAP), Maria Isabel Fernandez San Martin (ICS), Gemma Flores Mateo, Edurne Zabaleta del Olmo (IDIAP), Luis Miguel Martín López (PSMAR), Concha Violan Fors (IDIAP).

Any 2013.

■ PLANIFICACIÓ ANTICIPADA DE DECISIONS

Projecte de recerca becat (Beca Grífols i Beca Taulí). Grup de treball en col·laboració amb la CSPT (Sabadell) i UAB.

Professores de l'EUIG: Mercè Prat i Silvia Bleda.

En col·laboració amb: Professionals del Centre Socio-sanitari Albada (CSPT) i experts en recerca qualitativa de la UAB.

Any 2010.

■ PROGRAMA PAMEM

El projecte d'infermeria "Innova" està emmarcat en un context d'innovació estratègica organitzacional que proposa mitjançant pràctiques de disseny, creativitat i innovació fer emergir el compromís i potencial dels professionals, amb l'objectiu de crear productes atractius dins l'àmbit d'atenció comunitària.

Professores de l'EUIG: Mercè Muñoz i Mercè Prat.

En col·laboració amb: Carlos Martínez (Coordinador de Projectes PAMEM), Josep Maria Monguet (Doctor en enginyeria Industrial-UPC), Roger Badia Casas (Metge Família, CAP Larrad-PAMEM), Berta Molina (Suport Tècnic PAMEM), Alex Trejo Omeñaca (Enginyer Industrial, CEO&Fundador Onsanity), Àngels Segalés Serra (Direcció i RRHH i Comunicació PAMEM).

Setembre 2013.

■ EL MAPA CONCEPTUAL COMO ESTRATEGIA EDUCATIVA PARA EL DESARROLLO COMPETENCIAL

Valorar el mapa conceptual como instrumento para la adquisición de estrategias de razonamiento crítico.

Professora de l'EUIG: Paqui Ruiz.

En col·laboració amb: Santi Rosell (Escola Superior de Ciències Parc Mar Salut) i Judith Roca (Infermera UdL) Gener 2014.

■ ANSIETAT I DEPRESSIÓ EN L'ADOLESCENT

Projecte de recerca becat pel COIB (2012).

Professor de l'EUIG: Joaquín Tomás-Sábado.

En col·laboració amb: Aureli Serrat, Grup Salut i Escola d'Atenció Primària de Santa Coloma de Gramenet.

Anys 2012-2013.

■ TAREAS, DEMANDAS, CONTROL Y AFRONTAMIENTO EN EL ESTRÉS LABORAL DEL PERSONAL DE ENFERMERÍA: UN ESTUDIO BASADO LA EVALUACIÓN ECOLÓGICA MOMENTÁNEA

Ministerio de Ciencia e Innovación. Dirección General de Investigación y Gestión del Plan Nacional I+D+I PSI2010-18397.

Professor de l'EUIG: Joaquín Tomás-Sábado.

En col·laboració amb: Jordi Fernández, Dept. Psicologia UAB i altres professors de la UAB.

Any 2010.

■ CONSTRUCCIÓN Y VALIDACIÓN DE LA ESCALA DE EVALUACIÓN DE COMPETENCIA ÉTICA PARA LA TOMA DE DECISIONES

Proyecto desarrollado en el marco del convenio de colaboración Gimbernat-SAR.

Professor de l'EUIG: Joaquín Tomás-Sábado.

En col·laboració amb: Equipo multidisciplinario SAR.

Any 2012.

■ EL DESEO DE ADELANTAR LA MUERTE EN PACIENTES EN CUIDADOS PALIATIVOS: SU RELACIÓN CON EL SENTIDO DE LA VIDA, LA DEPENDENCIA Y LA CALIDAD DE VIDA

Ministerio de Ciencia e Innovación. Fondo de Investigación en Salud FIS PI11/01353.

Professors de l'EUIG: Joaquín Tomás-Sábado.

En col·laboració amb: Albert Balaguer, Cristina Montorte i Christian Villavicencio.

Any 2011.

■ HE.DIET

Proyecto enmarcado en la beca Post-Doc del profesor Martín Payo (Universidad de Oviedo).

Professor de l'EUIG: Joaquín Tomás-Sábado.

En col·laboració amb: Rubén Martín (Universidad de Oviedo), Joaquín Limonero (UAB) i María Duaso (Kings College of London)

Desembre 2013.



(SPRICC)

**Seminari
Permanent
de Recerca i
Comunicació**

Participació en projectes d'investigació finançats

■ **Títol del projecte: Influencia del control percibido y la susceptibilidad al castigo y a la recompensa sobre la reactividad fisiológica periférica, la ansiedad y el afrontamiento.**

Núm. de projecte: SEJ2006-12418/PSIC

Entitat finançadora: Dirección General de Investigación Científica y Técnica del Ministerio de Educación y Ciencia. Subdirección General de Proyectos de Investigación.

Investigador: Joaquín Tomás-Sábado

Investigador principal: Francisco Villamarín Cid. Universitat Autònoma de Barcelona.

■ **Títol del projecte: Relació entre la percepció del sentit de la vida i el desig d'avançar la mort en pacients en tractament pal·liatiu.**

Núm. de projecte: PR5177/09

Entitat finançadora: Col·legi Oficial d'Infermeria de Barcelona (COIB).

Investigador: Joaquín Tomás-Sábado

Investigador principal: Cristina Monforte Royo. Universitat Internacional de Catalunya.

■ **Títol del projecte: Grup d'estudis d'invariància dels instruments de mesura i anàlisi del canvi en els àmbits social i de la salut.**

Núm. de projecte: 2009SGR822

Entitat finançadora: AGAUR - Agència de Gestió d'Ajuts Universitaris i de Recerca. Generalitat de Catalunya. AGAUR. Programa PIGC.

Investigador: Joaquín Tomás-Sábado

Investigador principal: Juana Gómez Benito. Universitat de Barcelona.

■ **Títol del projecte: Tareas, demandas, control y afrontamiento en el estrés laboral del personal de enfermería: un estudio basado en la evaluación ecológica momentánea.**

Núm. de projecte: PSI2010-18397

Entitat finançadora: Ministerio de Ciencia e Innovación. Dirección General de Investigación y Gestión del Plan Nacional I+D+I.

Investigador: Joaquín Tomás-Sábado

Investigador principal: Jordi Fernández Castro. Universitat Autònoma de Barcelona.

■ **Títol del projecte: El deseo de adelantar la muerte en pacientes en cuidados paliativos: su relación con el sentido de la vida, la dependencia y la calidad de vida.**

Núm. de projecte: FIS PI11/01353

Entitat finançadora: Ministerio de Ciencia e Innovación. Fondo de Investigación en Salud (FIS).

Investigador: Joaquín Tomás-Sábado

Investigador principal: Albert Balaguer Santamaría. Universitat Internacional de Catalunya.

■ **Títol del projecte: Definició i validació de l'etiqueta diagnòstica "Temor al procés de morir" i avaluació de les intervencions d'infermeria que se'n deriven.**

Núm. de projecte: PR-5378/11

Entitat finançadora: Col·legi Oficial d'Infermeria de Barcelona (COIB).

Investigador: Joaquín Tomás-Sábado

Investigador principal: Lidia Fernández Donaire. Escolles Universitàries Gimbernat.

■ **Títol del projecte: Elaboración de un instrumento para la detección de malestar emocional en cuidadores principales de enfermos con enfermedad avanzada.**

Núm. de projecte: PSI2013-43555-R

Entitat finançadora: Ministeri d'Economia i Competitivitat. Plan Estatal de Investigación Científica y Técnica y de Innovación 2013-2016

Investigador: Joaquín Tomás-Sábado

Investigador principal: Joaquín T. Limonero García. Universitat Autònoma de Barcelona

Direcció de tesis doctorals

Doctoranda: Beatriz Campillo Zaragoza

Títol de la tesi: *Adaptación transcultural del cuestionario de sensibilidad moral (MSQ). Estudio de la sensibilidad moral enfermera en los cuidados al paciente quirúrgico*

Directors: Albert Balaguer i Joaquín Tomás-Sábado

Universitat: Universitat Internacional de Catalunya

Data lectura: 14-07-2014

Qualificació: Excel·lent cum laude per unanimitat

Doctoranda: Montserrat Edo Gual

Títol de la tesi: *Actitudes ante la muerte en estudiantes de enfermería de Catalunya*

Directors: Joaquín Tomás-Sábado i Cristina Monforte

Universitat: Universitat Internacional de Catalunya

Data lectura: Tesi en realització

Doctorand: Javier Montes

Títol de la tesi: *Adherencia al tratamiento en pacientes psicóticos*

Director: Joaquín Tomás-Sábado

Universitat: Universitat Rovira i Virgili

Data lectura: Tesi en realització

Doctoranda: Mercè Prat

Títol de la tesi: *Influencia de la toma de decisiones de enfermería en el sufrimiento del paciente con demencia tipo Alzheimer*

Directors: Joaquín Tomás-Sábado i Joaquín Limonero

Universitat: Universitat Autònoma de Barcelona

Data lectura: Tesi en realització

Doctoranda: Naria Soares

Títol de la tesi: *Valoración Transcultural del paciente inmigrante*

Director: Joaquín Tomás-Sábado

Universitat: Universitat Rovira i Virgili

Data lectura: Tesi en realització

Doctoranda: Marta Sierra García

Títol de la tesi: *Construcción social del proceso de morir de la persona en cuidados paliativos domiciliarios en un área de Barcelona*

Directors: María Getino i Joaquín Tomás-Sábado

Universitat: Universitat de Barcelona

Data lectura: Tesi en realització

Doctoranda: Ana María Urpi Fernández

Títol de la tesi: *Validación de un cuestionario sobre hábitos en la primera infancia*

Directors: Joaquín Tomás i Teresa Lluch

Universitat: Universitat de Barcelona

Data lectura: Tesi en realització

Doctoranda: Leandra Martín Delgado

Títol de la tesi: *Satisfacción laboral en enfermería: Percepción de la enfermera, Implicaciones de la gestión y organización de las direcciones enfermeras*

Directors: Àngels Pallarès i Joaquín Tomás-Sábado

Universitat: Universitat Rovira i Virgili

Data lectura: Tesi en realització

Doctoranda: M^a Teresa Alonso Torres

Títol de la tesi: *Estudio ansiedad-depresión del trasplante renal donante vivo asociado con compartir o no la habitación con el receptor*

Directors: Joaquín Tomás-Sábado i Albert Gallart Fernández-Puebla

Universitat: Universitat Internacional de Catalunya

Data lectura: Tesi en realització

Doctoranda: Adelaida Ramos Fernández

Títol de la tesi: *Aceptación de la muerte en pacientes en cuidados paliativos*

Directors: Joaquín Tomás-Sábado i Cristina Monforte-Royo

Universitat: Universitat Internacional de Catalunya

Data lectura: Tesi en realització

Jurats i tribunals avaluadors

La coordinadora de Titulació, **Dra. Montserrat Antonín**, durant aquest curs acadèmic ha estat:

- Membre del tribunal avaluador de la Tesi ***Creación y validación de cuestionario de sensibilidad moral en los cuidados enfermeros. Estudio de la sensibilidad moral enfermera***. Beatriz Campillo

El professor **Dr. Joaquín Tomás-Sábado** durant aquest curs acadèmic ha estat:

- Membre del tribunal avaluador de la tesis doctoral ***Sufrimiento en el paciente oncológico al final de la vida***. Universitat Autònoma de Barcelona. 2 de juny de 2014.
- President del tribunal avaluador de la tesina de Màster ***El sentido de la vida y el deseo de adelantar la muerte en pacientes con procesos avanzados de enfermedad***. Universitat Internacional de Catalunya. 13 de juny 2014.

La professora **Dra. Amor Aradilla** ha format part del tribunal que s'ha dut a terme a la Facultat de Medicina i Ciències de la Salut de la Universitat Internacional de Catalunya.

- Membre tribunal avaluador com a secretaria del TFG, ***Formación de valores profesionales: ¿Una necesidad en el marco de la formación continuada de los profesionales de enfermería?***. Universitat Internacional de Catalunya, 18 d'octubre de 2013.

Unitat de Qualitat Docent i Innovació Educativa (UQDIE)

La Unitat de Qualitat i Innovació Docent del Centre (UQDIE) ha dut a terme durant aquest any les següents activitats:

Membres UQDIE:

Amor Aradilla. Coordinadora de Qualitat del Centre
Silvia Bleda. Coordinadora de Qualitat Titulació d'Infermeria
Noemí Méndez. Tècnica UQDIE

1. Revisió del SIGQ

Aquest curs acadèmic, s'ha realitzat una nova revisió del Manual del Sistema Intern de Garantia de la Qualitat i s'han incorporat els processos que faltaven i/o restaven incomplets. Específicament els processos que s'han inclòs són dos processos clau (PC01 i PC08) i quatre processos de suport (PS01, PS02, PS03, PS04 i PS07).

També s'han incorporat dos Annexes que contenen la llista d'indicadors i els quadres de responsabilitat.

2. Informes de Seguiment de les titulacions i Informe de centre.

Com cada any, la UQDIE ha participat en l'elaboració dels Informes de Seguiment de les titulacions i els Informes de Centre. En conjunt s'han elaborat tres informes de titulació i un de centre.

3. Portal Web UQDIE

Al juny del 2014 s'ha fet públic el portal Web de la UQDIE amb la voluntat de posar a l'abast de tota la comunitat universitària tota la informació de la qual disposem gràcies al desplegament dels processos del SIGQ. Per exemple es poden consultar els mecanismes i enquestes per a la recollida d'informació, els informes

de seguiment de les titulacions i del centre, així com els indicadors de resultats o les dades obtingudes sobre la satisfacció dels diferents grups d'interès.

4. Disseny del procés d'enquestes de satisfacció dels diferents grups d'interès.

Durant aquest any la UQDIE ha continuat el desplegament del procés PS05 (Satisfacció dels grups d'interès i Gestió de queixes i suggeriments) del SIGQ. Concretament s'han dissenyat les següents enquestes i implementat per primer cop durant aquest curs acadèmic:

- Enquesta de satisfacció del PDI
- Enquesta de satisfacció del PAS

5. Assistència a Jornades i Reunions.

Assistència a la Jornada "L'acreditació de les titulacions universitàries" organitzada per la AQU Catalunya el 28 d'abril de 2014, Universitat Autònoma de Barcelona, Bellaterra.

Assistència a la Jornada "La Qualitat, un instrument per a la internacionalització de les titulacions universitàries catalanes" organitzada per la AQU el 7 d'octubre de 2014, Universitat Politècnica de Catalunya, Barcelona.

Assistència a la jornada "Els indicadors d'inserció laboral: un instrument per a la captació d'estudiants i l'orientació laboral", organitzada per l'AQU Catalunya el 3 de desembre, Barcelona



Publi- cacions i Comunicació

PUBLICACIONS

TIPUS DE PUBLICACIÓ	TÍTOL	AUTOR/S	LLOC I DATA
Abstract book publication	Nursing models and their relationship with the identification of mental health needs	Cecilia Brando-Garrido, Juana Gómez-Benito, Emilio Rojo-Rodes, Antonio Vaquerizo-Cubero, Amor Aradilla-Herrero, Lidia Fdez-Donaire	Horatio, European Psychiatric Nursing Congress. Novembre 2013
CD de comunicacions	Evaluation of the Incorporation of new teaching strategies (Flipped Classroom and video feed-back) to enhance meaningful learning	Cecilia Brando, Pilar Fernández	Editor IATED ISBN: 978-84-616-3847-5 Novembre 2013
CD de comunicacions	Life support (LS) cross-project: new didactic strategies for incorporating contents	Cecilia Brando, Pilar Fernández	Editor IATED ISBN: 978-84-616-3847-5 Novembre 2013
Article	The impact of death and dying on nursing students: an explanatory Model.	Montserrat Edo-Gual, Joaquín Tomá-Sábado, Dolores Bardallo-Porras i Cristina Monforte-Royo	Journal of Clinical Nursing 20 de febrer de 2014
Article	Physical and Psychological factors and the wish to hasten death in advanced cancer patients	Villavicencio-Chávez, C., Monforte-Royo, C., Tomás-Sábado, J., Maier, M., Porta Sales, J., & Balaguer, A.	Psycho-Oncology (2014). Article first published online: 4 APR 2014, doi: 10.1002/pon.3536

PUBLICACIONS

TIPUS DE PUBLICACIÓ	TÍTOL	AUTOR/S	LLOC I DATA
Article	Evidence for validity of the Brief Resilient Coping Scale in a young Spanish sample	Limonero, J.T., Tomás-Sábado, J., Gómez-Romero, M.J., Maté-Méndez, J., Sinclair, V.G., Wallston, K.A. & Gómez-Benito, J.	The Spanish Journal of Psychology (2014). Article first published online: 16 May 2014, doi: 10.1017/sjp.2014.3
Article	The impact of death and dying on nursing students: An explanatory model	Edo-Gual, M., Tomás-Sábado, J., Bardallo, D. & Monforte-Royo, C.	Journal of Clinical Nursing (2014). Article first published online: 3 APR 2013, doi: 10.1111/jocn.12602
Article en revista digital	Contención Mecánica: Definición conceptual	Sastre Rus, Meritxell. Campaña Castillo, Fernando	ENE, Revista de Enfermería. V.8, n.1, may. 2014. ISSN 1998-348X. 28/04/2014
Article	Physical impairment, meaning in life and the wish to hasten death in advanced cancer patients	Monforte-Royo, C., Lichtenfeld S., Villavicencio-Chávez, C., Tomás-Sábado, J., Porta Sales, J., Maier, M., Balaguer, A.	Palliat Med 2014; 28(6): 596-7
Article	Preliminary validation of the Spanish Version of the Frommelt Attitudes toward Care of the Dying Scale (FATCOD)	Aradilla-Herrero, A., Edo-Gual, M., Monforte-Royo, C., Tomás-Sábado, J.	Palliat Med 2014; 26(4): 830-1.

PUBLICACIONS

TIPUS DE PUBLICACIÓ	TÍTOL	AUTOR/S	LLOC I DATA
Article	Wish to hasten death in Advanced cancer patients admitted to an acute palliative care unit: Preliminary results	Villavicencio-Chávez C, Monforte-Royo C, Tomás-Sábado J, Maté-Méndez J, Porta-Sales J, Vaquero-Cruzado J, López-Rómboli E, Balaguer A.	Palliat Med 2014; 26(4): 614
Article	FEAR OF DYING: Conceptual Proposal for Improving Nursing Care at the End of Life. Preliminary Results	Fernández-Donaire, L., Monforte-Royo, C., Aradilla-Herrero, A., Edo-Gual, M., Fernández-Narváez, P., Maté-Mendez, J., Tomás-Sábado, J.	Palliat Medicine 28 (6) 2014; 26(4): 756-7
Capítol	Schedule for Meaning in Life Evaluation. Spanish version. A.C., Michalos (Ed) Encyclopedia of Quality of Life and Well-Being. Research 5667-5671	Balaguer, A., Monforte-Royo, C., & Tomás-Sábado, J.	Dordrecht, Netherlands: Springer. ISBN 978-94-007-0752-8 2014
Article	"PROPOSAL FOR A CODE OF ETHICS FOR INTERCULTURAL MEDIATORS IN HEALTHCARE"	Pilar Flor Pérez i Montserrat Antonín Martin	Ramon Llull Journal of Applied Ethics 2014, 05, pp.179-203

L'Escola en els mitjans de comunicació

MITJÀ DE COMUNICACIÓ	NOMBRE
PREMSA ESCRITA	4
PREMSA DIGITAL	14
RÀDIO	2



ENTREVISTES EN ELS MITJANS

DIARI SEGRE. Entrevista al Professor Javier Montes en el marc de la Conferència de la Dra. Teresa Forcades. 14 de novembre de 2013.

EL PERIÓDICO. Contraportada Secció *Gente Corriente*. "Hem perdut la visió paternalista de la salut". Entrevista a la Dra. Montserrat Antonín. 19 de desembre de 2013.

RÀDIO 4 (RÀDIO NACIONAL D'ESPANYA). Programa "Emprenedors". Entrevista a la Dra. Montserrat Antonín. 4 de febrer 2014.

ON-LINE. BLOG: NUESTRA ENFERMERÍA. Entrevista a les professores Meritxell Sastre i Mercè Prat, de l'article sobre doctorat i infermeria, <http://www.nuestraenfermeria.es/oferta-de-trabajo-se-busca-una-enfermera-doctora-valiente/> 28 de març de 2014.

DIARI ARA. "Alguns alumnes d'infermeria tenen potencial creatiu, i s'ha d'aprofitar". Entrevista a la Dra. Montserrat Antonín sobre el programa OPEN THINKING que es porta desenvolupant en l'escola en els dos últims anys i amb l'execució de varis projectes sorgits dels estudiants de quart curs del grau d'infermeria. 7 de juliol de 2014





Orga- nització d'activitats

Organització d'activitats acadèmiques



LLIÇÒ INAUGURAL DE LA V PROMOCIÓ DELS ESTUDIS DE GRAU DE LA TITULACIÓ D'INFERMERIA 2013/2014 a càrrec d'Esteve Nabona. Conferència "L'EMPATIA ÉS FONAMENTAL PER CONNECTAR AMB EL PACIENT I AMB EL PÚBLIC". 2 d'octubre de 2013.

REUNIÓ DE LA DELEGACIÓ TERRITORIAL DEL VALLÈS OCCIDENTAL al Consorci Hospitalari Parc Taulí, organitzat pel COIB. Assisteix: Javier Montes. Durant el curs 2013-2014.

IV TROBADA INTERDISCIPLINÀRIA SEMINARI DE CULTURA, SALUT I CINEMA. El Seminari de Cultura, Salut i Cinema forma part d'una de les activitats de formació didàctica que ofereix l'Escola Universitària d'Infermeria Gimbernat. Aquesta IV Trobada Interdisciplinària planteja quatre sessions adreçades a tota la comunitat educativa així com als professionals de la salut. Així mateix, el Seminari està dissenyat com un espai obert, destinat a un públic que no necessàriament ha de procedir de l'àmbit de la salut ja que es vol atribuir a la trobada una major visió interdisciplinària: la salut és l'àmbit per excel·lència on convergeixen diferents disciplines i, per tant, representa un camp d'interès "per a tots".

■ **Sessió I: CÀNCER , CINEMA I NARRATIVES. LA CONSTRUCCIÓ BIOCULTURAL DE LA CRONICITAT AL CÀNCER DE MAMA.** Data: 5 de febrer de 2014.

■ **Sessió II: "EL DR . FRANKENSTEIN , SUPOSO ÉS-SERS ELECTRITZATS, INVISIBLES I IRRADIATS"** Data: 5 de març de 2014.

■ **Sessió III: "AUTOLESIONS CORPORALS: LÍMITS, IMAGINARIS I REPRESENTACIONS"** Data: 2 d'abril de 2014.

■ **Sessió IV: "LA INFERMERIA A TRAVÉS DEL CINEMA: FOBIES , FÍLIES I ESTEREOTIPS"**. Data: 7 de maig de 2014

En aquesta IV Trobada es va presentar i projectar el documental: "Ensenyar a dues mans. El sofà amb el Professor Domingo Ruano" . Documental on ha col·laborat l'escola d'infermeria Gimbernat.

XXIII JORNADA D'INFERMERIA

La Jornada ofereix un espai per a persones que han viscut experiències com a malalts o acompanyants; ells; mitjançant la seva paraula, donen el seu significat a les cures en l'àmbit de la salut.

Com a professionals, ens interessa escoltar si l'adquisició d'habilitats, actituds i coneixements teòrics basats en la investigació científica, cada vegada més adequats, en ésser aplicats a la praxis assistencial, afavoreix unes cures d'excel·lència. La veu del pacient i l'acompanyant no ens deixa impassibles; s'ha de tenir en compte per entendre la vivència de la malaltia des de l'altre costat i poder desenvolupar cures personalitzades i centrades en la persona i el seu entorn.

Amb una mirada humanística i reflexiva, la jornada pretén apropar-nos a les necessitats del pacient i saber què s'espera del professional de la salut; esbrinar qui-

nes subtileses del "saber fer" cobren importància en determinades situacions en la relació pacient-professional.

■ Conferència inaugural: **COM ATENEM I IMPLIQUEM A LES FAMÍLIES I A LES PERSONES AMB PROBLEMES DE SALUT MENTAL EN EL SEU PROCÉS DE RECUPERACIÓ? NECESSITATS PERCEBUES DES DE L'EXPERIÈNCIA I PROPOSTES DE FUTUR** a càrrec de Xavier Trobado Farré President de la Federació de Salut Mental de Catalunya.

■ Taula Rodona: **EXPERIÈNCIES I VIVÈNCIES DE PACIENTS I FAMILIARS** a càrrec de:
 – Carlos Garrido. Vivència com a pare d'un pacient, narrada en el llibre Te lo contaré en un viaje. Periodista. Palma de Mallorca.
 – Ana Capdevila. Vivència com a pacient i familiar d'una persona amb càncer. Col·laboradora de la Fundació Oncolliga. Terrassa.
 – Anna Cruspinera. Infermera i pacient. Barcelona.
 – Trinidad Solà Martínez. Representant de l'Associació Emilia. Salut Mental

■ Conferència de Clausura: **VIVÈNCIES D'UN CUIDADOR: FRAGMENTS DE DOLOR I ESPERANÇA** a càrrec d'Àngel Rodríguez. Infermer. Unidad de Día de la Unidad de Continuidad (UCA), Hospital Tomillar. Sevilla.

III CICLE DE CONFERÈNCIES. EI CICLE DE CONFERÈNCIES "TICS I SALUT". Té com a objectiu compartir coneixement i apropar a tots els professionals interessats en aquest àmbit a les experiències més actuals i innovadores del sector.

Les conferències s'emmarquen dins les diverses activitats de formació que es desenvolupen en el **MÀSTER UNIVERSITÀRI EN GESTIÓ DE LA INFORMACIÓ I EL CONEIXEMENT EN L'ÀMBIT DE LA SALUT** amb la finalitat d'abordar la complexitat de l'anàlisi dels processos tecnològics en l'àmbit de la salut. A tal fi s'impartiran quatre conferències per part d'experts que provenen de camps interdisciplinaris.

Aquest tercer cicle compta amb la col·laboració de l'**Associació Catalana d'Entitats de Salut – ACES**.

■ 21/11/13 (18 hores): **LA SALUT 2.0** (a càrrec del Dr. Frederic Llordachs i Marqués, responsable d'eHealth de l'ACES i fundador de Doctoralia.

■ 23/01/14 (18.30 hores): **L'IMPACTE TECNOLÒGIC EN L'IMATGE PER AL DIAGNOSTIC** a càrrec de Frank Domènech Vilardell, director de desenvolupament de Negoci de CETIR Grup Mèdic.

■ 13/02/14 (18.30 hores): **MEDICINA GENÒMICA: LA MEDICINA DEL SEGLE XXI** a càrrec del Dr. Joan Sabater Tobella, European Specialist in Clinical Chemistry and Laboratory Medicine, i President de Eugenomic.

■ 27/03/14 (18.30 hores): **LA REALITAT DE LA DIRECTIVA D'ASSISTÈNCIA SANITÀRIA TRANSFRONTERERA EN EL NOSTRE ENTORN** a càrrec de Cristina Contel Bonet, presidenta de l'ACES.

DIMARTS INNOVADORS. ESMORZARS D'EMPRENEDORIA I INNOVACIÓ 2013-2014. Activitat dirigida a professionals d'àmbits diversos que han fet de l'emprenedoria i la innovació el motor del seu desenvolupament professional amb l'objectiu d'establir un diàleg i debat entre els assistents a partir de la conversa que establiran dos professionals de reconegut prestigi.

■ **IV Dimarts Innovador.** Dins el marc dels "Dimarts Innovadors. Esmorzars d'Emprenedoria i Innovació" organitzats per l'EUIG, es va desenvolupar la conferència "**Va de Riba's**", a càrrec de Xavier Riba, enginyer, i Albert Riba, emprenedor i autor del llibre *Mamut o Sapiens*. Durant la ponència es va destacar que per desenvolupar projectes interessants el més important és la vitalitat, la tenacitat, la perseverança i, sobretot, la inquietud. Albert Riba va recalcar que "la inquietud és l'estat previ a l'emprenedoria". Sala Àgora del CosmoCaixa a Barcelona. 10 de desembre 2013.



■ **V Dimarts Innovador.** El tema principal de la cinquena edició dels 'Dimarts Innovadors' organitzats per l'Escola Universitària d'Infermeria Gimbernat va ser "**La importància de la comunicació 2.0 en l'àmbit de la salut**". Mònica Moro, responsable de Comunicació Institucional i e-Business del Grup Menarini, va ser la protagonista de la conversa que va presentar M. Carmen Juan, sotsdirectora del programa de ràdio "Julia en la onda" d'Onda Cero. ESADECREAPOLIS de Sant Cugat del Vallès. 15 de maig de 2014.

PROGRAMA "OPEN THINKING" PER A ESTUDIANTS EMPRENEDORS adreçat als estudiants de quart curs del grau d'infermeria. Es tracta d'un programa en si mateix innovador dins d'aquests estudis que permet emprendre el desenvolupament d'una idea innovadora relacionada amb el món de la salut. L'Escola es configura com a centre dinamitzador de l'esperit creador (4), emprenedor i potenciador de la cultura innovadora a modus de "preincubadora".

El programa que es constitueix com a una proposta per a la generació de start-ups (empreses innovadores sorgides d'idees creatives fomentades en el nostre cas des de l'escola) està constituït per cinc fases.



La Fase I, Formació Teòrica, que permet a l'estudiant adquirir els conceptes propis del món de la innovació i l'emprenedoria i treballar les actituds emprenedores així com la gestió de la por; la Fase II, que facilita a l'estudiant la Generació d'Idees; i la Fase III, Confecció del Model de Negoci, corresponen al període de formació dins els estudis de quart curs de grau de la nostra escola.

Les Fases IV, Viabilitat del projectes i V, Mentoring són conduïdes per diverses entitats, *partners* del nostre projecte; EsadeCreapolis, Salto con Red, Fundació Sant Cugat Actiu, La Cambra de Comerç de Terrassa, Biocat i ACES (Associació Catalana d'Entitats de Salut). Tots ells incideixen directament en el desenvolupament real del projecte aportant el seu coneixement en totes les seves variants, "know-what", "know-how", "know-who" i "know-why" i ajudant als estudiants emprenedors a fer dels seus projectes una realitat de mercat.

En aquesta **segona edició del Programa Open Thinking** es portaran a terme Dispositius per a localitzar usuaris amb risc d'aturades cardíaques, productes dissenyats per a la incontinència urinària masculina, sistemes d'identificació de cadàvers o aplicacions de telefonia mòbil són els projectes presentats, tots ells relacionats en el món de la salut. Aquest any, el programa fa un pas endavant i les Escoles Gimbernat ofereixen als joves seleccionats un espai de treball al WorldWildVita per fer realitat el seu projecte i els facilita l'entrada a programes per a emprenedors.

Tots els alumnes de quart d'Infermeria de l'Escola Universitària d'Infermeria Gimbernat que han presentat els seus projectes de negoci davant d'un tribunal, el portaran endavant.

"El que fem és ensenyar als estudiants a desenvolupar les seves idees i els seus projectes per a fomentar l'innovació i l'emprenedoria en la professió infermera", assegura Mercè Muñoz, una de les professores de l'assignatura des de la qual va néixer l'Open Thinking: 'Infermeria avançada, gestió del coneixement i processos d'innovació'.

Els alumnes prenen idees de millora del sector sanitari com a resultat de les seves pràctiques dutes a terme al llarg de la carrera i desenvolupen un projecte empresarial que posteriorment presenten davant un jurat d'experts. Aquest any, el tribunal constituït per experts d'emprenedoria, ha considerat que tots els projectes són viables i, per tant, tots ells es portaran endavant.

La Dra. Montserrat Antonín recalca la importància de fomentar l'emprenedoria entre els estudiants: "Aquesta iniciativa va néixer gràcies a la il·lusió de dues professores de l'escola, Mercè Muñoz i Gemma March, que van veure que aquesta assignatura era possible en el marc de la professió infermera".

CONFERÈNCIA AMB EL PROFESSOR JL TIZÓN DINS EL MARC D'ACTIVITATS DEL GRUP DE RECERCA EN ÈTICA, SOCIETAT I SALUT (GRESS) DE L'EUI GIMBERNAT

La conferència es va impartir l'11 de març de 2013 a les 18.00 en l'Acadèmia de Ciències Mèdiques titulada **PROCESSOS DE DOL: ÈTICA, ESTÈTICA I MEMÒRIA**, que s'emmarca en el Programa d'Activitats del Grup de Recerca en Ètica, Societat i Salut (GRESS) de la nostra Escola.

El Dr. Tizón és un dels majors experts en salut mental espanyola amb una llarga trajectòria i experiència en treballar temes relacionats amb la psicosis i altres trastorns mentals. La perspectiva humanista que el defineix es percep en cadascuna de les seves paraules i el facultya per esdevenir un portaveu molt crític amb el sistema de salut predominant en la societat actual. És director de la Col·lecció *3P - Psicopatologia i Psicoteràpia de la Psicosis*.

Activitats diverses EUI Gimbernat

■ Assistència de les professores Montserrat Edo i Gemma March a les reunions de corresponsals de la Revista *Àgora*.

■ **CAMPANYES DEL BANC DE SANG I TEIXITS A L'ESCOLA.**

La participació en la promoció de la donació de sang és, sens dubte, imprescindible com a professionals que volem contribuir al bon funcionament del sistema sanitari.

En la campanya del curs 2013-2014 s'han realitzat un total de 90 donacions en dues jornades (17 d'octubre de 2013 i 11 de març de 2014). Val a dir que 37 van ser primeres donacions, i que 14 persones es van oferir però no van poder fer la donació per alguna causa.

■ **REUNIONS DEL PATRONAT DE LES ESCOLES UNIVERSITÀRIES GIMBERNAT.**

25 de novembre 2013 i 30 de juny de 2014

■ **CLAUSTRE DE PROFESSORS DE L'EU D'INFERMERIA GIMBERNAT.**

1 de juliol de 2013

■ **JORNADES DE PORTES OBERTES** a diferents centres, organitzades per l'Escola Universitària d'Infermeria Gimbernat. Sant Cugat del Vallès, durant el curs acadèmic 2013-2014. Coordina l'activitat la professora Montserrat Edo.

■ **IV JORNADA ESTUDIANTS D'INFERMERIA** emmarcades dins de l'assignatura d'*Història i Pensament Infermer*, organitzades de l'EUI Gimbernat. La Jornada pretén mostrar i compartir diferents punts de vista d'un mateix tema: La imatge positiva de la professió. Moderen les comunicacions: Meritxell Sastre i Lidia Fernández.

Les comunicacions lliures presentades són:

- **Les influències del passat en la Profesió Infermera**
- **Valors i actituds de la Infermeria**
- **Infermeria i gènere**
- **La imatge professional**
- **Infermeria avui**
- **Infermeria i holisme**
- **Competències en Infermeria**
- **Camps d'acció professional**
- **L'art de la infermeria**
- **Infermeria i Ciència**
- **Consolidació de la professió**
- **El poder professional**
- **Infermeria i autoestima**
- **Infermeria dins de l'equip de salut**
- **Infermeria als mitjans de comunicació**
- **La prescripció Infermera**

Biblioteca

PRESENTACIÓ

La biblioteca de les Escoles Gimbernat i Tomàs Cerdà té com a objectiu donar suport a l'aprenentatge de l'alumnat i al treball docent i de recerca del professorat del Campus de Sant Cugat del Vallès (Barcelona).

Aquest any, seguint la iniciativa del curs passat, els esforços s'han centrat en fomentar l'ús dels recursos en línia. Entre d'altres, aconseguir donar accés des de qualsevol ordinador als diferents recursos electrònics de la Biblioteca amb el nou servei d'accés remot, que permet connectar-se a la xarxa prèvia identificació com a membre de la universitat.

D'altra banda, el projecte d'obertura del dipòsit digital que es trobava en fase d'implementació està a punt de culminar. En breu els alumnes podran accedir als treballs finals de grau (TFG).

INSTAL·LACIONS I EQUIPAMENTS

Espais

En l'actualitat, la suma de superfície total, entre sala de lectura, sala d'estudi en grup, dipòsit i despatx, és de 267 metres quadrats.

Al llarg d'aquest any es mantenen els 220 llocs de lectura totals: 184 corresponen a la sala de lectura i 36 a la sala d'estudi.

Equipaments

La biblioteca compta amb quatre ordinadors d'accés lliure a disposició dels usuaris i d'una màquina de reprografia en règim d'autoservei, que té limitat el seu ús a la còpia exclusiva de material de la biblioteca.

COL·LECCIONS

Accions de millora i difusió de les col·leccions

En aquest àmbit, la Biblioteca ha portat a terme diferents accions per tal de mantenir adequadament el fons existent i així facilitar als usuaris la localització dels documents.

Una actuació puntual sobre els topogràfics dels DVD's de pel·lícules cinematogràfiques, ha simplificat la seva estructura i ha facilitat la col·locació i posterior localització d'aquests.

Monografies

En relació a la selecció i adquisició de fons documental, la biblioteca ha efectuat les següents activitats:

- Revisió de la bibliografia recomanada de cada assignatura i, en funció de les necessitats, compra i/o substitució dels documents.
- Avaluació de les novetats bibliogràfiques de l'àmbit de les ciències de la salut i d'informàtica rebudes des de diferents editorials.
- Adquisició de bibliografia per a la recerca a partir de les sol·licituds del personal docent i investigador.

Les adquisicions es realitzen principalment per compra i en segon terme per mitjà de donatius. Aquest any, els llibres adquirits per compra han estat 110 (91,7%) i els procedents de donacions, 10 (8,3%). Els donatius han estat prèviament seleccionats i s'adiuen amb les necessitats dels usuaris de la Biblioteca.

Per àrees de coneixements, les monografies adquirides han estat les següents:

Àrea de coneixement	Nombre d'exemplars
Ciències de la salut	109
Informàtica	11

Amb aquestes incorporacions al fons, la Biblioteca ha arribat a un total de 8.973 volums.

Publicacions periòdiques

El nombre de subscripcions de publicacions periòdiques impreses en curs de recepció catalogades és de 26, 7 de les quals són accessibles també en línia. El 96,3% d'aquestes publicacions es rep per subscripció i el 3,7% restant són donatius.

Si hi sumem les col·leccions amb subscripcions tancades, ens trobem amb un total de 44 col·leccions de revistes.

Altres materials documentals

Des de fa molts anys la biblioteca ha anat incorporant –a més de llibres i revistes– altres tipus de documentació, principalment documents audiovisuals: vídeos, CD-ROM i DVD.

Fons de material no llibre:

Tipus de document	Unitats
CD-ROM	53
CD-àudio	15
DVD	147
Total	215

Biblioteca digital

La Biblioteca digital la forma la col·lecció de fons bibliogràfics i documentals en formats digitals, accessible a través de la xarxa de la Universitat.

– Revistes digitals

El nombre total de revistes electròniques accessibles és de 44 títols, 17 són revistes subscrietes per la Biblioteca i la resta corresponen a alguns títols seleccionats d'entre publicacions d'accés gratuït. La difusió d'aquest fons es fa tant a través del catàleg com a partir dels enllaços directes, disponibles tots dos a través de la web de la Biblioteca.

El nombre total de cerques o sessions a revistes durant aquest any ha estat de 4.417 i el nombre d'articles de revista recuperats ha estat de 4.310.

Evolució de la consulta de les revistes digitals:

Any	Cerques i/o sessions	Articles recuperats
2013	7.415	5.670
2014	5.491	4.310

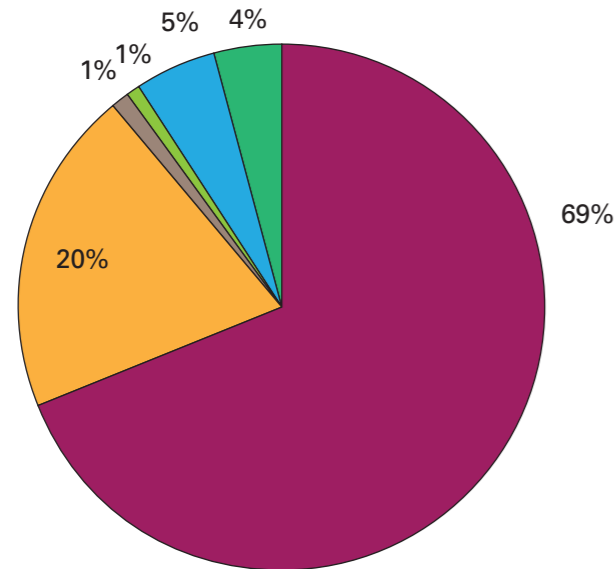
Les dades globals de consulta de les **revistes electròniques** que ofereixen aquesta informació es detalla a continuació. Quan no hi ha dades disponibles s'indica amb un n/d (no disponible).

Títol	Arxius descarregats
Atención primaria	395
British journal of sport medicine	241
Enfermería clínica	301
Enfermería intensiva	123
Fisioteràpia	1.511
Gait & posture	41
International journal of osteopathic medicine IJOM.	13
Hand therapy	16
Journal of advanced nursing	17
Journal of hand therapy	20
Journal of nursing education	n/d
Journal of the american osteopathic association, The	29
Neurorehabilitation and neural repair	180
Physical therapy	239
Rehabilitació	831
Revista de geriatría i gerontología	262
Revista de logopedia, foniatria y audiología ...	91

Respecte a les cerques i sessions de les plataformes, les estadístiques són:

Plataformes	Cerques i/o sessions
APTA Journals (1 títol)	266
BMJ Journals (1 títol)	189
Elsevier Instituciones (7 títols)	3.834
Jconsult Journal (3 títol)	1.074
American osteopathic association (1 títol)	44
Sage Journal (2 títols)	84
SLACK Incorporated (1 títol)	n/d
Wiley Online Library (1 títol)	n/d

Cerques i/o sessions



- Base de dades

En la actualitat, la Biblioteca dona accés a la plataforma "Web of Science", formada per una àmplia col·lecció de bases de dades bibliogràfiques, cites i referències de publicacions científiques.

Les dades de consulta a la plataforma són:

	Sessions	Cerques
Web of Science	342	1.572

- Dipòsit digital

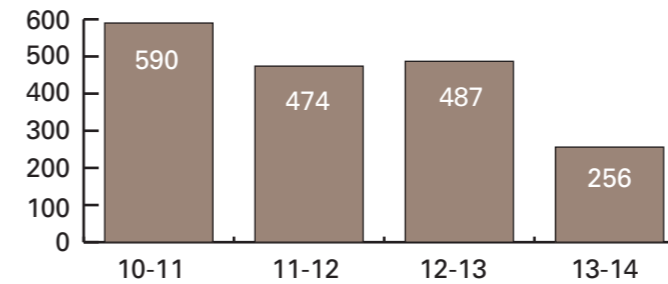
El dipòsit digital és un dels projectes en el que s'ha continuat treballant al llarg d'aquest any. La seva finalitat és convertir-se en la plataforma de difusió i visualització de la producció acadèmica i d'investigació. Està previst que en breu els usuaris ja puguin accedir als treballs final de grau (TFG) d'enguany.

Avaluació, tria i descart

Pel que fa al manteniment de les col·leccions, s'han anat fent revisions per detectar documents obsolets o no pertinents.

Durant aquest curs han estat descartats i donat de baixa un total de 256 documents entre duplicats, obsolets i malmesos. La Biblioteca va descartar 70 llibres i 186 números de revistes. Aquests documents descartats es van oferir als usuaris de forma gratuïta. L'oferta es va fer dues vegades, una el mes d'octubre i l'altra el mes d'abril, coincidint amb Sant Jordi. Els que no van ser demanats pels usuaris (187 documents) es van dur a reciclar.

L'evolució dels exemplars expurgats ha estat la següent:



Preservació

Les condicions de deteriorament que experimenta la col·lecció de monografies influeix negativament en l'eficiència dels serveis que oferta la Biblioteca. Per aquest motiu cada any es revisa el fons bibliogràfic reparant i, si és necessari, enquadernant aquells llibres que ho requereixen. En total aquest any s'han restaurat 73 exemplars del fons documental. Aquells documents que pel seu estat no ha sigut possible reparar, han estat substituït per altres exemplars nous.

SERVEIS

Horari

L'horari de la Biblioteca es de dilluns a divendres de 9.00 a 21.00 hores, excepte el mes de juliol que només està oberta de 9.00 a 14.00 hores. El mes d'agost està tancada. L'horari de la sala d'estudi no varia al llarg del curs, sent de dilluns a divendres de 8.30 a 21.30h.

Enguany la Biblioteca ha estat oberta 211 dies i un total de 2.383 hores anuals.

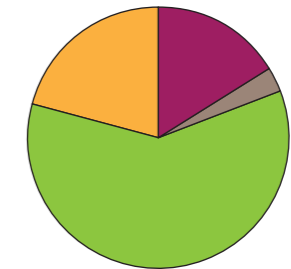
Consulta

El número d'entrades a la Biblioteca ha estat de 23.572 visites, el que representa una ràtio de 3.49 entrades per usuari potencial.

Préstec

El número total de préstecs aquest any ha estat de 7.837. La ràtio anual de nombre de préstecs/usuaris s'ha situat en 1,16 documents per usuari i any.

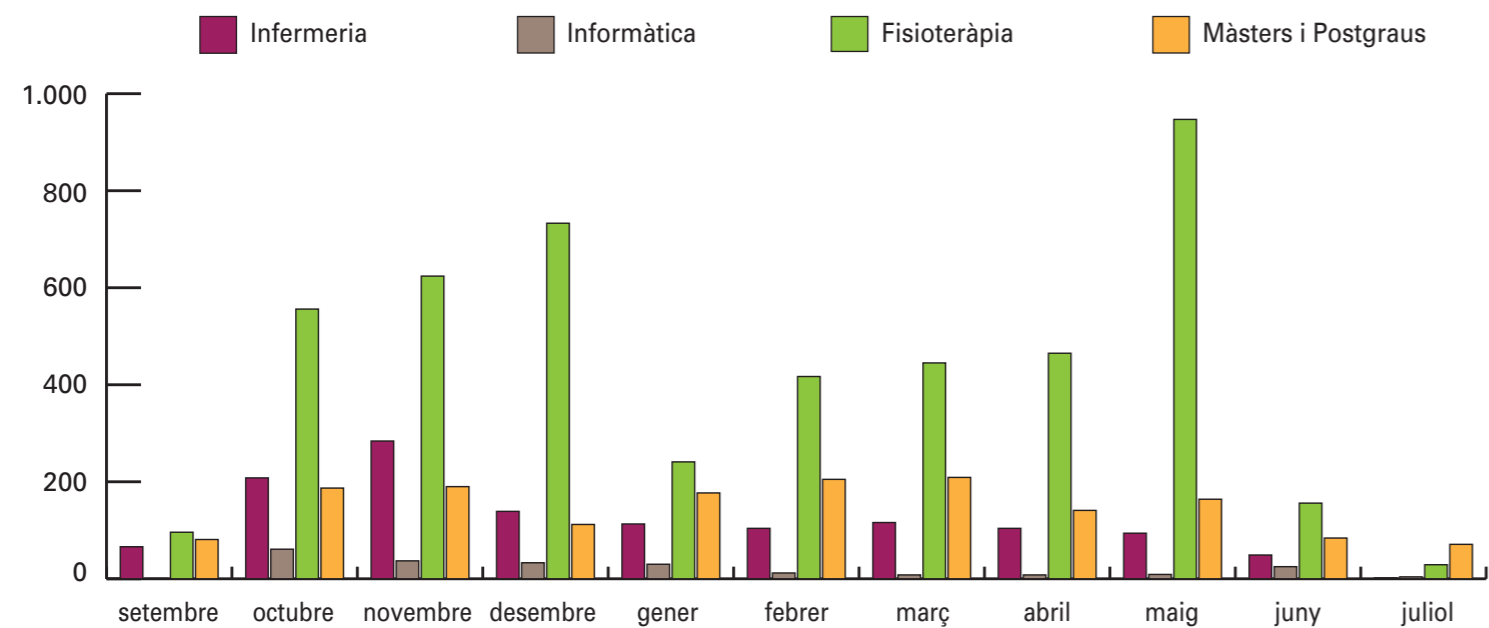
Es pot observar la distribució dels préstecs segons els diferents estudis al següent gràfic:



- Escola d'Infermeria (1.279)
- Escola d'Informàtica (228)
- Escola de Fisioteràpia (4.709)
- Alumnes de Postgrau (1.621)

Per mesos, la distribució dels préstecs ha estat el següent:

	Infermeria	Informàtica	Fisioteràpia	Màsters i Postgraus
Setembre	66	1	96	81
Octubre	208	61	556	187
Novembre	284	37	624	190
Desembre	139	33	733	112
Gener	113	30	241	177
Febrer	104	12	417	205
Març	116	8	445	209
Abril	104	8	465	141
Maig	94	9	947	164
Juny	49	25	156	84
Juliol	2	4	29	71



Pàgina web

El web de la Biblioteca difon i dona accés als recursos, serveis i a les novetats per tal de mantenir en tot moment puntualment informats els usuaris de tot el què fa referència a la Biblioteca.

Des d'aquest espai es pretén facilitar l'accés a la informació general de la Biblioteca (horaris, instal·lacions, serveis), i alhora oferir els següents serveis als usuaris:

- Consulta de diferents guies elaborades per donar a conèixer la Biblioteca i els seus recursos i serveis.
- Accés al catàleg.
- Accés als diferents recursos d'informació.
- Consulta de les últimes novetats bibliogràfiques.
- Atenció als dubtes o suggeriments.

INFORME ESTADÍSTIC. CURS ACADÈMIC 2013-2014

Dades Generals			
Usuaris Potencials			6.749
	Estudiants	6.094	
	Professors	623	
	PAS	32	
Superfície útil (m ²) (1)			267
Punts de lectura (1)			220
Dies d'obertura anuals			211
Hores d'obertura anuals			2.383
Nombre d'adquisicions			120
Nombre de monografies			8.973
Nombre de material audiovisual			215
Subscripcions de revistes (format paper)			26
Subscripcions de revistes (format online)			17
Nombre de bases de dades			1
Utilització			
Entrades Totals			23.572
Préstecs Totals			7.837
Consultes (2)	Base de dades		1.572
	Revistes electròniques		5.491

(1) Inclou biblioteca i la sala d'estudi

(2) Inclou les consultes del campus de Torrelavega

Infer-
meria

Memòria
2013-2014

Memòria

2013-2014

Av. de la Generalitat, 202-206 08174 Sant Cugat del Vallès (Barcelona) Tel. 93 589 37 27 Fax 93 589 14 66 infermeria@eug.es www.eug.es



escoles universitàries
gimbernat

ADSCRITA A LA **UB**