


1. OBJECTIU
2. ÀMBIT D'APLICACIÓ
3. PROPIETAT DEL PROCÉS
4. DOCUMENTACIÓ ASSOCIADA (inputs)
5. DOCUMENTACIÓ GENERADA (outputs)
6. REVISIÓ I MILLORA
7. INDICADORS
8. DESENVOLUPAMENT DEL PROCÉS
9. DIAGRAMA DE FLUX

Versió	Data	Motiu de la modificació
00	14 /07/ 2014	Disseny inicial
01	12 /06/ 2019	Actualització

Propietari del Procés	Responsable de l'aprovació
Director	Comissió de Garantia de la Qualitat

	DEFINICIÓ DELS PERFILS D'INGRÉS, GRADUACIÓ I ACCÉS ALS ESTUDIS	Codi: PC01
---	---	---------------------------------

1. OBJECTIU

L'objectiu del present procés és determinar la manera de definir, fer públic i mantenir permanentment actualitzat el perfil idoni d'ingrés dels estudiants en les titulacions, així com les condicions d'accés requerides i també els perfils de graduació dels titulats.

2. ÀMBIT D'APLICACIÓ

Per a totes les titulacions oficials impartides per les EEUU Gimbernat i Tomàs Cerdà.

3. PROPIETAT DEL PROCÉS


El propietari d'aquest procés a nivell de centre, és el director qui, amb el seu Equip Directiu s'encarrega de la supervisió i de proposar a la Comissió de Garantia de la Qualitat les modificacions que consideri necessàries.

4. DOCUMENTACIÓ ASSOCIADA (inputs)

RD 1393/2007, de 29 d'octubre, d'ordenació dels ensenyaments universitaris oficials
RD 861/2010, de 2 de juliol, que modifica el RD 1393/2007, de 29 d'octubre, d'ordenació dels ensenyaments universitaris oficials
Normativa d'accés als ensenyaments universitaris de Grau (Acord del Consell de Govern de la UAB)
Normativa de preinscripció universitària del Consell Interuniversitari de Catalunya (http://www.gencat.cat/economia/ur/ambits/universitats/acces/prein/info/gral/index.html)
Normativa estatal sobre accés als estudis universitaris (http://www.gencat.cat/economia/ur/ambits/universitats/acces/prein/info/gral/index.html)
Conveni d'adscripció entre l'EUIF Gimbernat i la UAB
Conveni d'adscripció entre l'EUI Tomàs Cerdà i la UAB
Memòries de les titulacions (Procés PE03)
Pla Estratègic EEUU Gimbernat i Tomàs Cerdà

5. DOCUMENTACIÓ GENERADA (outputs)

Perfils d'ingrés i graduació (contingut en les memòries dels títols)
Condicions d'accés, admissió i selecció (contingut en les memòries dels títols)
Actes de Resolució d'Admissió Estudiants (Màsters)
Llistats d'admesos (graus i màsters)
Resultats Enquestes Nou Ingrés

 <p>escoles universitàries gimbernat i Tomàs Cerdà</p> <p>ADSCRITA A LA UPB</p>	DEFINICIÓ DELS PERFILS D'INGRÉS, GRADUACIÓ I ACCÉS ALS ESTUDIS	Codi: PC01
--	---	---------------------------------

6. REVISIÓ I MILLORA


Els processos es revisaran periòdicament a la vista dels resultats obtinguts en cada curs acadèmic. La responsabilitat de la revisió del procés, així com de la implantació de les propostes de millora, recau en el director de les EEUU Gimbernat i Tomàs Cerdà que compta amb el suport de la Comissió de Garantia de la Qualitat.

Es revisaran fonamentalment els següents aspectes:

- Actualització dels perfils d'accés i de graduació de les titulacions.
- Existència d'instruments per recollir informació i constatar el perfil real dels estudiants matriculats en una titulació, recollida a través de les enquestes de NOU INGRÉS.

7. INDICADORS

Nombre de places ofertes de nou ingrés
Nombre total de sol·licituds
Nombre de sol·licituds en primera opció (juny)
Nombre de matriculats primera opció (juny)
Estudiants matriculats de nou ingrés. Places cobertes
Mitjana d'edat d'estudiants de primer curs
Percentatge de places cobertes
Percentatge d'accés en primera preferència (juny)
Percentatge d'accés total en primera preferència
Percentatge d'accés en matrícula a setembre
Percentatge (%) de demanda sobre l'oferta ($\frac{\text{núm. sol·licituds}}{\text{núm. places ofertes}} \times 100$) (nombre sol·licituds/nombre places ofertes)
Percentatge de nota d'accés per intervals de nota d'accés (per rang de nota)
Nota de tall de la titulació
Nota mitjana d'accés dels estudiants de nou ingrés
Nombre total d'estudiants de nou ingrés per via d'accés
Percentatge d'estudiants de nou ingrés per via d'accés
Nombre total d'estudiants matriculats de nou ingrés (No es consideren els alumnes repetidors, ni els convalidats, ni estudiants d'Erasmus o de programes de mobilitat. Exclusivament els estudiants que accedeixin per preinscripció)
Variació percentual estudiants de nou ingrés respecte el curs anterior (estudiants de nou ingrés de 1r curs en t / estudiants de nou ingrés de 1r curs en t-1) x 100
Nombre total d'estudiants matriculats a la Titulació (per curs i homes/dones)
Nombre de crèdits matriculats per estudiant de nou ingrés (Ràtio crèdits/estudiant matriculats de nou ingrés)-Mitjana de crèdits matriculats per estudiant de nou ingrés
Nombre de crèdits matriculats per total d'estudiants de la Titulació (Ràtio crèdits/estudiant matriculats a la Titulació)-Mitjana de crèdits matriculats per total d'estudiants de la titulació
Nombre de crèdits totals matriculats a la Titulació (per curs)
Nombre total d'estudiants matriculats a la Titulació a temps parcial (via lenta)
Percentatge / núm. d'alumnes per lloc de procedència: Comunitat Autònoma
Percentatge / núm. d'alumnes per lloc de procedència: Comarca
Percentatge / núm. d'alumnes per lloc de procedència: País (estrangers)
Percentatge / núm. d'alumnes per Nivell màxim d'estudis dels pares
Nombre d'estudiants matriculats per assignatures/cursos
Percentatge / número d'alumnes per lloc de procedència: Titulació d'origen (Màsters).

	DEFINICIÓ DELS PERFILS D'INGRÉS, GRADUACIÓ I ACCÉS ALS ESTUDIS	Codi: PC01
---	---	---------------------------------

8. DESENVOLUPAMENT DEL PROCÉS

8.1. Activitats relacionades amb el disseny dels perfils d'ingrés i graduació dels estudiants de nou accés

8.1.1. Perfil d'ingrés

El podem definir com a la descripció conceptual de les característiques desitjables en l'estudiant de nou ingrés (coneixements, habilitats i actituds favorables) per cursar i finalitzar amb millors possibilitats d'èxit els estudis que comença. També fa referència a opcions acadèmiques cursades, notes acadèmiques obtingudes i dades de caràcter sociològic d'interès (idiomes, simultaneïtat d'activitats laborals i d'estudi, etc.)

La definició del perfil d'ingrés la realitza la Comissió del Títol (grau o màster) al llarg del procés d'elaboració de la proposta de Memòria del títol i que s'especifica en el procés PE03-Creació i disseny de noves titulacions. Mapa de titulacions.

8.1.2. Condicions d'accés, admissió i selecció

GRAU

L'admissió a les universitats públiques espanyoles i les condicions d'accés als ensenyaments universitaris oficials de grau estan regulades per la normativa vigent corresponent.

Les vies d'accés als Estudis de Grau són:


- Títol de Batxillerat i Proves d'Accés a la Universitat (PAU).
- Títol de Cicle Formatiu de Grau Superior.
- D'altres títols universitaris.
- Sense complir cap de les opcions anteriors:
 - Majors de 25 anys i Prova d'Accés.
 - Majors de 45 anys i Prova d'Accés.
 - Majors de 40 anys. Mitjançant acreditació d'experiència professional en la disciplina.

Els criteris d'accés i admissió a la universitat i les activitats de preinscripció universitària a les titulacions de grau els dirigeix i coordina el Consell Interuniversitari de Catalunya, a través de les oficines creades a tal efecte, garantint la igualtat de condicions en el procés d'ingrés al primer curs dels estudis universitaris.

Les Comissions del títol, durant l'elaboració de la Memòria, poden establir condicions o proves d'accés específiques, denominades "Proves d'aptitud personal", regulades pel Reial decret 1892/2008. El procés d'aprovació de la Memòria del títol s'especifica en el procés PE03-Creació i disseny de noves titulacions. Mapa de titulacions. La incorporació de proves d'aptitud personal posteriorment a l'acreditació inicial del títol es realitza d'acord amb el procés PE04- Modificació i extinció de titulacions, per tractar-se d'una modificació.

MÀSTER

Les Comissions de títol, durant l'elaboració de la Memòria, estableixen les proves d'accés als estudis, així com els criteris d'admissió i els criteris i proves de selecció que es preveuen. El procés d'aprovació de la Memòria del títol s'especifica en el procés PE03-Creació i disseny de noves titulacions. Mapa de titulacions.

 <p>escoles universitàries gimbernat i Tomàs Cerdà ADSCRITA A LA UAB</p>	DEFINICIÓ DELS PERFILS D'INGRÉS, GRADUACIÓ I ACCÉS ALS ESTUDIS	Codi: PC01
---	---	---------------------------------

8.1.3. Activitats de preinscripció i assignació de places

GRAU

Per accedir al primer curs d'una universitat pública catalana és necessari procedir a la preinscripció universitària.

La preinscripció universitària a Catalunya, s'organitza en tres convocatòries: febrer, juny i setembre. L'assignació de places es comunica als interessats a través de la pàgina web de l'oficina d'orientació per a l'accés a la Universitat de Catalunya, seguint els requeriments establerts per la Llei orgànica de protecció de dades.

Existeixen altres vies d'accés als títols de grau dirigides i coordinades per la UAB, com són l'accés per canvi d'estudis dins de la mateixa universitat, el canvi d'universitat i/o d'estudis universitaris espanyols, l'admissió d'estudiants amb estudis universitaris estrangers, l'accés per a més grans de 25 anys, l'accés per a més grans de 45 anys i l'accés per més grans de 40 anys que acreditin experiència laboral o professional.

Totes aquestes vies d'accés estan regulades per la Normativa d'accés als estudis de grau de la UAB. L'aplicació dels procediments concrets d'accés és responsabilitat de la Gestió Acadèmica de cada titulació.

MÀSTER

La gestió de la preinscripció als estudis de màster ha estat delegada des de la UAB a les Escoles Universitàries Gimbernat i Tomàs Cerdà i és responsable de la seva gestió la Gestió Acadèmica de cada Titulació.

Finalitzat el període d'inscripció, la llista d'estudiants preinscrits s'envia al Coordinador de la Titulació (màster) L'aplicació dels criteris de selecció i l'execució de les eventuais proves de selecció definides en la Memòria del títol correspon a l'Equip de Coordinació del Màster. Els resultats es remeten a la Comissió de Docència del Màster per a la seva aprovació definitiva.

8.1.4. Perfil de graduació


S'entén per "perfil de graduació" el conjunt de coneixements i competències que han de tenir els alumnes en concloure un programa d'ensenyament.

La definició dels perfils de graduació la realitzen les Comissions del títol encarregades del disseny de noves propostes d'ensenyament, en el marc de l'elaboració de la Memòria de títol que cal presentar per a la verificació (procés PE03-Creació i disseny de noves titulacions. Mapa de titulacions).

8.2. Difusió dels perfils d'ingrés, graduació i accés

La informació sobre els perfils d'ingrés i graduació, accés i proves de selecció requerits en les titulacions es pot consultar a través dels portals UAB i EEUU Gimbernat i Tomàs Cerdà (procés PS07-Informació pública i rendició de comptes).

La Gestió Acadèmica de cada titulació és l'encarregada del manteniment d'aquesta informació.

	DEFINICIÓ DELS PERFILS D'INGRÉS, GRADUACIÓ I ACCÉS ALS ESTUDIS	Codi: PC01
---	---	---------------------------------

8.3. Revisió i actualització dels perfils d'ingrés i graduació

Les Comissions de Docència de les titulacions revisen periòdicament el perfil d'ingrés i de graduació en el marc de les activitats relacionades en el procés PC07-Seguiment, avaluació i millora de les titulacions.

Els perfils d'ingrés que figuren en les memòries de les titulacions es comparen amb els perfils reals d'ingrés dels estudiants matriculats a través dels resultats de les enquestes que, durant el procés de matrícula, es demana a l'estudiant que ompli. Els perfils de graduació es comparen amb les dades sobre inserció laboral de què es disposa (procés PS06-Inserció laboral dels graduats).

Si es considera necessària l'actualització dels perfils, s'inicia el procés de modificació del títol d'acord amb el procés PE04-Modificació i extinció de titulacions.

8.4. Participació dels grups d'interès

<i>Grups d'interès</i>	<i>Forma de participació</i>
Estudiants, PDI i PAS	Comissió de Garantia de la Qualitat Comissions del Títol i/o Màster (proposta de perfils d'ingrés i graduació Memòria del títol) Comissions de Docència (informes anuals de seguiment)
Equip Directiu	Debat i aprovació perfils
Agents socials Empleadors, Graduats	A través dels processos PS05, PS06 i PC03

8.5. Informació pública

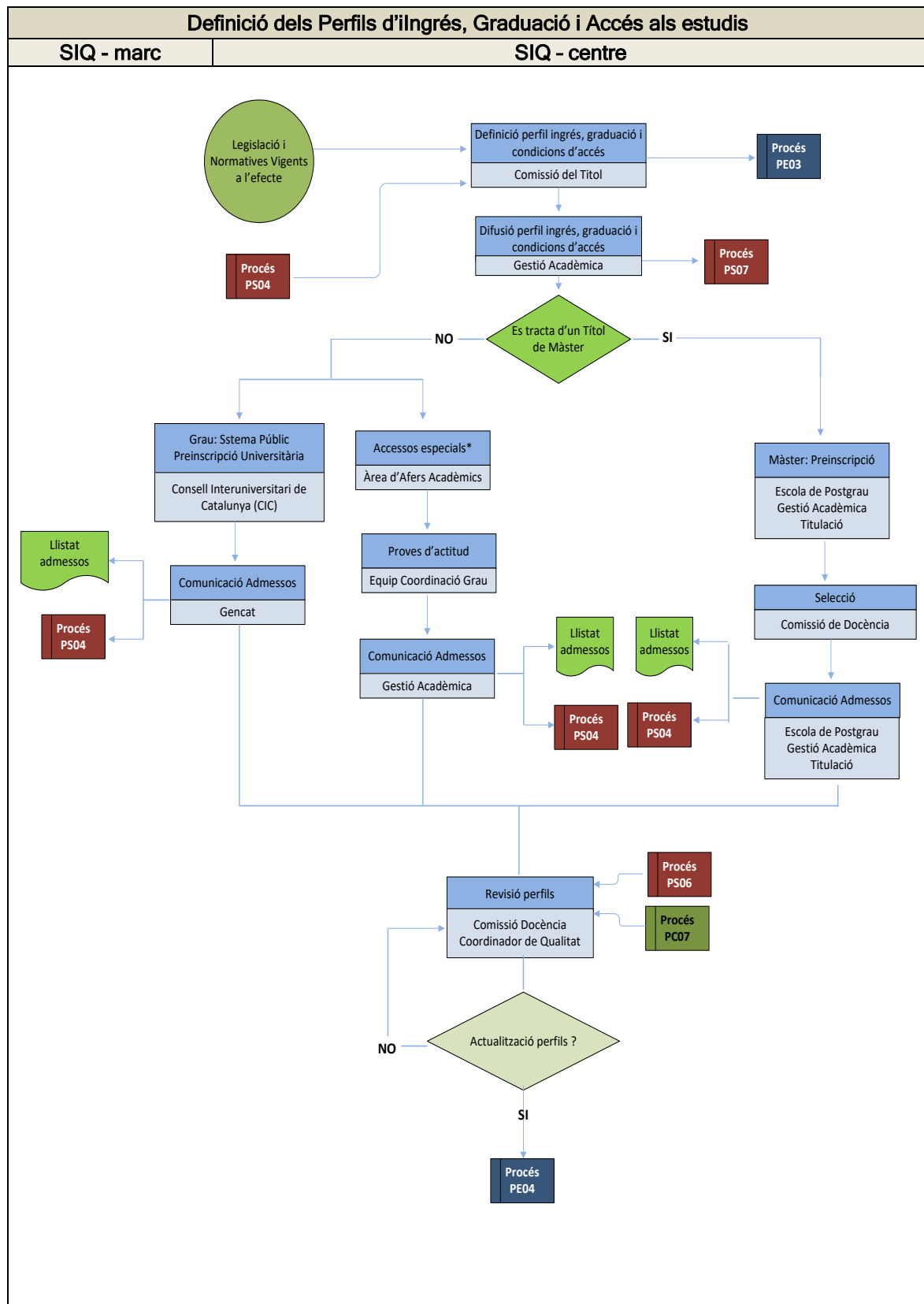
La informació dels perfils d'ingrés i de graduació, i de les condicions d'accés a cada titulació, és accessible a través del portal UAB, www.uab.cat o a través del portal de les EEUU Gimbernat i Tomàs Cerdà www.eug.es.


8.6. Rendició de comptes

La rendició de comptes als diferents col·lectius queda assegurada a través de la participació d'aquests als òrgans col·legiats i comissions de debat següents:

- Junta d'Escola
- Equip Directiu
- Comissió de Garantia de la Qualitat
- Comissió de Docència
- Comissions del Títol

9. DIAGRAMA DE FLUX



	DEFINICIÓ DELS PERFILS D'INGRÉS, GRADUACIÓ I ACCÉS ALS ESTUDIS	Codi: PC01
---	---	---------------------------------

Propietari del procés: Director de les EEUU Gimbernat i Tomàs Cerdà

Responsable de l'aprovació del procés: Comissió de Garantia de la Qualitat

<i>ACTIVITAT</i>	<i>RESPONSABLE DE LA SEVA EXECUCIÓ</i>	<i>RESPONSABLE DE LA SEVA APROVACIÓ</i>
Definició del perfil d'ingrés i del perfil de graduació	Comissions del Títol	(en la fase d'aprovació de la Memòria del títol. Procés PE03 i PE04)
Difusió dels perfils d'ingrés, graduació i accés	Gestió Acadèmica	
Revisió dels perfils d'ingrés, graduació i accés	(veure Procés PC07)	
Grau: proves d'aptitud personal	Equip de Coordinació	
Màster: definició dels criteris d'admissió i selecció	Comissions del Títol	(en la fase d'aprovació de la Memòria del títol. Procés PE03 i PE04)
Màster: realització de les proves De selecció	Equip de Coordinació	
Implementació de les accions de millora identificades en el procés de revisió	Comissions de Docència	
Informació pública i rendició de comptes	Es realitza segons els procediment definit en els apartats 8.5 i 8.6 d'aquest procés i en el Procés PS07	